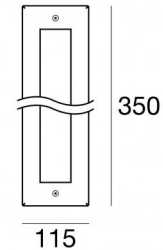
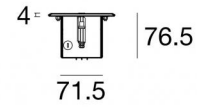


Sumergible | 6 x powerLEDs 14 W DC 12 V | CRI 80
84212W25



Datos técnicos	
Tipo	Frame
Posición de instalación	Pared - Piso
Ambiente de instalación	Exteriores
Fuente de luz	LED
Circuit structure	powerLEDs
Óptica	Elíptico
Light emission direction	upward
Potencia nominal	14 W DC
Flujo luminoso (fuente)	1704 lm
Rango de voltaje de entrada	12V
CCT / Tone	3000 K
Índice de rendimientos cromático	80 Ra
C.C. / C.V.	CV
Clase de aislamiento	3
IP	IP68
Profundidad máxima de instalación	25 m
IK	IK09
Test del hilo incandescente	850°
Montaje directo sobre superficies normalmente inflamables	Sí
CE	Sí
Driver incluido.	No
Artículo regulable	No
Orientabilidad	No
Basculación	No
Practicabilidad	Sí
Transitabilidad	2500 Kg
Cable incluido.	Sí
Largo del cable	5 m
Resinado	Sí
Tipología de emisión luminosa	Una emisión
Peso neto	3 Kg
Protección descargas electrostáticas	No
Protección contra sobretensiones	No





Acabado cuerpo

Material	Acero inoxidable 316
Color	acero
Elaboración	Cepillado

Acabado difusor

Material	Vidrio extra claro - templado
Color	transparente
Elaboración	Serigrafía

Electrónica

	83010 On/Off Driver 90~264V AC / 127~370V DC 60 W
	83015 DALI Controller 90~305V AC / 127~431V DC 120 W
	83013 On/Off Driver 180~305V AC / 254~431V DC 120 W
	83012 DALI Controller 90~305V AC / 127~431V DC 60 W

Sumergible | 6 x powerLEDs 14 W DC 12 V | CRI 80
84212W25

Single emission submerged for outdoor application. The warm white LED light source with a elliptic light distribution is composed of 6 powered LEDs with CCT of 3000 K and a CRI 80; the source luminous flux is 1704 lm, with a 121.7 lm/W nominal luminous efficacy.

The device body is made of stainless steel and features a steel finish, processed by means of brushing; the diffuser is made of extra clear glass - tempered with a silk-screening treatment. The ingress protection degree is IP68; the total weight is of 3 kg. The power supply driver is not provided and is to be ordered separately.

The total absorbed power is 14 W. The power supply cable is included and features a 5 m length.

The device features protection class III and can be wall lights or floor-mounted with an outer casing, code 83160(for concrete or masonry).

Compliant with the EN 60598-1 standard and its specific provisions.

Clase de eficiencia energética

Este producto contiene una fuente de luz de clase de eficiencia energética D.

Características Luminotécnicas

Light Output Ratio (LOR)	53 %
Flujo luminoso (fuente)	1704 lm
Flujo luminoso de luminaria	916 lm
Consumption	13 W
Rendimiento luminoso de las luminarias	70 lm/W
Temperatura de color	3000 K
Standard Deviation of Colour Matching	1.5 Step
Índice de rendimientos cromático	80 Ra

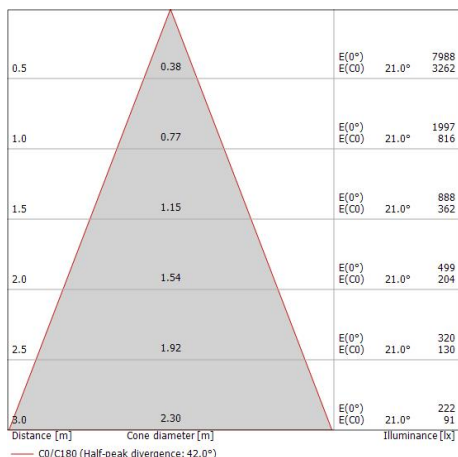
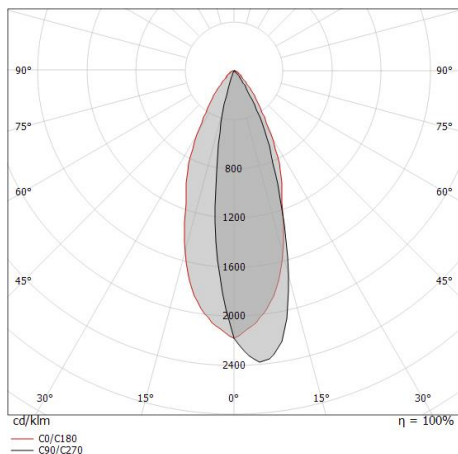
Temperatura estándar del ambiente de servicio	-20 / +50°C
Temperatura típica sobre el vidrio	49°C

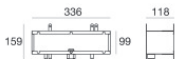
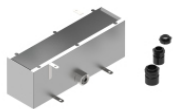
LED Life / Failure Ratio

L70 B10 C0 361980h (at Tj 60 Ta 25)

OPTICAL

Óptica C0/C180	42°
Light distribution symmetry	Asymmetrical





Caja de empotrar

posición de instalación: pared, piso; tipo instalación: albañilería L=336mm, H=118mm, D=159mm.

Material:Acero AISI 304, color:acero.

Finish



Code

83160



Conector - Conector gel 3 vías - IP68 Máx 3x1,5 mm²

Code

98991



Conector - Conector de 3 vías - IP68 Min.3x0.5mm² / Max 3x1.5mm²

Code

84893