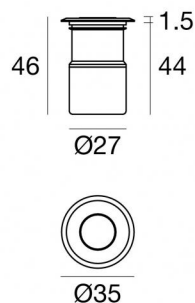
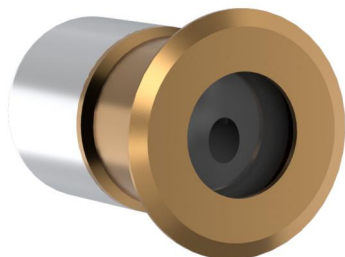




Luminaria de pared | 1 x powerLEDs 1.5 W DC 24 V
CRI 90

84077N07



Datos técnicos	
Tipo	1 x powerLEDs 1.5 W DC - 1.5 W AC
Posición de instalación	Piso
Ambiente de instalación	Exteriores
Fuente de luz	LED
Circuit structure	powerLEDs
Óptica	Asymmetric Wallwasher
Light emission direction	upward
Potencia nominal	1.5 W DC
Flujo luminoso (fuente)	213 lm
Rango de voltaje de entrada	24 V
CCT / Tone	4000 K
Índice de rendimientos cromático	90 Ra
C.C. / C.V.	CV
Clase de aislamiento	3
IP	IP66
IK	IK05
Test del hilo incandescente	850°
Montaje directo sobre superficies normalmente inflamables	Sí
CE	Sí
Driver incluido.	No
C.V. - C.C. Converter	Convertidor 24V incluido
Artículo regulable	DALI - 1-10V
Orientabilidad	No
Basculación	No
Practicabilidad	Sí
Transitabilidad	No
Cable incluido.	Sí
Largo del cable	1 m
Resinado	Sí
Tipología de emisión luminosa	Una emisión
Peso neto	0.174 Kg
Protección descargas electrostáticas	No
Protección contra sobretensiones	No
Características tecnológicas del producto	TVS

Acabado cuerpo

Material	Latón OT58
Color	Latón crudo

Acabado base

Material	Acero inoxidable --
Color	acero

Electrónica



89488
On/Off Driver 190~250V AC / 180~275V DC 15 W (1 - 10 art.)



89179
On/Off Driver 198~264V AC 24 W (1 - 16 art.)



89359
On/Off Driver 198~264V AC / 180~275V DC 48 W (1 - 32 art.)



99331
On/Off Driver 198~264V AC / 180~275V DC 150 W (1 art.)



99660
DALI - 1-10V Controller 24V DC 216 W (1 art.)



C-E500023
DALI - 1-10V - Push and Simply Dim Controller 8~53V DC 576 W (1 art.)

Cables Electrificación

Cable connector	No
-----------------	----



Luminaria de pared | 1 x powerLEDs 1.5 W DC 24 V | CRI 90 84077N07

Single emission wall lights for outdoor application. The natural white LED light source with a asymmetric wallwasher light distribution is composed of 1 powered LEDs with CCT of 4000 K and a CRI 90; the source luminous flux is 213 lm, with a 142.0 lm/W nominal luminous efficacy.

The device body is made of ot58 brass and features a raw brass finish. The ingress protection degree is IP66; the total weight is of 0.174 kg.

The total absorbed power is 1.5 W. The power supply cable is included and features a 1 m length.

The device features protection class III and can be floor-mounted with an outer casing, code 84918(for concrete or masonry).

Compliant with the EN 60598-1 standard and its specific provisions.

Clase de eficiencia energética

Este producto contiene una fuente de luz de clase de eficiencia energética E.

Características Luminotécnicas

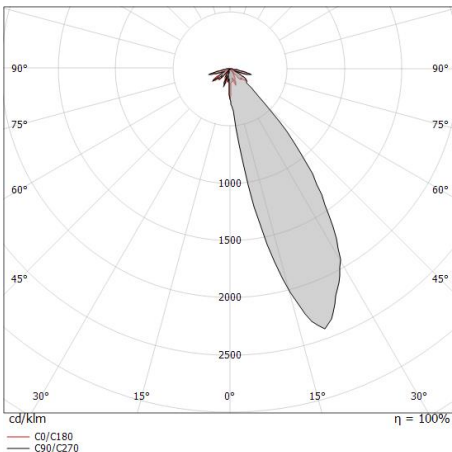
Light Output Ratio (LOR)	4 %
Flujo luminoso (fuente)	213 lm
Flujo luminoso de luminaria	9 lm
Consumption	1,5 W
Rendimiento luminoso de las luminarias	9 lm/W
Temperatura de color	4000 K
Standard Deviation of Colour Matching	3 Step MacAdam
Índice de rendimientos cromático	90 Ra
Temperatura estándar del ambiente de servicio	-20 / +50°C
Temperatura típica sobre el vidrio	40°C

LED Life / Failure Ratio

L70 B20 C0 214455h (at Tj 60 Ta 25)

OPTICAL

Óptica C0/C180	154°
Light distribution simmetry	Asymmetrical



Distance [m]	Cone diameter [m]	E(0°)	E(C0)	77.2°	90
0.5	4.40	E(0°)	E(C0)	77.2°	90
1.0	8.80	E(0°)	E(C0)	77.2°	20
1.5	13.20	E(0°)	E(C0)	77.2°	10
2.0	17.61	E(0°)	E(C0)	77.2°	10
2.5	22.01	E(0°)	E(C0)	77.2°	00
3.0	26.41	E(0°)	E(C0)	77.2°	00

Distance [m] Cone diameter [m] Illuminance [lx]

— C0/C180 (Half-peak divergence: 154.4°)



Quara_R | Step Lights | Accessories
84077N07



Caja de empotrar

posición de instalación: piso; tipo instalación: albañilería L=87mm, H=60mm, D=60mm.

Material:Plástico ABS, color:negro.

Code

84918