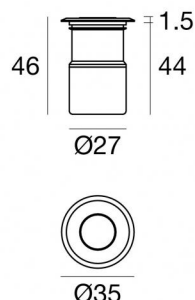
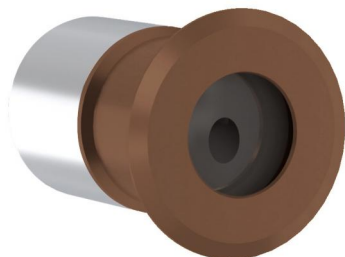




Luminaria de pared | 1 x powerLED 1.5 W DC 24 V

CRI 90

84076W07



Datos técnicos	
Posición de instalación	Piso
Ambiente de instalación	Exteriores
Fuente de luz	LED
Circuit structure	powerLED
Óptica	Asymmetric Wallwasher
Light emission direction	upward
Potencia nominal	1.5 W DC
Flujo luminoso (fuente)	199 lm
Rango de voltaje de entrada	24 V
CCT / Tone	3000 K
Índice de rendimientos cromático	90 Ra
C.C. / C.V.	CV
Clase de aislamiento	3
IP	IP66
IK	IK05
Test del hilo incandescente	850°
Montaje directo sobre superficies normalmente inflamables	Sí
CE	Sí
Driver incluido.	No
C.V. - C.C. Converter	Convertidor 24V incluido
Artículo regulable	DALI - 1-10V
Orientabilidad	No
Basculación	No
Practicabilidad	Sí
Transitabilidad	No
Cable incluido.	Sí
Largo del cable	1 m
Resinado	Sí
Tipología de emisión luminosa	Una emisión
Peso neto	0.174 Kg
Protección descargas electrostáticas	No
Protección contra sobretensiones	No
Características tecnológicas del producto	TVS

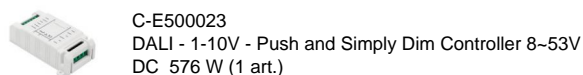
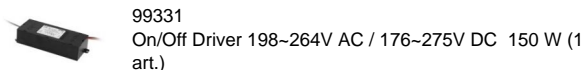
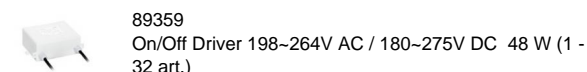
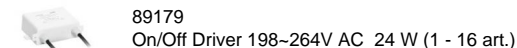
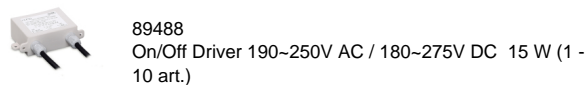
### Acabado cuerpo

Material	Latón OT58
Color	Dark brown
Elaboración	Recubrimiento en polvo

### Acabado base

Material	Acero inoxidable 316
Color	acero

### Electrónica



### Cables Electrification

Cable connector	No
-----------------	----



Luminaria de pared | 1 x powerLED 1.5 W DC 24 V | CRI 90  
**84076W07**

Single emission wall lights for outdoor application. The warm white LED light source with a asymmetric wallwasher light distribution is composed of 1 powered LEDs with CCT of 3000 K and a CRI 90; the source luminous flux is 199 lm, with a 132.7 lm/W nominal luminous efficacy.

The device body is made of ot58 brass and features a dark brown finish, processed by means of powder coating. The ingress protection degree is IP66; the total weight is of 0.174 kg.

The total absorbed power is 1.5 W. The power supply cable is included and features a 1 m length.

The device features protection class III and can be floor-mounted with an outer casing, code 84918(for concrete or masonry).

Compliant with the EN 60598-1 standard and its specific provisions.

**Clase de eficiencia energética**

Este producto contiene una fuente de luz de clase de eficiencia energética F.

**Características Luminotécnicas**

Light Output Ratio (LOR)	4 %
Flujo luminoso (fuente)	199 lm
Flujo luminoso de luminaria	8 lm
Consumption	1,5 W
Rendimiento luminoso de las luminarias	8 lm/W
Temperatura de color	3000 K
Standard Deviation of Colour Matching	3 Step MacAdam
Índice de rendimientos cromático	90 Ra

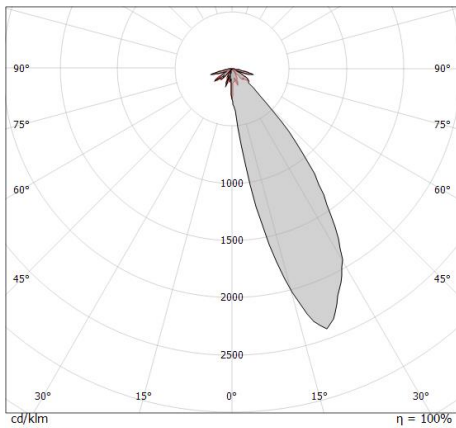
Temperatura estándar del ambiente de servicio	-20 / +50°C
Temperatura típica sobre el vidrio	40°C

**LED Life / Failure Ratio**

L70 B20 C0 214455h (at Tj 60 Ta 25 )

**OPTICAL**

Óptica C0/C180	154°
Light distribution simmetry	Asymmetrical



Distance [m]	Cone diameter [m]	illuminance [lx]
0.5	4.40	E(0°) 8 E(C0) 0
1.0	8.80	E(0°) 2 E(C0) 0
1.5	13.20	E(0°) 1 E(C0) 0
2.0	17.61	E(0°) 0 E(C0) 0
2.5	22.01	E(0°) 0 E(C0) 0
3.0	26.41	E(0°) 0 E(C0) 0

Distance [m] Cone diameter [m] Illuminance [lx]  
 — C0/C180 (Half-peak divergence: 154.4°)  
 — C90/C270



Quara\_R | Step Lights | Accessories  
**84076W07**



Caja de empotrar

posición de instalación: piso; tipo instalación: albañilería L=87mm, H=60mm, D=60mm.

Material:Plástico ABS, color:negro.

**Code**

84918