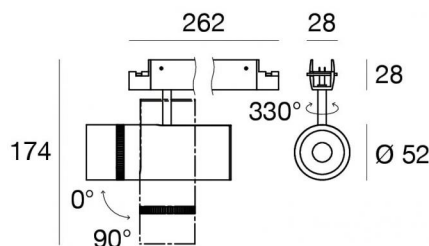


Ink system_SP Focus



Sistemas - Elementos lineales
1 topLED 12 W DC 24 V | CRI 90
83999W85



Datos técnicos	
Designer	Linea Light
Posición de instalación	Pared - Techo
Ambiente de instalación	Interiores
Fuente de luz	LED
Circuit structure	topLED
Óptica	Adjustable Focus
Light emission direction	downward
Potencia nominal	12 W DC
Flujo luminoso (fuente)	1234 lm
Rango de voltaje de entrada	24 V
Frequency	50-60 Hz
CCT / Tone	3000 K
Índice de rendimientos cromático	90 Ra
C.C. / C.V.	CV
Clase de aislamiento	3
IP	IP40
Test del hilo incandescente	650°
Montaje directo sobre superficies normalmente inflamables	Sí
CE	Sí
Driver incluido.	No
C.V. - C.C. Converter	Convertidor 24V incluido
Artículo regulable	P2P
Orientabilidad	Orientabile
ángulo total (plano vertical)	330 °
Basculación	Sí
ángulo total (plano horizontal)	90 °
Practicabilidad	No
Transitabilidad	No
Cable incluido.	No
Resinado	No
Tipología de emisión luminosa	Una emisión
Peso neto	0.916 Kg
Protección descargas electrostáticas	No
Protección contra sobretensiones	No

Acabado cuerpo

Material	aluminio
Elaboración	Pintura

Acabado difusor

Material	PMMA
Color	transparente


Acabado montura

Material	aluminio
Elaboración	Pintura

Electrónica

 81416
On/Off Driver 220~240V AC 120 W (1 - 10 art.)

 81417
On/Off Driver 220~240V AC 180 W (1 - 15 art.)

 84018
DALI - DALI-2 - P2P Controller 24V DC 150 W (1 - 12 art.)



Sistemas - Elementos lineales | 1 topLED 12 W DC 24 V | CRI 90 | Ángulo
óptico máximo
83999W85

Single emission systems or lines for indoor application. The warm white LED light source with a adjustable focus light distribution is composed of 1 topLEDs with CCT of 3000 K and a CRI 90; the source luminous flux is 1234 lm, with a 102.8 lm/W nominal luminous efficacy.

The device body is made of aluminium and features a 5g 9005 black finish, processed by means of coating; the diffuser is made of pmma; the mounting frame is made of aluminium, with a 5g 9005 black finish, processed by means of coating. The ingress protection degree is IP40; the total weight is of 0.916 kg.

The total absorbed power is 12 W.

The device features protection class III and can be wall lights or ceiling-mounted.

Compliant with the EN 60598-1 standard and its specific provisions.

Clase de eficiencia energética

Este producto contiene una fuente de luz de clase de eficiencia energética F.

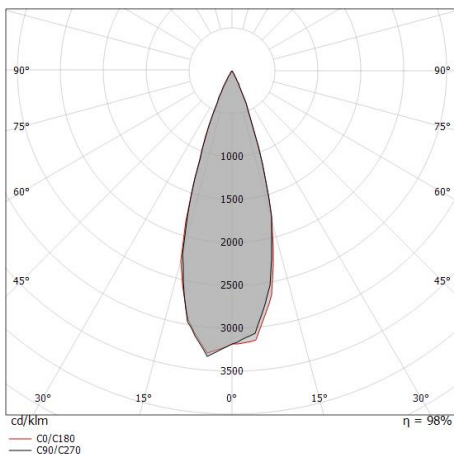
Características Luminotécnicas

Light Output Ratio (LOR)	83 %
Flujo luminoso (fuente)	1234 lm
Flujo luminoso de luminaria	1034 lm
Consumption	12 W
Rendimiento luminoso de las luminarias	86 lm/W
Temperatura de color	3000 K
Standard Deviation of Colour Matching	3 Step MacAdam
Índice de rendimientos cromático	90 Ra
Temperatura de unión (luminaria)	80

Temperatura estándar del ambiente de servicio -20 / +50°C

LED Life / Failure Ratio

L70 B20 C0 72500h (at Tj 115 Ta 25)





Sistemas - Elementos lineales | 1 topLED 12 W DC 24 V | CRI 90 | Ángulo

óptico mínimo

83999W85

Single emission systems or lines for indoor application. The warm white LED light source with a adjustable focus light distribution is composed of 1 topLEDs with CCT of 3000 K and a CRI 90; the source luminous flux is 1234 lm, with a 102.8 lm/W nominal luminous efficacy.

The device body is made of aluminium and features a 5g 9005 black finish, processed by means of coating; the diffuser is made of pmma; the mounting frame is made of aluminium, with a 5g 9005 black finish, processed by means of coating. The ingress protection degree is IP40; the total weight is of 0.916 kg.

The total absorbed power is 12 W.

The device features protection class III and can be wall lights or ceiling-mounted.

Compliant with the EN 60598-1 standard and its specific provisions.

Clase de eficiencia energética

Este producto contiene una fuente de luz de clase de eficiencia energética F.

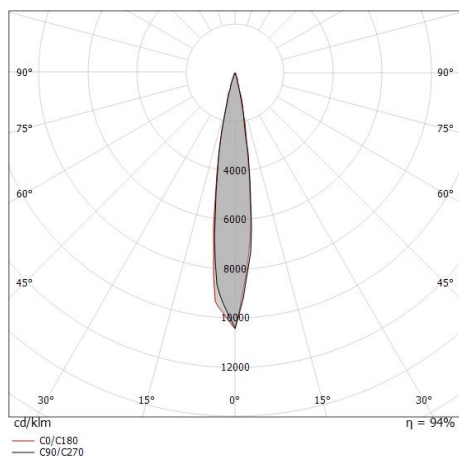
Características Luminotécnicas

Light Output Ratio (LOR)	90 %
Flujo luminoso (fuente)	1234 lm
Flujo luminoso de luminaria	1119 lm
Consumption	12 W
Rendimiento luminoso de las luminarias	93 lm/W
Temperatura de color	3000 K
Standard Deviation of Colour Matching	3 Step MacAdam
Índice de rendimientos cromático	90 Ra
Temperatura de unión (luminaria)	80

Temperatura estándar del ambiente de servicio -20 / +50°C

LED Life / Failure Ratio

L70 B20 C0 72500h (at Tj 115 Ta 25)



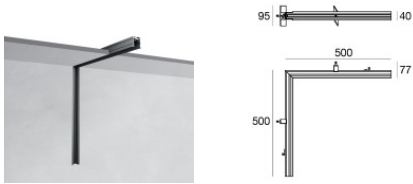


Ink system_SP Focus | Lines | Accessories
83999W85

		<p>Cable Tipología cable power cable; Largo 5000 mm; aislamiento doppio; sección 1.5 mm²; prensacable: no; colores: negro - rojo.</p>	<p>Code <u>81410</u></p>
		<p>Cable Tipología cable power cable; Largo 10000 mm; aislamiento doppio; sección 1.5 mm²; prensacable: no; colores: negro - rojo.</p>	<p>Code <u>81411</u></p>
		<p>Cable Tipología cable power cable; Largo 1000 mm; aislamiento doppio; sección 1.5 mm²; prensacable: no; colores: negro - rojo.</p>	<p>Code <u>84016</u></p>
		<p>Herramienta - Kit de corte y pelado de cables</p>	<p>Code <u>81427</u></p>
		<p>Perfil - Esquina empotrada Material:aluminio, elaboración :Pintura.</p>	<p>Code <u>84015</u></p>
		<p>Perfil - L. 1000mm Material:aluminio, elaboración :Pintura.</p>	<p>Code <u>84012</u></p>
		<p>Perfil - L. 2000mm Material:aluminio, elaboración :Pintura.</p>	<p>Code <u>84013</u></p>
		<p>Perfil - L. 3000mm Material:aluminio, elaboración :Pintura.</p>	<p>Code <u>84014</u></p>

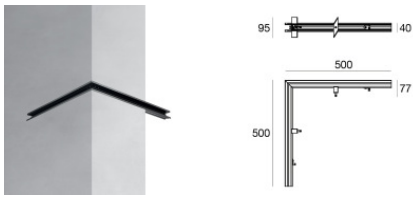


Ink system_SP Focus | Lines | Accessories
83999W85



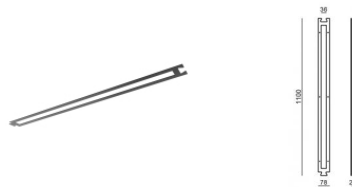
Perfil - Esquina empotrada - IN
Material:aluminio, elaboración :Pintura.

Code
84073



Perfil - Esquina empotrada - OUT
Material:aluminio, elaboración :Pintura.

Code
84074



Plantilla

Code
83186



Tapón - 2X
Material:PC, color:negro.

Code
83153