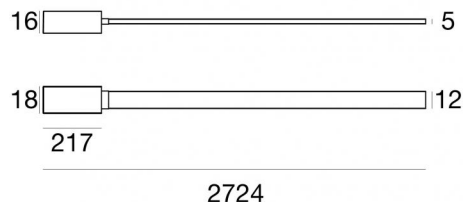




Sistemas - Elementos lineales  
175 topLED 8 W DC 24 V | CRI 90  
**83991W00**



Datos técnicos	
Designer	Linea Light
Año de realización	2020
Tipo	Sistemas
Posición de instalación	Cable
Ambiente de instalación	Interiores
Fuente de luz	LED
Circuit structure	topLED
Óptica	Difusa
Light emission direction	downward
Potencia nominal	8 W DC
Flujo luminoso (fuente)	1010 lm
Rango de voltaje de entrada	24 V
Frequency	50-60 Hz
CCT / Tone	3000 K
Índice de rendimientos cromático	90 Ra
C.C. / C.V.	CV
Clase de aislamiento	3
IP	IP40
Test del hilo incandescente	650°
Montaje directo sobre superficies normalmente inflamables	Sí
CE	Sí
Driver incluido.	No
C.V. - C.C. Converter	Convertidor 24V incluido
Artículo regulable	DALI-2 - P2P
Orientabilidad	No
Basculación	No
Practicabilidad	No
Transitabilidad	No
Cable incluido.	No
Resinado	Sí
Tipología de emisión luminosa	Una emisión
Peso neto	0.996 Kg
Protección descargas electrostáticas	No
Protección contra sobretensiones	No

### Acabado cuerpo

Material	PU
Color	blanco

### Acabado montura

Material	PC
Color	negro RAL 9005
Elaboración	Pintura

### Electrónica

	81416 On/Off Driver 220~240V AC 120 W
	81417 On/Off Driver 220~240V AC 180 W
	84018 DALI - DALI-2 - P2P Controller 24V DC 150 W



Sistemas - Elementos lineales | 175 topLED 8 W DC 24 V | CRI 90  
**83991W00**

Single emission systems or lines for indoor application. The warm white LED light source with a diffused light distribution is composed of 175 topped LEDs with CCT of 3000 K and a CRI 90; the source luminous flux is 1010 lm, with a 126.3 lm/W nominal luminous efficacy.

The device body is made of pu and features a white finish; the mounting frame is made of PC, with a black ral 9005 finish, processed by means of coating. The ingress protection degree is IP40; the total weight is of 0.996 kg.

The total absorbed power is 8 W.

The device features protection class III and can be cable-mounted.

Compliant with the EN 60598-1 standard and its specific provisions.

### Clase de eficiencia energética

Este producto contiene una fuente de luz de clase de eficiencia energética G.

### Características Luminotécnicas

Light Output Ratio (LOR)	67 %
Flujo luminoso (fuente)	1010 lm
Flujo luminoso de luminaria	677 lm
Consumption	8 W
Rendimiento luminoso de las luminarias	84 lm/W
Temperatura de color	3000 K
Standard Deviation of Colour Matching	3 Step MacAdam
Índice de rendimientos cromático	90 Ra
Temperatura de unión (luminaria)	80

Temperatura estándar del ambiente de servicio -20 / +50°C

### LED Life / Failure Ratio

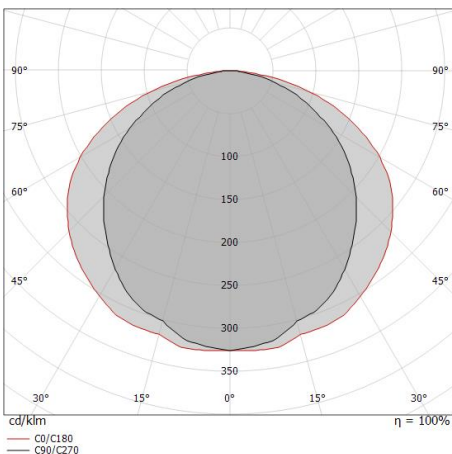
L70 B20 C0 72500h (at Tj 115 Ta 25 )

### UGR

UGR axial	22.6
UGR transversal	25
X=4H   Y=8H	S=0.25H
Reflection factor	70/50/20

### OPTICAL

Óptica C90/C270	109°
Óptica C0/C180	132°
Light distribution simmetry	Symmetrical 2 assis



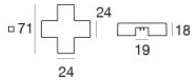
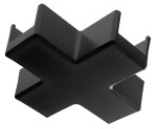
Distance [m]	Cone diameter [m]	illuminance [lx]
0.5	1.41 2.23	E(0°) 881 E(C90) 85 E(C0) 31
1.0	2.82 4.45	E(0°) 220 E(C90) 21 E(C0) 8
1.5	4.24 6.68	E(0°) 98 E(C90) 9 E(C0) 3
2.0	5.65 8.90	E(0°) 55 E(C90) 5 E(C0) 2
2.5	7.06 11.13	E(0°) 35 E(C90) 3 E(C0) 1
3.0	8.47 13.35	E(0°) 24 E(C90) 2 E(C0) 1

Distance [m] Cone diameter [m] illuminance [lx]

— C0/C180 (Half-peak divergence: 131.6°)  
 — C90/C270 (Half-peak divergence: 109.4°)

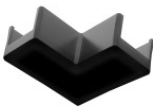


Ink system\_L | Lines | Accessories  
**83991W00**



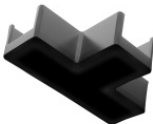
Unión  
 Tipo linear.  
 Material:PC, elaboración :Pintura.

**Code**  
81418



Unión - Conector en L negro electrificado  
 Tipo linear.  
 Material:PC, elaboración :Pintura.


**Code**  
81419



Unión  
 Tipo linear.  
 Material:PC, elaboración :Pintura.

**Code**  
81420

Unión  
 Material:aluminio, elaboración :Pintura.

**Finish**  
 **Code**  
83436


Unión

**Code**  
83442

Unión  
 Material:aluminio, elaboración :Pintura.

**Finish**  
 **Code**  
83438

Unión  
 Material:aluminio, elaboración :Pintura.

**Finish**  
 **Code**  
83440



Cable  
 Tipología cable power cable; Largo 5000 mm; aislamiento doppio; sección 1.5 mm<sup>2</sup>;  
 prensacable: no; colores: negro - rojo.

**Code**  
81410



Ink system\_L | Lines | Accessories  
**83991W00**



Cable

Tipología cable power cable; Largo 10000 mm; aislamiento doppio; sección 1.5 mm<sup>2</sup>; prensacable: no; colores: negro - rojo.

**Code**  
81411



Cable

Tipología cable power cable; Largo 1000 mm; aislamiento doppio; sección 1.5 mm<sup>2</sup>; prensacable: no; colores: negro - rojo.

**Code**  
84016

Cable

Largo 1000 mm; colores: negro.

**Code**  
83445

Cable

Largo 1000 mm; colores: negro.

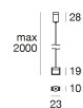
**Code**  
83446



Cables de suspensión

Material:aluminio, elaboración :Pintura.

**Code**  
81425



Cables de suspensión

Material:aluminio, elaboración :Pintura.

**Code**  
83426

Cables de suspensión

Material:aluminio, elaboración :Pintura.

**Code**  
83443



Perfil - Kit 5 x

Material:aluminio, elaboración :Pintura.

**Code**  
81426



Ink system\_L | Lines | Accessories  
**83991W00**

		<p>Perfil - Kit 2 x                      Material:aluminio, elaboración :Pintura.</p>	<p><b>Code</b>  <u>81430</u></p>
		<p>Perfil                      Material:aluminio, elaboración :Pintura.</p>	<p><b>Code</b>  <u>84010</u></p>
		<p>Perfil                      Material:aluminio, elaboración :Pintura.</p>	<p><b>Code</b>  <u>84011</u></p>
		<p>Cubierta de alambre - 2X                      Material:Goma, color:negro.</p>	<p><b>Code</b>  <u>81423</u></p>
		<p>Cubierta de alambre - 2X                      Material:Hierro, elaboración :Pintura.</p>	<p><b>Code</b>  <u>81422</u></p>
		<p>Cubierta de alambre - Caja negra de derivación                      Material:PC, elaboración :Pintura.</p>	<p><b>Code</b>  <u>81424</u></p>
		<p>Tapón - Tapa de cierre negra electrificada                      Material:PC, elaboración :Pintura.</p>	<p><b>Code</b>  <u>81421</u></p>
		<p>Herramienta - Kit de corte y pelado de cables</p>	<p><b>Code</b>  <u>81427</u></p>



Ink system\_L | Lines | Accessories  
**83991W00**



Soporte - 2X

posición de instalación: pared, techo.

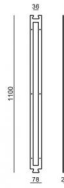
Material:aluminio, elaboración :Pintura.

**Finish**



**Code**

84017



Plantilla

**Code**

83186

Carril

Largo: 1000mm.

Material:aluminio, elaboración :Pintura.

**Finish**



**Code**

83432

Carril

Largo: 2000mm.

Material:aluminio, elaboración :Pintura.

**Finish**



**Code**

83434