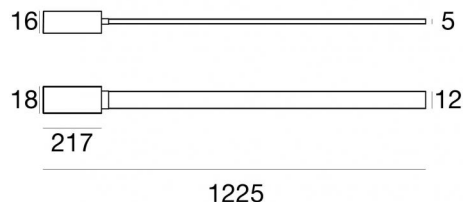
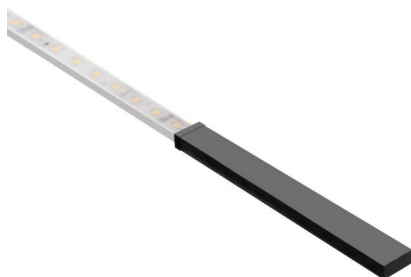




Sistemas - Elementos lineales
70 topLED 12.6 W DC 24 V | CRI 90

83987W00



Datos técnicos	
Designer	Linea Light
Año de realización	2020
Tipo	Sistemas
Posición de instalación	Cable
Ambiente de instalación	Interiores
Fuente de luz	LED
Circuit structure	topLED
Óptica	Difusa
Light emission direction	downward
Potencia nominal	12.6 W DC
Flujo luminoso (fuente)	1510 lm
Rango de voltaje de entrada	24 V
Frequency	50-60 Hz
CCT / Tone	3000 K
Índice de rendimientos cromático	90 Ra
C.C. / C.V.	CV
Clase de aislamiento	3
IP	IP40
Test del hilo incandescente	650°
Montaje directo sobre superficies normalmente inflamables	Sí
CE	Sí
Driver incluido.	No
C.V. - C.C. Converter	Convertidor 24V incluido
Artículo regulable	DALI-2 - P2P
Orientabilidad	No
Basculación	No
Practicabilidad	No
Transitabilidad	No
Cable incluido.	No
Resinado	Sí
Tipología de emisión luminosa	Una emisión
Peso neto	0.867 Kg
Protección descargas electrostáticas	No
Protección contra sobretensiones	No

Acabado cuerpo

Material	PU
Color	blanco

Acabado montura

Material	PC
Color	negro RAL 9005
Elaboración	Pintura

Electrónica

	81416 On/Off Driver 220~240V AC 120 W
	81417 On/Off Driver 220~240V AC 180 W
	84018 DALI - DALI-2 - P2P Controller 24V DC 150 W



Sistemas - Elementos lineales | 70 topLED 12.6 W DC 24 V | CRI 90 83987W00

Single emission systems or lines for indoor application. The warm white LED light source with a diffused light distribution is composed of 70 topped LEDs with CCT of 3000 K and a CRI 90; the source luminous flux is 1510 lm, with a 119.8 lm/W nominal luminous efficacy.

The device body is made of pu and features a white finish; the mounting frame is made of PC, with a black ral 9005 finish, processed by means of coating. The ingress protection degree is IP40; the total weight is of 0.867 kg.

The total absorbed power is 12.6 W.

The device features protection class III and can be cable-mounted.

Compliant with the EN 60598-1 standard and its specific provisions.

Clase de eficiencia energética

Este producto contiene una fuente de luz de clase de eficiencia energética G.

Características Luminotécnicas

Light Output Ratio (LOR)	75 %
Flujo luminoso (fuente)	1510 lm
Flujo luminoso de luminaria	1139 lm
Consumption	13 W
Rendimiento luminoso de las luminarias	87 lm/W
Temperatura de color	3000 K
Standard Deviation of Colour Matching	3 Step MacAdam
Índice de rendimientos cromático	90 Ra
Temperatura de unión (luminaria)	80
Temperatura estándar del ambiente de servicio	-20 / +50°C

LED Life / Failure Ratio

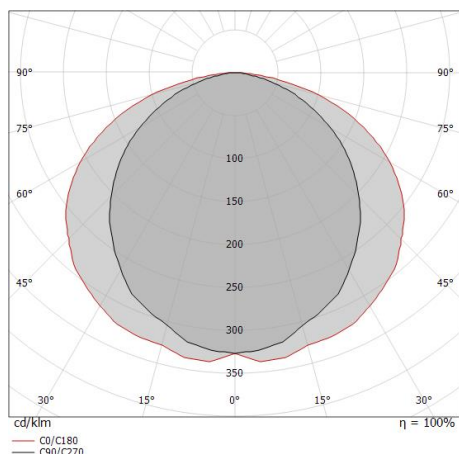
L70 B20 C0 72500h (at Tj 115 Ta 25)

UGR

UGR axial	27.1
UGR transversal	30.1
X=4H Y=8H	S=0.25H
Reflection factor	70/50/20

OPTICAL

Óptica C90/C270	107°
Óptica C0/C180	132°
Light distribution simmetry	Symmetrical 2 assis

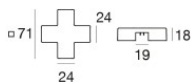
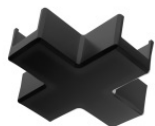


Distance [m]	Cone diameter [m]	illuminance [lx]
0.5	1.35 2.26	E(0°) 1487 E(C90) 157 E(C0) 51
1.0	2.70 4.51	E(0°) 372 E(C90) 39 E(C0) 13
1.5	4.05 6.77	E(0°) 165 E(C90) 17 E(C0) 6
2.0	5.41 9.03	E(0°) 93 E(C90) 10 E(C0) 3
2.5	6.76 11.28	E(0°) 59 E(C90) 6 E(C0) 2
3.0	8.11 13.54	E(0°) 41 E(C90) 4 E(C0) 1

— C0/C180 (Half-peak divergence: 132.2°)
— C90/C270 (Half-peak divergence: 107.0°)

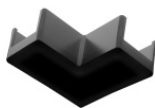


Ink system_L | Lines | Accessories
83987W00



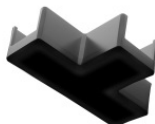
Unión
 Tipo linear.
 Material:PC, elaboración :Pintura.

Code
81418



Unión - Conector en L negro electrificado
 Tipo linear.
 Material:PC, elaboración :Pintura.

Code
81419



Unión
 Tipo linear.
 Material:PC, elaboración :Pintura.

Code
81420

Unión
 Material:aluminio, elaboración :Pintura.

Finish
 **Code**
83436

Unión

Code
83442

Unión
 Material:aluminio, elaboración :Pintura.

Finish
 **Code**
83438

Unión
 Material:aluminio, elaboración :Pintura.

Finish
 **Code**
83440



Cable
 Tipología cable power cable; Largo 5000 mm; aislamiento doppio; sección 1.5 mm²;
 prensacable: no; colores: negro - rojo.

Code
81410



Ink system_L | Lines | Accessories
83987W00



Cable

Tipología cable power cable; Largo 10000 mm; aislamiento doppio; sección 1.5 mm²; prensacable: no; colores: negro - rojo.

Code

81411



Cable

Tipología cable power cable; Largo 1000 mm; aislamiento doppio; sección 1.5 mm²; prensacable: no; colores: negro - rojo.

Code

84016

Cable

Largo 1000 mm; colores: negro.

Code

83445

Cable

Largo 1000 mm; colores: negro.

Code

83446

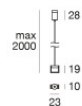


Cables de suspensión

Material:aluminio, elaboración :Pintura.

Code

81425



Cables de suspensión

Material:aluminio, elaboración :Pintura.

Code

83426

Cables de suspensión

Material:aluminio, elaboración :Pintura.

Code

83443



Perfil - Kit 5 x

Material:aluminio, elaboración :Pintura.

Code

81426



Ink system_L | Lines | Accessories
83987W00

		<p>Perfil - Kit 2 x Material:aluminio, elaboración :Pintura.</p>	<p>Code <u>81430</u></p>
		<p>Perfil Material:aluminio, elaboración :Pintura.</p>	<p>Code <u>84010</u></p>
		<p>Perfil Material:aluminio, elaboración :Pintura.</p>	<p>Code <u>84011</u></p>
		<p>Cubierta de alambre - 2X Material:Goma, color:negro.</p>	<p>Code <u>81423</u></p>
		<p>Cubierta de alambre - 2X Material:Hierro, elaboración :Pintura.</p>	<p>Code <u>81422</u></p>
		<p>Cubierta de alambre - Caja negra de derivación Material:PC, elaboración :Pintura.</p>	<p>Code <u>81424</u></p>
		<p>Tapón - Tapa de cierre negra electrificada Material:PC, elaboración :Pintura.</p>	<p>Code <u>81421</u></p>
		<p>Herramienta - Kit de corte y pelado de cables</p>	<p>Code <u>81427</u></p>



83987W00



Soporte - 2X

posición de instalación: pared, techo.

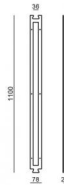
Material:aluminio, elaboración :Pintura.

Finish



Code

84017



Plantilla

Code

83186

Carril

Largo: 1000mm.

Material:aluminio, elaboración :Pintura.

Finish



Code

83432

Carril

Largo: 2000mm.

Material:aluminio, elaboración :Pintura.

Finish



Code

83434