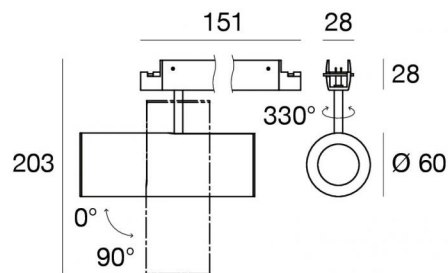


Ink system_SP



Sistemas - Elementos lineales
1 arrayLED 22 W DC 24 V | CRI 90
83959W20



Datos técnicos	
Designer	Linea Light
Año de realización	2020
Tipo	Sistemas - Elementos lineales
Posición de instalación	Cable
Ambiente de instalación	Interiores
Fuente de luz	LED
Circuit structure	arrayLED
Óptica	Flood
Light emission direction	downward
Potencia nominal	22 W DC
Flujo luminoso (fuente)	2534 lm
Rango de voltaje de entrada	24 V
Frequency	50-60 Hz
CCT / Tone	3000 K
Índice de rendimientos cromático	90 Ra
C.C. / C.V.	CV
Clase de aislamiento	3
IP	IP40
Test del hilo incandescente	650°
Montaje directo sobre superficies normalmente inflamables	Sí
CE	Sí
Driver incluido.	No
C.V. - C.C. Converter	Convertidor 24V incluido
Artículo regulable	DALI - 1-10V - PUSH DIM
Orientabilidad	Orientabile
ángulo total (plano vertical)	330 °
Basculación	Sí
ángulo total (plano horizontal)	90 °
Practicabilidad	No
Transitabilidad	No
Cable incluido.	No
Resinado	No
Tipología de emisión luminosa	Una emisión
Peso neto	0.825 Kg
Protección descargas electrostáticas	No
Protección contra sobretensiones	No
Tecnología óptica	Honey comb

Acabado cuerpo

Material	aluminio
Elaboración	Pintura

Acabado difusor

Material	PMMA
Color	transparente

Acabado montura

Material	aluminio
Elaboración	Pintura

Electrónica

 81416
On/Off Driver 220~240V AC 120 W (- art.)

 81417
On/Off Driver 220~240V AC 180 W (- art.)

 83042
1-10V - Push and Simply Dim - DALI-2 Controller (- art.)



Sistemas - Elementos lineales | 1 arrayLED 22 W DC 24 V | CRI 90
83959W20

Single emission systems or lines for indoor application. The warm white LED light source with a flood light distribution is composed of 1 topped LEDs with CCT of 3000 K and a CRI 90; the source luminous flux is 2534 lm, with a 115.2 lm/W nominal luminous efficacy.

The device body is made of aluminium and features a 5g 9005 black finish, processed by means of coating; the diffuser is made of pmma; the mounting frame is made of aluminium, with a 5g 9005 black finish, processed by means of coating. The ingress protection degree is IP40; the total weight is of 0.825 kg.

The total absorbed power is 22 W.

The device features protection class III and can be cable-mounted.

Compliant with the EN 60598-1 standard and its specific provisions.

Clase de eficiencia energética

Este producto contiene una fuente de luz de clase de eficiencia energética F.

Características Luminotécnicas

Light Output Ratio (LOR)	81 %
Flujo luminoso (fuente)	2534 lm
Flujo luminoso de luminaria	2062 lm
Consumption	22 W
Rendimiento luminoso de las luminarias	93 lm/W
Temperatura de color	3000 K
Standard Deviation of Colour Matching	3 Step MacAdam
Índice de rendimientos cromático	90 Ra
Temperatura de unión (luminaria)	80

Temperatura estándar del ambiente de servicio -20 / +50°C

LED Life / Failure Ratio

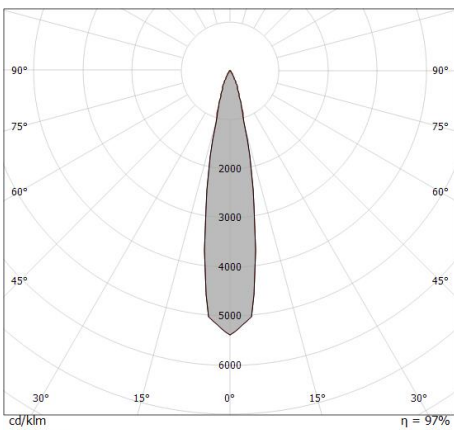
L80 B20 C0 80000h

UGR

UGR axial	15
UGR transversal	15
X=4H Y=8H	S=0.25H
Reflection factor	70/50/20

OPTICAL

Óptica C0/C180	21°
Light distribution simmetry	Symmetrical



Distance [m]	Cone diameter [m]	illuminance [lx]
0.5	0.18	E(0°) 44369 E(C0) 21341
1.0	0.36	E(0°) 11092 E(C0) 5335
1.5	0.55	E(0°) 4930 E(C0) 2371
2.0	0.73	E(0°) 2773 E(C0) 1334
2.5	0.91	E(0°) 1775 E(C0) 854
3.0	1.09	E(0°) 1232 E(C0) 593

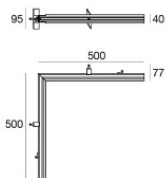
Distance [m] Cone diameter [m] Illuminance [lx]
 — C0/C180 (Half-peak divergence: 20.6°)



		<p>Herramienta - Kit de corte y pelado de cables</p>	<p>Code 81427</p>
		<p>Cable Tipología cable power cable; Largo 1000 mm; aislamiento doppio; sección 1.5 mm²; prensacable: no; colores: negro - rojo.</p>	<p>Code 84016</p>
		<p>Cable Tipología cable power cable; Largo 5000 mm; aislamiento doppio; sección 1.5 mm²; prensacable: no; colores: negro - rojo.</p>	<p>Code 81410</p>
		<p>Cable Tipología cable power cable; Largo 10000 mm; aislamiento doppio; sección 1.5 mm²; prensacable: no; colores: negro - rojo.</p>	<p>Code 81411</p>
		<p>Perfil - L. 1000mm Material:aluminio, elaboración :Pintura.</p>	<p>Code 84012</p>
		<p>Perfil - L. 2000mm Material:aluminio, elaboración :Pintura.</p>	<p>Code 84013</p>
		<p>Perfil - L. 3000mm Material:aluminio, elaboración :Pintura.</p>	<p>Code 84014</p>
		<p>Perfil - Esquina empotrada Material:aluminio, elaboración :Pintura.</p>	<p>Code 84015</p>

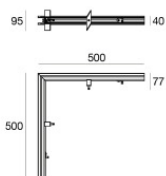


Ink system_SP | Lines | Accessories
83959W20



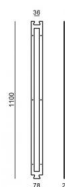
Perfil - Esquina empotrada - IN
Material:aluminio, elaboración :Pintura.

Code
84073



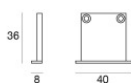
Perfil - Esquina empotrada - OUT
Material:aluminio, elaboración :Pintura.

Code
84074



Plantilla

Code
83186



Tapón - 2X
Material:PC, color:negro.

Code
83153