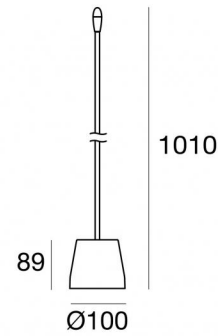




Columnas & Bolardos

180-264 V AC /230-280 V DC | 1 x powerLEDs 1.5 W DC - 1.8 W AC | CRI 90

83876N00



Datos técnicos	
Tipo	Balizas
Posición de instalación	Piso
Ambiente de instalación	Exteriores
Fuente de luz	LED
Circuit structure	powerLEDs
Óptica	Difusa
Light emission direction	frontal
Potencia nominal	1.5 W DC
Poder total	1.8 W
Flujo luminoso (fuente)	203 lm
Tensión nominal de entrada	220 - 240 V AC
Rango de voltaje de entrada	180 - 264 V AC
Frequency	50 - 60 Hz
CCT / Tone	4000 K
Índice de rendimientos cromático	90 Ra
C.C. / C.V.	AC
Clase de aislamiento	2
IP	IP65
IK	IK08
Test del hilo incandescente	650°
Montaje directo sobre superficies normalmente inflamables	Sí
CE	Sí
Driver incluido.	driver
Artículo regulable	No
Orientabilidad	Orientabile tramite flessibile
Basculación	No
Practicabilidad	No
Transitabilidad	No
Cable incluido.	No
Resinado	Sí
Tipología de emisión luminosa	Una emisión
Peso neto	0.35 Kg
Protección descargas electrostáticas	Sí
Protección contra sobretensiones	1 KV

Acabado cuerpo

Color marrón

Acabado difusor

Material Polimetilmetacrilato Resistente UV

Color opalino

Elaboración Arenado

Acabado base

Material Plástico ABS

Color marrón

Elaboración Pintura

La fuente de alimentación contenida en el dispositivo cumple con la norma IEC 61347-2-13 anexo J y, por lo tanto, puede alimentarse mediante sistemas de alimentación centralizados.

Columnas & Bolardos | 180-264 V AC /230-280 V DC | 1 x powerLEDs 1.5 W DC - 1.8 W
AC | CRI 90
83876N00

Single emission bollard & pole for outdoor application. The natural white LED light source with a diffused light distribution is composed of 1 powered LEDs with CCT of 4000 K and a CRI 90; the source luminous flux is 203 lm, with a 135.3 lm/W nominal luminous efficacy.

The device body and features a brown finish; the diffuser is made of uv resistant polymethylmethacrylate with a sandblasting treatment. The ingress protection degree is IP65; the total weight is of 0.35 kg.

The total absorbed power is 1.8 W.

The device features protection class II and can be floor-mounted.

Compliant with the EN 60598-1 standard and its specific provisions.

Clase de eficiencia energética

Este producto contiene una fuente de luz de clase de eficiencia energética E.

Características Luminotécnicas

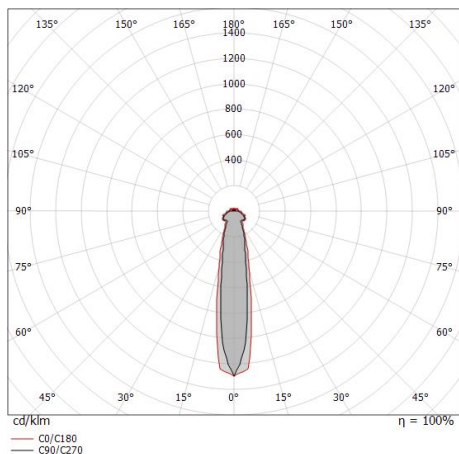
Light Output Ratio (LOR)	33 %
Flujo luminoso (fuente)	203 lm
Flujo luminoso de luminaria	69 lm
Consumption	1.8 W
Rendimiento luminoso de las luminarias	38 lm/W
Temperatura de color	4000 K
Standard Deviation of Colour Matching	3 Step MacAdam
Índice de rendimientos cromático	90 Ra
Temperatura estándar del ambiente de servicio	-20 / +50°C

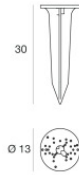
LED Life / Failure Ratio

L70 B20 C0 214455h (at Tj 60 Ta 25)

OPTICAL

Óptica C90/C270	19°
Óptica C0/C180	23°
Light distribution symmetry	Symmetrical 2 assis





Piquete

posición de instalación: terreno,Material de revestimiento: pc

Code

14931