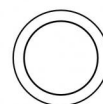




Uplights | 4 x powerLED 9 W DC 24 V | CRI 80
83643M18



Ø85

| Datos técnicos | |
|---|-------------------------------------|
| Tipo | Practicable - - |
| Posición de instalación | Piso |
| Ambiente de instalación | Exteriores |
| Fuente de luz | LED |
| Circuit structure | powerLED |
| Óptica | Elliptic Narrow Spot (Wall Grazing) |
| Light emission direction | upward |
| Potencia nominal | 9 W DC |
| Flujo luminoso (fuente) | 854 lm |
| Rango de voltaje de entrada | 24 V |
| CCT / Tone | 2700 K |
| Índice de rendimientos cromático | 80 Ra |
| C.C. / C.V. | CV |
| Clase de aislamiento | 3 |
| IP | IP68 |
| Restricciones de instalación | No para uso bajo el agua |
| IK | IK10 |
| Test del hilo incandescente | 850° |
| Montaje directo sobre superficies normalmente inflamables | Sí |
| CE | Sí |
| Driver incluido. | No |
| C.V. - C.C. Converter | Convertidor 24V incluido |
| Artículo regulable | No |
| Orientabilidad | No |
| Basculación | No |
| Practicabilidad | Sí |
| Transitabilidad | No |
| Cable incluido. | Sí |
| Largo del cable | 1 m |
| Resinado | Sí |
| Tipología de emisión luminosa | Una emisión |
| Peso neto | 0.5 Kg |
| Protección descargas electrostáticas | No |
| Protección contra sobretensiones | No |
| Características tecnológicas del producto | Acquastop |

Acabado cuerpo

| | |
|-------------|---|
| Material | Aluminio fundido EN AB - 46100 |
| Color | negro |
| Elaboración | Anodizado de poro abierto + pintado con polvo |

Acabado difusor

| | |
|-------------|-------------------------------|
| Material | Vidrio extra claro - templado |
| Color | transparente |
| Elaboración | Serigrafía |

Acabado brida

| | |
|-------------|-----------------|
| Material | Acero AISI 316L |
| Color | acero |
| Elaboración | Cepillado |

Electrónica



89179
On/Off Driver 198-264V AC 24 W



89359
On/Off Driver 198-264V AC / 180-275V DC 48 W



99331
On/Off Driver 198-264V AC / 176-275V DC 150 W



99660
DALI - 1-10V Controller 24V DC 216 W



99786
On/Off Driver 180-295V AC / 255-417V DC 240 W



C-E500023
DALI - 1-10V - Push and Simply Dim Controller 8-53V DC 576 W



Uplights | 4 x powerLED 9 W DC 24 V | CRI 80 83643M18

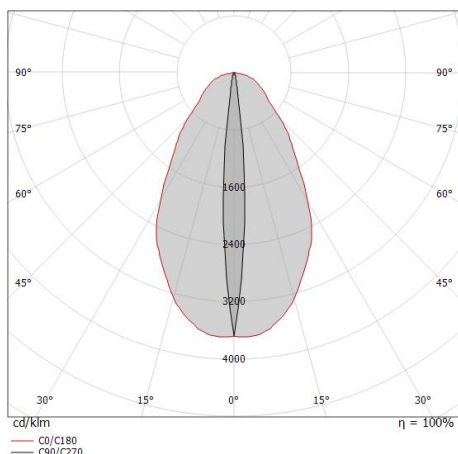
Single emission uplights for outdoor application. The super warm white LED light source with a elliptic narrow spot (wall grazing) light distribution is composed of 4 powerleds LEDs with CCT of 2700 K and a CRI 80; the source luminous flux is 854 lm, with a 94.9 lm/W nominal luminous efficacy.

The device body is made of die-cast aluminium en ab - 46100 and features a black finish, processed by means of open pore anodizing + powder coating; the diffuser is made of extra clear glass - tempered with a silk-screening treatment. The ingress protection degree is IP68; the total weight is of 0.5 kg.

The total absorbed power is 9 W. The power supply cable is included and features a 1 m length.

The device features protection class III and can be floor-mounted with an outer casing, code 99856(for concrete or masonry).

Compliant with the EN 60598-1 standard and its specific provisions.



| Distance [m] | Cone diameter [m] | illuminance [lx] |
|--------------|-------------------|---|
| 0.5 | 0.08 0.62 | E(0°) 3209 E(C90) 4.6° 1616 E(C0) 31.9° 987 |
| 1.0 | 0.16 1.24 | E(0°) 802 E(C90) 4.6° 404 E(C0) 31.9° 247 |
| 1.5 | 0.24 1.87 | E(0°) 357 E(C90) 4.6° 180 E(C0) 31.9° 110 |
| 2.0 | 0.32 2.49 | E(0°) 201 E(C90) 4.6° 101 E(C0) 31.9° 62 |
| 2.5 | 0.40 3.11 | E(0°) 128 E(C90) 4.6° 65 E(C0) 31.9° 39 |
| 3.0 | 0.48 3.73 | E(0°) 89 E(C90) 4.6° 45 E(C0) 31.9° 27 |

— C0/C180 (Half-peak divergence: 63.8°)
— C90/C270 (Half-peak divergence: 9.2°)

Clase de eficiencia energética

Este producto contiene una fuente de luz de clase de eficiencia energética F.

Características Luminotécnicas

| | |
|---|----------------|
| Light Output Ratio (LOR) | 25 % |
| Flujo luminoso (fuente) | 854 lm |
| Flujo luminoso de luminaria | 218 lm |
| Consumption | 9 W |
| Rendimiento luminoso de las luminarias | 24 lm/W |
| Temperatura de color | 2700 K |
| Standard Deviation of Colour Matching | 3 Step MacAdam |
| Índice de rendimientos cromático | 80 Ra |
| Temperatura estándar del ambiente de servicio | -20 / +50°C |
| Temperatura típica sobre el vidrio | 40°C |

LED Life / Failure Ratio

L70 B10 C0 60500h

UGR

| | |
|-------------------|----------|
| UGR axial | 12 |
| UGR transversal | 28.8 |
| X=4H Y=8H | S=0.25H |
| Reflection factor | 70/50/20 |

OPTICAL

| | |
|-----------------------------|---------------------|
| Óptica C90/C270 | 9° |
| Óptica C0/C180 | 64° |
| Light distribution simmetry | Symmetrical 2 assis |



Orma_AB | Effects | Accessories
83643M18



Caja de empotrar

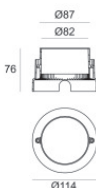
posición de instalación: piso; tipo instalación: albañilería L=114mm, H=78mm, D=114mm.

Material:Acero AISI 316, color:acero.

Finish

Code

99563



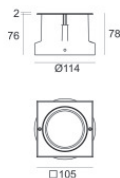
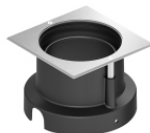
Caja de empotrar

posición de instalación: piso; tipo instalación: albañilería L=114mm, H=76mm, D=114mm.

Material:Plástico ABS, color:negro.

Code

99651



Caja de empotrar

posición de instalación: piso; tipo instalación: albañilería L=105mm, H=76mm, D=105mm.

Material:Plástico ABS, color:negro.

Code

99856