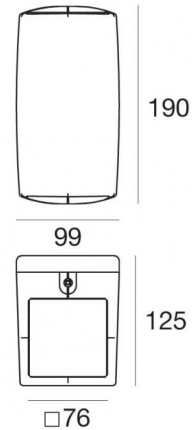


Vedette_Q Double emission



Luminaria de pared | 198-264 V
2 arrayLED 28 W DC - 30 W AC | CRI 80
82808N60



Datos técnicos	
Tipo	Superficie
Posición de instalación	Pared
Ambiente de instalación	Exteriores
Fuente de luz	LED
Circuit structure	arrayLED
Óptica	Double Wide Flood
Light emission direction	downward and upward
Potencia nominal	28 W DC
Poder total	30 W
Flujo luminoso (fuente)	3588 lm
Tensión nominal de entrada	220 - 240 V AC
Rango de voltaje de entrada	198 - 264 V AC
Frequency	50 - 60 Hz
CCT / Tone	4000 K
Índice de rendimientos cromático	80 Ra
C.C. / C.V.	AC
Clase de aislamiento	1
IP	IP65
IK	IK06
Test del hilo incandescente	850°
Montaje directo sobre superficies normalmente inflamables	Sí
CE	Sí
Driver incluido.	driver
Artículo regulable	No
Orientabilidad	No
Basculación	No
Practicabilidad	No
Transitabilidad	No
Cable incluido.	Sí
Largo del cable	1 m
Resinado	No
Tipología de emisión luminosa	Dos emisiones
Peso neto	1.75 Kg
Protección descargas electrostáticas	Sí
Protección contra sobretensiones	1 KV
Características tecnológicas del producto	Acquastop - TVS

Acabado cuerpo	
Material	Aluminio fundido EN AB - 46100
Color	Blanco
Elaboración	Anodizado de poro abierto + pintado con polvo

Cables Electrification	
Cable connector	No



Luminaria de pared | 198-264 V | 2 arrayLED 28 W DC - 30 W AC | CRI 80
82808N60

Double emission wall lights for outdoor application. The natural white LED light source with a double wide flood light distribution is composed of 2 arrayed LEDs with CCT of 4000 K and a CRI 80; the source luminous flux is 3588 lm, with a 128.1 lm/W nominal luminous efficacy.

The device body is made of die-cast aluminium en ab - 46100 and features a white finish, processed by means of open pore anodizing + powder coating. The ingress protection degree is IP65; the total weight is of 1.75 kg.

The total absorbed power is 30 W. The power supply cable is included and features a 1 m length.

The device features protection class I and can be wall lights-mounted.

Compliant with the EN 60598-1 standard and its specific provisions.

Clase de eficiencia energética

Este producto contiene 2 fuentes de luz de clase de eficiencia energética E.

Características Luminotécnicas

Light Output Ratio (LOR)	57 %
Flujo luminoso (fuente)	3588 lm
Flujo luminoso de luminaria	2076 lm
Consumption	30 W
Rendimiento luminoso de las luminarias	69 lm/W
Temperatura de color	4000 K
Standard Deviation of Colour Matching	2 Step MacAdam
Índice de rendimientos cromático	80 Ra

Temperatura estándar del ambiente de servicio	-20 / +50°C
Temperatura típica sobre el vidrio	40°C

LED Life / Failure Ratio

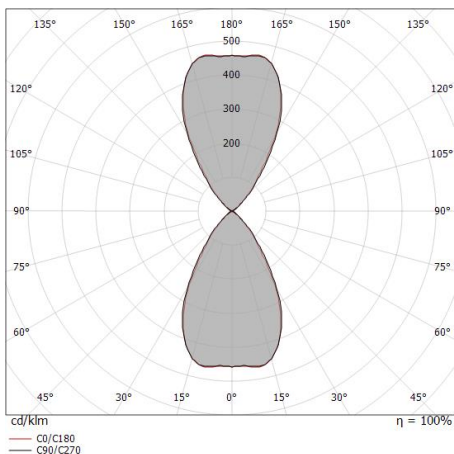
L70 B10 C0 252000h (at Tj 65 Ta 25)

UGR

UGR axial	20.2
UGR transversal	19.8
X=4H Y=8H	S=0.25H
Reflection factor	70/50/20

OPTICAL

Óptica C0/C180	62°
Light distribution simmetry	Symmetrical



Distance [m]	Cone diameter [m]	illuminance [lx]
0.5	0.62 0.60	E(0°) 3806 E(C90) 1196 E(C0) 1222
1.0	1.23 1.20	E(0°) 952 E(C90) 299 E(C0) 306
1.5	1.85 1.80	E(0°) 423 E(C90) 133 E(C0) 136
2.0	2.46 2.38	E(0°) 238 E(C90) 75 E(C0) 76
2.5	3.08 2.99	E(0°) 152 E(C90) 48 E(C0) 49
3.0	3.69 3.59	E(0°) 106 E(C90) 33 E(C0) 34

— C0/C180 (Half-peak divergence: 61.8°)
 — C90/C270 (Half-peak divergence: 63.2°)