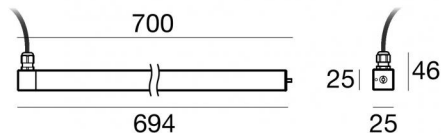
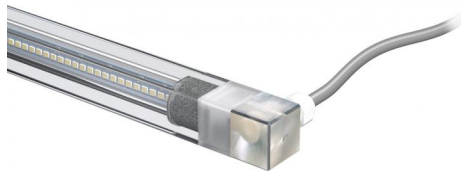




Sumergible | topLED 0 W DC | CRI 80  
82650C30



Datos técnicos	
Tipo	Superficie
Posición de instalación	Pared
Ambiente de instalación	Exteriores
Fuente de luz	LED
Circuit structure	topLED
Óptica	Extra Wide Flood
Light emission direction	frontal
Potencia nominal	0 W DC
CCT / Tone	6000 K
Índice de rendimientos cromático	80 Ra
C.C. / C.V.	CV
Clase de aislamiento	3
IP	IP68
Profundidad máxima de instalación	25 m
IK	IK08
Test del hilo incandescente	850°
Montaje directo sobre superficies normalmente inflamables	Sí
CE	Sí
Driver incluido.	No
Artículo regulable	DALI - 1-10V
Orientabilidad	Orientabile
ángulo total (plano vertical)	360 °
Basculación	No
Practicabilidad	No
Transitabilidad	No
Cable incluido.	Sí
Largo del cable	5 m
Resinado	Sí
Tipología de emisión luminosa	Una emisión
Peso neto	0.40 Kg
Protección descargas electrostáticas	No
Protección contra sobretensiones	No
Características tecnológicas del producto	Acquastop - UV Resistant

Acabado cuerpo	
Material	Acero AISI 316L
Color	acero
Acabado difusor	
Material	Policarbonato resistente a los rayos UV
Color	transparente
Cables Electrification	
Cable connector	No



MK68\_Q | Submerged | Accessories  
**82650C30**



Conector - Conector gel 3 vías - IP68 Máx 3x1,5 mm<sup>2</sup>

**Code**  
98991



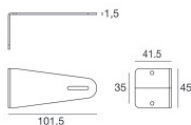
Conector - Conector de 3 vías - IP68 Min.3x0.5mmq / Max 3x1.5mm2

**Code**  
84893



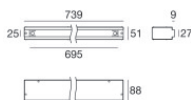
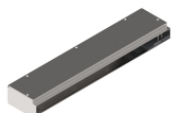
Conector

**Code**  
89548



Soporte  
 posición de instalación: pared, techo, piso L=101.5mm, H=45mm, D=41.5mm.  
 Material:Acero AISI 316, color:acero.

**Finish**  
 **Code**  
83020



Caja de empotrar  
 posición de instalación: piso; tipo instalación: albañilería L=739mm, H=88mm, D=51mm.  
 Material:Acero AISI 316, color:acero.

**Finish**  
 **Code**  
83022