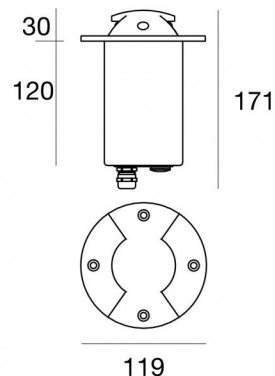


Alcor_R2 Blade



Uplights | 198-264 V
2 x powerLED 8 W DC - 9 W AC | CRI 80
82640M12



Datos técnicos	
Tipo	Semiempotrado -
Posición de instalación	Piso
Ambiente de instalación	Exteriores
Fuente de luz	LED
Circuit structure	powerLED
Óptica	Radial Bi-directional emission
Light emission direction	external
Potencia nominal	8 W DC
Poder total	9 W
Flujo luminoso (fuente)	980 lm
Tensión nominal de entrada	220 - 240 V AC
Rango de voltaje de entrada	198 - 264 V AC
Frequency	50 - 60 Hz
CCT / Tone	2700 K
Índice de rendimientos cromático	80 Ra
C.C. / C.V.	AC
Clase de aislamiento	1
IP	IP67
IK	IK10
Test del hilo incandescente	850°
Montaje directo sobre superficies normalmente inflamables	Sí
CE	Sí
Driver incluido.	driver
Artículo regulable	No
Orientabilidad	No
Basculación	No
Practicabilidad	Sí
Transitabilidad	2500 Kg
Cable incluido.	Sí
Largo del cable	1 m
Resinado	No
Tipología de emisión luminosa	Dos emisiones
Peso neto	1.32 Kg
Protección descargas electrostáticas	Sí
Protección contra sobretensiones	Sí
Características tecnológicas del producto	Acquastop - TVS

Acabado difusor	
Material	Vidrio extra claro - templado
Color	opalino
Elaboración	Arenado

Acabado brida	
Material	aluminio
Color	gris RAL 9006
Elaboración	Pintura

Acabado base	
Material	PC
Color	negro



Uplights | 198-264 V | 2 x powerLED 8 W DC - 9 W AC | CRI 80
82640M12

Double emission uplights for outdoor application. The super warm white LED light source with a radial bi-directional emission light distribution is composed of 2 powerled LEDs with CCT of 2700 K and a CRI 80; the source luminous flux is 980 lm, with a 122.5 lm/W nominal luminous efficacy.

The diffuser is made of extra clear glass - tempered with a sandblasting treatment. The ingress protection degree is IP67; the total weight is of 1.32 kg.

The total absorbed power is 9 W. The power supply cable is included and features a 1 m length.

The device features protection class I and can be floor-mounted with an outer casing, code 84900(for concrete or masonry).

Compliant with the EN 60598-1 standard and its specific provisions.

Clase de eficiencia energética

Este producto contiene 2 fuentes de luz de clase de eficiencia energética E.

Características Luminotécnicas

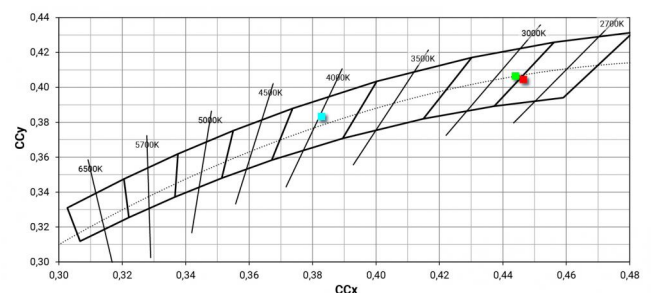
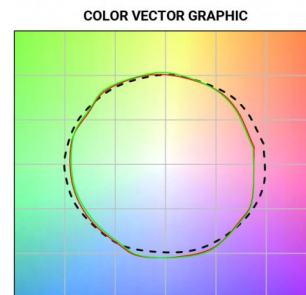
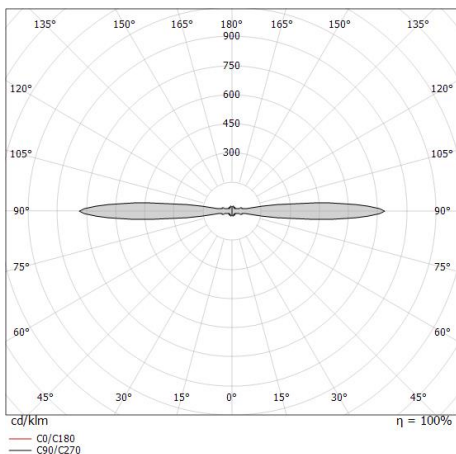
Light Output Ratio (LOR)	19 %
Flujo luminoso (fuente)	980 lm
Flujo luminoso de luminaria	189 lm
Consumption	9 W
Rendimiento luminoso de las luminarias	21 lm/W
Temperatura de color	2700 K
Standard Deviation of Colour Matching	3 Step MacAdam
Índice de rendimientos cromático	80 Ra
Black Body Locus	On
Temperatura estándar del ambiente de servicio	-20 / +50°C
Temperatura típica sobre el vidrio	50°C

LED Life / Failure Ratio

L70 B10 C0 247450h (at Tj 60 Ta 25)

OPTICAL

Óptica C0/C180	180°
Light distribution simmetry	Symmetrical





Alcor_R2 Blade | Step Lights | Accessories
82640M12



Caja de empotrar

posición de instalación: piso; tipo instalación: albañilería L=220mm, H=110mm, D=110mm.

Material:Plástico ABS, color:negro.

Code

84900