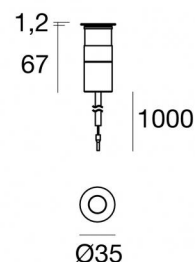




Uplights | 1 x powerLED 2 W DC 630 mA | CRI 80
82529M88



Datos técnicos	
Tipo	Transitable
Posición de instalación	Piso
Ambiente de instalación	Exteriores
Fuente de luz	LED
Circuit structure	powerLED
Óptica	Elíptica
Light emission direction	upward
Potencia nominal	2 W DC
Flujo luminoso (fuente)	233 lm
Rango de voltaje de entrada	630mA
CCT / Tone	2700 K
Índice de rendimientos cromático	80 Ra
C.C. / C.V.	CC
Clase de aislamiento	3
IP	IP68
Restricciones de instalación	No para uso bajo el agua
IK	IK09
Test del hilo incandescente	850°
Montaje directo sobre superficies normalmente inflamables	Sí
CE	Sí
Driver incluido.	No
Artículo regulable	DALI - 1-10V
Orientabilidad	No
Basculación	No
Practicabilidad	Sí
Transitabilidad	2500 Kg
Cable incluido.	Sí
Largo del cable	1 m
Resinado	Sí
Tipología de emisión luminosa	Una emisión
Peso neto	0.15 Kg
Protección descargas electrostáticas	No
Protección contra sobretensiones	No
Tecnología óptica	Ottica arretrata low glare
Características tecnológicas del producto	Acquastop - TVS

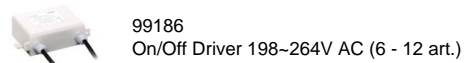
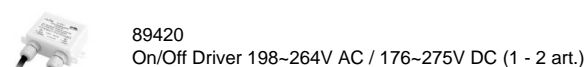
Acabado cuerpo

Material	Aluminio 6026
Color	Aluminio Anodizado
Elaboración	Anodizado 20 µm

Acabado brida

Material	Latón OT58
Color	Latón crudo

Electrónica



Cables Electrification

Cable connector	No
-----------------	----



Uplights | 1 x powerLED 2 W DC 630 mA | CRI 80
82529M88

Single emission uplights for outdoor application. The super warm white LED light source with a elliptical light distribution is composed of 1 powered LEDs with CCT of 2700 K and a CRI 80; the source luminous flux is 233 lm, with a 116.5 lm/W nominal luminous efficacy.

The device body is made of aluminium 6026 and features a anodised aluminum finish, processed by means of 20 µm anodizing. The ingress protection degree is IP68; the total weight is of 0.15 kg. The power supply driver is not provided and is to be ordered separately.

The total absorbed power is 2 W. The power supply cable is included and features a 1 m length.

The device features protection class III and can be floor-mounted with an outer casing, code 99684(for concrete or masonry).

Compliant with the EN 60598-1 standard and its specific provisions.

Clase de eficiencia energética

Este producto contiene una fuente de luz de clase de eficiencia energética D.

Características Luminotécnicas

Light Output Ratio (LOR)	60 %
Flujo luminoso (fuente)	233 lm
Flujo luminoso de luminaria	140 lm
Consumption	2,0 W
Rendimiento luminoso de las luminarias	70 lm/W
Temperatura de color	2700 K
Standard Deviation of Colour Matching	1.5 Step
Índice de rendimientos cromático	80 Ra

Temperatura estándar del ambiente de servicio -20 / +50°C

Temperatura típica sobre el vidrio 40°C

LED Life / Failure Ratio

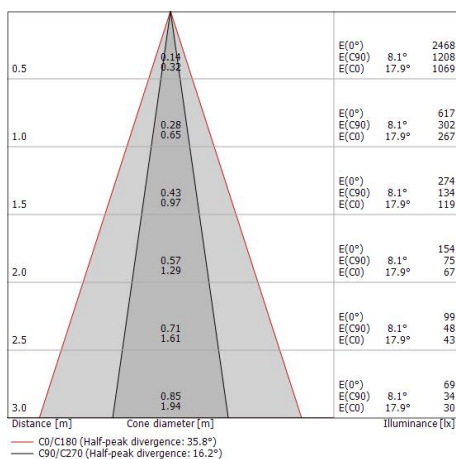
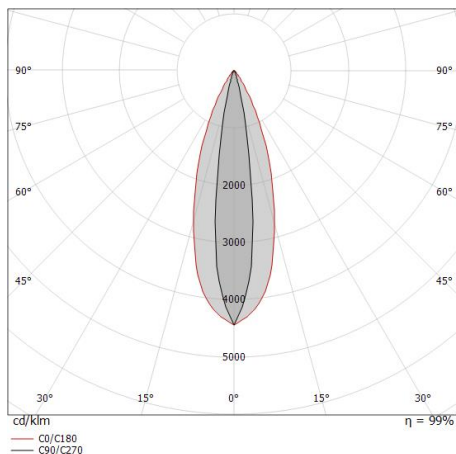
L70 B10 C0 361980h (at Tj 60 Ta 25)

UGR

UGR axial	20.4
UGR transversal	21.7
X=4H Y=8H	S=0.25H
Reflection factor	70/50/20

OPTICAL

Óptica C90/C270	16°
Óptica C0/C180	36°
Light distribution simmetry	Symmetrical 2 assis





Suelo_R Pro | Uplights | Accessories
82529M88



Caja de empotrar

posición de instalación: piso; tipo instalación: albañilería L=75mm, H=80mm, D=75mm.

Material:Plástico ABS, color:negro.

Code

99684