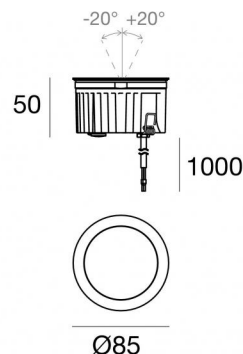


Uplights | 1 arrayLED 8 W DC 220 mA | CRI 80  
82460W60



Datos técnicos	
Tipo	Practicable
Posición de instalación	Piso
Ambiente de instalación	Exteriores
Fuente de luz	LED
Circuit structure	arrayLED
Óptica	Wide Flood
Light emission direction	upward
Potencia nominal	8 W DC
Flujo luminoso (fuente)	1126 lm
Rango de voltaje de entrada	220mA
CCT / Tone	3000 K
Índice de rendimientos cromático	80 Ra
C.C. / C.V.	CC
Clase de aislamiento	3
IP	IP68
Restricciones de instalación	No para uso bajo el agua
IK	IK10
Test del hilo incandescente	850°
Montaje directo sobre superficies normalmente inflamables	Sí
CE	Sí
Driver incluido.	No
Artículo regulable	DALI - 1-10V
Orientabilidad	No
Basculación	Sí
ángulo total (plano vertical)	40 °
Practicabilidad	Sí
Transitabilidad	No
Cable incluido.	Sí
Largo del cable	1 m
Resinado	Sí
Tipología de emisión luminosa	Una emisión
Peso neto	0.5 Kg
Protección descargas electrostáticas	No
Protección contra sobretensiones	No
Tecnología óptica	Honey comb
Características tecnológicas del producto	Acquastop

#### Acabado cuerpo

Material	Aluminio fundido EN AB - 46100
Color	negro
Elaboración	Anodizado de poro abierto + pintado con polvo

#### Acabado difusor

Material	Vidrio extra claro - templado
Color	transparente
Elaboración	Serigrafía

#### Acabado brida

Material	Acero AISI 316L
Color	acero
Elaboración	Cepillado

#### Electrónica



99342  
On/Off Driver 198-264V AC (1 art.)

#### Cables Electrification

Cable connector	No
-----------------	----

## Uplights | 1 arrayLED 8 W DC 220 mA | CRI 80 82460W60

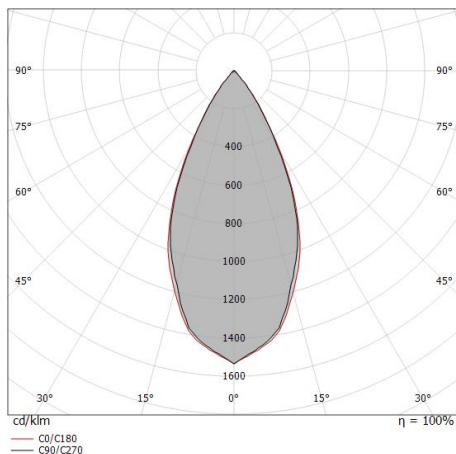
Single emission uplights for outdoor application. The warm white LED light source is composed of 1 arrayed LEDs with CCT of 3000 K and a CRI 80; the source luminous flux is 1126 lm, with a 140.8 lm/W nominal luminous efficacy.

The device body is made of die-cast aluminium en ab - 46100 and features a black finish, processed by means of open pore anodizing + powder coating; the diffuser is made of extra clear glass - tempered with a silk-screening treatment. The ingress protection degree is IP68; the total weight is of 0.5 kg. The power supply driver is not provided and is to be ordered separately.

The total absorbed power is 8 W. The power supply cable is included and features a 1 m length.

The device features protection class III and can be floor-mounted with an outer casing, code 99856(for concrete or masonry).

Compliant with the EN 60598-1 standard and its specific provisions.



Distance [m]	Cone diameter [m]	illuminance [lx]
0.5	0.45 0.46	E(0°) 3732 E(C90) 1412 E(C0) 1396
1.0	0.91 0.92	E(0°) 933 E(C90) 353 E(C0) 349
1.5	1.36 1.39	E(0°) 415 E(C90) 157 E(C0) 155
2.0	1.81 1.85	E(0°) 233 E(C90) 88 E(C0) 87
2.5	2.27 2.31	E(0°) 149 E(C90) 56 E(C0) 56
3.0	2.72 2.77	E(0°) 104 E(C90) 39 E(C0) 39

— C0/C180 (Half-peak divergence: 49.6°)  
— C90/C270 (Half-peak divergence: 48.8°)

### Clase de eficiencia energética

Este producto contiene una fuente de luz de clase de eficiencia energética E.

### Características Luminotécnicas

Light Output Ratio (LOR)	53 %
Flujo luminoso (fuente)	1126 lm
Flujo luminoso de luminaria	608 lm
Consumption	8 W
Rendimiento luminoso de las luminarias	76 lm/W
Temperatura de color	3000 K
Standard Deviation of Colour Matching	2 Step MacAdam
Índice de rendimientos cromático	80 Ra
Black Body Locus	On
Temperatura estándar del ambiente de servicio	-20 / +50°C
Temperatura típica sobre el vidrio	40°C

### LED Life / Failure Ratio

L70 B10 C0 252000h (at Tj 65 Ta 25)

### UGR

UGR axial	16.1
UGR transversal	16.1
X=4H   Y=8H	S=0.25H
Reflection factor	70/50/20

### OPTICAL

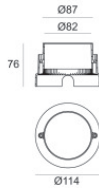
Óptica C0/C180	49°
Light distribution simmetry	Symmetrical

### COLOR VECTOR GRAPHIC





Orma\_AJ | Uplights | Accessories  
82460W60



Caja de empotrar

posición de instalación: piso; tipo instalación: albañilería L=114mm, H=76mm, D=114mm.

Material:Plástico ABS, color:negro.

**Code**

99651



Caja de empotrar

posición de instalación: piso; tipo instalación: albañilería L=114mm, H=78mm, D=114mm.

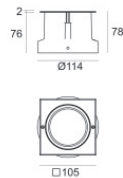
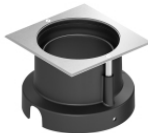
Material:Acero AISI 316, color:acero.

**Finish**



**Code**

99563



Caja de empotrar

posición de instalación: piso; tipo instalación: albañilería L=105mm, H=76mm, D=105mm.

Material:Plástico ABS, color:negro.

**Code**

99856