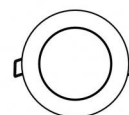




Downlights | 1 arrayLED 8 W DC 220 mA | CRI 80  
82452N60



Ø97

| Datos técnicos                                            |              |
|-----------------------------------------------------------|--------------|
| Posición de instalación                                   | Techo        |
| Ambiente de instalación                                   | Exteriores   |
| Fuente de luz                                             | LED          |
| Circuit structure                                         | arrayLED     |
| Óptica                                                    | 60°          |
| Light emission direction                                  | downward     |
| Potencia nominal                                          | 8 W DC       |
| Flujo luminoso (fuente)                                   | 1212 lm      |
| Rango de voltaje de entrada                               | 220mA        |
| CCT / Tone                                                | 4000 K       |
| Índice de rendimientos cromático                          | 80 Ra        |
| C.C. / C.V.                                               | CC           |
| Clase de aislamiento                                      | 3            |
| IP                                                        | IP67         |
| IK                                                        | IK10         |
| Test del hilo incandescente                               | 850°         |
| Montaje directo sobre superficies normalmente inflamables | Sí           |
| CE                                                        | Sí           |
| Driver incluido.                                          | No           |
| Artículo regulable                                        | DALI - 1-10V |
| Orientabilidad                                            | No           |
| Basculación                                               | Sí           |
| ángulo total (plano vertical)                             | 50 °         |
| Practicabilidad                                           | No           |
| Transitabilidad                                           | No           |
| Cable incluido.                                           | Sí           |
| Largo del cable                                           | 1 m          |
| Resinado                                                  | Sí           |
| Tipología de emisión luminosa                             | Una emisión  |
| Peso neto                                                 | 0.5 Kg       |
| Protección descargas electrostáticas                      | No           |
| Protección contra sobretensiones                          | No           |
| Tecnología óptica                                         | Honey comb   |
| Características tecnológicas del producto                 | Acquastop    |

#### Acabado cuerpo

|             |                                               |
|-------------|-----------------------------------------------|
| Material    | Aluminio fundido EN AB - 46100                |
| Color       | negro                                         |
| Elaboración | Anodizado de poro abierto + pintado con polvo |

#### Acabado difusor

|             |                               |
|-------------|-------------------------------|
| Material    | Vidrio extra claro - templado |
| Color       | transparente                  |
| Elaboración | Serigrafía                    |

#### Acabado brida

|             |                 |
|-------------|-----------------|
| Material    | Acero AISI 316L |
| Color       | acero           |
| Elaboración | Cepillado       |

#### Electrónica



99342  
On/Off Driver 198-264V AC (1 art.)

#### Cables Electrification

|                 |    |
|-----------------|----|
| Cable connector | No |
|-----------------|----|



Downlights | 1 arrayLED 8 W DC 220 mA | CRI 80  
**82452N60**

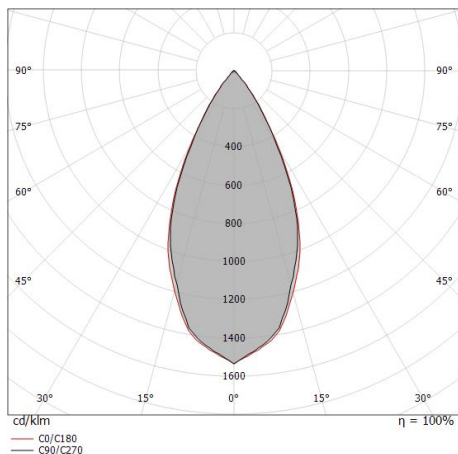
Single emission recessed downlights for outdoor application. The natural white LED light source is composed of 1 arrayLEDs with CCT of 4000 K and a CRI 80; the source luminous flux is 1212 lm, with a 151.5 lm/W nominal luminous efficacy.

The device body is made of die-cast aluminium en ab - 46100 and features a black finish, processed by means of open pore anodizing + powder coating; the diffuser is made of extra clear glass - tempered with a silk-screening treatment. The ingress protection degree is IP67; the total weight is of 0.5 kg. The power supply driver is not provided and is to be ordered separately.

The total absorbed power is 8 W. The power supply cable is included and features a 1 m length.

The device features protection class III and can be ceiling-mounted, with a 86 mm diameter hole (in plasterboard) with an outer casing, code 99749(for concrete or masonry).

Compliant with the EN 60598-1 standard and its specific provisions.



| Distance [m] | Cone diameter [m] | illuminance [lx]                                    |
|--------------|-------------------|-----------------------------------------------------|
| 0.5          | 0.45<br>0.46      | E(0°) 3937<br>E(C90) 24.4° 1490<br>E(C0) 24.8° 1473 |
| 1.0          | 0.91<br>0.92      | E(0°) 984<br>E(C90) 24.4° 372<br>E(C0) 24.8° 368    |
| 1.5          | 1.36<br>1.39      | E(0°) 437<br>E(C90) 24.4° 166<br>E(C0) 24.8° 164    |
| 2.0          | 1.81<br>1.85      | E(0°) 246<br>E(C90) 24.4° 93<br>E(C0) 24.8° 92      |
| 2.5          | 2.27<br>2.31      | E(0°) 157<br>E(C90) 24.4° 60<br>E(C0) 24.8° 59      |
| 3.0          | 2.72<br>2.77      | E(0°) 109<br>E(C90) 24.4° 41<br>E(C0) 24.8° 41      |

— C0/C180 (Half-peak divergence: 49.6°)  
 — C90/C270 (Half-peak divergence: 48.8°)

### Clase de eficiencia energética

Este producto contiene una fuente de luz de clase de eficiencia energética E.

### Características Luminotécnicas

|                                        |                |
|----------------------------------------|----------------|
| Light Output Ratio (LOR)               | 52 %           |
| Flujo luminoso (fuente)                | 1212 lm        |
| Flujo luminoso de luminaria            | 642 lm         |
| Consumption                            | 8 W            |
| Rendimiento luminoso de las luminarias | 80 lm/W        |
| Temperatura de color                   | 4000 K         |
| Standard Deviation of Colour Matching  | 2 Step MacAdam |
| Índice de rendimientos cromático       | 80 Ra          |

Temperatura estándar del ambiente de servicio -20 / +50°C

Temperatura típica sobre el vidrio 40°C

### LED Life / Failure Ratio

L70 B10 C0 252000h (at Tj 65 Ta 25 )

### UGR

UGR axial 16.3

UGR transversal 16.3

X=4H | Y=8H S=0.25H

Reflection factor 70/50/20

### OPTICAL

Óptica C0/C180 49°

Light distribution simmetry Symmetrical



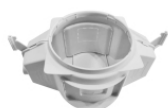
Caja de empotrar  
posición de instalación: techo; tipo instalación: albañilería L=200mm, H=113mm,  
D=137mm.  
Material:polipropileno, color:blanco.

**Code**  
89373



Caja de empotrar  
posición de instalación: techo; tipo instalación: albañilería L=370mm, H=120mm,  
D=200mm.  
Material:polipropileno, color:blanco.

**Code**  
89374



Caja de empotrar - (completar con grill universal 99750)  
posición de instalación: techo; tipo instalación: albañilería L=290mm, H=125mm,  
D=190mm

**Code**  
99749



Accesorios para cajas de empotrar - Rejilla universal para Caja exterior 99749

**Code**  
99750