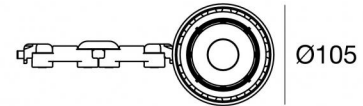
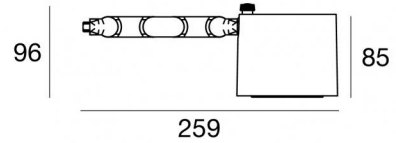


# Navata\_Optus



Proyectores | 1 arrayLED 35 W DC 950 mA | CRI 98  
82398N60



Datos técnicos	
Tipo	Superficie
Posición de instalación	Pared - Techo - Piso
Ambiente de instalación	Interiores
Fuente de luz	LED
Circuit structure	arrayLED
Óptica	Medium Wide Flood
Light emission direction	frontal
Potencia nominal	35 W DC
Flujo luminoso (fuente)	4695 lm
Rango de voltaje de entrada	950mA
CCT / Tone	4000 K
Índice de rendimientos cromático	98 Ra
C.C. / C.V.	CC
Clase de aislamiento	3
IP	IP20
Test del hilo incandescente	850°
Montaje directo sobre superficies normalmente inflamables	Sí
CE	Sí
Driver incluido.	No
Artículo regulable	DALI - 1-10V
Orientabilidad	Orientabile
ángulo total (plano vertical)	180 °
ángulo total (plano horizontal)	360 °
Basculación	No
Practicabilidad	No
Transitabilidad	No
Cable incluido.	Sí
Largo del cable	0,2 m
Resinado	No
Tipología de emisión luminosa	Una emisión
Peso neto	0.800 Kg
Protección descargas electrostáticas	No
Protección contra sobretensiones	No

## Acabado cuerpo

Material	aluminio
Color	Negro
Elaboración	Pintura

## Electrónica



99146  
On/Off Driver 198~264V AC (1 art.)



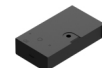
99330  
DALI - Push and Simply Dim Multi Power 198~264V AC / 176~275V DC (1 art.)



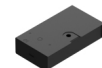
99941  
DALI-2 Controller (1 art.)



99943  
Multi Power 198~264V AC / 176~264V DC (1 art.)



99951  
DALI Multi Power 198~264V AC / 176~275V DC (1 art.)



99953  
Multi Power 198~264V AC / 176~264V DC (1 art.)



83175  
Bluetooth Controller (1 art.)



C-E100009  
Multi Power 198~264V AC / 180~275V DC (1 art.)



Proyectores | 1 arrayLED 35 W DC 950 mA | CRI 98  
**82398N60**

Single emission projectors for indoor application. The natural white LED light source with a medium wide flood light distribution is composed of 1 arrayed LEDs with CCT of 4000 K and a CRI 98; the source luminous flux is 4695 lm, with a 134.1 lm/W nominal luminous efficacy.

The device body is made of aluminium and features a black finish, processed by means of coating. The ingress protection degree is IP20; the total weight is of 0.800 kg. The power supply driver is not provided and is to be ordered separately.

The total absorbed power is 35 W. The power supply cable is included and features a 0,2 m length.

The device features protection class III and can be wall lights, ceiling or floor-mounted.

Compliant with the EN 60598-1 standard and its specific provisions.



Distance [m]	Cone diameter [m]	illuminance [lx]
0.5	0.44 0.45	E(0°) 20456 E(C90) 7820 E(C0) 7845
1.0	0.89 0.89	E(0°) 5114 E(C90) 1955 E(C0) 1961
1.5	1.33 1.34	E(0°) 2273 E(C90) 869 E(C0) 872
2.0	1.77 1.78	E(0°) 1278 E(C90) 489 E(C0) 490
2.5	2.22 2.23	E(0°) 818 E(C90) 313 E(C0) 314
3.0	2.66 2.67	E(0°) 568 E(C90) 217 E(C0) 218

— C0/C180 (Half-peak divergence: 48.0°)  
 — C90/C270 (Half-peak divergence: 47.8°)

### Clase de eficiencia energética

Este producto contiene una fuente de luz de clase de eficiencia energética E.

### Características Luminotécnicas

Light Output Ratio (LOR)	76 %
Flujo luminoso (fuente)	4695 lm
Flujo luminoso de luminaria	3602 lm
Consumption	34 W
Rendimiento luminoso de las luminarias	105 lm/W
Temperatura de color	4000 K
Standard Deviation of Colour Matching	2 Step MacAdam
Índice de rendimientos cromático	98 Ra
Black Body Locus	On
Temperatura estándar del ambiente de servicio	-20 / +50°C
Temperatura típica sobre el vidrio	40°C

### LED Life / Failure Ratio

L70 B10 C0 252000h (at Tj 65 Ta 25 )

### UGR

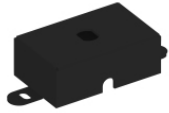
UGR axial	25
UGR transversal	25
X=4H   Y=8H	S=0.25H
Reflection factor	70/50/20

### OPTICAL

Óptica C0/C180	48°
Light distribution simmetry	Symmetrical

### COLOR VECTOR GRAPHIC





Base para fijación - Base sin fuente de alimentación  
 Material:Hierro, color:Negro, elaboración :Pintura.

**Code**  
98589



Difusor - No es compatible con ópticas de 60°

**Code**  
C-U300013



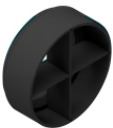
antideslumbramiento  
 Tipo antideslumbrante: louvre de nido de abeja.  
 Material:Pom-C, color:Negro.

**Code**  
C-U300014



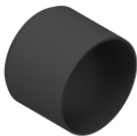
antideslumbramiento  
 Tipo antideslumbrante: schermo cilindrico 45°.  
 Material:Pom-C, color:Negro.

**Code**  
C-U300030



antideslumbramiento  
 Tipo antideslumbrante: frangiluce a croce.  
 Material:Pom-C, color:Negro.

**Code**  
C-U300031



antideslumbramiento  
 Tipo antideslumbrante: schermo cilindrico.  
 Material:Pom-C, color:Negro.

**Code**  
C-U300029



Óptica - SPOT  
 Distribución de la luz: spot,Material de revestimiento: policarbonato resistente a los rayos uv

**Code**  
C-U300015



Óptica - FLOOD  
 Distribución de la luz: flood,Material de revestimiento: ,policarbonato resistente a los rayos uv,policarbonato resistente a los rayos uv,policarbonato resistente a los rayos uv

**Code**  
C-U300016



Óptica - WIDE FLOOD

Distribución de la luz: medium flood,Material de revestimiento: ,policarbonato resistente a los rayos uv,policarbonato resistente a los rayos uv,policarbonato resistente a los rayos uv

**Code**

C-U300017



Óptica

Distribución de la luz: regulable,Material de revestimiento: ,aluminio

**Code**

C-U300034