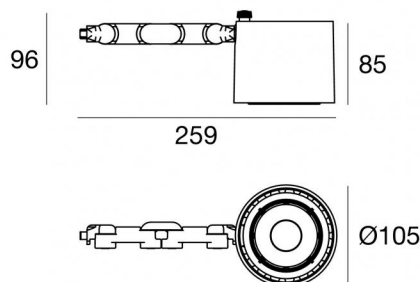


Navata_Optus



Proyectores | 1 arrayLED 35 W DC 950 mA | CRI 90
82396C30



Datos técnicos	
Tipo	Superficie
Posición de instalación	Pared - Techo - Piso
Ambiente de instalación	Interiores
Fuente de luz	LED
Circuit structure	arrayLED
Óptica	Flood
Light emission direction	frontal
Potencia nominal	35 W DC
Flujo luminoso (fuente)	5059 lm
Rango de voltaje de entrada	950mA
CCT / Tone	5000 K
Índice de rendimientos cromático	90 Ra
C.C. / C.V.	CC
Clase de aislamiento	3
IP	IP20
Test del hilo incandescente	850°
Montaje directo sobre superficies normalmente inflamables	Sí
CE	Sí
Driver incluido.	No
Artículo regulable	DALI - 1-10V
Orientabilidad	Orientabile
ángulo total (plano vertical)	180 °
ángulo total (plano horizontal)	360 °
Basculación	No
Practicabilidad	No
Transitabilidad	No
Cable incluido.	Sí
Largo del cable	0,2 m
Resinado	No
Tipología de emisión luminosa	Una emisión
Peso neto	0.800 Kg
Protección descargas electrostáticas	No
Protección contra sobretensiones	No

Acabado cuerpo

Material	aluminio
Color	Negro
Elaboración	Pintura

Electrónica



99146
On/Off Driver 198~264V AC



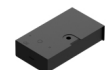
99330
DALI - Push and Simply Dim Multi Power 198~264V AC / 176~275V DC



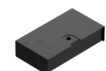
99941
DALI-2 Controller



99943
Multi Power 198~264V AC / 176~264V DC



99951
DALI Multi Power 198~264V AC / 176~275V DC



99953
Multi Power 198~264V AC / 176~264V DC



83175
Bluetooth Controller



C-E100009
Multi Power 198~264V AC / 180~275V DC



Proyectores | 1 arrayLED 35 W DC 950 mA | CRI 90
82396C30

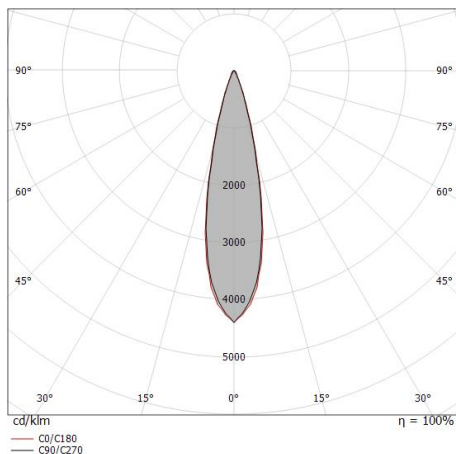
Single emission projectors for indoor application. The cold white LED light source with a flood light distribution is composed of 1 arrayed LEDs with CCT of 5000 K and a CRI 90; the source luminous flux is 5059 lm, with a 144.5 lm/W nominal luminous efficacy.

The device body is made of aluminium and features a black finish, processed by means of coating. The ingress protection degree is IP20; the total weight is of 0.800 kg. The power supply driver is not provided and is to be ordered separately.

The total absorbed power is 35 W. The power supply cable is included and features a 0,2 m length.

The device features protection class III and can be wall lights, ceiling or floor-mounted.

Compliant with the EN 60598-1 standard and its specific provisions.



Distance [m]	Cone diameter [m]	illuminance [lx]
0.5	0.21 0.22	E(0°) 71186 E(C90) 12.0° 33457 E(C0) 12.2° 33654
1.0	0.43 0.43	E(0°) 17796 E(C90) 12.0° 8364 E(C0) 12.2° 8414
1.5	0.64 0.65	E(0°) 7910 E(C90) 12.0° 3717 E(C0) 12.2° 3739
2.0	0.85 0.86	E(0°) 4449 E(C90) 12.0° 2091 E(C0) 12.2° 2103
2.5	1.06 1.08	E(0°) 2847 E(C90) 12.0° 1338 E(C0) 12.2° 1346
3.0	1.28 1.30	E(0°) 1977 E(C90) 12.0° 929 E(C0) 12.2° 935

— C0/C180 (Half-peak divergence: 24.4°)
— C90/C270 (Half-peak divergence: 24.0°)

Clase de eficiencia energética

Este producto contiene una fuente de luz de clase de eficiencia energética E.

Características Luminotécnicas

Light Output Ratio (LOR)	80 %
Flujo luminoso (fuente)	5059 lm
Flujo luminoso de luminaria	4052 lm
Consumption	34 W
Rendimiento luminoso de las luminarias	119 lm/W
Temperatura de color	5000 K
Standard Deviation of Colour Matching	2 Step MacAdam
Índice de rendimientos cromático	90 Ra
Colour Rendering Index	60 R9
Black Body Locus	On
Temperatura estándar del ambiente de servicio	-20 / +50°C
Temperatura típica sobre el vidrio	40°C

LED Life / Failure Ratio

L70 B10 C0 252000h (at Tj 65 Ta 25)

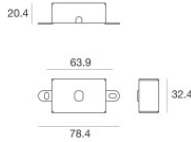
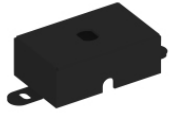
UGR

UGR axial	24.2
UGR transversal	24.2
X=4H Y=8H	S=0.25H
Reflection factor	70/50/20

OPTICAL

Óptica C0/C180 24°
Symmetrical





Base para fijación - Base sin fuente de alimentación
 Material:Hierro, color:Negro, elaboración :Pintura.

Code
98589



Difusor - No es compatible con ópticas de 60°

Code
C-U300013



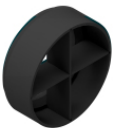
antideslumbramiento
 Tipo antideslumbrante: louvre de nido de abeja.
 Material:Pom-C, color:Negro.

Code
C-U300014



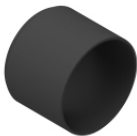
antideslumbramiento
 Tipo antideslumbrante: schermo cilindrico 45°.
 Material:Pom-C, color:Negro.

Code
C-U300030



antideslumbramiento
 Tipo antideslumbrante: frangiluce a croce.
 Material:Pom-C, color:Negro.

Code
C-U300031



antideslumbramiento
 Tipo antideslumbrante: schermo cilindrico.
 Material:Pom-C, color:Negro.

Code
C-U300029



Óptica - SPOT
 Distribución de la luz: spot,Material de revestimiento: policarbonato resistente a los rayos uv

Code
C-U300015



Óptica - FLOOD
 Distribución de la luz: flood,Material de revestimiento: ,policarbonato resistente a los rayos uv,policarbonato resistente a los rayos uv,policarbonato resistente a los rayos uv

Code
C-U300016



Óptica - WIDE FLOOD

Distribución de la luz: medium flood,Material de revestimiento: ,policarbonato resistente a los rayos uv,policarbonato resistente a los rayos uv,policarbonato resistente a los rayos uv

Code

C-U300017



Óptica

Distribución de la luz: regulable,Material de revestimiento: ,aluminio

Code

C-U300034