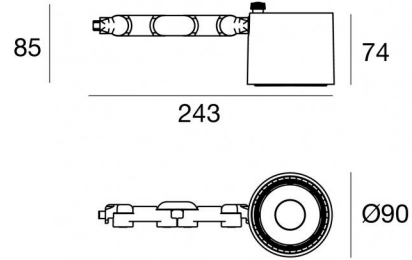


# Navata\_Optus



Proyectores | 1 arrayLED 24 W DC 700 mA | CRI 98  
82391W30



Datos técnicos	
Tipo	Superficie
Posición de instalación	Pared - Techo - Piso
Ambiente de instalación	Interiores
Fuente de luz	LED
Circuit structure	arrayLED
Óptica	Flood
Light emission direction	frontal
Potencia nominal	24 W DC
Flujo luminoso (fuente)	3978 lm
Rango de voltaje de entrada	700mA
CCT / Tone	3000 K
Índice de rendimientos cromático	98 Ra
C.C. / C.V.	CC
Clase de aislamiento	3
IP	IP20
Test del hilo incandescente	850°
Montaje directo sobre superficies normalmente inflamables	Sí
CE	Sí
Driver incluido.	No
Artículo regulable	DALI - 1-10V
Orientabilidad	Orientabile
ángulo total (plano vertical)	180 °
ángulo total (plano horizontal)	360 °
Basculación	No
Practicabilidad	No
Transitabilidad	No
Cable incluido.	Sí
Largo del cable	0,2 m
Resinado	No
Tipología de emisión luminosa	Una emisión
Peso neto	0.600 Kg
Protección descargas electrostáticas	No
Protección contra sobretensiones	No

## Acabado cuerpo

Material	aluminio
Color	Blanco
Elaboración	Pintura

## Electrónica



99112  
On/Off Driver 198~264V AC (1 art.)



99938  
Multi Power 198~264V AC / 176~264V DC (1 art.)



99936  
Push and Simply Dim - DALI-2 Controller (1 art.)



99946  
DALI Multi Power 198~264V AC / 176~275V DC (1 art.)



99948  
Multi Power 198~264V AC / 176~264V DC (1 art.)



83171  
Bluetooth Controller (1 art.)



C-E100008  
Multi Power 198~264V AC / 180~275V DC (1 art.)



Proyectores | 1 arrayLED 24 W DC 700 mA | CRI 98  
82391W30

Single emission projectors for indoor application. The warm white LED light source with a flood light distribution is composed of 1 arrayed LEDs with CCT of 3000 K and a CRI 98; the source luminous flux is 3978 lm, with a 165.8 lm/W nominal luminous efficacy.

The device body is made of aluminium and features a white finish, processed by means of coating. The ingress protection degree is IP20; the total weight is of 0.600 kg. The power supply driver is not provided and is to be ordered separately.

The total absorbed power is 24 W. The power supply cable is included and features a 0,2 m length.

The device features protection class III and can be wall lights, ceiling or floor-mounted.

Compliant with the EN 60598-1 standard and its specific provisions.

### Clase de eficiencia energética

Este producto contiene una fuente de luz de clase de eficiencia energética E.

### Características Luminotécnicas

Light Output Ratio (LOR)	68 %
Flujo luminoso (fuente)	3978 lm
Flujo luminoso de luminaria	2724 lm
Consumption	24 W
Rendimiento luminoso de las luminarias	113 lm/W
Temperatura de color	3000 K
Standard Deviation of Colour Matching	2 Step MacAdam
Índice de rendimientos cromático	98 Ra
Black Body Locus	On
Temperatura estándar del ambiente de servicio	-20 / +50°C
Temperatura típica sobre el vidrio	40°C

### LED Life / Failure Ratio

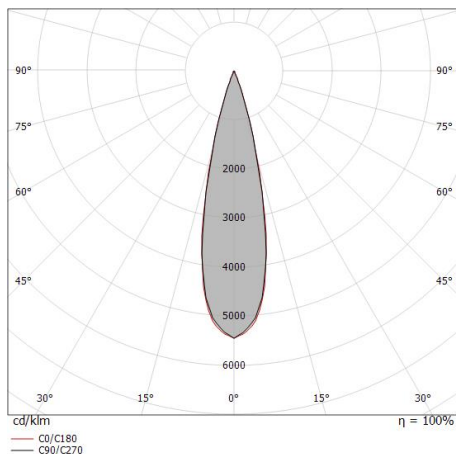
L70 B10 C0 252000h (at Tj 65 Ta 25 )

### UGR

UGR axial	11.7
UGR transversal	11.7
X=4H   Y=8H	S=0.25H
Reflection factor	70/50/20

### OPTICAL

Óptica C0/C180	25°
Light distribution simmetry	Symmetrical



Distance [m]	Cone diameter [m]	illuminance [lx]
0.5	0.22 0.22	E(0°) 59313 E(C90) 12.5° 27742 E(C0) 12.6° 27815
1.0	0.44 0.45	E(0°) 14828 E(C90) 12.5° 6936 E(C0) 12.6° 6954
1.5	0.67 0.67	E(0°) 6590 E(C90) 12.5° 3082 E(C0) 12.6° 3091
2.0	0.89 0.89	E(0°) 3707 E(C90) 12.5° 1734 E(C0) 12.6° 1738
2.5	1.11 1.12	E(0°) 2373 E(C90) 12.5° 1110 E(C0) 12.6° 1113
3.0	1.33 1.34	E(0°) 1648 E(C90) 12.5° 771 E(C0) 12.6° 773

— C0/C180 (Half-peak divergence: 25.2°)  
— C90/C270 (Half-peak divergence: 25.0°)

### COLOR VECTOR GRAPHIC





Base para fijación - Base sin fuente de alimentación  
Material:Hierro, color:Blanco, elaboración :Pintura.

**Code**  
98588



Óptica - Kit focal (min 16° max 42°)  
Distribución de la luz: regulable,Material de revestimiento: aluminio

**Code**  
99843



Difusor  
Tipo de difusor: filtro elíptico.  
Material:Pom-C, color:Negro.

**Code**  
99797



antideslumbramiento  
Tipo antideslumbrante: frangiluce a croce.  
Material:Pom-C, color:Negro.

**Code**  
99799



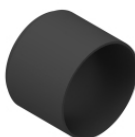
antideslumbramiento  
Tipo antideslumbrante: louvre de nido de abeja.  
Material:Pom-C, color:Negro.

**Code**  
99798



antideslumbramiento  
Tipo antideslumbrante: schermo cilindrico 45°.  
Material:Pom-C, color:Negro.

**Code**  
99795



antideslumbramiento  
Tipo antideslumbrante: schermo cilindrico.  
Material:Pom-C, color:Negro.

**Code**  
99796



Óptica  
Distribución de la luz: spot,Material de revestimiento: policarbonato resistente a los rayos uv

**Code**  
99808



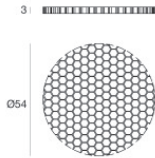
Óptica  
Distribución de la luz: medium flood,Material de revestimiento: policarbonato resistente a los rayos uv

**Code**  
99809



Óptica  
Distribución de la luz: flood,Material de revestimiento: policarbonato resistente a los rayos uv

**Code**  
99810



antideslumbramiento  
Tipo antideslumbrante: louvre de nido de abeja.  
Material:Pom-C, color:Negro.

**Code**  
99842