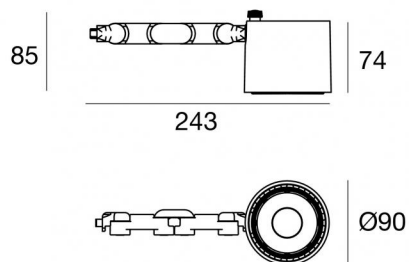


Navata_Optus



Proyectores | 1 arrayLED 24 W DC 700 mA | CRI 90
82390N60



Datos técnicos

Tipo	Superficie
Posición de instalación	Pared - Techo - Piso
Ambiente de instalación	Interiores
Fuente de luz	LED
Circuit structure	arrayLED
Óptica	Wide Flood
Light emission direction	frontal
Potencia nominal	24 W DC
Flujo luminoso (fuente)	4030 lm
Rango de voltaje de entrada	700mA
CCT / Tone	4000 K
Índice de rendimientos cromático	90 Ra
C.C. / C.V.	CC
Clase de aislamiento	3
IP	IP20
Test del hilo incandescente	850°
Montaje directo sobre superficies normalmente inflamables	Sí
CE	Sí
Driver incluido.	No
Artículo regulable	DALI - 1-10V
Orientabilidad	Orientabile
ángulo total (plano vertical)	180 °
ángulo total (plano horizontal)	360 °
Basculación	No
Practicabilidad	No
Transitabilidad	No
Cable incluido.	Sí
Largo del cable	0,2 m
Resinado	No
Tipología de emisión luminosa	Una emisión
Peso neto	0.600 Kg
Protección descargas electrostáticas	No
Protección contra sobretensiones	No

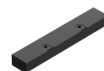
Acabado cuerpo

Material	aluminio
Color	Negro
Elaboración	Pintura

Electrónica



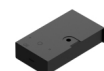
99112
On/Off Driver 198~264V AC (1 art.)



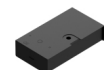
99941
DALI-2 Controller (1 art.)



99943
Multi Power 198~264V AC / 176~264V DC (1 art.)



99951
DALI Multi Power 198~264V AC / 176~275V DC (1 art.)



99953
Multi Power 198~264V AC / 176~264V DC (1 art.)



83172
Bluetooth Controller (1 art.)



C-E100008
Multi Power 198~264V AC / 180~275V DC (1 art.)

Proyectores | 1 arrayLED 24 W DC 700 mA | CRI 90
82390N60

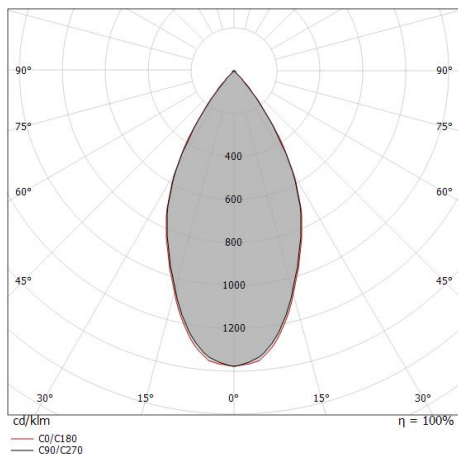
Single emission projectors for indoor application. The natural white LED light source with a wide flood light distribution is composed of 1 arrayed LEDs with CCT of 4000 K and a CRI 90; the source luminous flux is 4030 lm, with a 167.9 lm/W nominal luminous efficacy.

The device body is made of aluminium and features a black finish, processed by means of coating. The ingress protection degree is IP20; the total weight is of 0.600 kg. The power supply driver is not provided and is to be ordered separately.

The total absorbed power is 24 W. The power supply cable is included and features a 0,2 m length.

The device features protection class III and can be wall lights, ceiling or floor-mounted.

Compliant with the EN 60598-1 standard and its specific provisions.



Distance [m]	Cone diameter [m]	illuminance [lx]
0.5	0.49 0.50	E(0°) 15594 E(C90) 5649 E(C0) 5609
1.0	0.98 1.00	E(0°) 3898 E(C90) 26.2° 1412 E(C0) 26.5° 1402
1.5	1.48 1.50	E(0°) 1733 E(C90) 26.2° 628 E(C0) 26.5° 623
2.0	1.97 1.99	E(0°) 975 E(C90) 26.2° 353 E(C0) 26.5° 351
2.5	2.46 2.49	E(0°) 624 E(C90) 26.2° 226 E(C0) 26.5° 224
3.0	2.95 2.99	E(0°) 433 E(C90) 26.2° 157 E(C0) 26.5° 156

— C0/C180 (Half-peak divergence: 53.0°)
 — C90/C270 (Half-peak divergence: 52.4°)

Clase de eficiencia energética

Este producto contiene una fuente de luz de clase de eficiencia energética E.

Características Luminotécnicas

Light Output Ratio (LOR)	70 %
Flujo luminoso (fuente)	4030 lm
Flujo luminoso de luminaria	2830 lm
Consumption	24 W
Rendimiento luminoso de las luminarias	117 lm/W
Temperatura de color	4000 K
Standard Deviation of Colour Matching	2 Step MacAdam
Índice de rendimientos cromático	90 Ra
Colour Rendering Index	60 R9
Black Body Locus	On
Temperatura estándar del ambiente de servicio	-20 / +50°C
Temperatura típica sobre el vidrio	40°C

LED Life / Failure Ratio

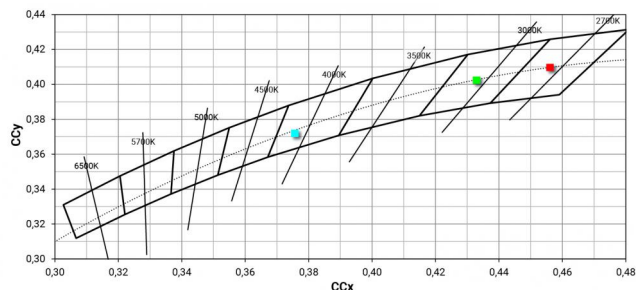
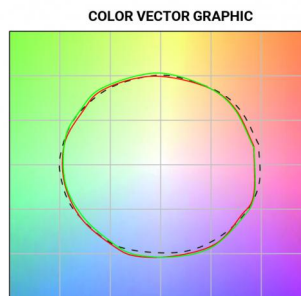
L70 B10 C0 252000h (at Tj 65 Ta 25)

UGR

UGR axial	22.3
UGR transversal	22.4
X=4H Y=8H	S=0.25H
Reflection factor	70/50/20

OPTICAL

Óptica C0/C180 52°
 Symmetrical





Base para fijación - Base sin fuente de alimentación
 Material:Hierro, color:Negro, elaboración :Pintura.

Code
98589



Difusor
 Tipo de difusor: filtro elíptico.
 Material:Pom-C, color:Negro.

Code
99797



antideslumbramiento
 Tipo antideslumbrante: louvre de nido de abeja.
 Material:Pom-C, color:Negro.

Code
99798



antideslumbramiento
 Tipo antideslumbrante: schermo cilindrico.
 Material:Pom-C, color:Negro.

Code
99796



antideslumbramiento
 Tipo antideslumbrante: louvre de nido de abeja.
 Material:Pom-C, color:Negro.

Code
99842



Óptica
 Distribución de la luz: spot,Material de revestimiento: policarbonato resistente a los rayos uv

Code
99808



Óptica
 Distribución de la luz: medium flood,Material de revestimiento: ,policarbonato resistente a los rayos uv,policarbonato resistente a los rayos uv,policarbonato resistente a los rayos uv

Code
99809



Óptica
 Distribución de la luz: flood,Material de revestimiento: ,policarbonato resistente a los rayos uv,policarbonato resistente a los rayos uv,policarbonato resistente a los rayos uv

Code
99810



Óptica - Kit focal (min 16° max 42°)

Distribución de la luz: regulable,Material de revestimiento: ,aluminio

Code

99843