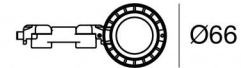
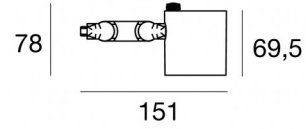


# Navata\_Optus



Proyectores | 1 arrayLED 16 W DC 450 mA | CRI 98  
82385N60



Datos técnicos	
Tipo	Superficie
Posición de instalación	Pared - Techo - Piso
Ambiente de instalación	Interiores
Fuente de luz	LED
Circuit structure	arrayLED
Óptica	Wide Flood
Light emission direction	frontal
Potencia nominal	16 W DC
Flujo luminoso (fuente)	2406 lm
Rango de voltaje de entrada	450mA
CCT / Tone	4000 K
Índice de rendimientos cromático	98 Ra
C.C. / C.V.	CC
Clase de aislamiento	3
IP	IP20
Test del hilo incandescente	850°
Montaje directo sobre superficies normalmente inflamables	Sí
CE	Sí
Driver incluido.	No
Artículo regulable	DALI - 1-10V
Orientabilidad	Orientabile
ángulo total (plano vertical)	180 °
ángulo total (plano horizontal)	360 °
Basculación	No
Practicabilidad	No
Transitabilidad	No
Cable incluido.	Sí
Largo del cable	0,2 m
Resinado	No
Tipología de emisión luminosa	Una emisión
Peso neto	0.380 Kg
Protección descargas electrostáticas	No
Protección contra sobretensiones	No

## Acabado cuerpo

Material	aluminio
Color	Blanco
Elaboración	Pintura

## Electrónica



99734  
Multi Power 198~264V AC / 180~275V DC



99730  
DALI - Push and Simply Dim Multi Power 198~264V AC / 180~275V DC



99938  
Multi Power 198~264V AC / 176~264V DC



99936  
Push and Simply Dim - DALI-2 Controller



99946  
DALI Multi Power 198~264V AC / 176~275V DC



99948  
Multi Power 198~264V AC / 176~264V DC



83168  
Bluetooth Controller



C-E100007  
Multi Power 198~264V AC / 180~275V DC



Proyectores | 1 arrayLED 16 W DC 450 mA | CRI 98  
82385N60

Single emission projectors for indoor application. The natural white LED light source is composed of 1 arrayLEDs with CCT of 4000 K and a CRI 98; the source luminous flux is 2406 lm, with a 150.4 lm/W nominal luminous efficacy.

The device body is made of aluminium and features a white finish, processed by means of coating. The ingress protection degree is IP20; the total weight is of 0.380 kg. The power supply driver is not provided and is to be ordered separately.

The total absorbed power is 16 W. The power supply cable is included and features a 0,2 m length.

The device features protection class III and can be wall lights, ceiling or floor-mounted.

Compliant with the EN 60598-1 standard and its specific provisions.

### Clase de eficiencia energética

Este producto contiene una fuente de luz de clase de eficiencia energética F.

### Características Luminotécnicas

Light Output Ratio (LOR)	71 %
Flujo luminoso (fuente)	2406 lm
Flujo luminoso de luminaria	1730 lm
Consumption	16 W
Rendimiento luminoso de las luminarias	108 lm/W
Temperatura de color	4000 K
Standard Deviation of Colour Matching	2 Step MacAdam
Índice de rendimientos cromático	98 Ra
Black Body Locus	On
Temperatura estándar del ambiente de servicio	-20 / +50°C
Temperatura típica sobre el vidrio	40°C

### LED Life / Failure Ratio

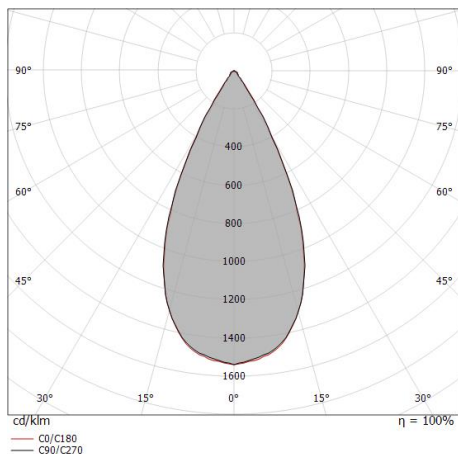
L70 B10 C0 252000h (at Tj 65 Ta 25 )

### UGR

UGR axial	20.3
UGR transversal	20.3
X=4H   Y=8H	S=0.25H
Reflection factor	70/50/20

### OPTICAL

Óptica C0/C180	49°
Light distribution symmetry	Symmetrical



Distance [m]	Cone diameter [m]	illuminance [lx]
0.5	0.47 0.46	E(0°) 10648 E(C90) 25.0° 3974 E(C0) 24.7° 4024
1.0	0.93 0.92	E(0°) 2662 E(C90) 25.0° 994 E(C0) 24.7° 1006
1.5	1.40 1.38	E(0°) 1183 E(C90) 25.0° 442 E(C0) 24.7° 447
2.0	1.87 1.84	E(0°) 665 E(C90) 25.0° 248 E(C0) 24.7° 252
2.5	2.33 2.30	E(0°) 426 E(C90) 25.0° 159 E(C0) 24.7° 161
3.0	2.80 2.76	E(0°) 296 E(C90) 25.0° 110 E(C0) 24.7° 112

— C0/C180 (Half-peak divergence: 49.4°)  
— C90/C270 (Half-peak divergence: 50.0°)

### COLOR VECTOR GRAPHIC





Base para fijación - Base sin fuente de alimentación  
 Material:Hierro, color:Blanco, elaboración :Pintura.

**Code**  
98588



Difusor  
 Tipo de difusor: filtro elíptico.  
 Material:Pom-C, color:Negro.

**Code**  
99781



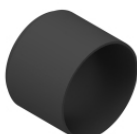
antideslumbramiento  
 Tipo antideslumbrante: louvre de nido de abeja.  
 Material:Pom-C, color:Negro.

**Code**  
99780



antideslumbramiento  
 Tipo antideslumbrante: frangiluce a croce.  
 Material:Pom-C, color:Negro.

**Code**  
99779



antideslumbramiento  
 Tipo antideslumbrante: schermo cilindrico.  
 Material:Pom-C, color:Negro.

**Code**  
99783



antideslumbramiento  
 Tipo antideslumbrante: schermo cilindrico 45°.  
 Material:Pom-C, color:Negro.

**Code**  
99782



antideslumbramiento - Accesorio para kit focal con código 83347.  
 Tipo antideslumbrante: louvre de nido de abeja.  
 Material:Pom-C, color:Negro.

**Code**  
99841



Óptica  
 Distribución de la luz: spot,Material de revestimiento: policarbonato resistente a los rayos uv

**Code**  
99827



Óptica

Distribución de la luz: medium flood,Material de revestimiento: policarbonato resistente a los rayos uv

**Code**

99828



Óptica

Distribución de la luz: flood,Material de revestimiento: policarbonato resistente a los rayos uv

**Code**

99829



Óptica - Kit focal (min 16° max 50°)

Distribución de la luz: regulable,Material de revestimiento: aluminio

**Code**

99844