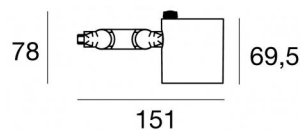


Navata_Optus




Proyectores | 1 arrayLED 16 W DC 450 mA | CRI 98
82385M60





Datos técnicos	
Tipo	Superficie
Posición de instalación	Pared - Techo - Piso
Ambiente de instalación	Interiores
Fuente de luz	LED
Circuit structure	arrayLED
Óptica	Wide Flood
Light emission direction	frontal
Potencia nominal	16 W DC
Flujo luminoso (fuente)	2212 lm
Rango de voltaje de entrada	450mA
CCT / Tone	2700 K
Índice de rendimientos cromático	98 Ra
C.C. / C.V.	CC
Clase de aislamiento	3
IP	IP20
Test del hilo incandescente	850°
Montaje directo sobre superficies normalmente inflamables	Sí
CE	Sí
Driver incluido.	No
Artículo regulable	DALI - 1-10V
Orientabilidad	Orientabile
ángulo total (plano vertical)	180 °
ángulo total (plano horizontal)	360 °
Basculación	No
Practicabilidad	No
Transitabilidad	No
Cable incluido.	Sí
Largo del cable	0,2 m
Resinado	No
Tipología de emisión luminosa	Una emisión
Peso neto	0.380 Kg
Protección descargas electrostáticas	No
Protección contra sobretensiones	No


Acabado cuerpo	
Material	aluminio
Color	Blanco
Elaboración	Pintura


Electrónica


 99734
Multi Power 198~264V AC / 180~275V DC (- art.)


 99730
DALI - Push and Simply Dim Multi Power 198~264V AC / 180~275V DC (- art.)

 99938
Multi Power 198~264V AC / 176~264V DC (1 - 2 art.)

 99936
DALI-2 Controller (1 - 2 art.)

 99946
DALI Multi Power 198~264V AC / 176~275V DC (1 art.)

 99948
Multi Power 198~264V AC / 176~264V DC (1 art.)

 83168
Bluetooth Controller (1 art.)

 C-E100007
Multi Power 198~264V AC / 180~275V DC (1 art.)

Proyectores | 1 arrayLED 16 W DC 450 mA | CRI 98
82385M60

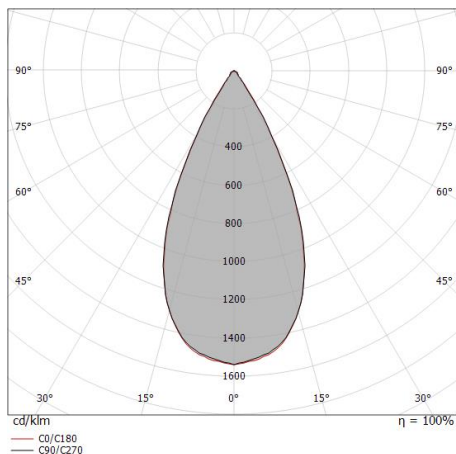
Single emission projectors for indoor application. The super warm white LED light source is composed of 1 arrayed LEDs with CCT of 2700 K and a CRI 98; the source luminous flux is 2212 lm, with a 138.3 lm/W nominal luminous efficacy.

The device body is made of aluminium and features a white finish, processed by means of coating. The ingress protection degree is IP20; the total weight is of 0.380 kg. The power supply driver is not provided and is to be ordered separately.

The total absorbed power is 16 W. The power supply cable is included and features a 0,2 m length.

The device features protection class III and can be wall lights, ceiling or floor-mounted.

Compliant with the EN 60598-1 standard and its specific provisions.



Distance [m]	Cone diameter [m]	illuminance [lx]	E(0°)	E(C90)	E(C0)
0.5	0.47 0.46		9784	3652	3698
1.0	0.93 0.92		2446	913	925
1.5	1.40 1.38		1087	406	411
2.0	1.87 1.84		612	228	231
2.5	2.33 2.30		391	146	148
3.0	2.80 2.76		272	101	103

— C0/C180 (Half-peak divergence: 49.4°)
 — C90/C270 (Half-peak divergence: 50.0°)

Clase de eficiencia energética

Este producto contiene una fuente de luz de clase de eficiencia energética E.

Características Luminotécnicas

Light Output Ratio (LOR)	71 %
Flujo luminoso (fuente)	2212 lm
Flujo luminoso de luminaria	1590 lm
Consumption	16 W
Rendimiento luminoso de las luminarias	99 lm/W
Temperatura de color	2700 K
Standard Deviation of Colour Matching	2 Step MacAdam
Índice de rendimientos cromático	98 Ra
Black Body Locus	On
Temperatura estándar del ambiente de servicio	-20 / +50°C
Temperatura típica sobre el vidrio	40°C

LED Life / Failure Ratio

L70 B10 C0 252000h (at Tj 65 Ta 25)

UGR

UGR axial	20
UGR transversal	20
X=4H Y=8H	S=0.25H
Reflection factor	70/50/20

OPTICAL

Óptica C0/C180	49°
Light distribution simmetry	Symmetrical

COLOR VECTOR GRAPHIC





Base para fijación - Base sin fuente de alimentación
Material:Hierro, color:Blanco, elaboración :Pintura.

Code
98588



Difusor
Tipo de difusor: filtro elittico.
Material:Pom-C, color:Negro.

Code
99781



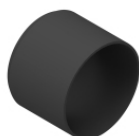
antideslumbramiento
Tipo antideslumbrante: louvre de nido de abeja.
Material:Pom-C, color:Negro.

Code
99780



antideslumbramiento
Tipo antideslumbrante: frangiluce a croce.
Material:Pom-C, color:Negro.

Code
99779



antideslumbramiento
Tipo antideslumbrante: schermo cilindrico.
Material:Pom-C, color:Negro.

Code
99783



antideslumbramiento
Tipo antideslumbrante: schermo cilindrico 45°.
Material:Pom-C, color:Negro.

Code
99782



antideslumbramiento - Accesorio para kit focal con código 83347.
Tipo antideslumbrante: louvre de nido de abeja.
Material:Pom-C, color:Negro.

Code
99841



Óptica
Distribución de la luz: spot,Material de revestimiento: policarbonato resistente a los rayos uv

Code
99827



Óptica

Distribución de la luz: medium flood,Material de revestimiento: ,policarbonato resistente a los rayos uv,policarbonato resistente a los rayos uv,policarbonato resistente a los rayos uv

Code

99828



Óptica

Distribución de la luz: flood,Material de revestimiento: ,policarbonato resistente a los rayos uv,policarbonato resistente a los rayos uv,policarbonato resistente a los rayos uv

Code

99829



Óptica - Kit focal (min 16° max 50°)

Distribución de la luz: regulable,Material de revestimiento: ,aluminio

Code

99844