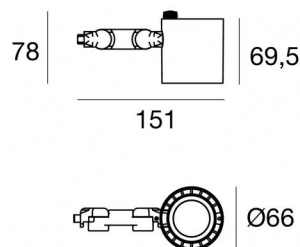


# Navata\_Optus



Proyectores | 1 arrayLED 16 W DC 450 mA | CRI 90  
82383W60



## Datos técnicos

Tipo	Superficie
Posición de instalación	Pared - Techo - Piso
Ambiente de instalación	Interiores
Fuente de luz	LED
Circuit structure	arrayLED
Óptica	Wide Flood
Light emission direction	frontal
Potencia nominal	16 W DC
Flujo luminoso (fuente)	2572 lm
Rango de voltaje de entrada	450mA
CCT / Tone	3000 K
Índice de rendimientos cromático	90 Ra
C.C. / C.V.	CC
Clase de aislamiento	3
IP	IP20
Test del hilo incandescente	850°
Montaje directo sobre superficies normalmente inflamables	Sí
CE	Sí
Driver incluido.	No
Artículo regulable	DALI - 1-10V
Orientabilidad	Orientabile
ángulo total (plano vertical)	180 °
ángulo total (plano horizontal)	360 °
Basculación	No
Practicabilidad	No
Transitabilidad	No
Cable incluido.	Sí
Largo del cable	0,2 m
Resinado	No
Tipología de emisión luminosa	Una emisión
Peso neto	0.380 Kg
Protección descargas electrostáticas	No
Protección contra sobretensiones	No

## Acabado cuerpo

Material	aluminio
Color	Blanco
Elaboración	Pintura

## Electrónica

	99734 Multi Power 198~264V AC / 180~275V DC (- art.)
	99730 DALI - Push and Simply Dim Multi Power 198~264V AC / 180~275V DC (- art.)
	99938 Multi Power 198~264V AC / 176~264V DC (1 - 2 art.)
	99936 DALI-2 Controller (1 - 2 art.)
	99946 DALI Multi Power 198~264V AC / 176~275V DC (1 art.)
	99948 Multi Power 198~264V AC / 176~264V DC (1 art.)
	83168 Bluetooth Controller (1 art.)
	C-E100007 Multi Power 198~264V AC / 180~275V DC (1 art.)

Proyectores | 1 arrayLED 16 W DC 450 mA | CRI 90  
**82383W60**

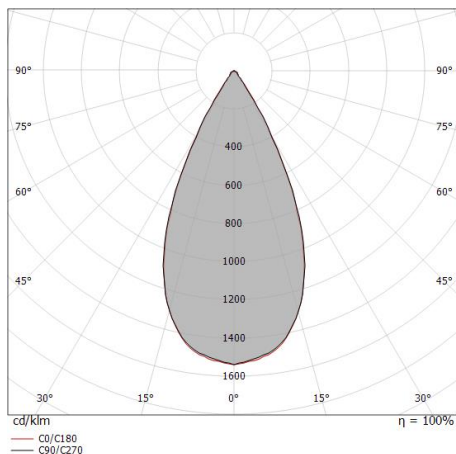
Single emission projectors for indoor application. The warm white LED light source is composed of 1 arrayed LEDs with CCT of 3000 K and a CRI 90; the source luminous flux is 2572 lm, with a 160.8 lm/W nominal luminous efficacy.

The device body is made of aluminium and features a white finish, processed by means of coating. The ingress protection degree is IP20; the total weight is of 0.380 kg. The power supply driver is not provided and is to be ordered separately.

The total absorbed power is 16 W. The power supply cable is included and features a 0,2 m length.

The device features protection class III and can be wall lights, ceiling or floor-mounted.

Compliant with the EN 60598-1 standard and its specific provisions.



Distance [m]	Cone diameter [m]	illuminance [lx]
0.5	0.47 0.46	E(0°) 11423 E(C90) 25.0° 4264 E(C0) 24.7° 4317
1.0	0.93 0.92	E(0°) 2856 E(C90) 25.0° 1066 E(C0) 24.7° 1079
1.5	1.40 1.38	E(0°) 1269 E(C90) 25.0° 474 E(C0) 24.7° 480
2.0	1.87 1.84	E(0°) 714 E(C90) 25.0° 266 E(C0) 24.7° 270
2.5	2.33 2.30	E(0°) 457 E(C90) 25.0° 171 E(C0) 24.7° 173
3.0	2.80 2.76	E(0°) 317 E(C90) 25.0° 118 E(C0) 24.7° 120

— C0/C180 (Half-peak divergence: 49.4°)  
 — C90/C270 (Half-peak divergence: 50.0°)

### Clase de eficiencia energética

Este producto contiene una fuente de luz de clase de eficiencia energética E.

### Características Luminotécnicas

Light Output Ratio (LOR)	72 %
Flujo luminoso (fuente)	2572 lm
Flujo luminoso de luminaria	1856 lm
Consumption	16 W
Rendimiento luminoso de las luminarias	116 lm/W
Temperatura de color	3000 K
Standard Deviation of Colour Matching	2 Step MacAdam
Índice de rendimientos cromático	90 Ra
Colour Rendering Index	60 R9
Black Body Locus	On
Temperatura estándar del ambiente de servicio	-20 / +50°C
Temperatura típica sobre el vidrio	40°C

### LED Life / Failure Ratio

L70 B10 C0 252000h (at Tj 65 Ta 25 )

### UGR

UGR axial	20.6
UGR transversal	20.5
X=4H   Y=8H	S=0.25H
Reflection factor	70/50/20

### OPTICAL

Óptica C0/C180 49°  
 Symmetrical





Base para fijación - Base sin fuente de alimentación  
 Material:Hierro, color:Blanco, elaboración :Pintura.

**Code**  
98588



Difusor  
 Tipo de difusor: filtro elíptico.  
 Material:Pom-C, color:Negro.

**Code**  
99781



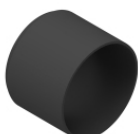
antideslumbramiento  
 Tipo antideslumbrante: louvre de nido de abeja.  
 Material:Pom-C, color:Negro.

**Code**  
99780



antideslumbramiento  
 Tipo antideslumbrante: frangiluce a croce.  
 Material:Pom-C, color:Negro.

**Code**  
99779



antideslumbramiento  
 Tipo antideslumbrante: schermo cilindrico.  
 Material:Pom-C, color:Negro.

**Code**  
99783



antideslumbramiento  
 Tipo antideslumbrante: schermo cilindrico 45°.  
 Material:Pom-C, color:Negro.

**Code**  
99782



antideslumbramiento - Accesorio para kit focal con código 83347.  
 Tipo antideslumbrante: louvre de nido de abeja.  
 Material:Pom-C, color:Negro.

**Code**  
99841



Óptica  
 Distribución de la luz: spot,Material de revestimiento: policarbonato resistente a los rayos uv

**Code**  
99827



#### Óptica

Distribución de la luz: medium flood,Material de revestimiento: ,policarbonato resistente a los rayos uv,policarbonato resistente a los rayos uv,policarbonato resistente a los rayos uv

**Code**

99828



#### Óptica

Distribución de la luz: flood,Material de revestimiento: ,policarbonato resistente a los rayos uv,policarbonato resistente a los rayos uv,policarbonato resistente a los rayos uv

**Code**

99829



#### Óptica - Kit focal (min 16° max 50°)

Distribución de la luz: regulable,Material de revestimiento: ,aluminio

**Code**

99844