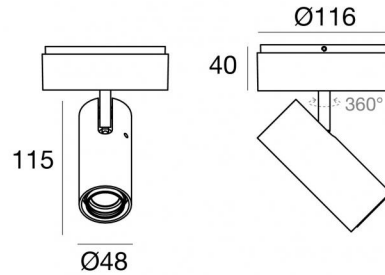


# Pound\_BS



Plafón | 110-240 V  
1 arrayLED 13 W DC - 15.5 W AC | CRI 90  
**82366M15**



Datos técnicos	
Tipo	Superficie
Posición de instalación	Techo
Ambiente de instalación	Interiores
Fuente de luz	LED
Circuit structure	arrayLED
Óptica	Spot
Light emission direction	frontal
Potencia nominal	13 W DC
Poder total	15.5 W
Flujo luminoso (fuente)	1669 lm
Tensión nominal de entrada	220 - 240 V AC
Rango de voltaje de entrada	110 - 240 V AC
Frequency	50 - 60 Hz
CCT / Tone	2700 K
Índice de rendimientos cromático	90 Ra
C.C. / C.V.	AC
Clase de aislamiento	1
IP	IP20
Test del hilo incandescente	850°
Montaje directo sobre superficies normalmente inflamables	Sí
CE	Sí
Driver incluido.	driver
Artículo regulable	DALI
Orientabilidad	Orientabile
ángulo total (plano vertical)	90 °
ángulo total (plano horizontal)	360 °
Basculación	No
Practicabilidad	No
Transitabilidad	No
Cable incluido.	No
Resinado	No
Tipología de emisión luminosa	Una emisión
Peso neto	0.390 Kg
Protección descargas electrostáticas	Sí
Protección contra sobretensiones	3.75 KV
Tecnología óptica	Anti - Glare

Acabado cuerpo	
Material	Aluminio fundido EN AB - 46100
Color	Negro
Elaboración	Recubrimiento en polvo



Plafón | 110-240 V | 1 arrayLED 13 W DC - 15.5 W AC | CRI 90  
82366M15

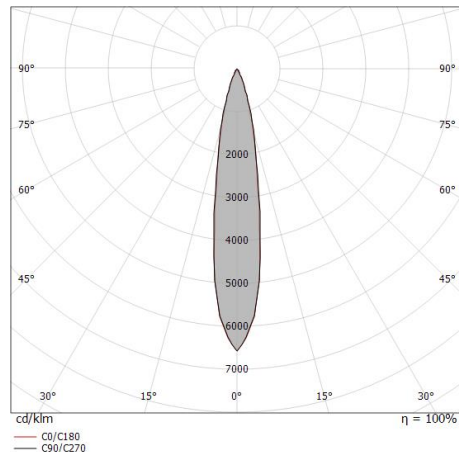
Single emission ceiling downlights for indoor application. The super warm white LED light source with a spot light distribution is composed of 1 arrayed LEDs with CCT of 2700 K and a CRI 90; the source luminous flux is 1669 lm, with a 128.4 lm/W nominal luminous efficacy.

The device body is made of die-cast aluminium en ab - 46100 and features a black finish, processed by means of powder coating. The ingress protection degree is IP20; the total weight is of 0.390 kg.

The total absorbed power is 15.5 W.

The device features protection class I and can be ceiling-mounted.

Compliant with the EN 60598-1 standard and its specific provisions.



Distance [m]	Cone diameter [m]	Illuminance [lx]
0.5	0.16 0.16	E(0°) 28010 E(C90) 9.2° 13491 E(C0) 8.9° 13677
1.0	0.32 0.31	E(0°) 7003 E(C90) 9.2° 3373 E(C0) 8.9° 3419
1.5	0.49 0.47	E(0°) 3112 E(C90) 9.2° 1499 E(C0) 8.9° 1520
2.0	0.65 0.63	E(0°) 1751 E(C90) 9.2° 843 E(C0) 8.9° 855
2.5	0.81 0.78	E(0°) 1120 E(C90) 9.2° 540 E(C0) 8.9° 547
3.0	0.97 0.94	E(0°) 778 E(C90) 9.2° 375 E(C0) 8.9° 380

— C0/C180 (Half-peak divergence: 17.8°)  
— C90/C270 (Half-peak divergence: 18.4°)

### Clase de eficiencia energética

Este producto contiene una fuente de luz de clase de eficiencia energética E.

### Características Luminotécnicas

Light Output Ratio (LOR)	63 %
Flujo luminoso (fuente)	1669 lm
Flujo luminoso de luminaria	1066 lm
Consumption	15.5 W
Rendimiento luminoso de las luminarias	68 lm/W
Temperatura de color	2700 K
Standard Deviation of Colour Matching	2 Step MacAdam
Índice de rendimientos cromático	90 Ra
Colour Rendering Index	60 R9
Black Body Locus	On
Temperatura estándar del ambiente de servicio	-20 / +50°C
Temperatura típica sobre el vidrio	40°C

### LED Life / Failure Ratio

L70 B10 C0 252000h (at Tj 65 Ta 25 )

### UGR

UGR transversal	13.6
UGR axial	13.8
X=4H   Y=8H	S=0.25H
Reflection factor	70/50/20

### OPTICAL

Óptica C0/C180	18°
Light distribution simmetry	Symmetrical





Óptica  
Distribución de la luz: spot,Material de revestimiento: policarbonato resistente a los rayos uv

**Code**  
99805



Óptica  
Distribución de la luz: medium flood,Material de revestimiento: policarbonato resistente a los rayos uv

**Code**  
99806



Óptica  
Distribución de la luz: flood,Material de revestimiento: policarbonato resistente a los rayos uv

**Code**  
99807



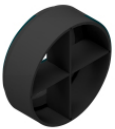
Difusor  
Tipo de difusor: filtro ellittico.  
Material:Pom-C, color:Negro.

**Code**  
99775



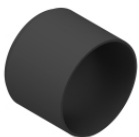
antideslumbramiento  
Tipo antideslumbrante: louvre de nido de abeja.  
Material:Pom-C, color:Negro.

**Code**  
99776



antideslumbramiento  
Tipo antideslumbrante: frangiluce a croce.  
Material:Pom-C, color:Negro.

**Code**  
99777



antideslumbramiento  
Tipo antideslumbrante: schermo cilindrico.  
Material:Pom-C, color:Negro.

**Code**  
99774



antideslumbramiento  
Tipo antideslumbrante: schermo cilindrico 45°.  
Material:Pom-C, color:Negro.

**Code**  
99773