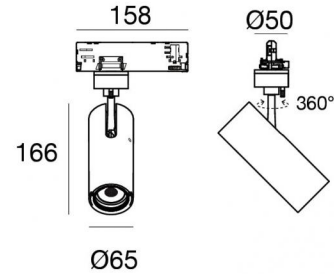


Pound_T



Proyectores | 198-264 V
1 arrayLED 23 W DC - 26 W AC | CRI 90
82229W60



Datos técnicos	
Tipo	Carril
Posición de instalación	Techo
Ambiente de instalación	Interiores
Fuente de luz	LED
Circuit structure	arrayLED
Óptica	Wide Flood
Light emission direction	frontal
Potencia nominal	23 W DC
Poder total	26 W
Flujo luminoso (fuente)	3287 lm
Tensión nominal de entrada	220 - 240 V AC
Rango de voltaje de entrada	198 - 264 V AC
Frequency	50 - 60 Hz
CCT / Tone	3000 K
Índice de rendimientos cromático	90 Ra
C.C. / C.V.	AC
Clase de aislamiento	2
IP	IP20
Test del hilo incandescente	850°
Montaje directo sobre superficies normalmente inflamables	Sí
CE	Sí
Driver incluido.	driver
Artículo regulable	Dimming on Board
Orientabilidad	Orientabile
ángulo total (plano vertical)	90 °
ángulo total (plano horizontal)	360 °
Basculación	No
Practicabilidad	No
Transitabilidad	No
Cable incluido.	No
Resinado	No
Tipología de emisión luminosa	Una emisión
Peso neto	0.612 Kg
Protección descargas electrostáticas	Sí
Protección contra sobretensiones	2 KV
Tecnología óptica	Anti - Glare

Acabado cuerpo	
Material	Aluminio fundido EN AB - 46100
Color	Blanco
Elaboración	Recubrimiento en polvo



Proyectores | 198-264 V | 1 arrayLED 23 W DC - 26 W AC | CRI 90
82229W60

Single emission projectors for indoor application. The warm white LED light source with a wide flood light distribution is composed of 1 arrayed LEDs with CCT of 3000 K and a CRI 90; the source luminous flux is 3287 lm, with a 142.9 lm/W nominal luminous efficacy.

The device body is made of die-cast aluminium en ab - 46100 and features a white finish, processed by means of powder coating. The ingress protection degree is IP20; the total weight is of 0.612 kg.

The total absorbed power is 26 W.

The device features protection class II and can be ceiling-mounted.

Compliant with the EN 60598-1 standard and its specific provisions.

Clase de eficiencia energética

Este producto contiene una fuente de luz de clase de eficiencia energética E.

Características Luminotécnicas

Light Output Ratio (LOR)	71 %
Flujo luminoso (fuente)	3287 lm
Flujo luminoso de luminaria	2349 lm
Consumption	26 W
Rendimiento luminoso de las luminarias	90 lm/W
Temperatura de color	3000 K
Standard Deviation of Colour Matching	2 Step MacAdam
Índice de rendimientos cromático	90 Ra
Colour Rendering Index	60 R9
Black Body Locus	On
Temperatura estándar del ambiente de servicio	-20 / +50°C
Temperatura típica sobre el vidrio	40°C

LED Life / Failure Ratio

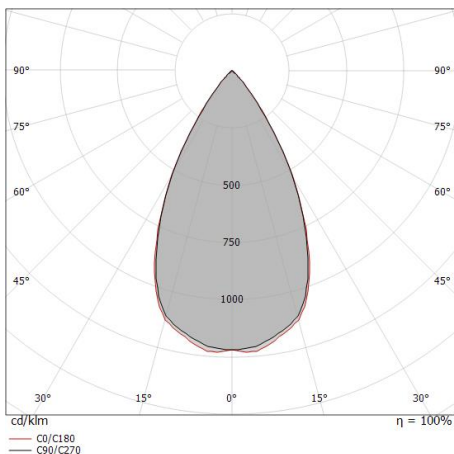
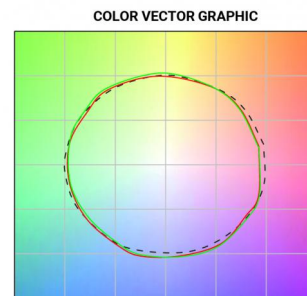
L70 B10 C0 252000h (at Tj 65 Ta 25)

UGR

UGR axial	23.4
UGR transversal	23.5
X=4H Y=8H	S=0.25H
Reflection factor	70/50/20

OPTICAL

Óptica C0/C180	56°
Symmetrical	



Distance [m]	Cone diameter [m]	illuminance [lx]
0.5	0.53	E(0°) 11457 E(C90) 28.0° 3957 E(C0) 28.1° 3987
1.0	1.06	E(0°) 2864 E(C90) 28.0° 989 E(C0) 28.1° 997
1.5	1.60	E(0°) 1273 E(C90) 28.0° 440 E(C0) 28.1° 443
2.0	2.13	E(0°) 716 E(C90) 28.0° 247 E(C0) 28.1° 249
2.5	2.66	E(0°) 458 E(C90) 28.0° 158 E(C0) 28.1° 159
3.0	3.19	E(0°) 318 E(C90) 28.0° 110 E(C0) 28.1° 111



Óptica
Distribución de la luz: spot,Material de revestimiento: policarbonato resistente a los rayos uv

Code
99827



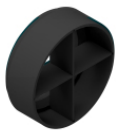
Óptica
Distribución de la luz: medium flood,Material de revestimiento: ,policarbonato resistente a los rayos uv,policarbonato resistente a los rayos uv,policarbonato resistente a los rayos uv

Code
99828



Óptica
Distribución de la luz: flood,Material de revestimiento: ,policarbonato resistente a los rayos uv,policarbonato resistente a los rayos uv,policarbonato resistente a los rayos uv

Code
99829



antideslumbramiento
Tipo antideslumbrante: frangiluce a croce.
Material:Pom-C, color:Negro.

Code
99779



antideslumbramiento
Tipo antideslumbrante: louvre de nido de abeja.
Material:Pom-C, color:Negro.

Code
99780



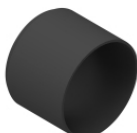
Difusor
Tipo de difusor: filtro ellittico.
Material:Pom-C, color:Negro.

Code
99781



antideslumbramiento
Tipo antideslumbrante: schermo cilindrico 45°.
Material:Pom-C, color:Negro.

Code
99782



antideslumbramiento
Tipo antideslumbrante: schermo cilindrico.
Material:Pom-C, color:Negro.

Code
99783



Pound_T | Projectors | Accessories
82229W60

		<p>Carril Largo: 1000mm; Tipo carril: Standard. Material:aluminio, color:Blanco, elaboración :Pintura.</p>	<p>Finish White</p> <p>Code 83336</p>
		<p>Carril Largo: 1000mm; Tipo carril: Standard. Material:aluminio, color:Negro, elaboración :Pintura.</p>	<p>Finish Black</p> <p>Code 83339</p>
		<p>Carril Largo: 3000mm; Tipo carril: Standard. Material:aluminio, color:Negro, elaboración :Pintura.</p>	<p>Finish Black</p> <p>Code 83341</p>
		<p>Carril Largo: 2000mm; Tipo carril: Standard. Material:aluminio, color:Blanco, elaboración :Pintura.</p>	<p>Finish White</p> <p>Code 80991</p>
		<p>Carril Largo: 1000mm; Tipo carril: Standard. Material:aluminio, color:Negro, elaboración :Pintura.</p>	<p>Finish Black</p> <p>Code 80993</p>
		<p>Carril Largo: 3000mm; Tipo carril: Standard. Material:aluminio, color:Blanco, elaboración :Pintura.</p>	<p>Finish White</p> <p>Code 80992</p>
		<p>Fuente de alimentación Material:PC, color:blanco.</p>	<p>Code 81033</p>
		<p>Fuente de alimentación Material:PC, color:negro.</p>	<p>Code 81037</p>



		<p>Unión Tipo linear. Material:PC, color:blanco.</p>	<p>Finish White</p>	<p>Code 81042</p>
		<p>Unión Tipo linear. Material:PC, color:negro.</p>	<p>Finish Black</p>	<p>Code 81043</p>
		<p>Carril Largo: 2000mm; Tipo carril: Standard. Material:aluminio, color:Negro, elaboración :Pintura.</p>	<p>Finish Black</p>	<p>Code 80994</p>
		<p>Fuente de alimentación Material:PC, color:blanco.</p>		<p>Code 81036</p>
		<p>Unión Tipo linear. Material:PC, color:blanco.</p>	<p>Finish White</p>	<p>Code 81051</p>
		<p>Unión Tipo linear. Material:PC, color:negro.</p>	<p>Finish Black</p>	<p>Code 81052</p>
		<p>Carril Largo: 2000mm; Tipo carril: Standard. Material:aluminio, color:Blanco, elaboración :Pintura.</p>	<p>Finish White</p>	<p>Code 83337</p>
		<p>Carril Largo: 2000mm; Tipo carril: Standard. Material:aluminio, color:Negro, elaboración :Pintura.</p>	<p>Finish Black</p>	<p>Code 83340</p>



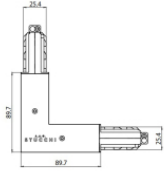
		<p>Unión Tipo flexible curve. Material:PC, color:blanco.</p>	<p>Finish White</p>	<p>Code 81066</p>
		<p>Tapón Material:PC, color:blanco.</p>	<p>Code 80999</p>	
		<p>Unión Tipo linear. Material:PC, color:blanco.</p>	<p>Finish White</p>	<p>Code 81039</p>
		<p>Carril Largo: 3000mm; Tipo carril: Standard. Material:aluminio, color:Negro, elaboración :Pintura.</p>	<p>Finish Black</p>	<p>Code 80995</p>
		<p>Unión Tipo linear. Material:PC, color:blanco.</p>	<p>Finish White</p>	<p>Code 81054</p>
		<p>Unión Tipo linear. Material:PC, color:negro.</p>	<p>Finish Black</p>	<p>Code 81040</p>
		<p>Unión Tipo linear. Material:PC, color:blanco.</p>	<p>Finish White</p>	<p>Code 81045</p>
		<p>Unión Tipo flexible curve. Material:PC, color:negro.</p>	<p>Finish Black</p>	<p>Code 81067</p>



		<p>Fuente de alimentación Material:PC, color:negro.</p>	<p>Code 81034</p>
		<p>Unión Tipo linear. Material:PC, color:blanco.</p>	<p>Finish White Code 81063</p>
		<p>Carril Largo: 1000mm; Tipo carril: Standard. Material:aluminio, color:Blanco, elaboración :Pintura.</p>	<p>Finish White Code 80990</p>
		<p>Tapón Material:PC, color:negro.</p>	<p>Code 81000</p>
		<p>Unión Tipo linear. Material:PC, color:negro.</p>	<p>Finish Black Code 81058</p>
		<p>Unión Tipo linear. Material:PC, color:negro.</p>	<p>Finish Black Code 81061</p>
		<p>Tapón Material:PC, color:blanco.</p>	<p>Code 81002</p>
		<p>Unión Tipo linear. Material:PC, color:blanco.</p>	<p>Finish White Code 81057</p>

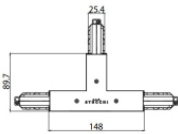


Pound_T | Projectors | Accessories
82229W60



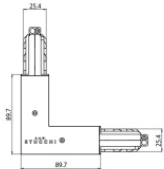
Unión
 Tipo linear.
 Material:PC, color:negro.

Finish	Code
Black	81046



Unión
 Tipo linear.
 Material:PC, color:blanco.

Finish	Code
White	81060



Unión
 Tipo linear.
 Material:PC, color:negro.

Finish	Code
Black	81049



Rosetón
 Material:plástico, color:negro.

Code
81015



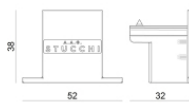
Colgantes
 Material:plástico, color:blanco.

Code
81021



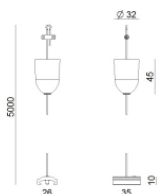
Colgantes
 Material:plástico, color:negro.

Code
81022



Tapón
 Material:PC, color:negro.

Code
81003



Rosetón
 Material:plástico, color:blanco.

Code
81013



	<p>Rosetón Material:plástico, color:blanco.</p>	<p>Code 81012</p>	
		<p>Rosetón Material:plástico, color:negro.</p>	<p>Code 81014</p>
		<p>Soporte L=35mm, H=14mm, D=24mm. Material:aluminio, color:pulido.</p>	<p>Finish Anod. Al. Code 81086</p>
		<p>Soporte L=35mm, H=14mm, D=24mm. Material:aluminio, color:blanco, elaboración :Pintura.</p>	<p>Finish White Code 81087</p>
		<p>Soporte L=35mm, H=14mm, D=24mm. Material:aluminio, color:Negro, elaboración :Pintura.</p>	<p>Finish Black Code 81088</p>
		<p>Cubierta de alambre Material:PC, color:blanco.</p>	<p>Code 81075</p>
		<p>Cubierta de alambre Material:PC, color:negro.</p>	<p>Code 81082</p>
		<p></p>	<p>Code 81091</p>



		<p>Unión Tipo linear. Material:PC, color:blanco.</p>	<p>Finish White</p>	<p>Code 81048</p>
				<p>Code 81093</p>
		<p>Colgantes Material:plástico, color:blanco.</p>		<p>Code 81006</p>
		<p>Cubierta de alambre Material:PC, color:blanco.</p>		<p>Code 81069</p>
		<p>Colgantes Material:plástico, color:blanco.</p>		<p>Code 81007</p>
		<p>Herramienta</p>		<p>Code 81005</p>
		<p>Unión Tipo linear. Material:PC, color:negro.</p>	<p>Finish Black</p>	<p>Code 81055</p>
		<p>Colgantes Material:plástico, color:blanco.</p>		<p>Code 81018</p>



Pound_T | Projectors | Accessories
82229W60

		<p>Cubierta de alambre Material:PC, color:negro.</p>	<p>Code 81070</p>
		<p>Cubierta de alambre Material:PC, color:blanco.</p>	<p>Code 81081</p>
		<p>Soporte L=180mm, H=24mm, D=20mm. Material:aluminio, color:negro RAL 9005, elaboración :Pintura.</p>	<p>Finish Black Code 81026</p>
		<p>Cubierta de alambre Material:PC, color:blanco.</p>	<p>Code 81072</p>
		<p>Colgantes Material:plástico, color:negro.</p>	<p>Code 81008</p>
		<p>Unión Tipo linear. Material:PC, color:negro.</p>	<p>Finish Black Code 81064</p>
		<p>Cubierta de alambre Material:PC, color:negro.</p>	<p>Code 81079</p>
		<p>Cubierta de alambre Material:blanco.</p>	<p>Code 83249</p>



Soporte

L=180mm, H=24mm, D=26mm.

Material:aluminio, color:Aluminio Anodizado, elaboración :Anodizado.

Finish	Code
	81024

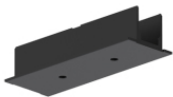


Soporte

L=180mm, H=24mm, D=20mm.

Material:aluminio, color:blanco RAL 9010, elaboración :Pintura.

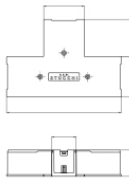
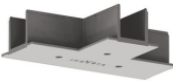
Finish	Code
	81025



Cubierta de alambre

Material:PC, color:negro.

Code
81073



Cubierta de alambre

Material:PC, color:blanco.

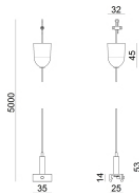
Code
81078



Colgantes

Material:plástico, color:negro.

Code
81019



Colgantes

Material:plástico, color:negro.

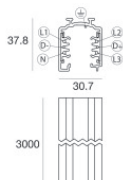
Code
81009



Cubierta de alambre

Material:negro, color:negro.

Code
83250

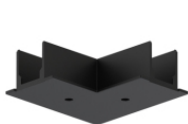


Carril

Largo: 3000mm; Tipo carril: Standard.

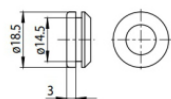
Material:aluminio, color:Blanco, elaboración :Pintura.

Finish	Code
	83338



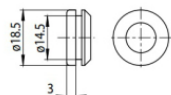
Cubierta de alambre
Material:PC, color:negro.

Code
81076



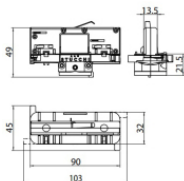
Tapón
Material:blanco.

Code
81084

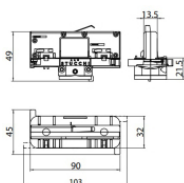


Tapón
Material:negro, color:negro.

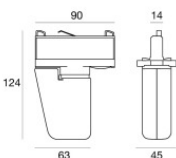
Code
81085



Code
81094



Code
81095



Accesorio electronico - Controlador TWIL-DALI para dispositivos con protocolo DALI instalados en carril trifásico.
posición de instalación: techo L=90mm, H=124mm, D=45mm.
Material:Plástico ABS, color:negro.

Code
C-E700008