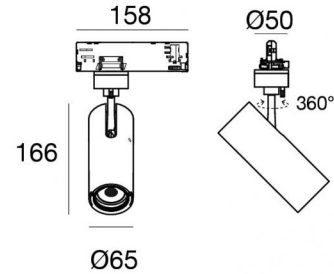


# Pound\_T



Proyectores | 198-264 V  
1 arrayLED 23 W DC - 26 W AC | CRI 90  
**82229N60**



Datos técnicos	
Tipo	Carril
Posición de instalación	Techo
Ambiente de instalación	Interiores
Fuente de luz	LED
Circuit structure	arrayLED
Óptica	Wide Flood
Light emission direction	frontal
Potencia nominal	23 W DC
Poder total	26 W
Flujo luminoso (fuente)	3418 lm
Tensión nominal de entrada	220 - 240 V AC
Rango de voltaje de entrada	198 - 264 V AC
Frequency	50 - 60 Hz
CCT / Tone	4000 K
Índice de rendimientos cromático	90 Ra
C.C. / C.V.	AC
Clase de aislamiento	2
IP	IP20
Test del hilo incandescente	850°
Montaje directo sobre superficies normalmente inflamables	Sí
CE	Sí
Driver incluido.	driver
Artículo regulable	Dimming on Board
Orientabilidad	Orientabile
ángulo total (plano vertical)	90 °
ángulo total (plano horizontal)	360 °
Basculación	No
Practicabilidad	No
Transitabilidad	No
Cable incluido.	No
Resinado	No
Tipología de emisión luminosa	Una emisión
Peso neto	0.612 Kg
Protección descargas electrostáticas	Sí
Protección contra sobretensiones	2 KV
Tecnología óptica	Anti - Glare

Acabado cuerpo	
Material	Aluminio fundido EN AB - 46100
Color	Blanco
Elaboración	Recubrimiento en polvo



Proyectores | 198-264 V | 1 arrayLED 23 W DC - 26 W AC | CRI 90  
**82229N60**

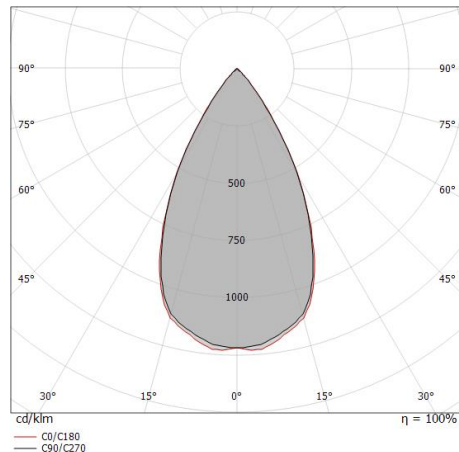
Single emission projectors for indoor application. The natural white LED light source with a wide flood light distribution is composed of 1 arrayed LEDs with CCT of 4000 K and a CRI 90; the source luminous flux is 3418 lm, with a 148.6 lm/W nominal luminous efficacy.

The device body is made of die-cast aluminium en ab - 46100 and features a white finish, processed by means of powder coating. The ingress protection degree is IP20; the total weight is of 0.612 kg.

The total absorbed power is 26 W.

The device features protection class II and can be ceiling-mounted.

Compliant with the EN 60598-1 standard and its specific provisions.



Distance [m]	Cone diameter [m]	illuminance [lx]
0.5	0.53	E(0°) 11915 E(C90) 4115 E(C0) 4147
1.0	1.06	E(0°) 2979 E(C90) 1029 E(C0) 1037
1.5	1.60	E(0°) 1324 E(C90) 457 E(C0) 461
2.0	2.13	E(0°) 745 E(C90) 257 E(C0) 259
2.5	2.66	E(0°) 477 E(C90) 165 E(C0) 166
3.0	3.19	E(0°) 331 E(C90) 114 E(C0) 115

— C0/C180 (Half-peak divergence: 56.2°)  
 — C90/C270 (Half-peak divergence: 56.0°)

### Clase de eficiencia energética

Este producto contiene una fuente de luz de clase de eficiencia energética E.

### Características Luminotécnicas

Light Output Ratio (LOR)	71 %
Flujo luminoso (fuente)	3418 lm
Flujo luminoso de luminaria	2443 lm
Consumption	26 W
Rendimiento luminoso de las luminarias	93 lm/W
Temperatura de color	4000 K
Standard Deviation of Colour Matching	2 Step MacAdam
Índice de rendimientos cromático	90 Ra
Colour Rendering Index	60 R9
Black Body Locus	On
Temperatura estándar del ambiente de servicio	-20 / +50°C
Temperatura típica sobre el vidrio	40°C

### LED Life / Failure Ratio

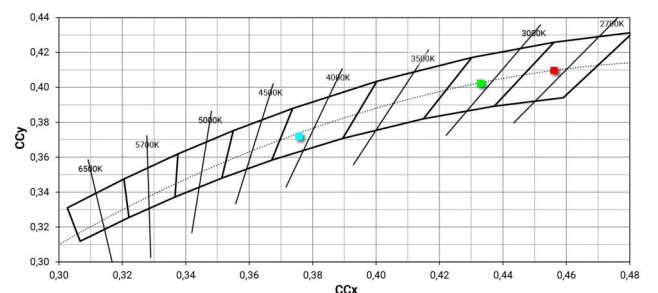
L70 B10 C0 252000h (at Tj 65 Ta 25)

### UGR

UGR axial	23.6
UGR transversal	23.6
X=4H   Y=8H	S=0.25H
Reflection factor	70/50/20

### OPTICAL

Óptica C0/C180	56°
Symmetrical	





	<p>Óptica Distribución de la luz: spot,Material de revestimiento: policarbonato resistente a los rayos uv</p>	<p><b>Code</b> <u>99827</u></p>
	<p>Óptica Distribución de la luz: medium flood,Material de revestimiento: ,policarbonato resistente a los rayos uv,policarbonato resistente a los rayos uv,policarbonato resistente a los rayos uv</p>	<p><b>Code</b> <u>99828</u></p>
	<p>Óptica Distribución de la luz: flood,Material de revestimiento: ,policarbonato resistente a los rayos uv,policarbonato resistente a los rayos uv,policarbonato resistente a los rayos uv</p>	<p><b>Code</b> <u>99829</u></p>
	<p>antideslumbramiento Tipo antideslumbrante: frangiluce a croce. Material:Pom-C, color:Negro.</p>	<p><b>Code</b> <u>99779</u></p>
	<p>antideslumbramiento Tipo antideslumbrante: louvre de nido de abeja. Material:Pom-C, color:Negro.</p>	<p><b>Code</b> <u>99780</u></p>
	<p>Difusor Tipo de difusor: filtro ellittico. Material:Pom-C, color:Negro.</p>	<p><b>Code</b> <u>99781</u></p>
	<p>antideslumbramiento Tipo antideslumbrante: schermo cilindrico 45°. Material:Pom-C, color:Negro.</p>	<p><b>Code</b> <u>99782</u></p>
	<p>antideslumbramiento Tipo antideslumbrante: schermo cilindrico. Material:Pom-C, color:Negro.</p>	<p><b>Code</b> <u>99783</u></p>



Pound\_T | Projectors | Accessories  
**82229N60**

		<p>Carril                      Largo: 1000mm; Tipo carril: Standard.                      Material:aluminio, color:Blanco, elaboración :Pintura.</p>	<table border="1"> <thead> <tr> <th>Finish</th> <th>Code</th> </tr> </thead> <tbody> <tr> <td>White</td> <td>83336</td> </tr> </tbody> </table>	Finish	Code	White	83336
Finish	Code						
White	83336						
		<p>Carril                      Largo: 1000mm; Tipo carril: Standard.                      Material:aluminio, color:Negro, elaboración :Pintura.</p>	<table border="1"> <thead> <tr> <th>Finish</th> <th>Code</th> </tr> </thead> <tbody> <tr> <td>Black</td> <td>83339</td> </tr> </tbody> </table>	Finish	Code	Black	83339
Finish	Code						
Black	83339						
		<p>Carril                      Largo: 3000mm; Tipo carril: Standard.                      Material:aluminio, color:Negro, elaboración :Pintura.</p>	<table border="1"> <thead> <tr> <th>Finish</th> <th>Code</th> </tr> </thead> <tbody> <tr> <td>Black</td> <td>83341</td> </tr> </tbody> </table>	Finish	Code	Black	83341
Finish	Code						
Black	83341						
		<p>Carril                      Largo: 2000mm; Tipo carril: Standard.                      Material:aluminio, color:Blanco, elaboración :Pintura.</p>	<table border="1"> <thead> <tr> <th>Finish</th> <th>Code</th> </tr> </thead> <tbody> <tr> <td>White</td> <td>80991</td> </tr> </tbody> </table>	Finish	Code	White	80991
Finish	Code						
White	80991						
		<p>Carril                      Largo: 1000mm; Tipo carril: Standard.                      Material:aluminio, color:Negro, elaboración :Pintura.</p>	<table border="1"> <thead> <tr> <th>Finish</th> <th>Code</th> </tr> </thead> <tbody> <tr> <td>Black</td> <td>80993</td> </tr> </tbody> </table>	Finish	Code	Black	80993
Finish	Code						
Black	80993						
		<p>Carril                      Largo: 3000mm; Tipo carril: Standard.                      Material:aluminio, color:Blanco, elaboración :Pintura.</p>	<table border="1"> <thead> <tr> <th>Finish</th> <th>Code</th> </tr> </thead> <tbody> <tr> <td>White</td> <td>80992</td> </tr> </tbody> </table>	Finish	Code	White	80992
Finish	Code						
White	80992						
		<p>Fuente de alimentación                      Material:PC, color:blanco.</p>	<table border="1"> <thead> <tr> <th>Code</th> </tr> </thead> <tbody> <tr> <td>81033</td> </tr> </tbody> </table>	Code	81033		
Code							
81033							
		<p>Fuente de alimentación                      Material:PC, color:negro.</p>	<table border="1"> <thead> <tr> <th>Code</th> </tr> </thead> <tbody> <tr> <td>81037</td> </tr> </tbody> </table>	Code	81037		
Code							
81037							



		<p>Unión Tipo linear. Material:PC, color:blanco.</p>	<p><b>Finish</b> White</p>	<p><b>Code</b> 81042</p>
		<p>Unión Tipo linear. Material:PC, color:negro.</p>	<p><b>Finish</b> Black</p>	<p><b>Code</b> 81043</p>
		<p>Carril Largo: 2000mm; Tipo carril: Standard. Material:aluminio, color:Negro, elaboración :Pintura.</p>	<p><b>Finish</b> Black</p>	<p><b>Code</b> 80994</p>
		<p>Fuente de alimentación Material:PC, color:blanco.</p>		<p><b>Code</b> 81036</p>
		<p>Unión Tipo linear. Material:PC, color:blanco.</p>	<p><b>Finish</b> White</p>	<p><b>Code</b> 81051</p>
		<p>Unión Tipo linear. Material:PC, color:negro.</p>	<p><b>Finish</b> Black</p>	<p><b>Code</b> 81052</p>
		<p>Carril Largo: 2000mm; Tipo carril: Standard. Material:aluminio, color:Blanco, elaboración :Pintura.</p>	<p><b>Finish</b> White</p>	<p><b>Code</b> 83337</p>
		<p>Carril Largo: 2000mm; Tipo carril: Standard. Material:aluminio, color:Negro, elaboración :Pintura.</p>	<p><b>Finish</b> Black</p>	<p><b>Code</b> 83340</p>



		<p>Unión Tipo flexible curve. Material:PC, color:blanco.</p>	<p><b>Finish</b> White</p>	<p><b>Code</b> 81066</p>
		<p>Tapón Material:PC, color:blanco.</p>		<p><b>Code</b> 80999</p>
		<p>Unión Tipo linear. Material:PC, color:blanco.</p>	<p><b>Finish</b> White</p>	<p><b>Code</b> 81039</p>
		<p>Carril Largo: 3000mm; Tipo carril: Standard. Material:aluminio, color:Negro, elaboración :Pintura.</p>	<p><b>Finish</b> Black</p>	<p><b>Code</b> 80995</p>
		<p>Unión Tipo linear. Material:PC, color:blanco.</p>	<p><b>Finish</b> White</p>	<p><b>Code</b> 81054</p>
		<p>Unión Tipo linear. Material:PC, color:negro.</p>	<p><b>Finish</b> Black</p>	<p><b>Code</b> 81040</p>
		<p>Unión Tipo linear. Material:PC, color:blanco.</p>	<p><b>Finish</b> White</p>	<p><b>Code</b> 81045</p>
		<p>Unión Tipo flexible curve. Material:PC, color:negro.</p>	<p><b>Finish</b> Black</p>	<p><b>Code</b> 81067</p>



		<p>Fuente de alimentación Material:PC, color:negro.</p>	<p><b>Code</b> 81034</p>
		<p>Unión Tipo lineal. Material:PC, color:blanco.</p>	<p><b>Finish</b> White <b>Code</b> 81063</p>
		<p>Carril Largo: 1000mm; Tipo carril: Standard. Material:aluminio, color:Blanco, elaboración :Pintura.</p>	<p><b>Finish</b> White <b>Code</b> 80990</p>
		<p>Tapón Material:PC, color:negro.</p>	<p><b>Code</b> 81000</p>
		<p>Unión Tipo lineal. Material:PC, color:negro.</p>	<p><b>Finish</b> Black <b>Code</b> 81058</p>
		<p>Unión Tipo lineal. Material:PC, color:negro.</p>	<p><b>Finish</b> Black <b>Code</b> 81061</p>
		<p>Tapón Material:PC, color:blanco.</p>	<p><b>Code</b> 81002</p>
		<p>Unión Tipo lineal. Material:PC, color:blanco.</p>	<p><b>Finish</b> White <b>Code</b> 81057</p>



Pound\_T | Projectors | Accessories  
**82229N60**

		<p>Unión                      Tipo linear.                      Material:PC, color:negro.</p>	<p><b>Finish</b>  <span style="background-color: black; color: white; padding: 2px;">Black</span></p> <p><b>Code</b>                      81046</p>
		<p>Unión                      Tipo linear.                      Material:PC, color:blanco.</p>	<p><b>Finish</b>  <span style="border: 1px solid black; padding: 2px;">White</span></p> <p><b>Code</b>                      81060</p>
		<p>Unión                      Tipo linear.                      Material:PC, color:negro.</p>	<p><b>Finish</b>  <span style="background-color: black; color: white; padding: 2px;">Black</span></p> <p><b>Code</b>                      81049</p>
		<p>Rosetón                      Material:plástico, color:negro.</p>	<p><b>Code</b>                      81015</p>
		<p>Colgantes                      Material:plástico, color:blanco.</p>	<p><b>Code</b>                      81021</p>
		<p>Colgantes                      Material:plástico, color:negro.</p>	<p><b>Code</b>                      81022</p>
		<p>Tapón                      Material:PC, color:negro.</p>	<p><b>Code</b>                      81003</p>
		<p>Rosetón                      Material:plástico, color:blanco.</p>	<p><b>Code</b>                      81013</p>





	<p>Rosetón Material:plástico, color:blanco.</p>	<p><b>Code</b> 81012</p>	
		<p>Rosetón Material:plástico, color:negro.</p>	<p><b>Code</b> 81014</p>
		<p>Soporte L=35mm, H=14mm, D=24mm. Material:aluminio, color:pulido.</p>	<p><b>Finish</b> Anod. Al. <b>Code</b> 81086</p>
		<p>Soporte L=35mm, H=14mm, D=24mm. Material:aluminio, color:blanco, elaboración :Pintura.</p>	<p><b>Finish</b> White <b>Code</b> 81087</p>
		<p>Soporte L=35mm, H=14mm, D=24mm. Material:aluminio, color:Negro, elaboración :Pintura.</p>	<p><b>Finish</b> Black <b>Code</b> 81088</p>
		<p>Cubierta de alambre Material:PC, color:blanco.</p>	<p><b>Code</b> 81075</p>
		<p>Cubierta de alambre Material:PC, color:negro.</p>	<p><b>Code</b> 81082</p>
		<p></p>	<p><b>Code</b> 81091</p>



		<p>Unión Tipo linear. Material:PC, color:blanco.</p>	<p><b>Finish</b> White</p>	<p><b>Code</b> 81048</p>
				<p><b>Code</b> 81093</p>
		<p>Colgantes Material:plástico, color:blanco.</p>		<p><b>Code</b> 81006</p>
		<p>Cubierta de alambre Material:PC, color:blanco.</p>		<p><b>Code</b> 81069</p>
		<p>Colgantes Material:plástico, color:blanco.</p>		<p><b>Code</b> 81007</p>
		<p>Herramienta</p>		<p><b>Code</b> 81005</p>
		<p>Unión Tipo linear. Material:PC, color:negro.</p>	<p><b>Finish</b> Black</p>	<p><b>Code</b> 81055</p>
		<p>Colgantes Material:plástico, color:blanco.</p>		<p><b>Code</b> 81018</p>



		<p>Cubierta de alambre Material:PC, color:negro.</p>	<p><b>Code</b> 81070</p>
		<p>Cubierta de alambre Material:PC, color:blanco.</p>	<p><b>Code</b> 81081</p>
		<p>Soporte L=180mm, H=24mm, D=20mm. Material:aluminio, color:negro RAL 9005, elaboración :Pintura.</p>	<p><b>Finish</b> Black <b>Code</b> 81026</p>
		<p>Cubierta de alambre Material:PC, color:blanco.</p>	<p><b>Code</b> 81072</p>
		<p>Colgantes Material:plástico, color:negro.</p>	<p><b>Code</b> 81008</p>
		<p>Unión Tipo linear. Material:PC, color:negro.</p>	<p><b>Finish</b> Black <b>Code</b> 81064</p>
		<p>Cubierta de alambre Material:PC, color:negro.</p>	<p><b>Code</b> 81079</p>
		<p>Cubierta de alambre Material:blanco.</p>	<p><b>Code</b> 83249</p>



**Soporte**

L=180mm, H=24mm, D=26mm.

Material:aluminio, color:Aluminio Anodizado, elaboración :Anodizado.

**Finish**



**Code**

81024



**Soporte**

L=180mm, H=24mm, D=20mm.

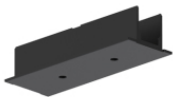
Material:aluminio, color:blanco RAL 9010, elaboración :Pintura.

**Finish**



**Code**

81025

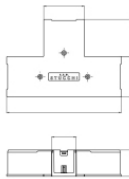
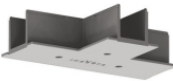


**Cubierta de alambre**

Material:PC, color:negro.

**Code**

81073



**Cubierta de alambre**

Material:PC, color:blanco.

**Code**

81078

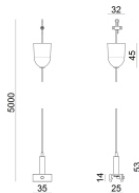


**Colgantes**

Material:plástico, color:negro.

**Code**

81019



**Colgantes**

Material:plástico, color:negro.

**Code**

81009

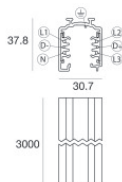


**Cubierta de alambre**

Material:negro, color:negro.

**Code**

83250



**Carril**

Largo: 3000mm; Tipo carril: Standard.

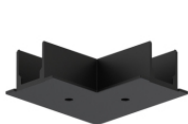
Material:aluminio, color:Blanco, elaboración :Pintura.

**Finish**



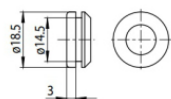
**Code**

83338



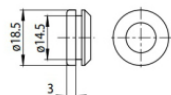
Cubierta de alambre  
Material:PC, color:negro.

**Code**  
81076



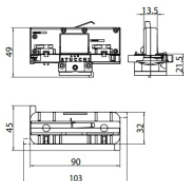
Tapón  
Material:blanco.

**Code**  
81084

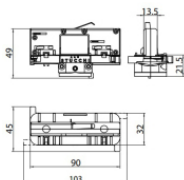


Tapón  
Material:negro, color:negro.

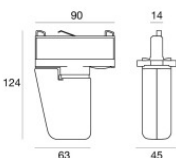
**Code**  
81085



**Code**  
81094



**Code**  
81095



Accesorio electronico - Controlador TWIL-DALI para dispositivos con protocolo DALI instalados en carril trifásico.  
posición de instalación: techo L=90mm, H=124mm, D=45mm.  
Material:Plástico ABS, color:negro.

**Code**  
C-E700008