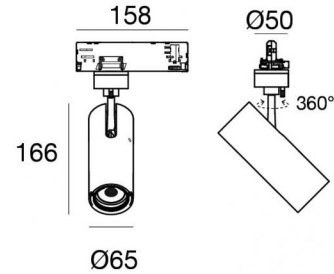


# Pound\_T



Proyectores | 198-264 V  
1 arrayLED 23 W DC 630 mA | CRI 90  
**82229N30**



Datos técnicos	
Tipo	Carril
Posición de instalación	Techo
Ambiente de instalación	Interiores
Fuente de luz	LED
Circuit structure	arrayLED
Óptica	Medium Flood
Light emission direction	frontal
Potencia nominal	23 W DC
Flujo luminoso (fuente)	3418 lm
Tensión nominal de entrada	220 - 240 V AC
Rango de voltaje de entrada	198 - 264 V AC
Frequency	50 - 60 Hz
CCT / Tone	4000 K
Índice de rendimientos cromático	90 Ra
C.C. / C.V.	AC
Clase de aislamiento	2
IP	IP20
Test del hilo incandescente	850°
Montaje directo sobre superficies normalmente inflamables	Sí
CE	Sí
Driver incluido.	driver
Artículo regulable	Dimming on Board
Orientabilidad	Orientabile
ángulo total (plano vertical)	90 °
ángulo total (plano horizontal)	360 °
Basculación	No
Practicabilidad	No
Transitabilidad	No
Cable incluido.	No
Resinado	No
Tipología de emisión luminosa	Una emisión
Peso neto	0.612 Kg
Protección descargas electrostáticas	Sí
Protección contra sobretensiones	2 KV
Tecnología óptica	Anti - Glare

Acabado cuerpo	
Material	Aluminio fundido EN AB - 46100
Color	Blanco
Elaboración	Recubrimiento en polvo



Proyectores | 198-264 V | 1 arrayLED 23 W DC 630 mA | CRI 90  
**82229N30**

Single emission projectors for indoor application. The natural white LED light source with a medium flood light distribution is composed of 1 arrayed LEDs with CCT of 4000 K and a CRI 90; the source luminous flux is 3418 lm, with a 148.6 lm/W nominal luminous efficacy.

The device body is made of die-cast aluminium en ab - 46100 and features a white finish, processed by means of powder coating. The ingress protection degree is IP20; the total weight is of 0.612 kg.

The total absorbed power is 26 W.

The device features protection class II and can be ceiling-mounted.

Compliant with the EN 60598-1 standard and its specific provisions.

### Clase de eficiencia energética

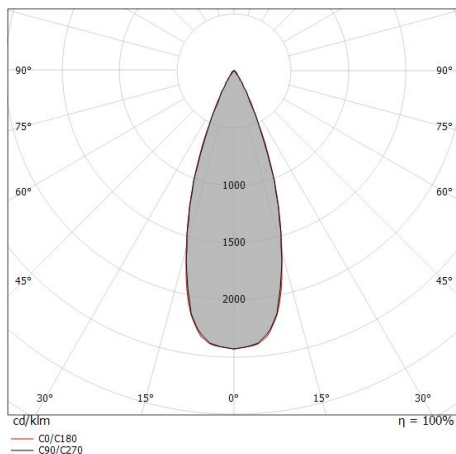
Este producto contiene una fuente de luz de clase de eficiencia energética E.

### Características Luminotécnicas

Flujo luminoso (fuente)	3418 lm
Temperatura de color	4000 K
Standard Deviation of Colour Matching	2 Step MacAdam
Índice de rendimientos cromático	90 Ra
Colour Rendering Index	60 R9
Black Body Locus	On
Temperatura estándar del ambiente de servicio	-20 / +50°C
Temperatura típica sobre el vidrio	40°C

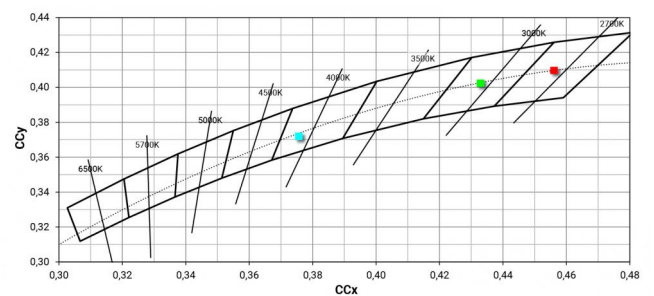
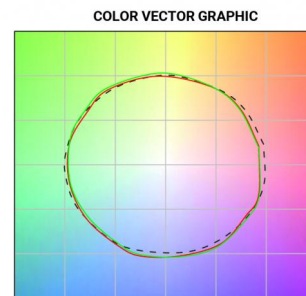
### LED Life / Failure Ratio

L70 B10 C0 252000h (at Tj 65 Ta 25 )



Distance [m]	Cone diameter [m]	illuminance [lx]
0.5	0.33 0.33	E(0°) 20597 E(C90) 18.3° 8829 E(C0) 18.4° 8866
1.0	0.66 0.67	E(0°) 5149 E(C90) 18.3° 2207 E(C0) 18.4° 2216
1.5	0.99 1.00	E(0°) 2289 E(C90) 18.3° 981 E(C0) 18.4° 985
2.0	1.32 1.33	E(0°) 1287 E(C90) 18.3° 552 E(C0) 18.4° 554
2.5	1.65 1.66	E(0°) 824 E(C90) 18.3° 353 E(C0) 18.4° 355
3.0	1.98 2.00	E(0°) 572 E(C90) 18.3° 245 E(C0) 18.4° 246

— C0/C180 (Half-peak divergence: 36.8°)  
 — C90/C270 (Half-peak divergence: 36.6°)





Óptica  
Distribución de la luz: spot,Material de revestimiento: policarbonato resistente a los rayos uv

**Code**  
99827



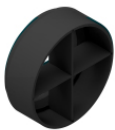
Óptica  
Distribución de la luz: medium flood,Material de revestimiento: ,policarbonato resistente a los rayos uv,policarbonato resistente a los rayos uv,policarbonato resistente a los rayos uv

**Code**  
99828



Óptica  
Distribución de la luz: flood,Material de revestimiento: ,policarbonato resistente a los rayos uv,policarbonato resistente a los rayos uv,policarbonato resistente a los rayos uv

**Code**  
99829



antideslumbramiento  
Tipo antideslumbrante: frangiluce a croce.  
Material:Pom-C, color:Negro.

**Code**  
99779



antideslumbramiento  
Tipo antideslumbrante: louvre de nido de abeja.  
Material:Pom-C, color:Negro.

**Code**  
99780



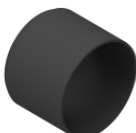
Difusor  
Tipo de difusor: filtro ellittico.  
Material:Pom-C, color:Negro.

**Code**  
99781



antideslumbramiento  
Tipo antideslumbrante: schermo cilindrico 45°.  
Material:Pom-C, color:Negro.

**Code**  
99782



antideslumbramiento  
Tipo antideslumbrante: schermo cilindrico.  
Material:Pom-C, color:Negro.

**Code**  
99783



		<p>Carril Largo: 1000mm; Tipo carril: Standard. Material:aluminio, color:Blanco, elaboración :Pintura.</p>	<p><b>Finish</b> White</p> <p><b>Code</b> 83336</p>
		<p>Carril Largo: 1000mm; Tipo carril: Standard. Material:aluminio, color:Negro, elaboración :Pintura.</p>	<p><b>Finish</b> Black</p> <p><b>Code</b> 83339</p>
		<p>Carril Largo: 3000mm; Tipo carril: Standard. Material:aluminio, color:Negro, elaboración :Pintura.</p>	<p><b>Finish</b> Black</p> <p><b>Code</b> 83341</p>
		<p>Carril Largo: 2000mm; Tipo carril: Standard. Material:aluminio, color:Blanco, elaboración :Pintura.</p>	<p><b>Finish</b> White</p> <p><b>Code</b> 80991</p>
		<p>Carril Largo: 1000mm; Tipo carril: Standard. Material:aluminio, color:Negro, elaboración :Pintura.</p>	<p><b>Finish</b> Black</p> <p><b>Code</b> 80993</p>
		<p>Carril Largo: 3000mm; Tipo carril: Standard. Material:aluminio, color:Blanco, elaboración :Pintura.</p>	<p><b>Finish</b> White</p> <p><b>Code</b> 80992</p>
		<p>Fuente de alimentación Material:PC, color:blanco.</p>	<p><b>Code</b> 81033</p>
		<p>Fuente de alimentación Material:PC, color:negro.</p>	<p><b>Code</b> 81037</p>



		<p>Unión Tipo linear. Material:PC, color:blanco.</p>	<p><b>Finish</b> White</p>	<p><b>Code</b> 81042</p>
		<p>Unión Tipo linear. Material:PC, color:negro.</p>	<p><b>Finish</b> Black</p>	<p><b>Code</b> 81043</p>
		<p>Carril Largo: 2000mm; Tipo carril: Standard. Material:aluminio, color:Negro, elaboración :Pintura.</p>	<p><b>Finish</b> Black</p>	<p><b>Code</b> 80994</p>
		<p>Fuente de alimentación Material:PC, color:blanco.</p>		<p><b>Code</b> 81036</p>
		<p>Unión Tipo linear. Material:PC, color:blanco.</p>	<p><b>Finish</b> White</p>	<p><b>Code</b> 81051</p>
		<p>Unión Tipo linear. Material:PC, color:negro.</p>	<p><b>Finish</b> Black</p>	<p><b>Code</b> 81052</p>
		<p>Carril Largo: 2000mm; Tipo carril: Standard. Material:aluminio, color:Blanco, elaboración :Pintura.</p>	<p><b>Finish</b> White</p>	<p><b>Code</b> 83337</p>
		<p>Carril Largo: 2000mm; Tipo carril: Standard. Material:aluminio, color:Negro, elaboración :Pintura.</p>	<p><b>Finish</b> Black</p>	<p><b>Code</b> 83340</p>



		<p>Unión Tipo flexible curve. Material:PC, color:blanco.</p>	<p><b>Finish</b> White</p>	<p><b>Code</b> 81066</p>
		<p>Tapón Material:PC, color:blanco.</p>	<p><b>Code</b> 80999</p>	
		<p>Unión Tipo linear. Material:PC, color:blanco.</p>	<p><b>Finish</b> White</p>	<p><b>Code</b> 81039</p>
		<p>Carril Largo: 3000mm; Tipo carril: Standard. Material:aluminio, color:Negro, elaboración :Pintura.</p>	<p><b>Finish</b> Black</p>	<p><b>Code</b> 80995</p>
		<p>Unión Tipo linear. Material:PC, color:blanco.</p>	<p><b>Finish</b> White</p>	<p><b>Code</b> 81054</p>
		<p>Unión Tipo linear. Material:PC, color:negro.</p>	<p><b>Finish</b> Black</p>	<p><b>Code</b> 81040</p>
		<p>Unión Tipo linear. Material:PC, color:blanco.</p>	<p><b>Finish</b> White</p>	<p><b>Code</b> 81045</p>
		<p>Unión Tipo flexible curve. Material:PC, color:negro.</p>	<p><b>Finish</b> Black</p>	<p><b>Code</b> 81067</p>



		<p>Fuente de alimentación Material:PC, color:negro.</p>	<p><b>Code</b> 81034</p>
		<p>Unión Tipo lineal. Material:PC, color:blanco.</p>	<p><b>Finish</b> White <b>Code</b> 81063</p>
		<p>Carril Largo: 1000mm; Tipo carril: Standard. Material:aluminio, color:Blanco, elaboración :Pintura.</p>	<p><b>Finish</b> White <b>Code</b> 80990</p>
		<p>Tapón Material:PC, color:negro.</p>	<p><b>Code</b> 81000</p>
		<p>Unión Tipo lineal. Material:PC, color:negro.</p>	<p><b>Finish</b> Black <b>Code</b> 81058</p>
		<p>Unión Tipo lineal. Material:PC, color:negro.</p>	<p><b>Finish</b> Black <b>Code</b> 81061</p>
		<p>Tapón Material:PC, color:blanco.</p>	<p><b>Code</b> 81002</p>
		<p>Unión Tipo lineal. Material:PC, color:blanco.</p>	<p><b>Finish</b> White <b>Code</b> 81057</p>



Pound\_T | Projectors | Accessories  
82229N30

		<p>Unión Tipo linear. Material:PC, color:negro.</p>	<p><b>Finish</b> Black</p> <p><b>Code</b> 81046</p>
		<p>Unión Tipo linear. Material:PC, color:blanco.</p>	<p><b>Finish</b> White</p> <p><b>Code</b> 81060</p>
		<p>Unión Tipo linear. Material:PC, color:negro.</p>	<p><b>Finish</b> Black</p> <p><b>Code</b> 81049</p>
		<p>Rosetón Material:plástico, color:negro.</p>	<p><b>Code</b> 81015</p>
		<p>Colgantes Material:plástico, color:blanco.</p>	<p><b>Code</b> 81021</p>
		<p>Colgantes Material:plástico, color:negro.</p>	<p><b>Code</b> 81022</p>
		<p>Tapón Material:PC, color:negro.</p>	<p><b>Code</b> 81003</p>
		<p>Rosetón Material:plástico, color:blanco.</p>	<p><b>Code</b> 81013</p>





	<p>Rosetón Material:plástico, color:blanco.</p>	<p><b>Code</b> 81012</p>	
		<p>Rosetón Material:plástico, color:negro.</p>	<p><b>Code</b> 81014</p>
		<p>Soporte L=35mm, H=14mm, D=24mm. Material:aluminio, color:pulido.</p>	<p><b>Finish</b> Anod. Al. <b>Code</b> 81086</p>
		<p>Soporte L=35mm, H=14mm, D=24mm. Material:aluminio, color:blanco, elaboración :Pintura.</p>	<p><b>Finish</b> White <b>Code</b> 81087</p>
		<p>Soporte L=35mm, H=14mm, D=24mm. Material:aluminio, color:Negro, elaboración :Pintura.</p>	<p><b>Finish</b> Black <b>Code</b> 81088</p>
		<p>Cubierta de alambre Material:PC, color:blanco.</p>	<p><b>Code</b> 81075</p>
		<p>Cubierta de alambre Material:PC, color:negro.</p>	<p><b>Code</b> 81082</p>
		<p></p>	<p><b>Code</b> 81091</p>



		<p>Unión Tipo linear. Material:PC, color:blanco.</p>	<p><b>Finish</b> White</p>	<p><b>Code</b> 81048</p>
				<p><b>Code</b> 81093</p>
		<p>Colgantes Material:plástico, color:blanco.</p>		<p><b>Code</b> 81006</p>
		<p>Cubierta de alambre Material:PC, color:blanco.</p>		<p><b>Code</b> 81069</p>
		<p>Colgantes Material:plástico, color:blanco.</p>		<p><b>Code</b> 81007</p>
		<p>Herramienta</p>		<p><b>Code</b> 81005</p>
		<p>Unión Tipo linear. Material:PC, color:negro.</p>	<p><b>Finish</b> Black</p>	<p><b>Code</b> 81055</p>
		<p>Colgantes Material:plástico, color:blanco.</p>		<p><b>Code</b> 81018</p>



		<p>Cubierta de alambre Material:PC, color:negro.</p>	<p><b>Code</b> 81070</p>
		<p>Cubierta de alambre Material:PC, color:blanco.</p>	<p><b>Code</b> 81081</p>
		<p>Soporte L=180mm, H=24mm, D=20mm. Material:aluminio, color:negro RAL 9005, elaboración :Pintura.</p>	<p><b>Finish</b> Black <b>Code</b> 81026</p>
		<p>Cubierta de alambre Material:PC, color:blanco.</p>	<p><b>Code</b> 81072</p>
		<p>Colgantes Material:plástico, color:negro.</p>	<p><b>Code</b> 81008</p>
		<p>Unión Tipo linear. Material:PC, color:negro.</p>	<p><b>Finish</b> Black <b>Code</b> 81064</p>
		<p>Cubierta de alambre Material:PC, color:negro.</p>	<p><b>Code</b> 81079</p>
		<p>Cubierta de alambre Material:blanco.</p>	<p><b>Code</b> 83249</p>



**Soporte**

L=180mm, H=24mm, D=26mm.

Material:aluminio, color:Aluminio Anodizado, elaboración :Anodizado.

**Finish**



**Code**

81024



**Soporte**

L=180mm, H=24mm, D=20mm.

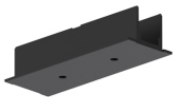
Material:aluminio, color:blanco RAL 9010, elaboración :Pintura.

**Finish**



**Code**

81025

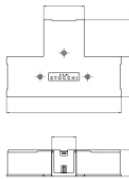
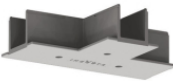


**Cubierta de alambre**

Material:PC, color:negro.

**Code**

81073



**Cubierta de alambre**

Material:PC, color:blanco.

**Code**

81078

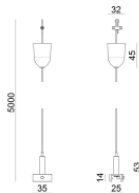


**Colgantes**

Material:plástico, color:negro.

**Code**

81019



**Colgantes**

Material:plástico, color:negro.

**Code**

81009

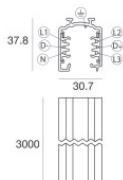


**Cubierta de alambre**

Material:negro, color:negro.

**Code**

83250



**Carril**

Largo: 3000mm; Tipo carril: Standard.

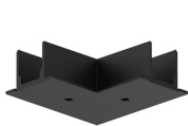
Material:aluminio, color:Blanco, elaboración :Pintura.

**Finish**



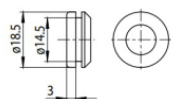
**Code**

83338



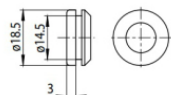
Cubierta de alambre  
Material:PC, color:negro.

**Code**  
81076



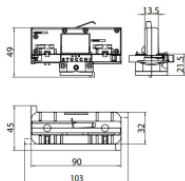
Tapón  
Material:blanco.

**Code**  
81084

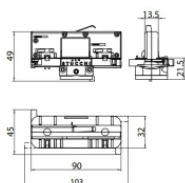


Tapón  
Material:negro, color:negro.

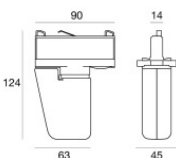
**Code**  
81085



**Code**  
81094



**Code**  
81095



Accesorio electronico - Controlador TWIL-DALI para dispositivos con protocolo DALI instalados en carril trifásico.  
posición de instalación: techo L=90mm, H=124mm, D=45mm.  
Material:Plástico ABS, color:negro.

**Code**  
C-E700008