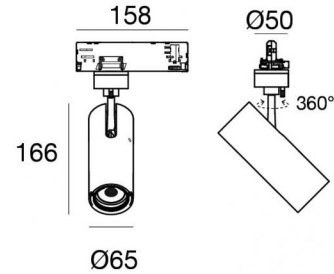


Pound_T



Proyectores | 198-264 V
1 arrayLED 23 W DC - 26 W AC | CRI 90
82229N15



| Datos técnicos | |
|---|------------------|
| Tipo | Carril |
| Posición de instalación | Techo |
| Ambiente de instalación | Interiores |
| Fuente de luz | LED |
| Circuit structure | arrayLED |
| Óptica | Spot |
| Light emission direction | frontal |
| Potencia nominal | 23 W DC |
| Poder total | 26 W |
| Flujo luminoso (fuente) | 3418 lm |
| Tensión nominal de entrada | 220 - 240 V AC |
| Rango de voltaje de entrada | 198 - 264 V AC |
| Frequency | 50 - 60 Hz |
| CCT / Tone | 4000 K |
| Índice de rendimientos cromático | 90 Ra |
| C.C. / C.V. | AC |
| Clase de aislamiento | 2 |
| IP | IP20 |
| Test del hilo incandescente | 850° |
| Montaje directo sobre superficies normalmente inflamables | Sí |
| CE | Sí |
| Driver incluido. | driver |
| Artículo regulable | Dimming on Board |
| Orientabilidad | Orientabile |
| ángulo total (plano vertical) | 90 ° |
| ángulo total (plano horizontal) | 360 ° |
| Basculación | No |
| Practicabilidad | No |
| Transitabilidad | No |
| Cable incluido. | No |
| Resinado | No |
| Tipología de emisión luminosa | Una emisión |
| Peso neto | 0.612 Kg |
| Protección descargas electrostáticas | Sí |
| Protección contra sobretensiones | 2 KV |
| Tecnología óptica | Anti - Glare |

| Acabado cuerpo | |
|----------------|--------------------------------|
| Material | Aluminio fundido EN AB - 46100 |
| Color | Blanco |
| Elaboración | Recubrimiento en polvo |



Proyectores | 198-264 V | 1 arrayLED 23 W DC - 26 W AC | CRI 90
82229N15

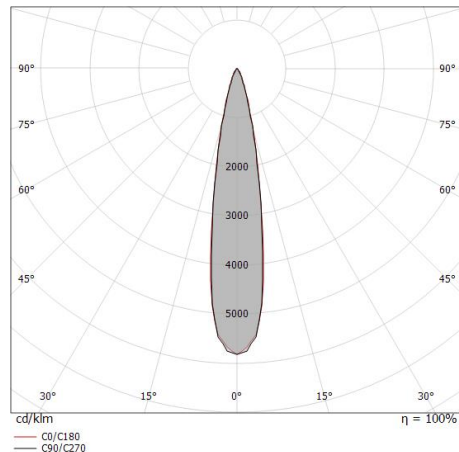
Single emission projectors for indoor application. The natural white LED light source with a spot light distribution is composed of 1 arrayed LEDs with CCT of 4000 K and a CRI 90; the source luminous flux is 3418 lm, with a 148.6 lm/W nominal luminous efficacy.

The device body is made of die-cast aluminium en ab - 46100 and features a white finish, processed by means of powder coating. The ingress protection degree is IP20; the total weight is of 0.612 kg.

The total absorbed power is 26 W.

The device features protection class II and can be ceiling-mounted.

Compliant with the EN 60598-1 standard and its specific provisions.



| Distance [m] | Cone diameter [m] | illuminance [lx] |
|--------------|-------------------|--|
| 0.5 | 0.17 0.17 | E(0°) 55290 E(C90) 9.7° 26544 E(C0) 9.8° 26511 |
| 1.0 | 0.34 0.35 | E(0°) 13822 E(C90) 9.7° 6636 E(C0) 9.8° 6628 |
| 1.5 | 0.51 0.52 | E(0°) 6143 E(C90) 9.7° 2949 E(C0) 9.8° 2946 |
| 2.0 | 0.68 0.69 | E(0°) 3456 E(C90) 9.7° 1659 E(C0) 9.8° 1657 |
| 2.5 | 0.85 0.86 | E(0°) 2212 E(C90) 9.7° 1062 E(C0) 9.8° 1060 |
| 3.0 | 1.03 1.04 | E(0°) 1536 E(C90) 9.7° 737 E(C0) 9.8° 736 |

— C0/C180 (Half-peak divergence: 19.6°)
— C90/C270 (Half-peak divergence: 19.4°)

Clase de eficiencia energética

Este producto contiene una fuente de luz de clase de eficiencia energética E.

Características Luminotécnicas

| | |
|---|----------------|
| Light Output Ratio (LOR) | 69 % |
| Flujo luminoso (fuente) | 3418 lm |
| Flujo luminoso de luminaria | 2374 lm |
| Consumption | 26 W |
| Rendimiento luminoso de las luminarias | 91 lm/W |
| Temperatura de color | 4000 K |
| Standard Deviation of Colour Matching | 2 Step MacAdam |
| Índice de rendimientos cromático | 90 Ra |
| Colour Rendering Index | 60 R9 |
| Black Body Locus | On |
| Temperatura estándar del ambiente de servicio | -20 / +50°C |
| Temperatura típica sobre el vidrio | 40°C |

LED Life / Failure Ratio

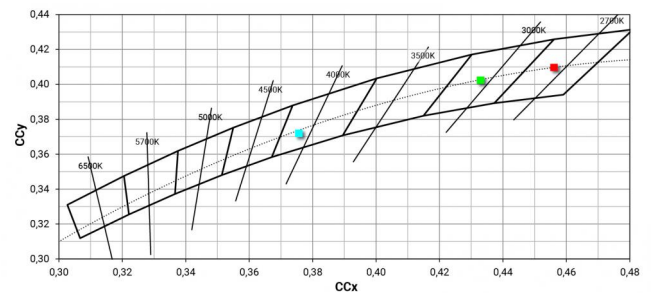
L70 B10 C0 252000h (at Tj 65 Ta 25)

UGR

| | |
|-------------------|----------|
| UGR axial | 17.9 |
| UGR transversal | 17.9 |
| X=4H Y=8H | S=0.25H |
| Reflection factor | 70/50/20 |

OPTICAL

Óptica C0/C180 19°
Symmetrical





Óptica

Distribución de la luz: spot,Material de revestimiento: policarbonato resistente a los rayos uv

Code

99827



Óptica

Distribución de la luz: medium flood,Material de revestimiento: ,policarbonato resistente a los rayos uv,policarbonato resistente a los rayos uv,policarbonato resistente a los rayos uv

Code

99828

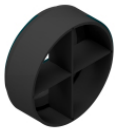


Óptica

Distribución de la luz: flood,Material de revestimiento: ,policarbonato resistente a los rayos uv,policarbonato resistente a los rayos uv,policarbonato resistente a los rayos uv

Code

99829



antideslumbramiento

Tipo antideslumbrante: frangiluce a croce.

Material:Pom-C, color:Negro.

Code

99779



antideslumbramiento

Tipo antideslumbrante: louvre de nido de abeja.

Material:Pom-C, color:Negro.

Code

99780



Difusor

Tipo de difusor: filtro ellittico.

Material:Pom-C, color:Negro.

Code

99781



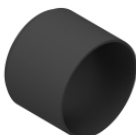
antideslumbramiento

Tipo antideslumbrante: schermo cilindrico 45°.

Material:Pom-C, color:Negro.

Code

99782



antideslumbramiento

Tipo antideslumbrante: schermo cilindrico.

Material:Pom-C, color:Negro.

Code

99783



Pound_T | Projectors | Accessories
82229N15

| | | | |
|--|--|--|---|
| | | <p>Carril Largo: 1000mm; Tipo carril: Standard. Material:aluminio, color:Blanco, elaboración :Pintura.</p> | <p>Finish White</p> <p>Code 83336</p> |
| | | <p>Carril Largo: 1000mm; Tipo carril: Standard. Material:aluminio, color:Negro, elaboración :Pintura.</p> | <p>Finish Black</p> <p>Code 83339</p> |
| | | <p>Carril Largo: 3000mm; Tipo carril: Standard. Material:aluminio, color:Negro, elaboración :Pintura.</p> | <p>Finish Black</p> <p>Code 83341</p> |
| | | <p>Carril Largo: 2000mm; Tipo carril: Standard. Material:aluminio, color:Blanco, elaboración :Pintura.</p> | <p>Finish White</p> <p>Code 80991</p> |
| | | <p>Carril Largo: 1000mm; Tipo carril: Standard. Material:aluminio, color:Negro, elaboración :Pintura.</p> | <p>Finish Black</p> <p>Code 80993</p> |
| | | <p>Carril Largo: 3000mm; Tipo carril: Standard. Material:aluminio, color:Blanco, elaboración :Pintura.</p> | <p>Finish White</p> <p>Code 80992</p> |
| | | <p>Fuente de alimentación Material:PC, color:blanco.</p> | <p>Code 81033</p> |
| | | <p>Fuente de alimentación Material:PC, color:negro.</p> | <p>Code 81037</p> |



| | | | | |
|--|--|--|--------------------------------|------------------------------|
| | | <p>Unión Tipo linear. Material:PC, color:blanco.</p> | <p>Finish White</p> | <p>Code 81042</p> |
| | | <p>Unión Tipo linear. Material:PC, color:negro.</p> | <p>Finish Black</p> | <p>Code 81043</p> |
| | | <p>Carril Largo: 2000mm; Tipo carril: Standard. Material:aluminio, color:Negro, elaboración :Pintura.</p> | <p>Finish Black</p> | <p>Code 80994</p> |
| | | <p>Fuente de alimentación Material:PC, color:blanco.</p> | | <p>Code 81036</p> |
| | | <p>Unión Tipo linear. Material:PC, color:blanco.</p> | <p>Finish White</p> | <p>Code 81051</p> |
| | | <p>Unión Tipo linear. Material:PC, color:negro.</p> | <p>Finish Black</p> | <p>Code 81052</p> |
| | | <p>Carril Largo: 2000mm; Tipo carril: Standard. Material:aluminio, color:Blanco, elaboración :Pintura.</p> | <p>Finish White</p> | <p>Code 83337</p> |
| | | <p>Carril Largo: 2000mm; Tipo carril: Standard. Material:aluminio, color:Negro, elaboración :Pintura.</p> | <p>Finish Black</p> | <p>Code 83340</p> |



| | | | | |
|--|--|---|--------------------------------|------------------------------|
| | | <p>Unión Tipo flexible curve. Material:PC, color:blanco.</p> | <p>Finish White</p> | <p>Code 81066</p> |
| | | <p>Tapón Material:PC, color:blanco.</p> | | <p>Code 80999</p> |
| | | <p>Unión Tipo linear. Material:PC, color:blanco.</p> | <p>Finish White</p> | <p>Code 81039</p> |
| | | <p>Carril Largo: 3000mm; Tipo carril: Standard. Material:aluminio, color:Negro, elaboración :Pintura.</p> | <p>Finish Black</p> | <p>Code 80995</p> |
| | | <p>Unión Tipo linear. Material:PC, color:blanco.</p> | <p>Finish White</p> | <p>Code 81054</p> |
| | | <p>Unión Tipo linear. Material:PC, color:negro.</p> | <p>Finish Black</p> | <p>Code 81040</p> |
| | | <p>Unión Tipo linear. Material:PC, color:blanco.</p> | <p>Finish White</p> | <p>Code 81045</p> |
| | | <p>Unión Tipo flexible curve. Material:PC, color:negro.</p> | <p>Finish Black</p> | <p>Code 81067</p> |



| | | | |
|--|--|--|--|
| | | <p>Fuente de alimentación Material:PC, color:negro.</p> | <p>Code 81034</p> |
| | | <p>Unión Tipo lineal. Material:PC, color:blanco.</p> | <p>Finish White Code 81063</p> |
| | | <p>Carril Largo: 1000mm; Tipo carril: Standard. Material:aluminio, color:Blanco, elaboración :Pintura.</p> | <p>Finish White Code 80990</p> |
| | | <p>Tapón Material:PC, color:negro.</p> | <p>Code 81000</p> |
| | | <p>Unión Tipo lineal. Material:PC, color:negro.</p> | <p>Finish Black Code 81058</p> |
| | | <p>Unión Tipo lineal. Material:PC, color:negro.</p> | <p>Finish Black Code 81061</p> |
| | | <p>Tapón Material:PC, color:blanco.</p> | <p>Code 81002</p> |
| | | <p>Unión Tipo lineal. Material:PC, color:blanco.</p> | <p>Finish White Code 81057</p> |



| | | | |
|--|--|--|---|
| | | <p>Unión Tipo linear. Material:PC, color:negro.</p> | <p>Finish Black</p> <p>Code 81046</p> |
| | | <p>Unión Tipo linear. Material:PC, color:blanco.</p> | <p>Finish White</p> <p>Code 81060</p> |
| | | <p>Unión Tipo linear. Material:PC, color:negro.</p> | <p>Finish Black</p> <p>Code 81049</p> |
| | | <p>Rosetón Material:plástico, color:negro.</p> | <p>Code 81015</p> |
| | | <p>Colgantes Material:plástico, color:blanco.</p> | <p>Code 81021</p> |
| | | <p>Colgantes Material:plástico, color:negro.</p> | <p>Code 81022</p> |
| | | <p>Tapón Material:PC, color:negro.</p> | <p>Code 81003</p> |
| | | <p>Rosetón Material:plástico, color:blanco.</p> | <p>Code 81013</p> |



| | | | |
|--|---|---|--|
| | <p>Rosetón Material:plástico, color:blanco.</p> | <p>Code 81012</p> | |
| | | <p>Rosetón Material:plástico, color:negro.</p> | <p>Code 81014</p> |
| | | <p>Soporte L=35mm, H=14mm, D=24mm. Material:aluminio, color:pulido.</p> | <p>Finish Anod. Al. Code 81086</p> |
| | | <p>Soporte L=35mm, H=14mm, D=24mm. Material:aluminio, color:blanco, elaboración :Pintura.</p> | <p>Finish White Code 81087</p> |
| | | <p>Soporte L=35mm, H=14mm, D=24mm. Material:aluminio, color:Negro, elaboración :Pintura.</p> | <p>Finish Black Code 81088</p> |
| | | <p>Cubierta de alambre Material:PC, color:blanco.</p> | <p>Code 81075</p> |
| | | <p>Cubierta de alambre Material:PC, color:negro.</p> | <p>Code 81082</p> |
| | | <p></p> | <p>Code 81091</p> |



| | | | | |
|--|--|--|---------------|-------------|
| | | <p>Unión Tipo linear. Material:PC, color:blanco.</p> | Finish | Code |
| | | | White | 81048 |
| | | | | Code |
| | | | | 81093 |
| | | <p>Colgantes Material:plástico, color:blanco.</p> | | Code |
| | | | | 81006 |
| | | <p>Cubierta de alambre Material:PC, color:blanco.</p> | | Code |
| | | | | 81069 |
| | | <p>Colgantes Material:plástico, color:blanco.</p> | | Code |
| | | | | 81007 |
| | | <p>Herramienta</p> | | Code |
| | | | | 81005 |
| | | <p>Unión Tipo linear. Material:PC, color:negro.</p> | Finish | Code |
| | | | Black | 81055 |
| | | <p>Colgantes Material:plástico, color:blanco.</p> | | Code |
| | | | | 81018 |



| | | | |
|--|--|--|--|
| | | <p>Cubierta de alambre Material:PC, color:negro.</p> | <p>Code 81070</p> |
| | | <p>Cubierta de alambre Material:PC, color:blanco.</p> | <p>Code 81081</p> |
| | | <p>Soporte L=180mm, H=24mm, D=20mm. Material:aluminio, color:negro RAL 9005, elaboración :Pintura.</p> | <p>Finish Black Code 81026</p> |
| | | <p>Cubierta de alambre Material:PC, color:blanco.</p> | <p>Code 81072</p> |
| | | <p>Colgantes Material:plástico, color:negro.</p> | <p>Code 81008</p> |
| | | <p>Unión Tipo linear. Material:PC, color:negro.</p> | <p>Finish Black Code 81064</p> |
| | | <p>Cubierta de alambre Material:PC, color:negro.</p> | <p>Code 81079</p> |
| | | <p>Cubierta de alambre Material:blanco.</p> | <p>Code 83249</p> |



Soporte

L=180mm, H=24mm, D=26mm.

Material:aluminio, color:Aluminio Anodizado, elaboración :Anodizado.

Finish



Code

81024



Soporte

L=180mm, H=24mm, D=20mm.

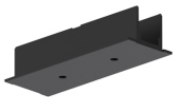
Material:aluminio, color:blanco RAL 9010, elaboración :Pintura.

Finish



Code

81025

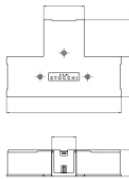
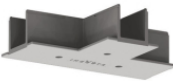


Cubierta de alambre

Material:PC, color:negro.

Code

81073



Cubierta de alambre

Material:PC, color:blanco.

Code

81078

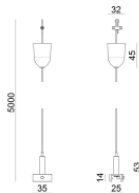


Colgantes

Material:plástico, color:negro.

Code

81019



Colgantes

Material:plástico, color:negro.

Code

81009

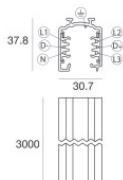


Cubierta de alambre

Material:negro, color:negro.

Code

83250



Carril

Largo: 3000mm; Tipo carril: Standard.

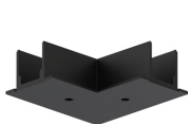
Material:aluminio, color:Blanco, elaboración :Pintura.

Finish



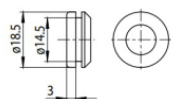
Code

83338



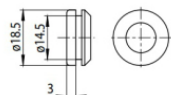
Cubierta de alambre
Material:PC, color:negro.

Code
81076



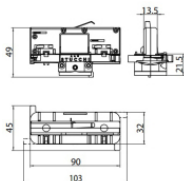
Tapón
Material:blanco.

Code
81084

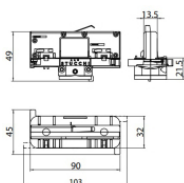


Tapón
Material:negro, color:negro.

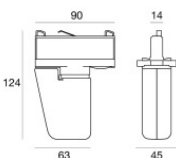
Code
81085



Code
81094



Code
81095



Accesorio electronico - Controlador TWIL-DALI para dispositivos con protocolo DALI instalados en carril trifásico.
posición de instalación: techo L=90mm, H=124mm, D=45mm.
Material:Plástico ABS, color:negro.

Code
C-E700008