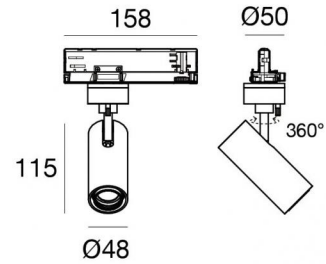




Proyectores | 198-264 V  
1 arrayLED 13 W DC - 15.5 W AC | CRI 90  
**82227W60**



## Datos técnicos

Tipo	Carril
Posición de instalación	Techo
Ambiente de instalación	Interiores
Fuente de luz	LED
Circuit structure	arrayLED
Óptica	Medium Wide Flood
Light emission direction	frontal
Potencia nominal	13 W DC
Poder total	15.5 W
Flujo luminoso (fuente)	1578 lm
Tensión nominal de entrada	220 - 240 V AC
Rango de voltaje de entrada	198 - 264 V AC
Frequency	50 - 60 Hz
CCT / Tone	3000 K
Índice de rendimientos cromático	90 Ra
C.C. / C.V.	AC
Clase de aislamiento	2
IP	IP20
Test del hilo incandescente	850°
Montaje directo sobre superficies normalmente inflamables	Sí
CE	Sí
Driver incluido.	driver
Artículo regulable	Dimming on Board
Orientabilidad	Orientabile
ángulo total (plano vertical)	90 °
ángulo total (plano horizontal)	360 °
Basculación	No
Practicabilidad	No
Transitabilidad	No
Cable incluido.	No
Resinado	No
Tipología de emisión luminosa	Una emisión
Peso neto	0.39 Kg
Protección descargas electrostáticas	Sí
Protección contra sobretensiones	2 KV
Tecnología óptica	Anti - Glare

## Acabado cuerpo

Material	Aluminio fundido EN AB - 46100
Color	Blanco
Elaboración	Recubrimiento en polvo



Proyectores | 198-264 V | 1 arrayLED 13 W DC - 15.5 W AC | CRI 90  
**82227W60**

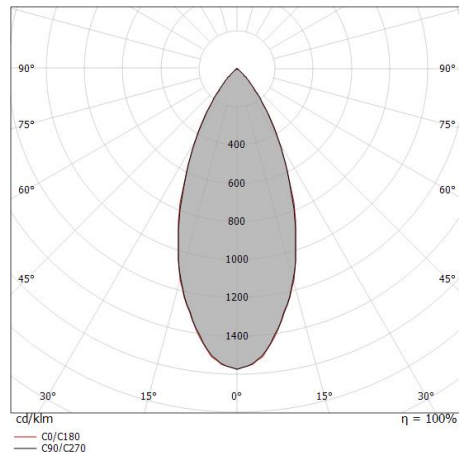
Single emission projectors for indoor application. The warm white LED light source with a medium wide flood light distribution is composed of 1 arrayed LEDs with CCT of 3000 K and a CRI 90; the source luminous flux is 1578 lm, with a 121.4 lm/W nominal luminous efficacy.

The device body is made of die-cast aluminium en ab - 46100 and features a white finish, processed by means of powder coating. The ingress protection degree is IP20; the total weight is of 0.39 kg.

The total absorbed power is 15.5 W.

The device features protection class II and can be ceiling-mounted.

Compliant with the EN 60598-1 standard and its specific provisions.



Distance [m]	Cone diameter [m]	Illuminance [lx]
0.5	0.40 0.41	E(0°) 6184 E(C90) 2478 E(C0) 2456
1.0	0.81 0.83	E(0°) 1546 E(C90) 620 E(C0) 614
1.5	1.21 1.24	E(0°) 687 E(C90) 275 E(C0) 273
2.0	1.62 1.66	E(0°) 386 E(C90) 155 E(C0) 153
2.5	2.02 2.07	E(0°) 247 E(C90) 99 E(C0) 98
3.0	2.42 2.49	E(0°) 172 E(C90) 69 E(C0) 68

— C0/C180 (Half-peak divergence: 45.0°)  
 — C90/C270 (Half-peak divergence: 44.0°)

### Clase de eficiencia energética

Este producto contiene una fuente de luz de clase de eficiencia energética E.

### Características Luminotécnicas

Light Output Ratio (LOR)	62 %
Flujo luminoso (fuente)	1578 lm
Flujo luminoso de luminaria	983 lm
Consumption	15.5 W
Rendimiento luminoso de las luminarias	63 lm/W
Temperatura de color	3000 K
Standard Deviation of Colour Matching	2 Step MacAdam
Índice de rendimientos cromático	90 Ra
Colour Rendering Index	60 R9
Black Body Locus	On
Temperatura estándar del ambiente de servicio	-20 / +50°C
Temperatura típica sobre el vidrio	40°C

### LED Life / Failure Ratio

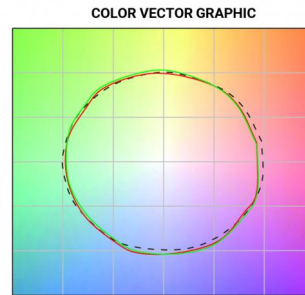
L70 B10 C0 252000h (at Tj 65 Ta 25)

### UGR

UGR axial	23.9
UGR transversal	23.8
X=4H   Y=8H	S=0.25H
Reflection factor	70/50/20

### OPTICAL

Óptica C0/C180	44°
Symmetrical	





Óptica  
Distribución de la luz: spot,Material de revestimiento: policarbonato resistente a los rayos uv

**Code**  
99805



Óptica  
Distribución de la luz: medium flood,Material de revestimiento: ,policarbonato resistente a los rayos uv,policarbonato resistente a los rayos uv,policarbonato resistente a los rayos uv

**Code**  
99806



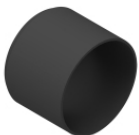
Óptica  
Distribución de la luz: flood,Material de revestimiento: ,policarbonato resistente a los rayos uv,policarbonato resistente a los rayos uv,policarbonato resistente a los rayos uv

**Code**  
99807



antideslumbramiento  
Tipo antideslumbrante: schermo cilindrico 45°.  
Material:Pom-C, color:Negro.

**Code**  
99773



antideslumbramiento  
Tipo antideslumbrante: schermo cilindrico.  
Material:Pom-C, color:Negro.

**Code**  
99774



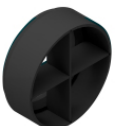
Difusor  
Tipo de difusor: filtro ellittico.  
Material:Pom-C, color:Negro.

**Code**  
99775



antideslumbramiento  
Tipo antideslumbrante: louvre de nido de abeja.  
Material:Pom-C, color:Negro.

**Code**  
99776



antideslumbramiento  
Tipo antideslumbrante: frangiluce a croce.  
Material:Pom-C, color:Negro.

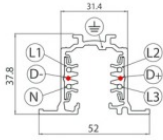
**Code**  
99777



		<p>Carril Largo: 1000mm; Tipo carril: Standard. Material:aluminio, color:Blanco, elaboración :Pintura.</p>	<p><b>Finish</b> White</p> <p><b>Code</b> 83336</p>
		<p>Carril Largo: 2000mm; Tipo carril: Standard. Material:aluminio, color:Blanco, elaboración :Pintura.</p>	<p><b>Finish</b> White</p> <p><b>Code</b> 83337</p>
		<p>Carril Largo: 2000mm; Tipo carril: Standard. Material:aluminio, color:Blanco, elaboración :Pintura.</p>	<p><b>Finish</b> White</p> <p><b>Code</b> 80991</p>
		<p>Carril Largo: 2000mm; Tipo carril: Standard. Material:aluminio, color:Negro, elaboración :Pintura.</p>	<p><b>Finish</b> Black</p> <p><b>Code</b> 83340</p>
		<p>Carril Largo: 3000mm; Tipo carril: Standard. Material:aluminio, color:Negro, elaboración :Pintura.</p>	<p><b>Finish</b> Black</p> <p><b>Code</b> 80995</p>
		<p>Fuente de alimentación Material:PC, color:blanco.</p>	<p><b>Code</b> 81033</p>
		<p>Fuente de alimentación Material:PC, color:negro.</p>	<p><b>Code</b> 81034</p>
		<p>Carril Largo: 2000mm; Tipo carril: Standard. Material:aluminio, color:Negro, elaboración :Pintura.</p>	<p><b>Finish</b> Black</p> <p><b>Code</b> 80994</p>

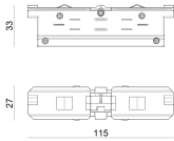


		<p>Carril                  Largo: 3000mm; Tipo carril: Standard.                  Material:aluminio, color:Blanco, elaboración :Pintura.</p>	<table border="1"> <thead> <tr> <th>Finish</th> <th>Code</th> </tr> </thead> <tbody> <tr> <td>White</td> <td>83338</td> </tr> </tbody> </table>	Finish	Code	White	83338
Finish	Code						
White	83338						
		<p>Unión                  Tipo linear.                  Material:PC, color:negro.</p>	<table border="1"> <thead> <tr> <th>Finish</th> <th>Code</th> </tr> </thead> <tbody> <tr> <td>Black</td> <td>81043</td> </tr> </tbody> </table>	Finish	Code	Black	81043
Finish	Code						
Black	81043						
		<p>Unión                  Tipo linear.                  Material:PC, color:blanco.</p>	<table border="1"> <thead> <tr> <th>Finish</th> <th>Code</th> </tr> </thead> <tbody> <tr> <td>White</td> <td>81042</td> </tr> </tbody> </table>	Finish	Code	White	81042
Finish	Code						
White	81042						
		<p>Unión                  Tipo linear.                  Material:PC, color:blanco.</p>	<table border="1"> <thead> <tr> <th>Finish</th> <th>Code</th> </tr> </thead> <tbody> <tr> <td>White</td> <td>81051</td> </tr> </tbody> </table>	Finish	Code	White	81051
Finish	Code						
White	81051						
		<p>Unión                  Tipo linear.                  Material:PC, color:negro.</p>	<table border="1"> <thead> <tr> <th>Finish</th> <th>Code</th> </tr> </thead> <tbody> <tr> <td>Black</td> <td>81052</td> </tr> </tbody> </table>	Finish	Code	Black	81052
Finish	Code						
Black	81052						
		<p>Fuente de alimentación                  Material:PC, color:blanco.</p>	<table border="1"> <thead> <tr> <th>Code</th> </tr> </thead> <tbody> <tr> <td>81036</td> </tr> </tbody> </table>	Code	81036		
Code							
81036							
		<p>Unión                  Tipo flexible curve.                  Material:PC, color:blanco.</p>	<table border="1"> <thead> <tr> <th>Finish</th> <th>Code</th> </tr> </thead> <tbody> <tr> <td>White</td> <td>81066</td> </tr> </tbody> </table>	Finish	Code	White	81066
Finish	Code						
White	81066						
		<p>Tapón                  Material:PC, color:blanco.</p>	<table border="1"> <thead> <tr> <th>Code</th> </tr> </thead> <tbody> <tr> <td>80999</td> </tr> </tbody> </table>	Code	80999		
Code							
80999							



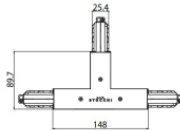
Carril  
Largo: 1000mm; Tipo carril: Standard.  
Material:aluminio, color:Blanco, elaboración :Pintura.

Finish	Code
White	80990



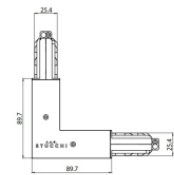
Unión  
Tipo linear.  
Material:PC, color:blanco.

Finish	Code
White	81039



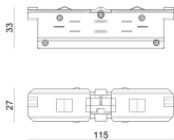
Unión  
Tipo linear.  
Material:PC, color:blanco.

Finish	Code
White	81054



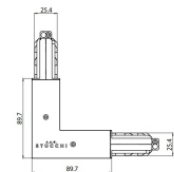
Unión  
Tipo linear.  
Material:PC, color:blanco.

Finish	Code
White	81045



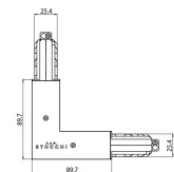
Unión  
Tipo linear.  
Material:PC, color:negro.

Finish	Code
Black	81040



Unión  
Tipo linear.  
Material:PC, color:blanco.

Finish	Code
White	81048



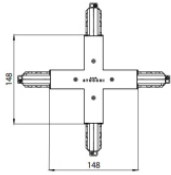
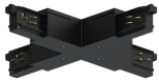
Unión  
Tipo linear.  
Material:PC, color:negro.

Finish	Code
Black	81049



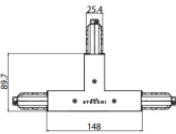
Tapón  
Material:PC, color:negro.

Code
81000



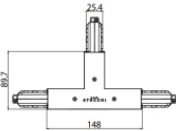
Unión  
Tipo linear.  
Material:PC, color:negro.

Finish	Code
Black	81064



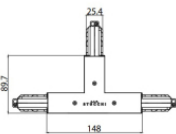
Unión  
Tipo linear.  
Material:PC, color:blanco.

Finish	Code
White	81057



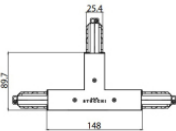
Unión  
Tipo linear.  
Material:PC, color:negro.

Finish	Code
Black	81058



Unión  
Tipo linear.  
Material:PC, color:blanco.

Finish	Code
White	81060



Unión  
Tipo linear.  
Material:PC, color:negro.

Finish	Code
Black	81061



Tapón  
Material:PC, color:blanco.

Code
81002



Tapón  
Material:PC, color:negro.

Code
81003



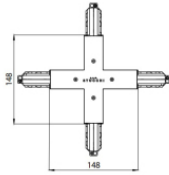
Rosetón  
Material:plástico, color:blanco.

Code
81012



		<p>Rosetón Material:plástico, color:negro.</p>	<p><b>Code</b> 81014</p>
		<p>Rosetón Material:plástico, color:blanco.</p>	<p><b>Code</b> 81013</p>
		<p>Unión Tipo linear. Material:PC, color:negro.</p>	<p><b>Finish</b> Black <b>Code</b> 81046</p>
		<p>Colgantes Material:plástico, color:blanco.</p>	<p><b>Code</b> 81021</p>
		<p>Colgantes Material:plástico, color:negro.</p>	<p><b>Code</b> 81022</p>
		<p>Soporte L=35mm, H=14mm, D=24mm. Material:aluminio, color:pulido.</p>	<p><b>Finish</b> Anod. Al. <b>Code</b> 81086</p>
		<p>Soporte L=35mm, H=14mm, D=24mm. Material:aluminio, color:blanco, elaboración :Pintura.</p>	<p><b>Finish</b> White <b>Code</b> 81087</p>
		<p>Soporte L=35mm, H=14mm, D=24mm. Material:aluminio, color:Negro, elaboración :Pintura.</p>	<p><b>Finish</b> Black <b>Code</b> 81088</p>





Unión  
Tipo linear.  
Material:PC, color:blanco.

Finish	Code
White	81063



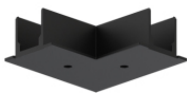
Rosetón  
Material:plástico, color:negro.

Code
81015



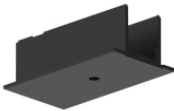
Cubierta de alambre  
Material:PC, color:blanco.

Code
81075



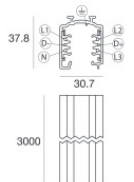
Cubierta de alambre  
Material:PC, color:negro.

Code
81076



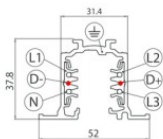
Cubierta de alambre  
Material:PC, color:negro.

Code
81070



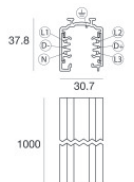
Carril  
Largo: 3000mm; Tipo carril: Standard.  
Material:aluminio, color:Negro, elaboración :Pintura.

Finish	Code
Black	83341



Carril  
Largo: 3000mm; Tipo carril: Standard.  
Material:aluminio, color:Blanco, elaboración :Pintura.

Finish	Code
White	80992



Carril  
Largo: 1000mm; Tipo carril: Standard.  
Material:aluminio, color:Negro, elaboración :Pintura.

Finish	Code
Black	83339



	<p>Herramienta</p>	<p><b>Code</b></p>		
		<p><u>81005</u></p>		
		<p>Unión Tipo flexible curve. Material:PC, color:negro.</p>	<p><b>Finish</b></p>	<p><b>Code</b></p>
			<p>Black</p>	<p><u>81067</u></p>
		<p>Cubierta de alambre Material:PC, color:blanco.</p>	<p><b>Code</b></p>	<p><u>81069</u></p>
		<p>Colgantes Material:plástico, color:blanco.</p>	<p><b>Code</b></p>	<p><u>81007</u></p>
		<p>Colgantes Material:plástico, color:negro.</p>	<p><b>Code</b></p>	<p><u>81009</u></p>
		<p>Colgantes Material:plástico, color:negro.</p>	<p><b>Code</b></p>	<p><u>81008</u></p>
		<p>Colgantes Material:plástico, color:negro.</p>	<p><b>Code</b></p>	<p><u>81019</u></p>
		<p>Cubierta de alambre Material:PC, color:blanco.</p>	<p><b>Code</b></p>	<p><u>81081</u></p>



			<p><b>Code</b> 81093</p>
		<p><b>Soporte</b> L=180mm, H=24mm, D=20mm. Material:aluminio, color:negro RAL 9005, elaboración :Pintura.</p>	<p><b>Finish</b> Black <b>Code</b> 81026</p>
		<p><b>Fuente de alimentación</b> Material:PC, color:negro.</p>	<p><b>Code</b> 81037</p>
		<p><b>Carril</b> Largo: 1000mm; Tipo carril: Standard. Material:aluminio, color:Negro, elaboración :Pintura.</p>	<p><b>Finish</b> Black <b>Code</b> 80993</p>
		<p><b>Cubierta de alambre</b> Material:PC, color:negro.</p>	<p><b>Code</b> 81082</p>
		<p><b>Soporte</b> L=180mm, H=24mm, D=20mm. Material:aluminio, color:blanco RAL 9010, elaboración :Pintura.</p>	<p><b>Finish</b> White <b>Code</b> 81025</p>
		<p><b>Cubierta de alambre</b> Material:PC, color:blanco.</p>	<p><b>Code</b> 81078</p>
		<p><b>Colgantes</b> Material:plástico, color:blanco.</p>	<p><b>Code</b> 81018</p>



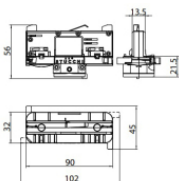
Pound\_T | Projectors | Accessories  
82227W60

	<p>Cubierta de alambre Material:negro, color:negro.</p>	<p><b>Code</b> 83250</p>	
	<p>Cubierta de alambre Material:blanco.</p>	<p><b>Code</b> 83249</p>	
		<p>Unión Tipo linear. Material:PC, color:negro.</p>	<p><b>Finish</b> Black <b>Code</b> 81055</p>
		<p>Cubierta de alambre Material:PC, color:blanco.</p>	<p><b>Code</b> 81072</p>
		<p>Soporte L=180mm, H=24mm, D=26mm. Material:aluminio, color:Aluminio Anodizado, elaboración :Anodizado.</p>	<p><b>Finish</b>  <b>Code</b> 81024</p>
		<p>Tapón Material:blanco.</p>	<p><b>Code</b> 81084</p>
		<p>Cubierta de alambre Material:PC, color:negro.</p>	<p><b>Code</b> 81079</p>
		<p>Cubierta de alambre Material:PC, color:negro.</p>	<p><b>Code</b> 81073</p>

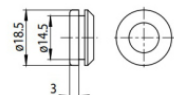


Colgantes  
Material:plástico, color:blanco.

**Code**  
81006

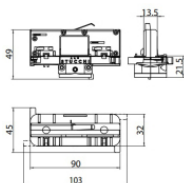


**Code**  
81091

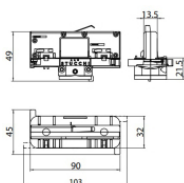


Tapón  
Material:negro, color:negro.

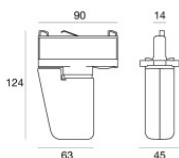
**Code**  
81085



**Code**  
81094



**Code**  
81095



Accesorio electronico - Controlador TWIL-DALI para dispositivos con protocolo DALI instalados en carril trifásico.  
posición de instalación: techo L=90mm, H=124mm, D=45mm.  
Material:Plástico ABS, color:negro.

**Code**  
C-E700008