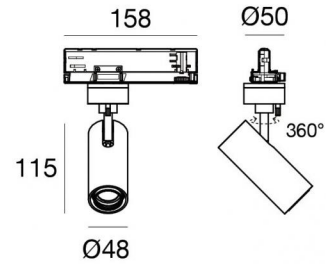


Pound_T



Proyectores | 198-264 V
1 arrayLED 13 W DC - 15.5 W AC | CRI 90
82227M30



Datos técnicos	
Tipo	Carril
Posición de instalación	Techo
Ambiente de instalación	Interiores
Fuente de luz	LED
Circuit structure	arrayLED
Óptica	Flood
Light emission direction	frontal
Potencia nominal	13 W DC
Poder total	15.5 W
Flujo luminoso (fuente)	1487 lm
Tensión nominal de entrada	220 - 240 V AC
Rango de voltaje de entrada	198 - 264 V AC
Frequency	50 - 60 Hz
CCT / Tone	2700 K
Índice de rendimientos cromático	90 Ra
C.C. / C.V.	AC
Clase de aislamiento	2
IP	IP20
Test del hilo incandescente	850°
Montaje directo sobre superficies normalmente inflamables	Sí
CE	Sí
Driver incluido.	driver
Artículo regulable	Dimming on Board
Orientabilidad	Orientabile
ángulo total (plano vertical)	90 °
ángulo total (plano horizontal)	360 °
Basculación	No
Practicabilidad	No
Transitabilidad	No
Cable incluido.	No
Resinado	No
Tipología de emisión luminosa	Una emisión
Peso neto	0.39 Kg
Protección descargas electrostáticas	Sí
Protección contra sobretensiones	2 KV
Tecnología óptica	Anti - Glare

Acabado cuerpo	
Material	Aluminio fundido EN AB - 46100
Color	Blanco
Elaboración	Recubrimiento en polvo



Proyectores | 198-264 V | 1 arrayLED 13 W DC - 15.5 W AC | CRI 90
82227M30

Single emission projectors for indoor application. The super warm white LED light source with a flood light distribution is composed of 1 arrayed LEDs with CCT of 2700 K and a CRI 90; the source luminous flux is 1487 lm, with a 114.4 lm/W nominal luminous efficacy.

The device body is made of die-cast aluminium en ab - 46100 and features a white finish, processed by means of powder coating. The ingress protection degree is IP20; the total weight is of 0.39 kg.

The total absorbed power is 15.5 W.

The device features protection class II and can be ceiling-mounted.

Compliant with the EN 60598-1 standard and its specific provisions.

Clase de eficiencia energética

Este producto contiene una fuente de luz de clase de eficiencia energética E.

Características Luminotécnicas

Light Output Ratio (LOR)	70 %
Flujo luminoso (fuente)	1487 lm
Flujo luminoso de luminaria	1041 lm
Consumption	15.5 W
Rendimiento luminoso de las luminarias	67 lm/W
Temperatura de color	2700 K
Standard Deviation of Colour Matching	2 Step MacAdam
Índice de rendimientos cromático	90 Ra
Colour Rendering Index	60 R9
Black Body Locus	On
Temperatura estándar del ambiente de servicio	-20 / +50°C
Temperatura típica sobre el vidrio	40°C

LED Life / Failure Ratio

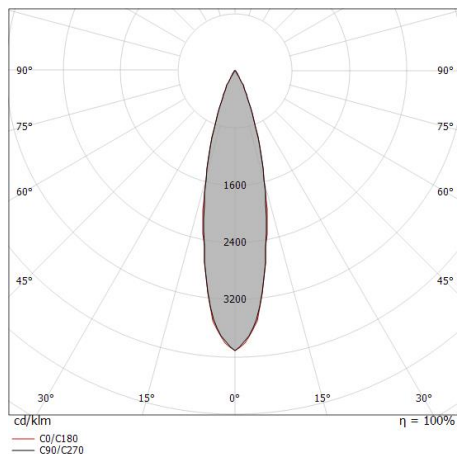
L70 B10 C0 252000h (at Tj 65 Ta 25)

UGR

UGR axial	16.2
UGR transversal	15.9
X=4H Y=8H	S=0.25H
Reflection factor	70/50/20

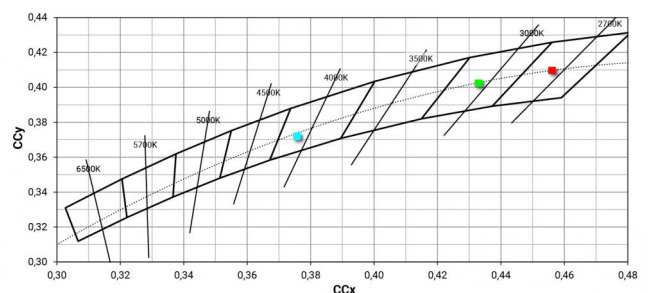
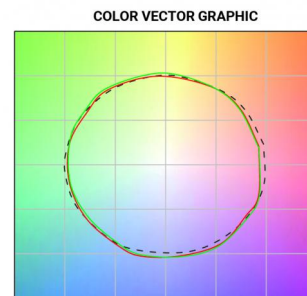
OPTICAL

Óptica C0/C180	25°
Simmetry	Symmetrical



Distance [m]	Cone diameter [m]	illuminance [lx]
0.5	0.23 0.23	E(0°) 16299 E(C90) 12.7° 7617 E(C0) 13.1° 7583
1.0	0.45 0.47	E(0°) 4075 E(C90) 12.7° 1904 E(C0) 13.1° 1896
1.5	0.68 0.70	E(0°) 1811 E(C90) 12.7° 846 E(C0) 13.1° 843
2.0	0.90 0.93	E(0°) 1019 E(C90) 12.7° 476 E(C0) 13.1° 474
2.5	1.13 1.16	E(0°) 652 E(C90) 12.7° 305 E(C0) 13.1° 303
3.0	1.35 1.40	E(0°) 453 E(C90) 12.7° 212 E(C0) 13.1° 211

— C0/C180 (Half-peak divergence: 26.2°)
 — C90/C270 (Half-peak divergence: 25.4°)





Óptica
Distribución de la luz: spot,Material de revestimiento: policarbonato resistente a los rayos uv

Code
99805



Óptica
Distribución de la luz: medium flood,Material de revestimiento: ,policarbonato resistente a los rayos uv,policarbonato resistente a los rayos uv,policarbonato resistente a los rayos uv

Code
99806



Óptica
Distribución de la luz: flood,Material de revestimiento: ,policarbonato resistente a los rayos uv,policarbonato resistente a los rayos uv,policarbonato resistente a los rayos uv

Code
99807



antideslumbramiento
Tipo antideslumbrante: schermo cilindrico 45°.
Material:Pom-C, color:Negro.

Code
99773



antideslumbramiento
Tipo antideslumbrante: schermo cilindrico.
Material:Pom-C, color:Negro.

Code
99774



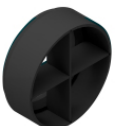
Difusor
Tipo de difusor: filtro ellittico.
Material:Pom-C, color:Negro.

Code
99775



antideslumbramiento
Tipo antideslumbrante: louvre de nido de abeja.
Material:Pom-C, color:Negro.

Code
99776



antideslumbramiento
Tipo antideslumbrante: frangiluce a croce.
Material:Pom-C, color:Negro.

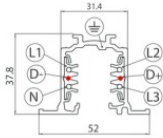
Code
99777



		<p>Carril Largo: 1000mm; Tipo carril: Standard. Material:aluminio, color:Blanco, elaboración :Pintura.</p>	<p>Finish White</p> <p>Code 83336</p>
		<p>Carril Largo: 2000mm; Tipo carril: Standard. Material:aluminio, color:Blanco, elaboración :Pintura.</p>	<p>Finish White</p> <p>Code 83337</p>
		<p>Carril Largo: 2000mm; Tipo carril: Standard. Material:aluminio, color:Blanco, elaboración :Pintura.</p>	<p>Finish White</p> <p>Code 80991</p>
		<p>Carril Largo: 2000mm; Tipo carril: Standard. Material:aluminio, color:Negro, elaboración :Pintura.</p>	<p>Finish Black</p> <p>Code 83340</p>
		<p>Carril Largo: 3000mm; Tipo carril: Standard. Material:aluminio, color:Negro, elaboración :Pintura.</p>	<p>Finish Black</p> <p>Code 80995</p>
		<p>Fuente de alimentación Material:PC, color:blanco.</p>	<p>Code 81033</p>
		<p>Fuente de alimentación Material:PC, color:negro.</p>	<p>Code 81034</p>
		<p>Carril Largo: 2000mm; Tipo carril: Standard. Material:aluminio, color:Negro, elaboración :Pintura.</p>	<p>Finish Black</p> <p>Code 80994</p>

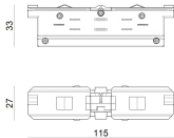


		<p>Carril Largo: 3000mm; Tipo carril: Standard. Material:aluminio, color:Blanco, elaboración :Pintura.</p>	<table border="1"> <thead> <tr> <th>Finish</th> <th>Code</th> </tr> </thead> <tbody> <tr> <td>White</td> <td>83338</td> </tr> </tbody> </table>	Finish	Code	White	83338
Finish	Code						
White	83338						
		<p>Unión Tipo linear. Material:PC, color:negro.</p>	<table border="1"> <thead> <tr> <th>Finish</th> <th>Code</th> </tr> </thead> <tbody> <tr> <td>Black</td> <td>81043</td> </tr> </tbody> </table>	Finish	Code	Black	81043
Finish	Code						
Black	81043						
		<p>Unión Tipo linear. Material:PC, color:blanco.</p>	<table border="1"> <thead> <tr> <th>Finish</th> <th>Code</th> </tr> </thead> <tbody> <tr> <td>White</td> <td>81042</td> </tr> </tbody> </table>	Finish	Code	White	81042
Finish	Code						
White	81042						
		<p>Unión Tipo linear. Material:PC, color:blanco.</p>	<table border="1"> <thead> <tr> <th>Finish</th> <th>Code</th> </tr> </thead> <tbody> <tr> <td>White</td> <td>81051</td> </tr> </tbody> </table>	Finish	Code	White	81051
Finish	Code						
White	81051						
		<p>Unión Tipo linear. Material:PC, color:negro.</p>	<table border="1"> <thead> <tr> <th>Finish</th> <th>Code</th> </tr> </thead> <tbody> <tr> <td>Black</td> <td>81052</td> </tr> </tbody> </table>	Finish	Code	Black	81052
Finish	Code						
Black	81052						
		<p>Fuente de alimentación Material:PC, color:blanco.</p>	<table border="1"> <thead> <tr> <th>Code</th> </tr> </thead> <tbody> <tr> <td>81036</td> </tr> </tbody> </table>	Code	81036		
Code							
81036							
		<p>Unión Tipo flexible curve. Material:PC, color:blanco.</p>	<table border="1"> <thead> <tr> <th>Finish</th> <th>Code</th> </tr> </thead> <tbody> <tr> <td>White</td> <td>81066</td> </tr> </tbody> </table>	Finish	Code	White	81066
Finish	Code						
White	81066						
		<p>Tapón Material:PC, color:blanco.</p>	<table border="1"> <thead> <tr> <th>Code</th> </tr> </thead> <tbody> <tr> <td>80999</td> </tr> </tbody> </table>	Code	80999		
Code							
80999							



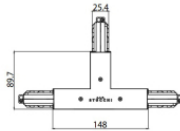
Carril
Largo: 1000mm; Tipo carril: Standard.
Material: aluminio, color: Blanco, elaboración : Pintura.

Finish	Code
White	80990



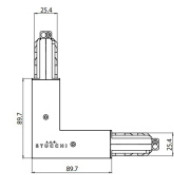
Unión
Tipo linear.
Material: PC, color: blanco.

Finish	Code
White	81039



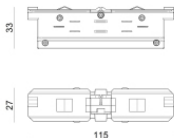
Unión
Tipo linear.
Material: PC, color: blanco.

Finish	Code
White	81054



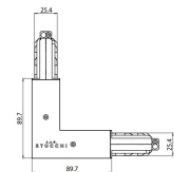
Unión
Tipo linear.
Material: PC, color: blanco.

Finish	Code
White	81045



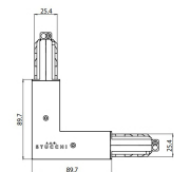
Unión
Tipo linear.
Material: PC, color: negro.

Finish	Code
Black	81040



Unión
Tipo linear.
Material: PC, color: blanco.

Finish	Code
White	81048



Unión
Tipo linear.
Material: PC, color: negro.

Finish	Code
Black	81049

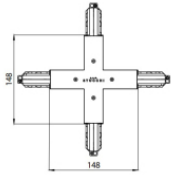
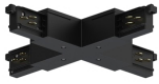


Tapón
Material: PC, color: negro.

Code
81000

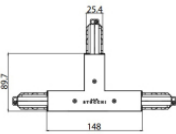


Pound_T | Projectors | Accessories
82227M30



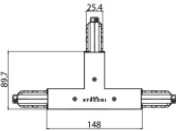
Unión
Tipo linear.
Material:PC, color:negro.

Finish	Code
Black	81064



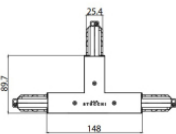
Unión
Tipo linear.
Material:PC, color:blanco.

Finish	Code
White	81057



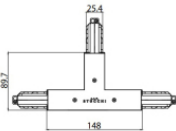
Unión
Tipo linear.
Material:PC, color:negro.

Finish	Code
Black	81058



Unión
Tipo linear.
Material:PC, color:blanco.

Finish	Code
White	81060



Unión
Tipo linear.
Material:PC, color:negro.

Finish	Code
Black	81061



Tapón
Material:PC, color:blanco.

Code
81002



Tapón
Material:PC, color:negro.

Code
81003

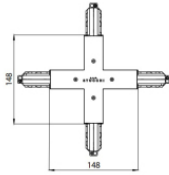


Rosetón
Material:plástico, color:blanco.

Code
81012



		<p>Rosetón Material:plástico, color:negro.</p>	<p>Code 81014</p>
		<p>Rosetón Material:plástico, color:blanco.</p>	<p>Code 81013</p>
		<p>Unión Tipo linear. Material:PC, color:negro.</p>	<p>Finish Black Code 81046</p>
		<p>Colgantes Material:plástico, color:blanco.</p>	<p>Code 81021</p>
		<p>Colgantes Material:plástico, color:negro.</p>	<p>Code 81022</p>
		<p>Soporte L=35mm, H=14mm, D=24mm. Material:aluminio, color:pulido.</p>	<p>Finish Anod. Al. Code 81086</p>
		<p>Soporte L=35mm, H=14mm, D=24mm. Material:aluminio, color:blanco, elaboración :Pintura.</p>	<p>Finish White Code 81087</p>
		<p>Soporte L=35mm, H=14mm, D=24mm. Material:aluminio, color:Negro, elaboración :Pintura.</p>	<p>Finish Black Code 81088</p>



Unión
Tipo linear.
Material:PC, color:blanco.

Finish	Code
White	81063



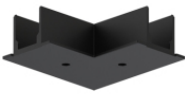
Rosetón
Material:plástico, color:negro.

Code
81015



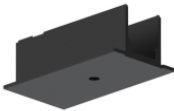
Cubierta de alambre
Material:PC, color:blanco.

Code
81075



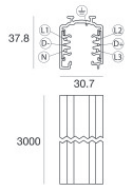
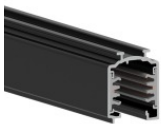
Cubierta de alambre
Material:PC, color:negro.

Code
81076



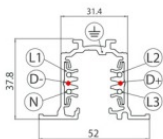
Cubierta de alambre
Material:PC, color:negro.

Code
81070



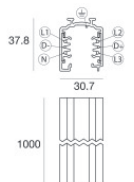
Carril
Largo: 3000mm; Tipo carril: Standard.
Material:aluminio, color:Negro, elaboración :Pintura.

Finish	Code
Black	83341



Carril
Largo: 3000mm; Tipo carril: Standard.
Material:aluminio, color:Blanco, elaboración :Pintura.

Finish	Code
White	80992



Carril
Largo: 1000mm; Tipo carril: Standard.
Material:aluminio, color:Negro, elaboración :Pintura.

Finish	Code
Black	83339



	<p>Herramienta</p>	<p>Code</p>	
		<p><u>81005</u></p>	
		<p>Unión Tipo flexible curve. Material:PC, color:negro.</p>	<p>Finish Black Code <u>81067</u></p>
		<p>Cubierta de alambre Material:PC, color:blanco.</p>	<p>Code <u>81069</u></p>
		<p>Colgantes Material:plástico, color:blanco.</p>	<p>Code <u>81007</u></p>
		<p>Colgantes Material:plástico, color:negro.</p>	<p>Code <u>81009</u></p>
		<p>Colgantes Material:plástico, color:negro.</p>	<p>Code <u>81008</u></p>
		<p>Colgantes Material:plástico, color:negro.</p>	<p>Code <u>81019</u></p>
		<p>Cubierta de alambre Material:PC, color:blanco.</p>	<p>Code <u>81081</u></p>



			<p>Code 81093</p>
		<p>Soporte L=180mm, H=24mm, D=20mm. Material:aluminio, color:negro RAL 9005, elaboración :Pintura.</p>	<p>Finish Black</p> <p>Code 81026</p>
		<p>Fuente de alimentación Material:PC, color:negro.</p>	<p>Code 81037</p>
		<p>Carril Largo: 1000mm; Tipo carril: Standard. Material:aluminio, color:Negro, elaboración :Pintura.</p>	<p>Finish Black</p> <p>Code 80993</p>
		<p>Cubierta de alambre Material:PC, color:negro.</p>	<p>Code 81082</p>
		<p>Soporte L=180mm, H=24mm, D=20mm. Material:aluminio, color:blanco RAL 9010, elaboración :Pintura.</p>	<p>Finish White</p> <p>Code 81025</p>
		<p>Cubierta de alambre Material:PC, color:blanco.</p>	<p>Code 81078</p>
		<p>Colgantes Material:plástico, color:blanco.</p>	<p>Code 81018</p>



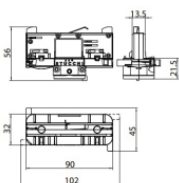
Pound_T | Projectors | Accessories
82227M30

	<p>Cubierta de alambre Material: negro, color: negro.</p>	<p>Code <u>83250</u></p>	
	<p>Cubierta de alambre Material: blanco.</p>	<p>Code <u>83249</u></p>	
		<p>Unión Tipo linear. Material: PC, color: negro.</p>	<p>Finish Black Code <u>81055</u></p>
		<p>Cubierta de alambre Material: PC, color: blanco.</p>	<p>Code <u>81072</u></p>
		<p>Soporte L=180mm, H=24mm, D=26mm. Material: aluminio, color: Aluminio Anodizado, elaboración :Anodizado.</p>	<p>Finish Code <u>81024</u></p>
		<p>Tapón Material: blanco.</p>	<p>Code <u>81084</u></p>
		<p>Cubierta de alambre Material: PC, color: negro.</p>	<p>Code <u>81079</u></p>
		<p>Cubierta de alambre Material: PC, color: negro.</p>	<p>Code <u>81073</u></p>

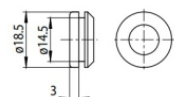


Colgantes
Material:plástico, color:blanco.

Code
81006

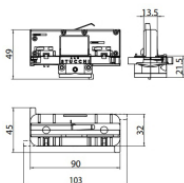


Code
81091

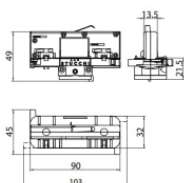


Tapón
Material:negro, color:negro.

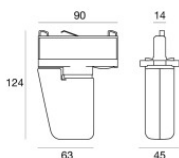
Code
81085



Code
81094



Code
81095



Accesorio electronico - Controlador TWIL-DALI para dispositivos con protocolo DALI instalados en carril trifásico.
posición de instalación: techo L=90mm, H=124mm, D=45mm.
Material:Plástico ABS, color:negro.

Code
C-E700008