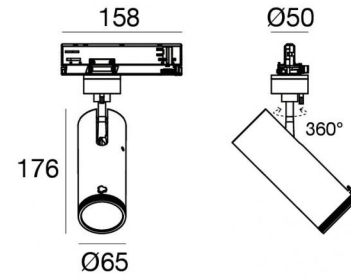


Pound_Focus



Proyectores | 198-264 V
1 arrayLED 23 W DC - 29 W AC | CRI 90
82108W85



Datos técnicos	
Tipo	Carril
Posición de instalación	Techo
Ambiente de instalación	Interiores
Fuente de luz	LED
Circuit structure	arrayLED
Óptica	Adjustable Focus
Light emission direction	frontal
Potencia nominal	23 W DC
Poder total	29 W
Flujo luminoso (fuente)	3287 lm
Tensión nominal de entrada	220 - 240 V AC
Rango de voltaje de entrada	198 - 264 V AC
Frequency	50 - 60 Hz
CCT / Tone	3000 K
Índice de rendimientos cromático	90 Ra
C.C. / C.V.	AC
Clase de aislamiento	2
IP	IP20
Test del hilo incandescente	850°
Montaje directo sobre superficies normalmente inflamables	Sí
CE	Sí
Driver incluido.	driver
Artículo regulable	Dimming on Board
Orientabilidad	Orientabile
ángulo total (plano vertical)	90 °
ángulo total (plano horizontal)	360 °
Basculación	No
Practicabilidad	No
Transitabilidad	No
Cable incluido.	No
Resinado	No
Tipología de emisión luminosa	Una emisión
Peso neto	0.612 Kg
Protección descargas electrostáticas	Sí
Protección contra sobretensiones	2 KV

Acabado cuerpo	
Material	Aluminio fundido EN AB - 46100
Color	Negro
Elaboración	Recubrimiento en polvo



Proyectores | 198-264 V | 1 arrayLED 23 W DC - 29 W AC | CRI 90 | Ángulo de apertura máximo 82108W85

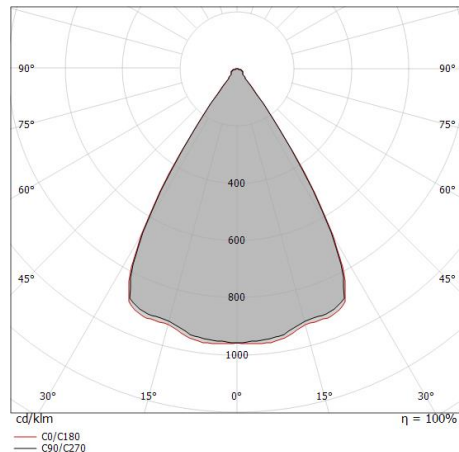
Single emission projectors for indoor application. The warm white LED light source with a adjustable focus light distribution is composed of 1 arrayed LEDs with CCT of 3000 K and a CRI 90; the source luminous flux is 3287 lm, with a 142.9 lm/W nominal luminous efficacy.

The device body is made of die-cast aluminium en ab - 46100 and features a black finish, processed by means of powder coating. The ingress protection degree is IP20; the total weight is of 0.612 kg.

The total absorbed power is 29 W.

The device features protection class II and can be ceiling-mounted.

Compliant with the EN 60598-1 standard and its specific provisions.



Distance [m]	Cone diameter [m]	illuminance [lx]
0.5	0.63	E(0°) 5468 E(C90) 1670 E(C0) 1680
1.0	1.26	E(0°) 1367 E(C90) 417 E(C0) 420
1.5	1.89	E(0°) 608 E(C90) 186 E(C0) 187
2.0	2.52	E(0°) 342 E(C90) 104 E(C0) 105
2.5	3.15	E(0°) 219 E(C90) 67 E(C0) 67
3.0	3.78	E(0°) 152 E(C90) 46 E(C0) 47

Distance [m] Cone diameter [m] illuminance [lx]

— C0/C180 (Half-peak divergence: 64.6°)
— C90/C270 (Half-peak divergence: 64.4°)

Clase de eficiencia energética

Este producto contiene una fuente de luz de clase de eficiencia energética E.

Características Luminotécnicas

Light Output Ratio (LOR)	43 %
Flujo luminoso (fuente)	3287 lm
Flujo luminoso de luminaria	1428 lm
Consumption	29 W
Rendimiento luminoso de las luminarias	49 lm/W
Temperatura de color	3000 K
Standard Deviation of Colour Matching	2 Step MacAdam
Índice de rendimientos cromático	90 Ra
Colour Rendering Index	60 R9
Black Body Locus	On
Temperatura estándar del ambiente de servicio	-20 / +50°C
Temperatura típica sobre el vidrio	40°C

LED Life / Failure Ratio

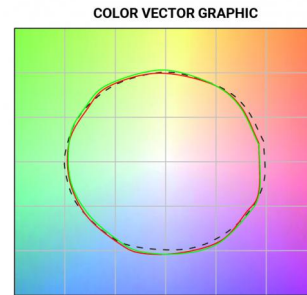
L70 B10 C0 252000h (at Tj 65 Ta 25)

UGR

UGR axial	24.3
UGR transversal	24.3
X=4H Y=8H	S=0.25H
Reflection factor	70/50/20

OPTICAL

Óptica C0/C180 64°
Symmetrical





Proyectores | 198-264 V | 1 arrayLED 23 W DC - 29 W AC | CRI 90 | Ángulo

óptico mínimo

82108W85

Single emission projectors for indoor application. The warm white LED light source with a adjustable focus light distribution is composed of 1 arrayed LEDs with CCT of 3000 K and a CRI 90; the source luminous flux is 3287 lm, with a 142.9 lm/W nominal luminous efficacy.

The device body is made of die-cast aluminium en ab - 46100 and features a black finish, processed by means of powder coating. The ingress protection degree is IP20; the total weight is of 0.612 kg.

The total absorbed power is 29 W.

The device features protection class II and can be ceiling-mounted.

Compliant with the EN 60598-1 standard and its specific provisions.

Clase de eficiencia energética

Este producto contiene una fuente de luz de clase de eficiencia energética E.

Características Luminotécnicas

Light Output Ratio (LOR)	18 %
Flujo luminoso (fuente)	3287 lm
Flujo luminoso de luminaria	611 lm
Consumption	29 W
Rendimiento luminoso de las luminarias	21 lm/W
Temperatura de color	3000 K
Standard Deviation of Colour Matching	2 Step MacAdam
Índice de rendimientos cromático	90 Ra
Colour Rendering Index	60 R9
Black Body Locus	On
Temperatura estándar del ambiente de servicio	-20 / +50°C
Temperatura típica sobre el vidrio	40°C

LED Life / Failure Ratio

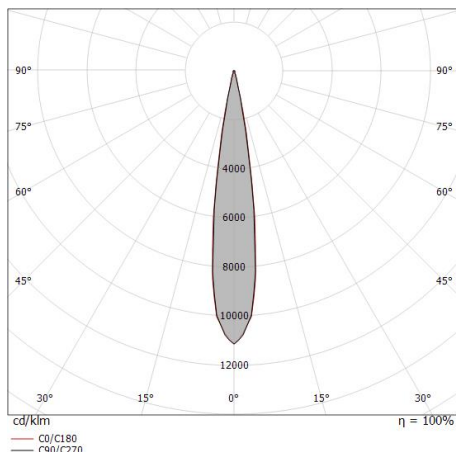
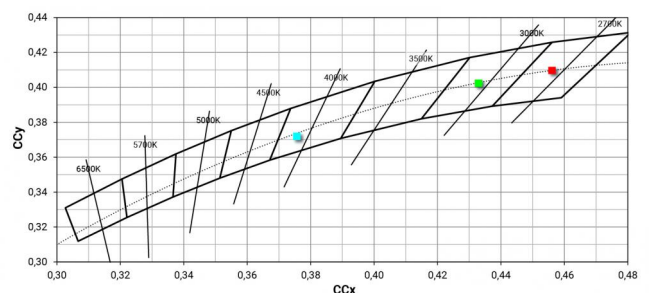
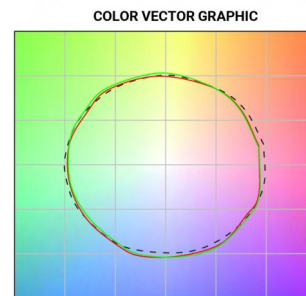
L70 B10 C0 252000h (at Tj 65 Ta 25)

UGR

UGR axial	14.4
UGR transversal	14.8
X=4H Y=8H	S=0.25H
Reflection factor	70/50/20

OPTICAL

Óptica C0/C180	16°
Simmetrical	



Distance [m]	Cone diameter [m]	illuminance [lx]
0.5	0.16 0.15	E(0°) 27171 E(C90) 8.1° 13259 E(C0) 8.3° 13235
1.0	0.28 0.29	E(0°) 6793 E(C90) 8.1° 3315 E(C0) 8.3° 3309
1.5	0.43 0.44	E(0°) 3019 E(C90) 8.1° 1473 E(C0) 8.3° 1471
2.0	0.57 0.58	E(0°) 1698 E(C90) 8.1° 829 E(C0) 8.3° 827
2.5	0.71 0.73	E(0°) 1087 E(C90) 8.1° 530 E(C0) 8.3° 529
3.0	0.85 0.88	E(0°) 755 E(C90) 8.1° 368 E(C0) 8.3° 368

— C0/C180 (Half-peak divergence: 16.6°)
— C90/C270 (Half-peak divergence: 16.2°)



		<p>Fuente de alimentación Material:PC, color:blanco.</p>	<p>Code <u>81033</u></p>
		<p>Fuente de alimentación Material:PC, color:blanco.</p>	<p>Code <u>81036</u></p>
		<p>Fuente de alimentación Material:PC, color:negro.</p>	<p>Code <u>81037</u></p>
		<p>Fuente de alimentación Material:PC, color:negro.</p>	<p>Code <u>81034</u></p>
		<p>Tapón Material:PC, color:blanco.</p>	<p>Code <u>80999</u></p>
		<p>Tapón Material:PC, color:negro.</p>	<p>Code <u>81000</u></p>
		<p>Tapón Material:PC, color:blanco.</p>	<p>Code <u>81002</u></p>
		<p>Tapón Material:PC, color:negro.</p>	<p>Code <u>81003</u></p>



Tapón
Material:blanco.

Code
81084



Tapón
Material:negro, color:negro.

Code
81085



Rosetón
Material:plástico, color:blanco.

Code
81012



Rosetón
Material:plástico, color:negro.

Code
81014



Rosetón
Material:plástico, color:blanco.

Code
81013



Rosetón
Material:plástico, color:negro.

Code
81015



Soporte
L=35mm, H=14mm, D=24mm.
Material:aluminio, color:pulido.

Finish
Anod. Al. **Code**
81086



Soporte
L=180mm, H=24mm, D=26mm.
Material:aluminio, color:Aluminio Anodizado, elaboración :Anodizado.

Finish
Code
81024



Soporte
L=180mm, H=24mm, D=20mm.
Material:aluminio, color:blanco RAL 9010, elaboración :Pintura.

Finish	Code
White	81025



Soporte
L=180mm, H=24mm, D=20mm.
Material:aluminio, color:negro RAL 9005, elaboración :Pintura.

Finish	Code
Black	81026



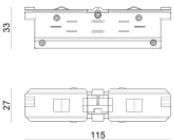
Soporte
L=35mm, H=14mm, D=24mm.
Material:aluminio, color:blanco, elaboración :Pintura.

Finish	Code
White	81087



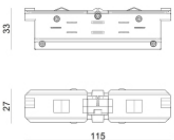
Soporte
L=35mm, H=14mm, D=24mm.
Material:aluminio, color:Negro, elaboración :Pintura.

Finish	Code
Black	81088



Unión
Tipo lineal.
Material:PC, color:blanco.

Finish	Code
White	81039



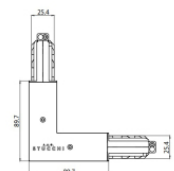
Unión
Tipo lineal.
Material:PC, color:negro.

Finish	Code
Black	81040



Unión
Tipo lineal.
Material:PC, color:blanco.

Finish	Code
White	81042



Unión
Tipo lineal.
Material:PC, color:blanco.

Finish	Code
White	81045



		<p>Unión Tipo linear. Material:PC, color:blanco.</p>	<p>Finish White</p>	<p>Code 81048</p>
		<p>Unión Tipo flexible curve. Material:PC, color:blanco.</p>	<p>Finish White</p>	<p>Code 81066</p>
		<p>Unión Tipo linear. Material:PC, color:blanco.</p>	<p>Finish White</p>	<p>Code 81063</p>
		<p>Unión Tipo linear. Material:PC, color:blanco.</p>	<p>Finish White</p>	<p>Code 81051</p>
		<p>Unión Tipo linear. Material:PC, color:blanco.</p>	<p>Finish White</p>	<p>Code 81054</p>
		<p>Unión Tipo linear. Material:PC, color:blanco.</p>	<p>Finish White</p>	<p>Code 81057</p>
		<p>Unión Tipo linear. Material:PC, color:blanco.</p>	<p>Finish White</p>	<p>Code 81060</p>
		<p>Unión Tipo linear. Material:PC, color:negro.</p>	<p>Finish Black</p>	<p>Code 81043</p>



		<p>Unión</p> <p>Tipo linear.</p> <p>Material:PC, color:negro.</p>	<p>Finish</p> <p>Black</p>	<p>Code</p> <p>81046</p>
		<p>Unión</p> <p>Tipo linear.</p> <p>Material:PC, color:negro.</p>	<p>Finish</p> <p>Black</p>	<p>Code</p> <p>81049</p>
		<p>Unión</p> <p>Tipo flexible curve.</p> <p>Material:PC, color:negro.</p>	<p>Finish</p> <p>Black</p>	<p>Code</p> <p>81067</p>
		<p>Unión</p> <p>Tipo linear.</p> <p>Material:PC, color:negro.</p>	<p>Finish</p> <p>Black</p>	<p>Code</p> <p>81064</p>
		<p>Unión</p> <p>Tipo linear.</p> <p>Material:PC, color:negro.</p>	<p>Finish</p> <p>Black</p>	<p>Code</p> <p>81052</p>
		<p>Unión</p> <p>Tipo linear.</p> <p>Material:PC, color:negro.</p>	<p>Finish</p> <p>Black</p>	<p>Code</p> <p>81055</p>
		<p>Unión</p> <p>Tipo linear.</p> <p>Material:PC, color:negro.</p>	<p>Finish</p> <p>Black</p>	<p>Code</p> <p>81058</p>
		<p>Unión</p> <p>Tipo linear.</p> <p>Material:PC, color:negro.</p>	<p>Finish</p> <p>Black</p>	<p>Code</p> <p>81061</p>



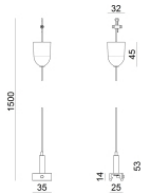
Colgantes
Material:plástico, color:blanco.

Code
81006



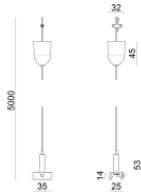
Colgantes
Material:plástico, color:blanco.

Code
81007



Colgantes
Material:plástico, color:negro.

Code
81008



Colgantes
Material:plástico, color:negro.

Code
81009



Colgantes
Material:plástico, color:blanco.

Code
81018



Colgantes
Material:plástico, color:negro.

Code
81019



Colgantes
Material:plástico, color:blanco.

Code
81021



Colgantes
Material:plástico, color:negro.

Code
81022



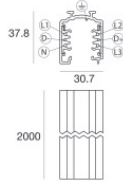
		<p>Cubierta de alambre Material:PC, color:blanco.</p>	<p>Code <u>81069</u></p>
		<p>Cubierta de alambre Material:PC, color:blanco.</p>	<p>Code <u>81072</u></p>
		<p>Cubierta de alambre Material:PC, color:blanco.</p>	<p>Code <u>81075</u></p>
		<p>Cubierta de alambre Material:PC, color:blanco.</p>	<p>Code <u>81078</u></p>
		<p>Cubierta de alambre Material:PC, color:blanco.</p>	<p>Code <u>81081</u></p>
		<p>Cubierta de alambre Material:PC, color:negro.</p>	<p>Code <u>81070</u></p>
		<p>Cubierta de alambre Material:PC, color:negro.</p>	<p>Code <u>81073</u></p>
		<p>Cubierta de alambre Material:PC, color:negro.</p>	<p>Code <u>81076</u></p>



		<p>Cubierta de alambre Material:PC, color:negro.</p>	<p>Code <u>81079</u></p>
		<p>Cubierta de alambre Material:PC, color:negro.</p>	<p>Code <u>81082</u></p>
		<p>Cubierta de alambre Material:blanco.</p>	<p>Code <u>83249</u></p>
		<p>Cubierta de alambre Material:negro, color:negro.</p>	<p>Code <u>83250</u></p>
			<p>Code <u>81094</u></p>
			<p>Code <u>81091</u></p>
			<p>Code <u>81095</u></p>
			<p>Code <u>81093</u></p>



	Herramienta	Code	
		81005	
		Carril Largo: 1000mm; Tipo carril: Standard. Material:aluminio, color:Blanco, elaboración :Pintura.	Finish White Code 80990
		Carril Largo: 2000mm; Tipo carril: Standard. Material:aluminio, color:Blanco, elaboración :Pintura.	Finish White Code 80991
		Carril Largo: 3000mm; Tipo carril: Standard. Material:aluminio, color:Blanco, elaboración :Pintura.	Finish White Code 80992
		Carril Largo: 1000mm; Tipo carril: Standard. Material:aluminio, color:Negro, elaboración :Pintura.	Finish Black Code 80993
		Carril Largo: 2000mm; Tipo carril: Standard. Material:aluminio, color:Negro, elaboración :Pintura.	Finish Black Code 80994
		Carril Largo: 3000mm; Tipo carril: Standard. Material:aluminio, color:Negro, elaboración :Pintura.	Finish Black Code 80995
		Carril Largo: 1000mm; Tipo carril: Standard. Material:aluminio, color:Blanco, elaboración :Pintura.	Finish White Code 83336



Carril

Largo: 2000mm; Tipo carril: Standard.

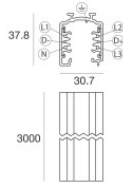
Material:aluminio, color:Blanco, elaboración :Pintura.

Finish

White

Code

83337



Carril

Largo: 3000mm; Tipo carril: Standard.

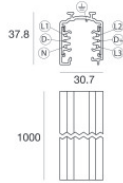
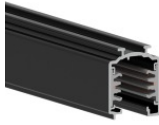
Material:aluminio, color:Blanco, elaboración :Pintura.

Finish

White

Code

83338



Carril

Largo: 1000mm; Tipo carril: Standard.

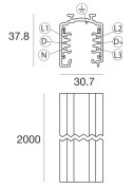
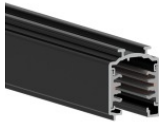
Material:aluminio, color:Negro, elaboración :Pintura.

Finish

Black

Code

83339



Carril

Largo: 2000mm; Tipo carril: Standard.

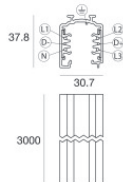
Material:aluminio, color:Negro, elaboración :Pintura.

Finish

Black

Code

83340



Carril

Largo: 3000mm; Tipo carril: Standard.

Material:aluminio, color:Negro, elaboración :Pintura.

Finish

Black

Code

83341