

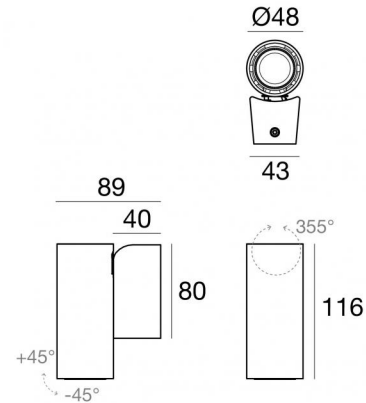
# Pound\_Wall



Luminaria de pared | 198-264 V AC /186-275 V DC  
1 arrayLED 6.5 W DC - 8.5 W AC | CRI 90



**81995M30**



| Datos técnicos  |                |
|---|----------------|
| Tipo  | Superficie     |
| Posición de instalación                                   | Pared          |
| Ambiente de instalación                                   | Interiores     |
| Fuente de luz   | LED            |
| Circuit structure   | arrayLED       |
| Óptica  | Flood          |
| Light emission direction                                  | downward       |
| Potencia nominal  | 6.5 W DC       |
| Poder total   | 8.5 W          |
| Flujo luminoso (fuente)                                   | 715 lm         |
| Tensión nominal de entrada                                | 220 - 240 V AC |
| Rango de voltaje de entrada                               | 198 - 264 V AC |
| Frequency   | 50 - 60 Hz     |
| CCT / Tone  | 2700 K         |
| Índice de rendimientos cromático                          | 90 Ra          |
| C.C. / C.V.   | AC             |
| Clase de aislamiento                                      | 1              |
| IP  | IP20           |
| Test del hilo incandescente                               | 850°           |
| Montaje directo sobre superficies normalmente inflamables | Sí             |
| CE  | Sí             |
| Driver incluido.  | driver         |
| Artículo regulable  | No             |
| Orientabilidad  | Orientabile    |
| ángulo total (plano vertical)                             | 90 °           |
| ángulo total (plano horizontal)                           | 355 °          |
| Basculación   | No             |
| Practicabilidad   | No             |
| Transitabilidad   | No             |
| Cable incluido.   | No             |
| Resinado  | No             |
| Tipología de emisión luminosa                             | Una emisión    |
| Peso neto   | 0.5 Kg         |
| Protección descargas electrostáticas                      | Sí             |
| Protección contra sobretensiones                          | 2 KV           |
| Tecnología óptica   | Anti - Glare   |

| Acabado cuerpo |                                |
|----------------|--------------------------------|
| Material       | Aluminio fundido EN AB - 46100 |
| Color          | Blanco                         |
| Elaboración    | Recubrimiento en polvo         |

La fuente de alimentación contenida en el dispositivo cumple con la norma IEC 61347-2-13 anexo J y, por lo tanto, puede alimentarse mediante sistemas de alimentación centralizados.



Luminaria de pared | 198-264 V AC /186-275 V DC | 1 arrayLED 6.5 W DC - 8.5 W AC | CRI 90  
**81995M30**

Single emission wall lights for indoor application. The super warm white LED light source with a flood light distribution is composed of 1 arrayed LEDs with CCT of 2700 K and a CRI 90; the source luminous flux is 715 lm, with a 110.0 lm/W nominal luminous efficacy.

The device body is made of die-cast aluminium en ab - 46100 and features a white finish, processed by means of powder coating. The ingress protection degree is IP20; the total weight is of 0.5 kg.

The total absorbed power is 8.5 W.

The device features protection class I and can be wall lights-mounted.

Compliant with the EN 60598-1 standard and its specific provisions.

### Clase de eficiencia energética

Este producto contiene una fuente de luz de clase de eficiencia energética F.

### Características Luminotécnicas

|  |                |
|--|----------------|
| Light Output Ratio (LOR)               | 78 %           |
| Flujo luminoso (fuente)                | 715 lm         |
| Flujo luminoso de luminaria            | 562 lm         |
| Consumption                            | 8.5 W          |
| Rendimiento luminoso de las luminarias | 66 lm/W        |
| Temperatura de color                   | 2700 K         |
| Standard Deviation of Colour Matching  | 3 Step MacAdam |
| Índice de rendimientos cromático       | 90 Ra          |

|   |             |
|---|-------------|
| Temperatura estándar del ambiente de servicio | -20 / +50°C |
| Temperatura típica sobre el vidrio            | 40°C        |

### LED Life / Failure Ratio

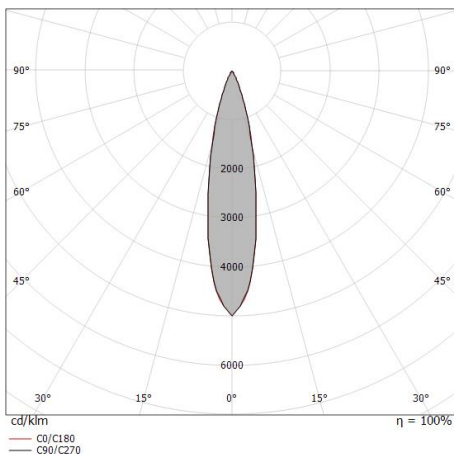
L70 B10 C0 134020h (at Tj 65 Ta 25 )

### UGR

|                   |          |
|-------------------|----------|
| UGR axial         | 14.1     |
| UGR transversal   | 14.1     |
| X=4H   Y=8H       | S=0.25H  |
| Reflection factor | 70/50/20 |

### OPTICAL

|                             |             |
|-----------------------------|-------------|
| Óptica C0/C180              | 22°         |
| Light distribution simmetry | Symmetrical |



| Distance [m] | Cone diameter [m] | Illuminance [lx]          |
|--------------|-------------------|---------------------------|
| 0.5          | 0.20              | E(0°) 11241<br>E(C0) 5365 |
| 1.0          | 0.39              | E(0°) 2810<br>E(C0) 1341  |
| 1.5          | 0.59              | E(0°) 1249<br>E(C0) 596   |
| 2.0          | 0.78              | E(0°) 703<br>E(C0) 335    |
| 2.5          | 0.98              | E(0°) 450<br>E(C0) 215    |
| 3.0          | 1.18              | E(0°) 312<br>E(C0) 149    |

Distance [m] Cone diameter [m] Illuminance [lx]  
 — C0/C180 (Half-peak divergence: 22.2°)



Óptica  
Distribución de la luz: spot,Material de revestimiento: policarbonato resistente a los rayos uv

**Code**  
99805



Óptica  
Distribución de la luz: medium flood,Material de revestimiento: ,policarbonato resistente a los rayos uv,policarbonato resistente a los rayos uv,policarbonato resistente a los rayos uv

**Code**  
99806



Óptica  
Distribución de la luz: flood,Material de revestimiento: ,policarbonato resistente a los rayos uv,policarbonato resistente a los rayos uv,policarbonato resistente a los rayos uv

**Code**  
99807



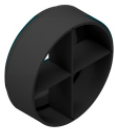
Difusor  
Tipo de difusor: filtro ellittico.  
Material:Pom-C, color:Negro.

**Code**  
99775



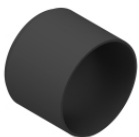
antideslumbramiento  
Tipo antideslumbrante: louvre de nido de abeja.  
Material:Pom-C, color:Negro.

**Code**  
99776



antideslumbramiento  
Tipo antideslumbrante: frangiluce a croce.  
Material:Pom-C, color:Negro.

**Code**  
99777



antideslumbramiento  
Tipo antideslumbrante: schermo cilindrico.  
Material:Pom-C, color:Negro.

**Code**  
99774



antideslumbramiento  
Tipo antideslumbrante: schermo cilindrico 45°.  
Material:Pom-C, color:Negro.

**Code**  
99773