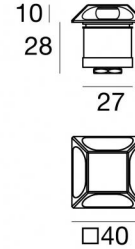


Alcor_Q4 316



Uplights | 1 x powerLED 1.5 W DC 500 mA | CRI 80
81751W18



Datos técnicos	
Tipo	Semiempotrado -
Posición de instalación	Piso
Ambiente de instalación	Exteriores
Fuente de luz	LED
Circuit structure	powerLED
Óptica	Radial Multidirectional emission
Light emission direction	external
Potencia nominal	1.5 W DC
Flujo luminoso (fuente)	213 lm
Rango de voltaje de entrada	500mA
CCT / Tone	3000 K
Índice de rendimientos cromático	80 Ra
C.C. / C.V.	CC
Clase de aislamiento	3
IP	IP67
IK	IK10
Test del hilo incandescente	850°
Montaje directo sobre superficies normalmente inflamables	Sí
CE	Sí
Driver incluido.	No
Artículo regulable	DALI - 1-10V
Orientabilidad	No
Basculación	No
Practicabilidad	Sí
Transitabilidad	2000 Kg
Cable incluido.	Sí
Largo del cable	1 m
Resinado	Sí
Tipología de emisión luminosa	Emisión múltiple
Peso neto	0.158 Kg
Protección descargas electrostáticas	No
Protección contra sobretensiones	No
Características tecnológicas del producto	TVS

Acabado cuerpo

Material	Acero AISI 316L
Color	acero
Elaboración	Cepillado

Electrónica



89423
On/Off Driver 198~264V AC / 176~275V DC (2 - 3 art.)



89422
On/Off Driver 198~264V AC / 176~275V DC (1 - 2 art.)



C-E200007
On/Off Driver 198~264V AC / 180~275V DC (3 - 6 art.)

Cables Electrification

Cable connector No



Uplights | 1 x powerLED 1.5 W DC 500 mA | CRI 80
81751W18

Multiple emission uplights for outdoor application. The warm white LED light source with a radial multidirectional emission light distribution is composed of 1 powerLED LEDs with CCT of 3000 K and a CRI 80; the source luminous flux is 213 lm, with a 142.0 lm/W nominal luminous efficacy.

The device body is made of aisi 316l steel and features a steel finish, processed by means of brushing. The ingress protection degree is IP67; the total weight is of 0.158 kg. The power supply driver is not provided and is to be ordered separately.

The total absorbed power is 1.5 W. The power supply cable is included and features a 1 m length.

The device features protection class III and can be floor-mounted with an outer casing, code 84918(for concrete or masonry).

Compliant with the EN 60598-1 standard and its specific provisions.

Clase de eficiencia energética

Este producto contiene una fuente de luz de clase de eficiencia energética D.

Características Luminotécnicas

Light Output Ratio (LOR)	39 %
Flujo luminoso (fuente)	213 lm
Flujo luminoso de luminaria	85 lm
Consumption	1,5 W
Rendimiento luminoso de las luminarias	85 lm/W
Temperatura de color	3000 K
Standard Deviation of Colour Matching	1.5 Step
Índice de rendimientos cromático	80 Ra

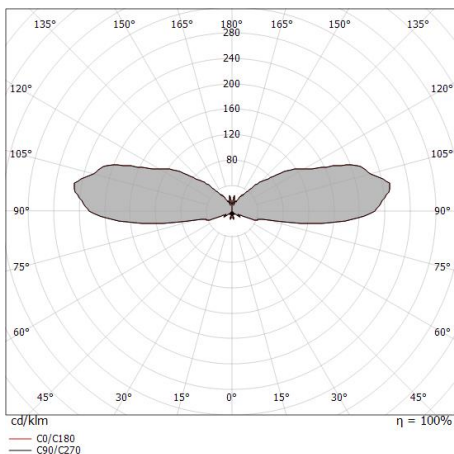
Temperatura estándar del ambiente de servicio	-20 / +50°C
Temperatura típica sobre el vidrio	40°C

LED Life / Failure Ratio

L70 B10 C0 361980h (at Tj 60 Ta 25)

OPTICAL

Óptica C0/C180	180°
Light distribution symmetry	Symmetrical





Alcor_Q4 316 | Step Lights | Accessories
81751W18



Caja de empotrar

posición de instalación: piso; tipo instalación: albañilería L=87mm, H=60mm, D=60mm.

Material:Plástico ABS, color:negro.

Code

84918