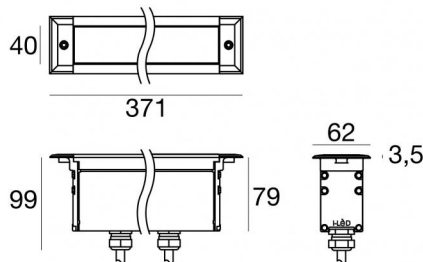


Archiline_A Anti-glare



Elementos lineales | 220-240 V
11 x powerLEDs 11.2 W DC - 15.5 W AC | CRI 80
81607M60



Datos técnicos	
Tipo	Frame
Posición de instalación	Pared - Piso
Ambiente de instalación	Exteriores
Fuente de luz	LED
Circuit structure	powerLEDs
Óptica	Medium Wide Flood
Light emission direction	upward
Potencia nominal	11.2 W DC
Poder total	15.5 W
Flujo luminoso (fuente)	1716 lm
Tensión nominal de entrada	220 - 240 V AC
Rango de voltaje de entrada	220 - 240 V AC
Frequency	50 - 60 Hz
CCT / Tone	2700 K
Índice de rendimientos cromático	80 Ra
C.C. / C.V.	AC
Clase de aislamiento	1
IP	IP67
IK	IK10
Test del hilo incandescente	850°
Montaje directo sobre superficies normalmente inflamables	Sí
CE	Sí
Driver incluido.	driver
Artículo regulable	DALI
Orientabilidad	No
Basculación	No
Practicabilidad	Sí
Transitabilidad	No
Cable incluido.	Sí
Largo del cable	0.2 m
Resinado	No
Tipología de emisión luminosa	Una emisión
Peso neto	1.5 Kg
Protección descargas electrostáticas	4 KV
Protección contra sobretensiones	6 KV
Tecnología óptica	Dark light
Características tecnológicas del producto	Acquastop - TVS

Acabado cuerpo

Material	Aluminio 6060
Color	Aluminio Anodizado
Elaboración	Anodizado 20 µm

Acabado difusor

Material	Vidrio extra claro - templado
Color	transparente
Elaboración	Serigrafía

Cables Electrification+signal

Cable connector	Female Plug 5 pin
IP (locked condition)	68
Cable connector	Male Plug 5 Pin

Archiline_A Anti-glare



Elementos lineales | 220-240 V | 11 x powerLEDs 11.2 W DC - 15.5 W AC | CRI 80
81607M60

Single emission lines for outdoor application. The super warm white LED light source with a medium wide flood light distribution is composed of 11 powerLED LEDs with CCT of 2700 K and a CRI 80; the source luminous flux is 1716 lm, with a 153.2 lm/W nominal luminous efficacy.

The device body is made of aluminium 6060 and features a anodised aluminum finish, processed by means of 20 µm anodizing; the diffuser is made of extra clear glass - tempered with a silk-screening treatment. The ingress protection degree is IP67; the total weight is of 1.5 kg.

The total absorbed power is 15.5 W. The power supply cable is included and features a 0.2 m length.

The device features protection class I and can be wall lights or floor-mounted with an outer casing, code 98671 (for concrete or masonry).

Compliant with the EN 60598-1 standard and its specific provisions.

Clase de eficiencia energética

Este producto contiene una fuente de luz de clase de eficiencia energética D.

Características Luminotécnicas

Light Output Ratio (LOR)	60 %
Flujo luminoso (fuente)	1716 lm
Flujo luminoso de luminaria	1040 lm
Consumption	15.5 W
Rendimiento luminoso de las luminarias	67 lm/W
Temperatura de color	2700 K
Standard Deviation of Colour Matching	1.5 Step
Índice de rendimientos cromático	80 Ra

Temperatura estándar del ambiente de servicio	-20 / +50°C
Temperatura típica sobre el vidrio	40°C

LED Life / Failure Ratio

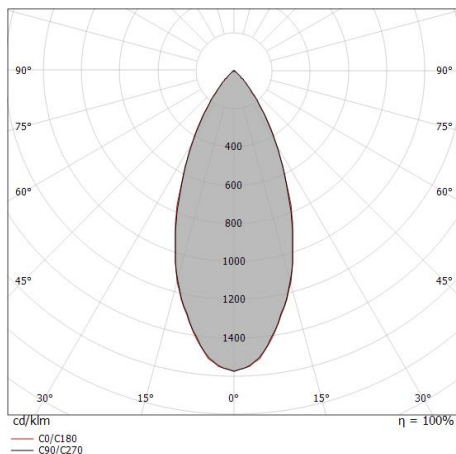
L70 B10 C0 361980h (at Tj 60 Ta 25)

UGR

UGR transversal	24
UGR axial	24.1
X=4H Y=8H	S=0.25H
Reflection factor	70/50/20

OPTICAL

Óptica C0/C180	44°
Light distribution simmetry	Symmetrical



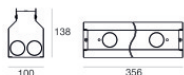
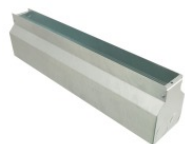
Distance [m]	Cone diameter [m]	illuminance [lx]
0.5	0.40 0.41	E(0°) 6545 E(C90) 2623 E(C0) 2599
1.0	0.81 0.83	E(0°) 1636 E(C90) 656 E(C0) 650
1.5	1.21 1.24	E(0°) 727 E(C90) 291 E(C0) 289
2.0	1.62 1.66	E(0°) 409 E(C90) 164 E(C0) 162
2.5	2.02 2.07	E(0°) 262 E(C90) 105 E(C0) 104
3.0	2.42 2.49	E(0°) 182 E(C90) 73 E(C0) 72

— C0/C180 (Half-peak divergence: 45.0°)
 — C90/C270 (Half-peak divergence: 44.0°)

Archiline_A Anti-glare



Archiline_A Anti-glare | Lines | Accessories
81607M60



Caja de empotrar

posición de instalación: pared, piso; tipo instalación: albañilería L=356mm, H=138.3mm, D=100.2mm.

Material:Hierro, color:zinc, elaboración :Galvanizado.

Finish

Grey

Code

98671



Cable y conector

Largo 5000 mm.

Code

99822



Cable y conector

Largo 1000 mm.

Code

99823



Cable y conector

Largo 5000 mm.

Code

99824



Cable y conector

Largo 10000 mm.

Code

99825



Cable y conector

Largo 1000 mm.

Code

99826