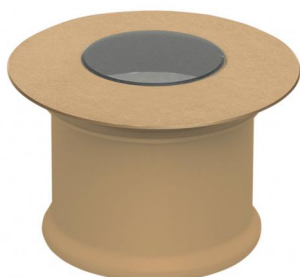


# Beret\_X Anti-glaring



Uplights | 1 x powerLED 1 W DC 350 mA | CRI 80  
81471W60

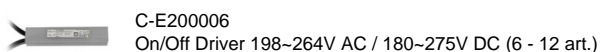
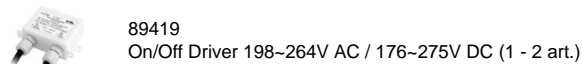
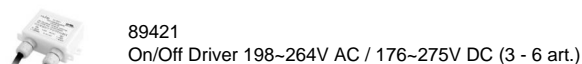


Datos técnicos	
Tipo	Frame
Posición de instalación	Piso
Ambiente de instalación	Exteriores
Fuente de luz	LED
Circuit structure	powerLED
Óptica	Wide Flood
Light emission direction	upward
Potencia nominal	1 W DC
Flujo luminoso (fuente)	154 lm
Rango de voltaje de entrada	350mA
CCT / Tone	3000 K
Índice de rendimientos cromático	80 Ra
C.C. / C.V.	CC
Clase de aislamiento	3
IP	IP66
IK	IK08
Test del hilo incandescente	850°
Montaje directo sobre superficies normalmente inflamables	Sí
CE	Sí
Driver incluido.	No
Artículo regulable	DALI - 1-10V
Orientabilidad	No
Basculación	No
Practicabilidad	Sí
Transitabilidad	No
Cable incluido.	Sí
Largo del cable	1 m
Resinado	Sí
Tipología de emisión luminosa	Una emisión
Peso neto	0.062 Kg
Protección descargas electrostáticas	No
Protección contra sobretensiones	No
Tecnología óptica	Anti - Glare
Características tecnológicas del producto	TVS

Acabado cuerpo	
Material	Latón OT58
Color	Latón crudo

Acabado difusor	
Material	Vidrio extra claro - templado
Color	transparente
Elaboración	Serigrafía

### Electrónica



Cables Electrification	
Cable connector	No

# Beret\_X Anti-glaring



Uplights | 1 x powerLED 1 W DC 350 mA | CRI 80  
**81471W60**

Single emission uplights for outdoor application. The warm white LED light source with a wide flood light distribution is composed of 1 powered LEDs with CCT of 3000 K and a CRI 80; the source luminous flux is 154 lm, with a 154.0 lm/W nominal luminous efficacy.

The device body is made of ot58 brass and features a raw brass finish; the diffuser is made of extra clear glass - tempered with a silk-screening treatment. The ingress protection degree is IP66; the total weight is of 0.062 kg. The power supply driver is not provided and is to be ordered separately.

The total absorbed power is 1 W. The power supply cable is included and features a 1 m length.

The device features protection class III and can be floor-mounted, with a 29 mm diameter hole (in plasterboard) with an outer casing, code 84915(for concrete or masonry).

Compliant with the EN 60598-1 standard and its specific provisions.

## Clase de eficiencia energética

Este producto contiene una fuente de luz de clase de eficiencia energética D.

## Características Luminotécnicas

Light Output Ratio (LOR)	22 %
Flujo luminoso (fuente)	154 lm
Flujo luminoso de luminaria	34 lm
Consumption	1,0 W
Rendimiento luminoso de las luminarias	34 lm/W
Temperatura de color	3000 K
Standard Deviation of Colour Matching	1.5 Step
Índice de rendimientos cromático	80 Ra

## Temperatura estándar del ambiente de servicio

-20 / +50°C

## Temperatura típica sobre el vidrio

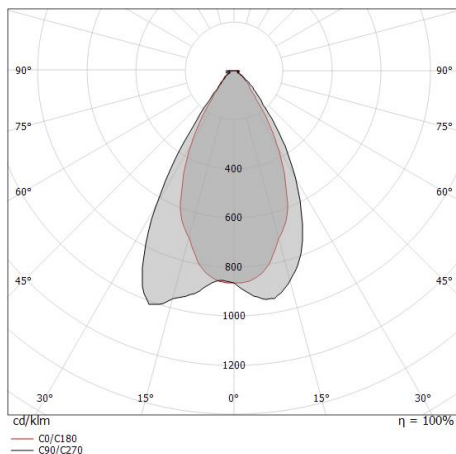
40°C

## LED Life / Failure Ratio

L70 B10 C0 361980h (at Tj 60 Ta 25 )

## OPTICAL

Óptica C0/C180	54°
Light distribution symmetry	Asymmetrical



Distance [m]	Cone diameter [m]	Illuminance [lx]
0.5	0.51	E(0°) 116 E(C0) 41
1.0	1.02	E(0°) 29 E(C0) 10
1.5	1.53	E(0°) 13 E(C0) 5
2.0	2.04	E(0°) 7 E(C0) 3
2.5	2.55	E(0°) 5 E(C0) 2
3.0	3.06	E(0°) 3 E(C0) 1

Distance [m] Cone diameter [m] Illuminance [lx]  
 — C0/C180 (Half-peak divergence: 54.0°)

# Beret\_X Anti-glaring



Beret\_X Anti-glaring | Uplights | Accessories  
**81471W60**



Caja de empotrar

posición de instalación: techo; tipo instalación: albañilería L=42mm, H=35mm, D=35mm.

Material:Plástico ABS, color:negro.

**Code**

84336



Caja de empotrar

posición de instalación: pared; tipo instalación: albañilería L=49mm, H=60mm, D=60mm.

Material:Plástico ABS, color:negro.

**Code**

84915