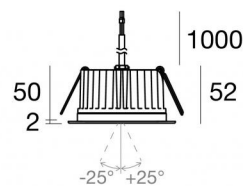




Downlights | 1 arrayLED 9 W DC 24 V | CRI 80  
81244N30



Datos técnicos	
Posición de instalación	Techo
Ambiente de instalación	Exteriores
Fuente de luz	LED
Circuit structure	arrayLED
Óptica	Medium Flood
Light emission direction	downward
Potencia nominal	9 W DC
Flujo luminoso (fuente)	1354 lm
Rango de voltaje de entrada	24 V
CCT / Tone	4000 K
Índice de rendimientos cromático	80 Ra
C.C. / C.V.	CV
Clase de aislamiento	3
IP	IP67
IK	IK10
Test del hilo incandescente	850°
Montaje directo sobre superficies normalmente inflamables	Sí
CE	Sí
Driver incluido.	No
C.V. - C.C. Converter	Convertidor 24V incluido
Artículo regulable	DALI - 1-10V
Orientabilidad	No
Basculación	Sí
ángulo total (plano vertical)	50 °
Practicabilidad	No
Transitabilidad	No
Cable incluido.	Sí
Largo del cable	1 m
Resinado	Sí
Tipología de emisión luminosa	Una emisión
Peso neto	0.5 Kg
Protección descargas electrostáticas	No
Protección contra sobretensiones	No
Características tecnológicas del producto	Acquastop

#### Acabado cuerpo

Material	Aluminio fundido EN AB - 46100
Color	negro
Elaboración	Anodizado de poro abierto + pintado con polvo

#### Acabado difusor

Material	Vidrio extra claro - templado
Color	transparente
Elaboración	Serigrafía

#### Acabado brida

Material	Acero AISI 316L
Color	acero
Elaboración	Cepillado

#### Electrónica



89488  
On/Off Driver 190~250V AC / 180~275V DC 15 W (1 art.)



89179  
On/Off Driver 198~264V AC 24 W (1 - 2 art.)



89359  
On/Off Driver 198~264V AC / 180~275V DC 48 W (1 - 5 art.)



99331  
On/Off Driver 198~264V AC / 176~275V DC 150 W (1 art.)



99660  
DALI - 1-10V Controller 24V DC 216 W (1 art.)



C-E500023  
DALI - 1-10V - Push and Simply Dim Controller 8~53V DC 576 W (1 art.)



Downlights | 1 arrayLED 9 W DC 24 V | CRI 80  
81244N30

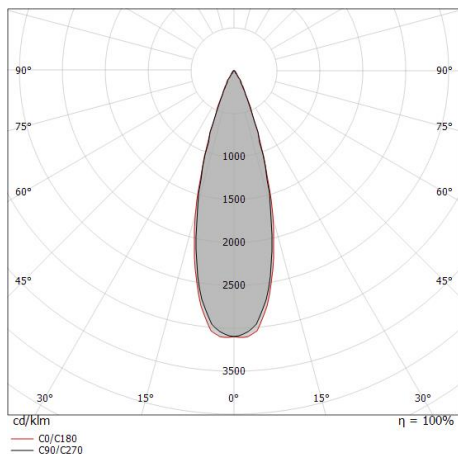
Single emission recessed downlights for outdoor application. The natural white LED light source with a medium flood light distribution is composed of 1 arrayed LEDs with CCT of 4000 K and a CRI 80; the source luminous flux is 1354 lm, with a 150.4 lm/W nominal luminous efficacy.

The device body is made of die-cast aluminium en ab - 46100 and features a black finish, processed by means of open pore anodizing + powder coating; the diffuser is made of extra clear glass - tempered with a silk-screening treatment. The ingress protection degree is IP67; the total weight is of 0.5 kg.

The total absorbed power is 9 W. The power supply cable is included and features a 1 m length.

The device features protection class III and can be ceiling-mounted, with a 86 mm diameter hole (in plasterboard) with an outer casing, code 99749(for concrete or masonry).

Compliant with the EN 60598-1 standard and its specific provisions.



Distance [m]	Cone diameter [m]	illuminance [lx]
0.5	0.28 0.29	E(0°) 13038 E(C90) 15.5° 5890 E(C0) 16.0° 5848
1.0	0.55 0.57	E(0°) 3259 E(C90) 15.5° 1472 E(C0) 16.0° 1462
1.5	0.83 0.86	E(0°) 1449 E(C90) 15.5° 654 E(C0) 16.0° 650
2.0	1.11 1.15	E(0°) 815 E(C90) 15.5° 368 E(C0) 16.0° 366
2.5	1.39 1.43	E(0°) 522 E(C90) 15.5° 236 E(C0) 16.0° 234
3.0	1.66 1.72	E(0°) 362 E(C90) 15.5° 164 E(C0) 16.0° 162

— C0/C180 (Half-peak divergence: 32.0°)  
— C90/C270 (Half-peak divergence: 31.0°)

### Clase de eficiencia energética

Este producto contiene una fuente de luz de clase de eficiencia energética E.

### Características Luminotécnicas

Light Output Ratio (LOR)	78 %
Flujo luminoso (fuente)	1354 lm
Flujo luminoso de luminaria	1069 lm
Consumption	9 W
Rendimiento luminoso de las luminarias	118 lm/W
Temperatura de color	4000 K
Standard Deviation of Colour Matching	2 Step MacAdam
Índice de rendimientos cromático	80 Ra
Temperatura estándar del ambiente de servicio	-20 / +50°C
Temperatura típica sobre el vidrio	40°C

### LED Life / Failure Ratio

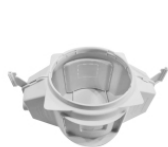
L70 B10 C0 252000h (at Tj 65 Ta 25 )

### UGR

UGR transversal	12.9
UGR axial	12.8
X=4H   Y=8H	S=0.25H
Reflection factor	70/50/20

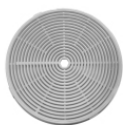
### OPTICAL

Óptica C0/C180	31°
Light distribution simmetry	Symmetrical



Caja de empotrar - (completar con grill universal 99750)  
posición de instalación: techo; tipo instalación: albañilería L=290mm, H=125mm,  
D=190mm

**Code**  
99749



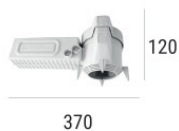
Accesorios para cajas de empotrar - Rejilla universal para Caja exterior 99749

**Code**  
99750



Caja de empotrar  
posición de instalación: techo; tipo instalación: albañilería L=200mm, H=113mm,  
D=137mm.  
Material:polipropileno, color:blanco.

**Code**  
89373



Caja de empotrar  
posición de instalación: techo; tipo instalación: albañilería L=370mm, H=120mm,  
D=200mm.  
Material:polipropileno, color:blanco.

**Code**  
89374