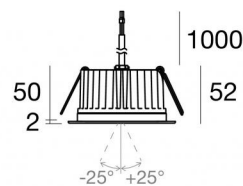




Downlights | 1 arrayLED 9 W DC 24 V | CRI 80  
81244N15



Datos técnicos	
Posición de instalación	Techo
Ambiente de instalación	Exteriores
Fuente de luz	LED
Circuit structure	arrayLED
Óptica	Spot
Light emission direction	downward
Potencia nominal	9 W DC
Flujo luminoso (fuente)	1354 lm
Rango de voltaje de entrada	24 V
CCT / Tone	4000 K
Índice de rendimientos cromático	80 Ra
C.C. / C.V.	CV
Clase de aislamiento	3
IP	IP67
IK	IK10
Test del hilo incandescente	850°
Montaje directo sobre superficies normalmente inflamables	Sí
CE	Sí
Driver incluido.	No
C.V. - C.C. Converter	Convertidor 24V incluido
Artículo regulable	DALI - 1-10V
Orientabilidad	No
Basculación	Sí
ángulo total (plano vertical)	50 °
Practicabilidad	No
Transitabilidad	No
Cable incluido.	Sí
Largo del cable	1 m
Resinado	Sí
Tipología de emisión luminosa	Una emisión
Peso neto	0.5 Kg
Protección descargas electrostáticas	No
Protección contra sobretensiones	No
Características tecnológicas del producto	Acquastop

#### Acabado cuerpo

Material	Aluminio fundido EN AB - 46100
Color	negro
Elaboración	Anodizado de poro abierto + pintado con polvo

#### Acabado difusor

Material	Vidrio extra claro - templado
Color	transparente
Elaboración	Serigrafía

#### Acabado brida

Material	Acero AISI 316L
Color	acero
Elaboración	Cepillado

#### Electrónica



89488  
On/Off Driver 190~250V AC / 180~275V DC 15 W (1 art.)



89179  
On/Off Driver 198~264V AC 24 W (1 - 2 art.)



89359  
On/Off Driver 198~264V AC / 180~275V DC 48 W (1 - 5 art.)



99331  
On/Off Driver 198~264V AC / 176~275V DC 150 W (1 - 16 art.)



99660  
DALI - 1-10V Controller 24V DC 216 W (- art.)



C-E500023  
DALI - 1-10V - Push and Simply Dim Controller 8~53V DC 576 W (- art.)

#### Cables Electrification

Cable connector No

## Downlights | 1 arrayLED 9 W DC 24 V | CRI 80 81244N15

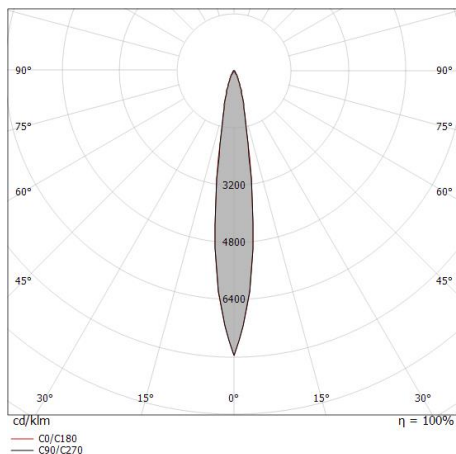
Single emission recessed downlights for outdoor application. The natural white LED light source with a spot light distribution is composed of 1 arrayed LEDs with CCT of 4000 K and a CRI 80; the source luminous flux is 1354 lm, with a 150.4 lm/W nominal luminous efficacy.

The device body is made of die-cast aluminium en ab - 46100 and features a black finish, processed by means of open pore anodizing + powder coating; the diffuser is made of extra clear glass - tempered with a silk-screening treatment. The ingress protection degree is IP67; the total weight is of 0.5 kg.

The total absorbed power is 9 W. The power supply cable is included and features a 1 m length.

The device features protection class III and can be ceiling-mounted, with a 86 mm diameter hole (in plasterboard) with an outer casing, code 99749(for concrete or masonry).

Compliant with the EN 60598-1 standard and its specific provisions.



Distance [m]	Cone diameter [m]	illuminance [lx]
0.5	0.13 0.13	E(0°) 31961 E(C90) 7.4° 15772 E(C0) 7.5° 15577
1.0	0.26 0.26	E(0°) 7990 E(C90) 7.4° 3943 E(C0) 7.5° 3894
1.5	0.39 0.39	E(0°) 3551 E(C90) 7.4° 1752 E(C0) 7.5° 1731
2.0	0.52 0.53	E(0°) 1998 E(C90) 7.4° 986 E(C0) 7.5° 974
2.5	0.65 0.66	E(0°) 1278 E(C90) 7.4° 631 E(C0) 7.5° 623
3.0	0.78 0.79	E(0°) 888 E(C90) 7.4° 438 E(C0) 7.5° 433

Distance [m] Cone diameter [m] illuminance [lx]

— C0/C180 (Half-peak divergence: 15.0°)  
— C90/C270 (Half-peak divergence: 14.8°)

### Clase de eficiencia energética

Este producto contiene una fuente de luz de clase de eficiencia energética E.

### Características Luminotécnicas

Light Output Ratio (LOR)	74 %
Flujo luminoso (fuente)	1354 lm
Flujo luminoso de luminaria	1003 lm
Consumption	9 W
Rendimiento luminoso de las luminarias	111 lm/W
Temperatura de color	4000 K
Standard Deviation of Colour Matching	2 Step MacAdam
Índice de rendimientos cromático	80 Ra

Temperatura estándar del ambiente de servicio -20 / +50°C

Temperatura típica sobre el vidrio 40°C

### LED Life / Failure Ratio

L70 B10 C0 252000h (at Tj 65 Ta 25 )

### UGR

UGR axial	13.4
UGR transversal	13.5
X=4H   Y=8H	S=0.25H
Reflection factor	70/50/20

### OPTICAL

Óptica C0/C180	15°
Light distribution simmetry	Symmetrical



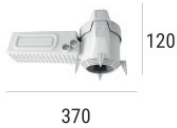
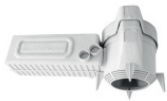
Caja de empotrar

posición de instalación: techo; tipo instalación: albañilería L=200mm, H=113mm, D=137mm.

Material:polipropileno, color:blanco.

**Code**

89373



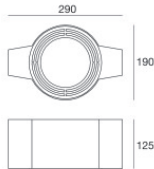
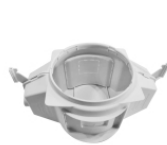
Caja de empotrar

posición de instalación: techo; tipo instalación: albañilería L=370mm, H=120mm, D=200mm.

Material:polipropileno, color:blanco.

**Code**

89374



Caja de empotrar - (completar con grill universal 99750)

posición de instalación: techo; tipo instalación: albañilería L=290mm, H=125mm, D=190mm

**Code**

99749



Accesorios para cajas de empotrar - Rejilla universal para Caja exterior 99749

**Code**

99750