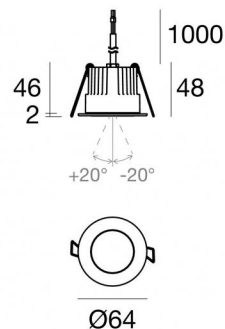




Downlights | 1 x powerLED 4 W DC 350 mA | CRI 80  
81241N30



Datos técnicos	
Posición de instalación	Techo
Ambiente de instalación	Exteriores
Fuente de luz	LED
Circuit structure	powerLED
Óptica	Medium Flood
Light emission direction	downward
Potencia nominal	4 W DC
Flujo luminoso (fuente)	529 lm
Rango de voltaje de entrada	350mA
CCT / Tone	4000 K
Índice de rendimientos cromático	80 Ra
C.C. / C.V.	CC
Clase de aislamiento	3
IP	IP67
IK	IK10
Test del hilo incandescente	850°
Montaje directo sobre superficies normalmente inflamables	Sí
CE	Sí
Driver incluido.	No
Artículo regulable	DALI - 1-10V
Orientabilidad	No
Basculación	Sí
ángulo total (plano vertical)	40 °
Practicabilidad	No
Transitabilidad	No
Cable incluido.	Sí
Largo del cable	1 m
Resinado	Sí
Tipología de emisión luminosa	Una emisión
Peso neto	0.2 Kg
Protección descargas electrostáticas	No
Protección contra sobretensiones	No
Características tecnológicas del producto	Acquastop - TVS

#### Acabado cuerpo

Material	Aluminio fundido EN AB - 46100
Color	negro
Elaboración	Anodizado de poro abierto + pintado con polvo

#### Acabado difusor

Material	Vidrio extra claro - templado
Color	transparente

#### Acabado brida

Material	Acero AISI 316L
Color	acero
Elaboración	Cepillado

#### Electrónica



89421  
On/Off Driver 198~264V AC / 176~275V DC



C-E200006  
On/Off Driver 198~264V AC / 180~275V DC



## Downlights | 1 x powerLED 4 W DC 350 mA | CRI 80 81241N30

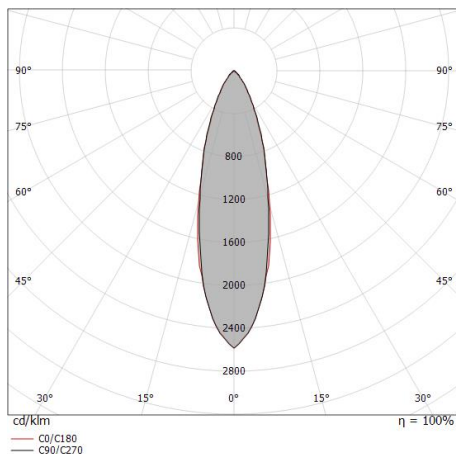
Single emission recessed downlights for outdoor application. The natural white LED light source is composed of 1 powerLEDs with CCT of 4000 K and a CRI 80; the source luminous flux is 529 lm, with a 132.3 lm/W nominal luminous efficacy.

The device body is made of die-cast aluminium en ab - 46100 and features a black finish, processed by means of open pore anodizing + powder coating; the diffuser is made of extra clear glass - tempered. The ingress protection degree is IP67; the total weight is of 0.2 kg. The power supply driver is not provided and is to be ordered separately.

The total absorbed power is 4 W. The power supply cable is included and features a 1 m length.

The device features protection class III and can be ceiling-mounted, with a 55 mm diameter hole (in plasterboard) with an outer casing, code 99749(for concrete or masonry).

Compliant with the EN 60598-1 standard and its specific provisions.



Distance [m]	Cone diameter [m]	illuminance [lx]
0.5	0.25 0.26	E(0°) 3025 E(C90) 14.3° 1385 E(C0) 14.8° 1369
1.0	0.51 0.53	E(0°) 756 E(C90) 14.3° 346 E(C0) 14.8° 342
1.5	0.76 0.79	E(0°) 336 E(C90) 14.3° 154 E(C0) 14.8° 152
2.0	1.02 1.06	E(0°) 189 E(C90) 14.3° 87 E(C0) 14.8° 86
2.5	1.27 1.32	E(0°) 121 E(C90) 14.3° 55 E(C0) 14.8° 55
3.0	1.53 1.59	E(0°) 84 E(C90) 14.3° 38 E(C0) 14.8° 38

— C0/C180 (Half-peak divergence: 29.6°)  
— C90/C270 (Half-peak divergence: 28.6°)

### Clase de eficiencia energética

Este producto contiene una fuente de luz de clase de eficiencia energética E.

### Características Luminotécnicas

Light Output Ratio (LOR)	55 %
Flujo luminoso (fuente)	529 lm
Flujo luminoso de luminaria	293 lm
Consumption	4 W
Rendimiento luminoso de las luminarias	73 lm/W
Temperatura de color	4000 K
Standard Deviation of Colour Matching	3 Step MacAdam
Índice de rendimientos cromático	80 Ra
Temperatura estándar del ambiente de servicio	-20 / +50°C
Temperatura típica sobre el vidrio	40°C

### LED Life / Failure Ratio

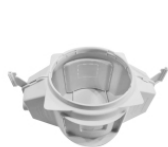
L70 B10 C0 247450h (at Tj 60 Ta 25 )

### UGR

UGR axial	17.2
UGR transversal	17.1
X=4H   Y=8H	S=0.25H
Reflection factor	70/50/20

### OPTICAL

Óptica C0/C180	29°
Light distribution simmetry	Symmetrical



Caja de empotrar - (completar con grill universal 99750)  
posición de instalación: techo; tipo instalación: albañilería L=290mm, H=125mm,  
D=190mm

**Code**  
99749



Accesorios para cajas de empotrar - Rejilla universal para Caja exterior 99749

**Code**  
99750



Caja de empotrar  
posición de instalación: techo; tipo instalación: albañilería L=200mm, H=113mm,  
D=137mm.  
Material:polipropileno, color:blanco.

**Code**  
89373



Caja de empotrar  
posición de instalación: techo; tipo instalación: albañilería L=370mm, H=120mm,  
D=200mm.  
Material:polipropileno, color:blanco.

**Code**  
89374