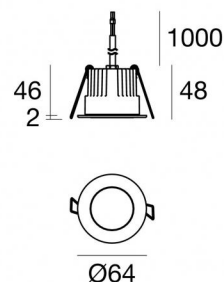


Downlights | 1 x powerLED 5 W DC 24 V | CRI 80  
81226M25



55

Datos técnicos	
Posición de instalación	Techo
Ambiente de instalación	Exteriores
Fuente de luz	LED
Circuit structure	powerLED
Óptica	Elíptico Spot
Light emission direction	downward
Potencia nominal	5 W DC
Flujo luminoso (fuente)	490 lm
Rango de voltaje de entrada	24 V
CCT / Tone	2700 K
Índice de rendimientos cromático	80 Ra
C.C. / C.V.	CV
Clase de aislamiento	3
IP	IP67
IK	IK10
Test del hilo incandescente	850°
Montaje directo sobre superficies normalmente inflamables	Sí
CE	Sí
Driver incluido.	No
C.V. - C.C. Converter	Convertidor 24V incluido
Artículo regulable	DALI - 1-10V
Orientabilidad	No
Basculación	No
Practicabilidad	No
Transitabilidad	No
Cable incluido.	Sí
Largo del cable	1 m
Resinado	Sí
Tipología de emisión luminosa	Una emisión
Peso neto	0.2 Kg
Protección descargas electrostáticas	No
Protección contra sobretensiones	No
Características tecnológicas del producto	Acquastop - TVS

#### Acabado cuerpo

Material	Aluminio fundido EN AB - 46100
Color	negro
Elaboración	Anodizado de poro abierto + pintado con polvo

#### Acabado difusor

Material	Vidrio extra claro - templado
Color	transparente

#### Acabado brida

Material	Acero AISI 316L
Color	acero
Elaboración	Cepillado

#### Electrónica



89488  
On/Off Driver 190~250V AC / 180~275V DC 15 W



89179  
On/Off Driver 198~264V AC 24 W



89359  
On/Off Driver 198~264V AC / 180~275V DC 48 W



99331  
On/Off Driver 198~264V AC / 176~275V DC 150 W



99660  
DALI - 1-10V Controller 24V DC 216 W



C-E500023  
DALI - 1-10V - Push and Simply Dim Controller 8~53V DC 576 W

#### Cables Electrification with converter

Cable connector	No
-----------------	----

Downlights | 1 x powerLED 5 W DC 24 V | CRI 80  
**81226M25**

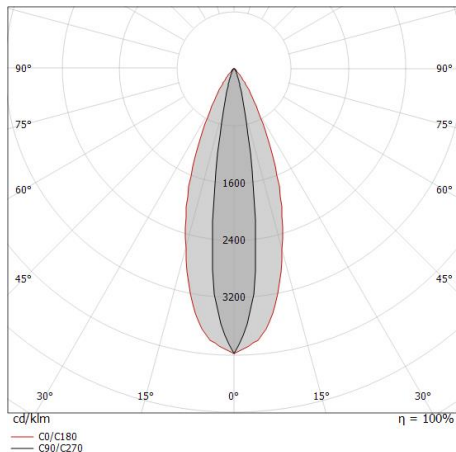
Single emission recessed downlights for outdoor application. The super warm white LED light source with a elliptic spot light distribution is composed of 1 powerled LEDs with CCT of 2700 K and a CRI 80; the source luminous flux is 490 lm, with a 98.0 lm/W nominal luminous efficacy.

The device body is made of die-cast aluminium en ab - 46100 and features a black finish, processed by means of open pore anodizing + powder coating; the diffuser is made of extra clear glass - tempered. The ingress protection degree is IP67; the total weight is of 0.2 kg.

The total absorbed power is 5 W. The power supply cable is included and features a 1 m length.

The device features protection class III and can be ceiling-mounted, with a 55 mm diameter hole (in plasterboard) with an outer casing, code 99749(for concrete or masonry).

Compliant with the EN 60598-1 standard and its specific provisions.



Distance [m]	Cone diameter [m]	Intensity [lx]
0.5	0.15 0.35	E(0°) 5327 E(C90) 2606 E(C0) 2250
1.0	0.30 0.70	E(0°) 1332 E(C90) 652 E(C0) 563
1.5	0.44 1.05	E(0°) 592 E(C90) 290 E(C0) 250
2.0	0.59 1.40	E(0°) 333 E(C90) 163 E(C0) 141
2.5	0.74 1.75	E(0°) 213 E(C90) 104 E(C0) 90
3.0	0.89 2.10	E(0°) 148 E(C90) 72 E(C0) 63

— C0/C180 (Half-peak divergence: 38.6°)  
 — C90/C270 (Half-peak divergence: 16.8°)

### Clase de eficiencia energética

Este producto contiene una fuente de luz de clase de eficiencia energética E.

### Características Luminotécnicas

Light Output Ratio (LOR)	68 %
Flujo luminoso (fuente)	490 lm
Flujo luminoso de luminaria	335 lm
Consumption	5 W
Rendimiento luminoso de las luminarias	67 lm/W
Temperatura de color	2700 K
Standard Deviation of Colour Matching	3 Step MacAdam
Índice de rendimientos cromático	80 Ra
Black Body Locus	On
Temperatura estándar del ambiente de servicio	-20 / +50°C
Temperatura típica sobre el vidrio	40°C

### LED Life / Failure Ratio

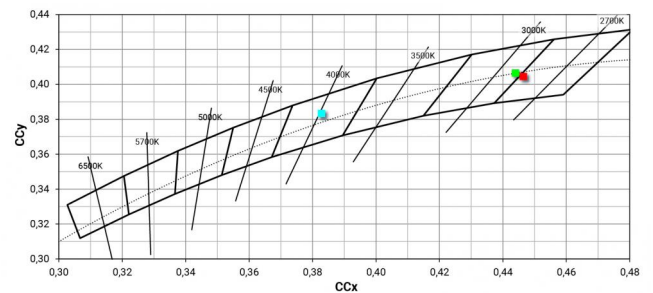
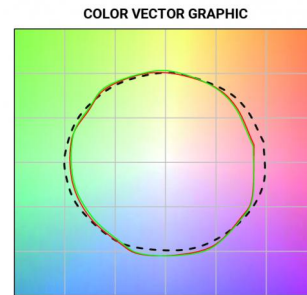
L70 B10 C0 247450h (at Tj 60 Ta 25 )

### UGR

UGR axial	11.5
UGR transversal	17.9
X=4H   Y=8H	S=0.25H
Reflection factor	70/50/20

### OPTICAL

Óptica C90/C270	17°
Óptica C0/C180	39°
Symmetrical 2 assis	





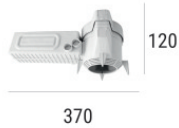
Caja de empotrar

posición de instalación: techo; tipo instalación: albañilería L=200mm, H=113mm, D=137mm.

Material:polipropileno, color:blanco.

**Code**

89373



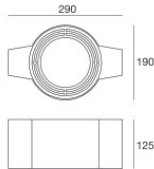
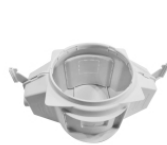
Caja de empotrar

posición de instalación: techo; tipo instalación: albañilería L=370mm, H=120mm, D=200mm.

Material:polipropileno, color:blanco.

**Code**

89374



Caja de empotrar - (completar con grill universal 99750)

posición de instalación: techo; tipo instalación: albañilería L=290mm, H=125mm, D=190mm

**Code**

99749



Accesorios para cajas de empotrar - Rejilla universal para Caja exterior 99749

**Code**

99750