



Downlights | 1 x powerLED 4 W DC 350 mA | CRI 80
81224N15



55

Datos técnicos

Posición de instalación	Techo
Ambiente de instalación	Exteriores
Fuente de luz	LED
Circuit structure	powerLED
Óptica	Spot
Light emission direction	downward
Potencia nominal	4 W DC
Flujo luminoso (fuente)	529 lm
Rango de voltaje de entrada	350mA
CCT / Tone	4000 K
Índice de rendimientos cromático	80 Ra
C.C. / C.V.	CC
Clase de aislamiento	3
IP	IP67
IK	IK10
Test del hilo incandescente	850°
Montaje directo sobre superficies normalmente inflamables	Sí
CE	Sí
Driver incluido.	No
Artículo regulable	DALI - 1-10V
Orientabilidad	No
Basculación	No
Practicabilidad	No
Transitabilidad	No
Cable incluido.	Sí
Largo del cable	1 m
Resinado	Sí
Tipología de emisión luminosa	Una emisión
Peso neto	0.2 Kg
Protección descargas electrostáticas	No
Protección contra sobretensiones	No
Tecnología óptica	Honey comb
Características tecnológicas del producto	Acquastop - TVS

Acabado cuerpo

Material	Aluminio fundido EN AB - 46100
Color	negro
Elaboración	Anodizado de poro abierto + pintado con polvo

Acabado difusor

Material	Vidrio extra claro - templado
Color	transparente

Acabado brida

Material	Acero AISI 316L
Color	acero
Elaboración	Cepillado

Electrónica

89421
On/Off Driver 198~264V AC / 176~275V DC (1 art.)



C-E200004
Push and Simply Dim - DALI-2 Controller (2 - 3 art.)



C-E200006
On/Off Driver 198~264V AC / 180~275V DC (2 - 3 art.)

Cables Electrificación

Cable connector	No
-----------------	----

Downlights | 1 x powerLED 4 W DC 350 mA | CRI 80 81224N15

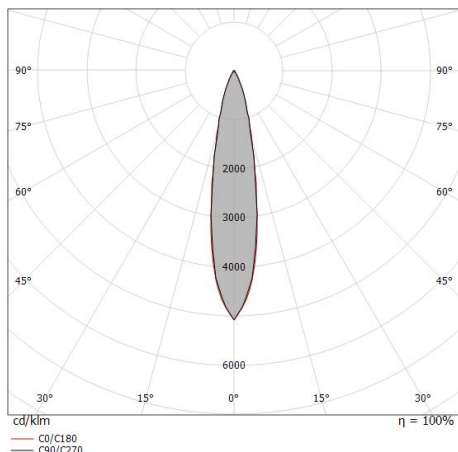
Single emission recessed downlights for outdoor application. The natural white LED light source with a spot light distribution is composed of 1 powerLED LEDs with CCT of 4000 K and a CRI 80; the source luminous flux is 529 lm, with a 132.3 lm/W nominal luminous efficacy.

The device body is made of die-cast aluminium en ab - 46100 and features a black finish, processed by means of open pore anodizing + powder coating; the diffuser is made of extra clear glass - tempered. The ingress protection degree is IP67; the total weight is of 0.2 kg. The power supply driver is not provided and is to be ordered separately.

The total absorbed power is 4 W. The power supply cable is included and features a 1 m length.

The device features protection class III and can be ceiling-mounted, with a 55 mm diameter hole (in plasterboard) with an outer casing, code 99749(for concrete or masonry).

Compliant with the EN 60598-1 standard and its specific provisions.



Distance [m]	Cone diameter [m]	illuminance [lx]
0.5	0.18 0.18	E(0°) 4922 E(C90) 2360 E(C0) 2358
1.0	0.36 0.36	E(0°) 1230 E(C90) 590 E(C0) 590
1.5	0.54 0.55	E(0°) 547 E(C90) 262 E(C0) 262
2.0	0.72 0.73	E(0°) 308 E(C90) 147 E(C0) 147
2.5	0.90 0.91	E(0°) 197 E(C90) 94 E(C0) 94
3.0	1.08 1.09	E(0°) 137 E(C90) 66 E(C0) 66

— C0/C180 (Half-peak divergence: 20.6°)
— C90/C270 (Half-peak divergence: 20.4°)

Clase de eficiencia energética

Este producto contiene una fuente de luz de clase de eficiencia energética E.

Características Luminotécnicas

Light Output Ratio (LOR)	45 %
Flujo luminoso (fuente)	529 lm
Flujo luminoso de luminaria	242 lm
Consumption	4 W
Rendimiento luminoso de las luminarias	60 lm/W
Temperatura de color	4000 K
Standard Deviation of Colour Matching	3 Step MacAdam
Índice de rendimientos cromático	80 Ra

Temperatura estándar del ambiente de servicio -20 / +50°C

Temperatura típica sobre el vidrio 40°C

LED Life / Failure Ratio

L70 B10 C0 247450h (at Tj 60 Ta 25)

UGR

UGR axial	12.8
UGR transversal	13.3
X=4H Y=8H	S=0.25H
Reflection factor	70/50/20

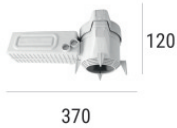
OPTICAL

Óptica C0/C180	20°
Light distribution simmetry	Symmetrical



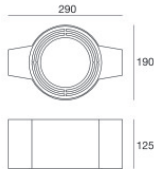
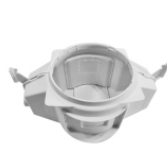
Caja de empotrar
posición de instalación: techo; tipo instalación: albañilería L=200mm, H=113mm,
D=137mm.
Material:polipropileno, color:blanco.

Code
89373



Caja de empotrar
posición de instalación: techo; tipo instalación: albañilería L=370mm, H=120mm,
D=200mm.
Material:polipropileno, color:blanco.

Code
89374



Caja de empotrar - (completar con grill universal 99750)
posición de instalación: techo; tipo instalación: albañilería L=290mm, H=125mm,
D=190mm

Code
99749



Accesorios para cajas de empotrar - Rejilla universal para Caja exterior 99749

Code
99750