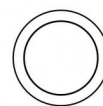
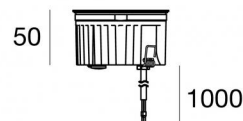


Uplights | 1 x powerLED 3 W DC 24 V | CRI 80
81220W00



Ø85

Datos técnicos	
Tipo	Practicable
Posición de instalación	Piso
Ambiente de instalación	Exteriores
Fuente de luz	LED
Circuit structure	powerLED
Óptica	Difusa
Light emission direction	upward
Potencia nominal	3 W DC
Flujo luminoso (fuente)	266 lm
Rango de voltaje de entrada	24 V
CCT / Tone	3000 K
Índice de rendimientos cromático	80 Ra
C.C. / C.V.	CV
Clase de aislamiento	3
IP	IP68
Restricciones de instalación	No para uso bajo el agua
IK	IK10
Test del hilo incandescente	850°
Montaje directo sobre superficies normalmente inflamables	Sí
CE	Sí
Driver incluido.	No
C.V. - C.C. Converter	Convertidor 24V incluido
Artículo regulable	No
Orientabilidad	No
Basculación	No
Practicabilidad	Sí
Transitabilidad	No
Cable incluido.	Sí
Largo del cable	1 m
Resinado	Sí
Tipología de emisión luminosa	Una emisión
Peso neto	0.5 Kg
Protección descargas electrostáticas	No
Protección contra sobretensiones	No
Características tecnológicas del producto	Acquastop - TVS

Acabado cuerpo

Material	Aluminio fundido EN AB - 46100
Color	negro
Elaboración	Anodizado de poro abierto + pintado con polvo

Acabado difusor

Material	Vidrio templado
Color	Blanco opalino
Elaboración	Pintura antideslizante

Acabado brida

Material	Acero AISI 316L
Color	acero
Elaboración	Cepillado

Electrónica



89488
On/Off Driver 190~250V AC / 180~275V DC 15 W (1 - 4 art.)



89179
On/Off Driver 198~264V AC 24 W (1 - 8 art.)



89359
On/Off Driver 198~264V AC / 180~275V DC 48 W (1 - 16 art.)



99331
On/Off Driver 198~264V AC / 176~275V DC 150 W (1 - 50 art.)



99660
DALI - 1-10V Controller 24V DC 216 W (- art.)



83042
1-10V - Push and Simply Dim - DALI-2 Controller (- art.)



Uplights | 1 x powerLED 3 W DC 24 V | CRI 80 81220W00

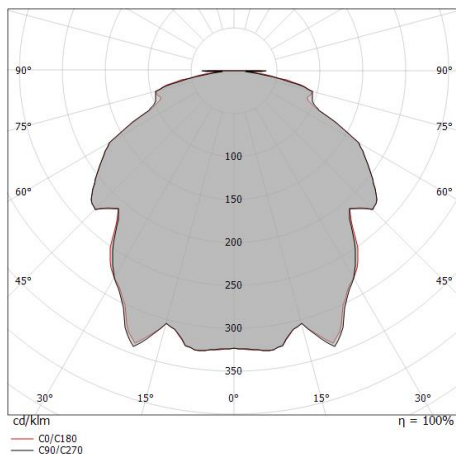
Single emission uplights for outdoor application. The warm white LED light source with a diffused light distribution is composed of 1 powered LEDs with CCT of 3000 K and a CRI 80; the source luminous flux is 266 lm, with a 88.7 lm/W nominal luminous efficacy.

The device body is made of die-cast aluminium en ab - 46100 and features a black finish, processed by means of open pore anodizing + powder coating; the diffuser is made of glass - tempered with a anti-slip painting treatment. The ingress protection degree is IP68; the total weight is of 0.5 kg.

The total absorbed power is 3 W. The power supply cable is included and features a 1 m length.

The device features protection class III and can be floor-mounted with an outer casing, code 99856(for concrete or masonry).

Compliant with the EN 60598-1 standard and its specific provisions.



Distance [m]	Cone diameter [m]	illuminance [lx]
0.5	1.68 1.70	E(0°) 34 E(C90) 2 E(C0) 2
1.0	3.36 3.41	E(0°) 9 E(C90) 1 E(C0) 1
1.5	5.03 5.11	E(0°) 4 E(C90) 0 E(C0) 0
2.0	6.71 6.82	E(0°) 2 E(C90) 0 E(C0) 0
2.5	8.39 8.52	E(0°) 1 E(C90) 0 E(C0) 0
3.0	10.07 10.23	E(0°) 1 E(C90) 0 E(C0) 0

— C0/C180 (Half-peak divergence: 119.2°)
- - C90/C270 (Half-peak divergence: 118.4°)

Clase de eficiencia energética

Este producto contiene una fuente de luz de clase de eficiencia energética D.

Características Luminotécnicas

Light Output Ratio (LOR)	10 %
Flujo luminoso (fuente)	266 lm
Flujo luminoso de luminaria	29 lm
Consumption	3 W
Rendimiento luminoso de las luminarias	9 lm/W
Temperatura de color	3000 K
Standard Deviation of Colour Matching	1.5 Step
Índice de rendimientos cromático	80 Ra
Temperatura estándar del ambiente de servicio	-20 / +50°C
Temperatura típica sobre el vidrio	40°C

LED Life / Failure Ratio

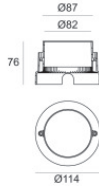
L70 B10 C0 361980h (at Tj 60 Ta 25)

UGR

UGR axial	20.8
UGR transversal	21
X=4H Y=8H	S=0.25H
Reflection factor	70/50/20

OPTICAL

Óptica C0/C180	118°
Light distribution simmetry	Symmetrical



Caja de empotrar

posición de instalación: piso; tipo instalación: albañilería L=114mm, H=76mm, D=114mm.

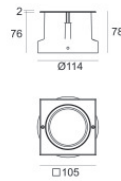
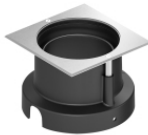
Material:Plástico ABS, color:negro.

Code99651

Caja de empotrar

posición de instalación: piso; tipo instalación: albañilería L=114mm, H=78mm, D=114mm.

Material:Acero AISI 316, color:acero.

Finish**Code**99563

Caja de empotrar

posición de instalación: piso; tipo instalación: albañilería L=105mm, H=76mm, D=105mm.

Material:Plástico ABS, color:negro.

Code99856

Herramienta - Ventosa para extracción de producto

Material:plástico, color:naranja, elaboración :Pintura.

Code83235