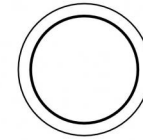
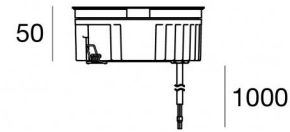




Uplights | 1 arrayLED 13 W DC 24 V | CRI 80
81196N30



Ø125

Datos técnicos	
Tipo	Practicable
Posición de instalación	Piso
Ambiente de instalación	Exteriores
Fuente de luz	LED
Circuit structure	arrayLED
Óptica	Medium Flood
Light emission direction	upward
Potencia nominal	13 W DC
Flujo luminoso (fuente)	1854 lm
Rango de voltaje de entrada	24 V
CCT / Tone	4000 K
Índice de rendimientos cromático	80 Ra
C.C. / C.V.	CV
Clase de aislamiento	3
IP	IP68
Restricciones de instalación	No para uso bajo el agua
IK	IK10
Test del hilo incandescente	850°
Montaje directo sobre superficies normalmente inflamables	Sí
CE	Sí
Driver incluido.	No
C.V. - C.C. Converter	Convertidor 24V incluido
Artículo regulable	No
Orientabilidad	No
Basculación	No
Practicabilidad	Sí
Transitabilidad	No
Cable incluido.	Sí
Largo del cable	1 m
Resinado	Sí
Tipología de emisión luminosa	Una emisión
Peso neto	0.9 Kg
Protección descargas electrostáticas	No
Protección contra sobretensiones	No
Características tecnológicas del producto	Acquastop

Acabado cuerpo

Material	Aluminio fundido EN AB - 46100
Color	negro
Elaboración	Anodizado de poro abierto + pintado con polvo

Acabado difusor

Material	Vidrio extra claro - templado
Color	transparente
Elaboración	Serigrafía

Acabado brida

Material	Acero AISI 316L
Color	acero
Elaboración	Cepillado

Electrónica



89179
On/Off Driver 198-264V AC 24 W



89359
On/Off Driver 198-264V AC / 180-275V DC 48 W



99331
On/Off Driver 198-264V AC / 176-275V DC 150 W



99660
DALI - 1-10V Controller 24V DC 216 W



C-E500023
DALI - 1-10V - Push and Simply Dim Controller 8-53V DC 576 W

Cables Electrificación

Cable connector	No
-----------------	----



Uplights | 1 arrayLED 13 W DC 24 V | CRI 80
81196N30

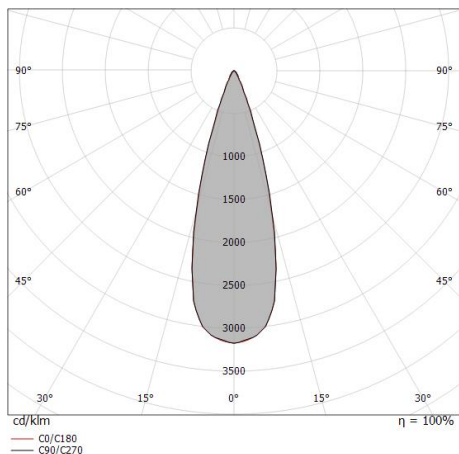
Single emission uplights for outdoor application. The natural white LED light source with a medium flood light distribution is composed of 1 arrayed LEDs with CCT of 4000 K and a CRI 80; the source luminous flux is 1854 lm, with a 142.6 lm/W nominal luminous efficacy.

The device body is made of die-cast aluminium en ab - 46100 and features a black finish, processed by means of open pore anodizing + powder coating; the diffuser is made of extra clear glass - tempered with a silk-screening treatment. The ingress protection degree is IP68; the total weight is of 0.9 kg.

The total absorbed power is 13 W. The power supply cable is included and features a 1 m length.

The device features protection class III and can be floor-mounted with an outer casing, code 99857(for concrete or masonry).

Compliant with the EN 60598-1 standard and its specific provisions.



Distance [m]	Cone diameter [m]	illuminance [lx]
0.5	0.28 0.27	E(0°) 18879 E(C90) 15.5° 8507 E(C0) 15.3° 8568
1.0	0.55 0.55	E(0°) 4730 E(C90) 15.5° 2127 E(C0) 15.3° 2142
1.5	0.83 0.82	E(0°) 2098 E(C90) 15.5° 945 E(C0) 15.3° 952
2.0	1.11 1.08	E(0°) 1180 E(C90) 15.5° 532 E(C0) 15.3° 535
2.5	1.39 1.37	E(0°) 755 E(C90) 15.5° 340 E(C0) 15.3° 343
3.0	1.66 1.64	E(0°) 524 E(C90) 15.5° 236 E(C0) 15.3° 238

Distance [m] Cone diameter [m] illuminance [lx]

— C0/C180 (Half-peak divergence: 30.6°)
— C90/C270 (Half-peak divergence: 31.0°)

Clase de eficiencia energética

Este producto contiene una fuente de luz de clase de eficiencia energética D.

Características Luminotécnicas

Light Output Ratio (LOR)	80 %
Flujo luminoso (fuente)	1854 lm
Flujo luminoso de luminaria	1486 lm
Consumption	13 W
Rendimiento luminoso de las luminarias	114 lm/W
Temperatura de color	4000 K
Standard Deviation of Colour Matching	2 Step MacAdam
Índice de rendimientos cromático	80 Ra
Black Body Locus	On
Temperatura estándar del ambiente de servicio	-20 / +50°C
Temperatura típica sobre el vidrio	40°C

LED Life / Failure Ratio

L70 B10 C0 296960h (at Tj 65 Ta 25)

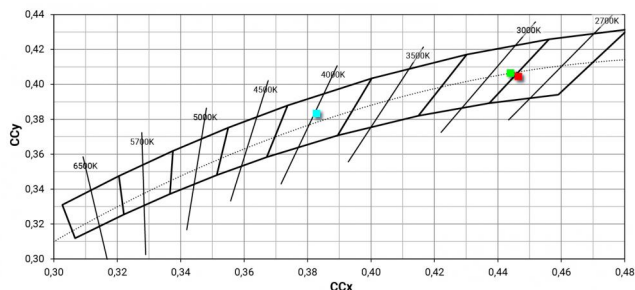
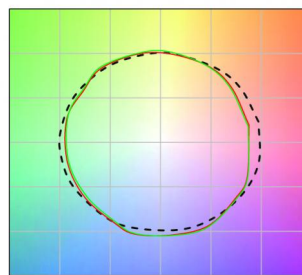
UGR

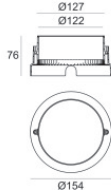
UGR axial	15.2
UGR transversal	15.3
X=4H Y=8H	S=0.25H
Reflection factor	70/50/20

OPTICAL

Óptica C0/C180	31°
Light distribution simmetry	Symmetrical

COLOR VECTOR GRAPHIC





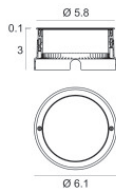
Caja de empotrar

posición de instalación: piso; tipo instalación: albañilería L=154mm, H=76mm, D=154mm.

Material:Plástico ABS, color:negro.

Code

99652



Caja de empotrar

posición de instalación: piso; tipo instalación: albañilería L=105mm, H=76mm, D=105mm.

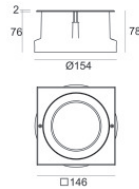
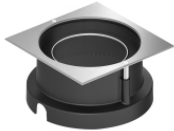
Material:Acero AISI 316, color:acero.

Finish



Code

99564



Caja de empotrar

posición de instalación: piso; tipo instalación: albañilería L=146mm, H=76mm, D=146mm.

Material:Acero AISI 316, color:acero.

Finish



Code

99857