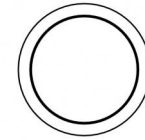
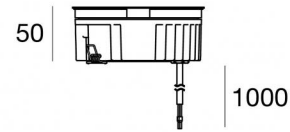




Uplights | arrayLED 0 W DC 350 mA | CRI 80
81193N60



Ø125

Datos técnicos	
Tipo	Practicable
Posición de instalación	Piso
Ambiente de instalación	Exteriores
Fuente de luz	LED
Circuit structure	arrayLED
Óptica	Wide Flood
Light emission direction	upward
Potencia nominal	0 W DC
Rango de voltaje de entrada	350mA
CCT / Tone	4000 K
Índice de rendimientos cromático	80 Ra
C.C. / C.V.	CC
Clase de aislamiento	3
IP	IP68
Restricciones de instalación	No para uso bajo el agua
IK	IK10
Test del hilo incandescente	850°
Montaje directo sobre superficies normalmente inflamables	Sí
CE	Sí
Driver incluido.	No
Artículo regulable	DALI - 1-10V
Orientabilidad	No
Basculación	No
Practicabilidad	Sí
Transitabilidad	No
Cable incluido.	Sí
Largo del cable	1 m
Resinado	Sí
Tipología de emisión luminosa	Una emisión
Peso neto	0.9 Kg
Protección descargas electrostáticas	No
Protección contra sobretensiones	No
Características tecnológicas del producto	Acquastop

Acabado cuerpo

Material	Aluminio fundido EN AB - 46100
Color	negro
Elaboración	Anodizado de poro abierto + pintado con polvo

Acabado difusor

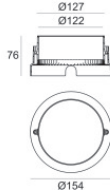
Material	Vidrio extra claro - templado
Color	transparente
Elaboración	Serigrafía

Acabado brida

Material	Acero AISI 316L
Color	acero
Elaboración	Cepillado

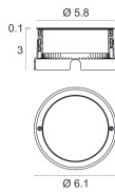
Cables Electrification

Cable connector	No
-----------------	----




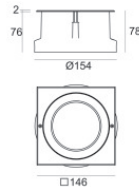
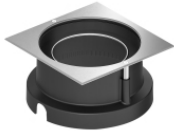
Caja de empotrar
posición de instalación: piso; tipo instalación: albañilería L=154mm, H=76mm, D=154mm.
Material:Plástico ABS, color:negro.

Code
99652




Caja de empotrar
posición de instalación: piso; tipo instalación: albañilería L=105mm, H=76mm, D=105mm.
Material:Acero AISI 316, color:acero.

Finish
 **Code**
99564



Caja de empotrar
posición de instalación: piso; tipo instalación: albañilería L=146mm, H=76mm, D=146mm.
Material:Acero AISI 316, color:acero.

Finish
 **Code**
99857