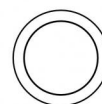
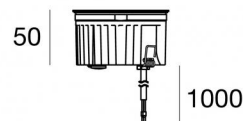


Uplights | 1 arrayLED 9 W DC 24 V | CRI 80  
81191N30



Ø85

| Datos técnicos  |                          |
|---|--------------------------|
| Tipo  | Practicable              |
| Posición de instalación                                   | Piso                     |
| Ambiente de instalación                                   | Exteriores               |
| Fuente de luz   | LED                      |
| Circuit structure   | arrayLED                 |
| Óptica  | Flood                    |
| Light emission direction                                  | upward                   |
| Potencia nominal  | 9 W DC                   |
| Flujo luminoso (fuente)                                   | 1313 lm                  |
| Rango de voltaje de entrada                               | 24 V                     |
| CCT / Tone  | 4000 K                   |
| Índice de rendimientos cromático                          | 80 Ra                    |
| C.C. / C.V.   | CV                       |
| Clase de aislamiento                                      | 3                        |
| IP  | IP68                     |
| Restricciones de instalación                              | No para uso bajo el agua |
| IK  | IK10                     |
| Test del hilo incandescente                               | 850°                     |
| Montaje directo sobre superficies normalmente inflamables | Sí                       |
| CE  | Sí                       |
| Driver incluido.  | No                       |
| C.V. - C.C. Converter                                     | Convertidor 24V incluido |
| Artículo regulable  | No                       |
| Orientabilidad  | No                       |
| Basculación   | No                       |
| Practicabilidad   | Sí                       |
| Transitabilidad   | No                       |
| Cable incluido.   | Sí                       |
| Largo del cable   | 1 m                      |
| Resinado  | Sí                       |
| Tipología de emisión luminosa                             | Una emisión              |
| Peso neto   | 0.5 Kg                   |
| Protección descargas electrostáticas                      | No                       |
| Protección contra sobretensiones                          | No                       |
| Tecnología óptica   | Honey comb               |
| Características tecnológicas del producto                 | Acquastop                |

#### Acabado cuerpo

|             |   |
|-------------|---|
| Material    | Aluminio fundido EN AB - 46100                |
| Color       | negro   |
| Elaboración | Anodizado de poro abierto + pintado con polvo |

#### Acabado difusor

|             |                               |
|-------------|-------------------------------|
| Material    | Vidrio extra claro - templado |
| Color       | transparente                  |
| Elaboración | Serigrafía                    |

#### Acabado brida

|             |                 |
|-------------|-----------------|
| Material    | Acero AISI 316L |
| Color       | acero           |
| Elaboración | Cepillado       |

#### Electrónica



89179  
On/Off Driver 198-264V AC 24 W (1 - 2 art.)



89359  
On/Off Driver 198-264V AC / 180-275V DC 48 W (1 - 5 art.)



99331  
On/Off Driver 198-264V AC / 176-275V DC 150 W (1 art.)



99660  
DALI - 1-10V Controller 24V DC 216 W (1 art.)



C-E500023  
DALI - 1-10V - Push and Simply Dim Controller 8-53V DC 576 W (1 art.)

#### Cables Electrificación

|                 |    |
|-----------------|----|
| Cable connector | No |
|-----------------|----|

Uplights | 1 arrayLED 9 W DC 24 V | CRI 80  
81191N30

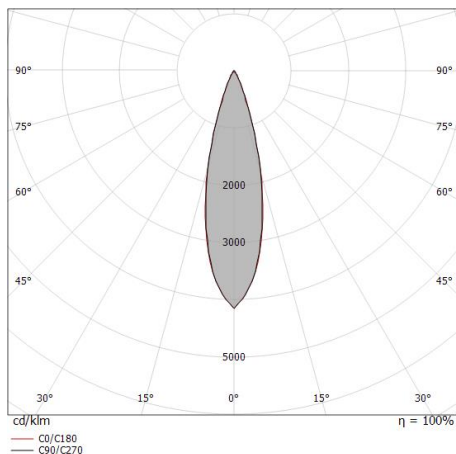
Single emission uplights for outdoor application. The natural white LED light source with a flood light distribution is composed of 1 arrayled LEDs with CCT of 4000 K and a CRI 80; the source luminous flux is 1313 lm, with a 145.9 lm/W nominal luminous efficacy.

The device body is made of die-cast aluminium en ab - 46100 and features a black finish, processed by means of open pore anodizing + powder coating; the diffuser is made of extra clear glass - tempered with a silk-screening treatment. The ingress protection degree is IP68; the total weight is of 0.5 kg.

The total absorbed power is 9 W. The power supply cable is included and features a 1 m length.

The device features protection class III and can be floor-mounted with an outer casing, code 99856(for concrete or masonry).

Compliant with the EN 60598-1 standard and its specific provisions.



| Distance [m] | Cone diameter [m] | illuminance [lx]                         |
|--------------|-------------------|--|
| 0.5          | 0.24<br>0.24      | E(0°) 12543<br>E(C90) 5789<br>E(C0) 5779 |
| 1.0          | 0.48<br>0.48      | E(0°) 3136<br>E(C90) 1447<br>E(C0) 1445  |
| 1.5          | 0.72<br>0.73      | E(0°) 1394<br>E(C90) 643<br>E(C0) 642    |
| 2.0          | 0.96<br>0.97      | E(0°) 784<br>E(C90) 362<br>E(C0) 361     |
| 2.5          | 1.20<br>1.21      | E(0°) 502<br>E(C90) 232<br>E(C0) 231     |
| 3.0          | 1.44<br>1.45      | E(0°) 348<br>E(C90) 161<br>E(C0) 161     |

Distance [m] Cone diameter [m] illuminance [lx]

— C0/C180 (Half-peak divergence: 27.2°)  
— C90/C270 (Half-peak divergence: 27.0°)

### Clase de eficiencia energética

Este producto contiene una fuente de luz de clase de eficiencia energética E.

### Características Luminotécnicas

|   |                |
|---|----------------|
| Light Output Ratio (LOR)                      | 57 %           |
| Flujo luminoso (fuente)                       | 1313 lm        |
| Flujo luminoso de luminaria                   | 757 lm         |
| Consumption                                   | 9 W            |
| Rendimiento luminoso de las luminarias        | 84 lm/W        |
| Temperatura de color                          | 4000 K         |
| Standard Deviation of Colour Matching         | 2 Step MacAdam |
| Índice de rendimientos cromático              | 80 Ra          |
| Black Body Locus                              | On             |
| Temperatura estándar del ambiente de servicio | -20 / +50°C    |
| Temperatura típica sobre el vidrio            | 40°C           |

### LED Life / Failure Ratio

L70 B10 C0 252000h (at Tj 65 Ta 25 )

### UGR

|                   |          |
|-------------------|----------|
| UGR axial         | 10.8     |
| UGR transversal   | 10.6     |
| X=4H   Y=8H       | S=0.25H  |
| Reflection factor | 70/50/20 |

### OPTICAL

|                             |             |
|-----------------------------|-------------|
| Óptica C0/C180              | 27°         |
| Light distribution simmetry | Symmetrical |

### COLOR VECTOR GRAPHIC





Caja de empotrar

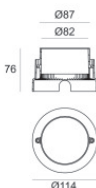
posición de instalación: piso; tipo instalación: albañilería L=114mm, H=78mm, D=114mm.

Material:Acero AISI 316, color:acero.

Finish

Code

99563



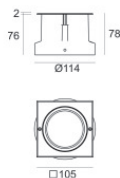
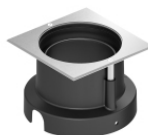
Caja de empotrar

posición de instalación: piso; tipo instalación: albañilería L=114mm, H=76mm, D=114mm.

Material:Plástico ABS, color:negro.

Code

99651



Caja de empotrar

posición de instalación: piso; tipo instalación: albañilería L=105mm, H=76mm, D=105mm.

Material:Plástico ABS, color:negro.

Code

99856