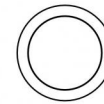




Uplights | 1 arrayLED 9 W DC 24 V | CRI 80
81190M60



Ø85

| Datos técnicos | |
|---|--------------------------|
| Tipo | Practicable |
| Posición de instalación | Piso |
| Ambiente de instalación | Exteriores |
| Fuente de luz | LED |
| Circuit structure | arrayLED |
| Óptica | Wide Flood |
| Light emission direction | upward |
| Potencia nominal | 9 W DC |
| Flujo luminoso (fuente) | 1193 lm |
| Rango de voltaje de entrada | 24 V |
| CCT / Tone | 2700 K |
| Índice de rendimientos cromático | 80 Ra |
| C.C. / C.V. | CV |
| Clase de aislamiento | 3 |
| IP | IP68 |
| Restricciones de instalación | No para uso bajo el agua |
| IK | IK10 |
| Test del hilo incandescente | 850° |
| Montaje directo sobre superficies normalmente inflamables | Sí |
| CE | Sí |
| Driver incluido. | No |
| C.V. - C.C. Converter | Convertidor 24V incluido |
| Artículo regulable | No |
| Orientabilidad | No |
| Basculación | No |
| Practicabilidad | Sí |
| Transitabilidad | No |
| Cable incluido. | Sí |
| Largo del cable | 1 m |
| Resinado | Sí |
| Tipología de emisión luminosa | Una emisión |
| Peso neto | 0.5 Kg |
| Protección descargas electrostáticas | No |
| Protección contra sobretensiones | No |
| Características tecnológicas del producto | Acquastop |

Acabado cuerpo

| | |
|-------------|---|
| Material | Aluminio fundido EN AB - 46100 |
| Color | negro |
| Elaboración | Anodizado de poro abierto + pintado con polvo |

Acabado difusor

| | |
|-------------|-------------------------------|
| Material | Vidrio extra claro - templado |
| Color | transparente |
| Elaboración | Serigrafía |

Acabado brida

| | |
|-------------|-----------------|
| Material | Acero AISI 316L |
| Color | acero |
| Elaboración | Cepillado |

Electrónica



89179
On/Off Driver 198~264V AC 24 W (1 - 2 art.)



89359
On/Off Driver 198~264V AC / 180~275V DC 48 W (1 - 5 art.)



99331
On/Off Driver 198~264V AC / 176~275V DC 150 W (1 - 16 art.)



99660
DALI - 1-10V Controller 24V DC 216 W (- art.)



C-E500023
DALI - 1-10V - Push and Simply Dim Controller 8~53V DC 576 W (- art.)

Cables Electrificación

| | |
|-----------------|----|
| Cable connector | No |
|-----------------|----|



Uplights | 1 arrayLED 9 W DC 24 V | CRI 80 81190M60

Single emission uplights for outdoor application. The super warm white LED light source with a wide flood light distribution is composed of 1 arrayed LEDs with CCT of 2700 K and a CRI 80; the source luminous flux is 1193 lm, with a 132.6 lm/W nominal luminous efficacy.

The device body is made of die-cast aluminium en ab - 46100 and features a black finish, processed by means of open pore anodizing + powder coating; the diffuser is made of extra clear glass - tempered with a silk-screening treatment. The ingress protection degree is IP68; the total weight is of 0.5 kg.

The total absorbed power is 9 W. The power supply cable is included and features a 1 m length.

The device features protection class III and can be floor-mounted with an outer casing, code 99856(for concrete or masonry).

Compliant with the EN 60598-1 standard and its specific provisions.



| Distance [m] | Cone diameter [m] | illuminance [lx] |
|--------------|-------------------|------------------|
| 0.5 | 0.59 | 3677 |
| 1.0 | 1.18 | 919 |
| 1.5 | 1.77 | 409 |
| 2.0 | 2.36 | 230 |
| 2.5 | 2.95 | 147 |
| 3.0 | 3.53 | 102 |

— C0/C180 (Half-peak divergence: 61.2°)
— C90/C270 (Half-peak divergence: 61.0°)

Clase de eficiencia energética

Este producto contiene una fuente de luz de clase de eficiencia energética F.

Características Luminotécnicas

| | |
|---|----------------|
| Light Output Ratio (LOR) | 72 % |
| Flujo luminoso (fuente) | 1193 lm |
| Flujo luminoso de luminaria | 866 lm |
| Consumption | 9 W |
| Rendimiento luminoso de las luminarias | 96 lm/W |
| Temperatura de color | 2700 K |
| Standard Deviation of Colour Matching | 2 Step MacAdam |
| Índice de rendimientos cromático | 80 Ra |
| Black Body Locus | On |
| Temperatura estándar del ambiente de servicio | -20 / +50°C |
| Temperatura típica sobre el vidrio | 40°C |

LED Life / Failure Ratio

L70 B10 C0 252000h (at Tj 65 Ta 25)

UGR

| | |
|-------------------|----------|
| UGR axial | 19.5 |
| UGR transversal | 19.5 |
| X=4H Y=8H | S=0.25H |
| Reflection factor | 70/50/20 |

OPTICAL

| | |
|-----------------------------|-------------|
| Óptica C0/C180 | 61° |
| Light distribution simmetry | Symmetrical |

COLOR VECTOR GRAPHIC





Caja de empotrar

posición de instalación: piso; tipo instalación: albañilería L=114mm, H=78mm, D=114mm.

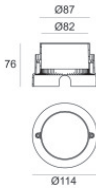
Material:Acero AISI 316, color:acero.

Finish



Code

99563



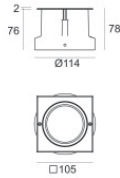
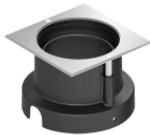
Caja de empotrar

posición de instalación: piso; tipo instalación: albañilería L=114mm, H=76mm, D=114mm.

Material:Plástico ABS, color:negro.

Code

99651



Caja de empotrar

posición de instalación: piso; tipo instalación: albañilería L=105mm, H=76mm, D=105mm.

Material:Plástico ABS, color:negro.

Code

99856