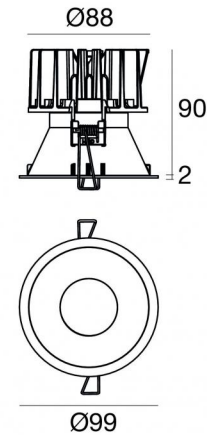


Warp_R EVO



Downlights | 1 arrayLED 9 W DC 700 mA | CRI 80
77369A10



Datos técnicos	
Posición de instalación	Techo
Ambiente de instalación	Interiores
Fuente de luz	LED
Circuit structure	arrayLED
Óptica	Spot
Light emission direction	downward
Potencia nominal	9 W DC
Flujo luminoso (fuente)	892 lm
Rango de voltaje de entrada	700mA
CCT / Tone	2200 K
Índice de rendimientos cromático	80 Ra
C.C. / C.V.	CC
Clase de aislamiento	3
IP	IP40
IP vano óptico	IP65
Test del hilo incandescente	850°
Montaje directo sobre superficies normalmente inflamables	Sí
CE	Sí
Driver incluido.	No
Artículo regulable	DALI - 1-10V
Orientabilidad	No
Basculación	No
Practicabilidad	No
Transitabilidad	No
Cable incluido.	Sí
Largo del cable	0.2 m
Resinado	No
Tipología de emisión luminosa	Una emisión
Peso neto	0.3 Kg
Protección descargas electrostáticas	No
Protección contra sobretensiones	No
Tecnología óptica	Honey comb

Acabado cuerpo

Material	Tecnopolímero
Color	Negro
Elaboración	Pintura

Acabado difusor

Material	Policarbonato resistente a los rayos UV
Color	transparente

Acabado radiador

Material	Aluminio fundido EN AB - 46100
Color	aluminio
Elaboración	Pulido

Electrónica



99147
On/Off Driver 198-264V AC



99735
Multi Power 198-264V AC / 180-275V DC



99733
1-10V Multi Power 198-264V AC / 180-275V DC



C-E100012
Push and Simply Dim - DALI-2 Controller



C-E100016
Push and Simply Dim - DALI-2 Controller



Downlights | 1 arrayLED 9 W DC 700 mA | CRI 80
77369A10

Clase de eficiencia energética

Este producto contiene una fuente de luz de clase de eficiencia energética F.

Características Luminotécnicas

Light Output Ratio (LOR)	57 %
Flujo luminoso (fuente)	892 lm
Flujo luminoso de luminaria	517 lm
Consumption	9 W
Rendimiento luminoso de las luminarias	57 lm/W
Temperatura de color	2200 K
Standard Deviation of Colour Matching	2 Step MacAdam
Índice de rendimientos cromático	80 Ra
Temperatura estándar del ambiente de servicio	-20 / +50°C
Temperatura típica sobre el vidrio	40°C

LED Life / Failure Ratio

UGR

UGR axial	-1.1
UGR transversal	-1.1
X=4H Y=8H	S=0.25H
Reflection factor	70/50/20

OPTICAL

Óptica C0/C180	10°
Light distribution simmetry	Symmetrical

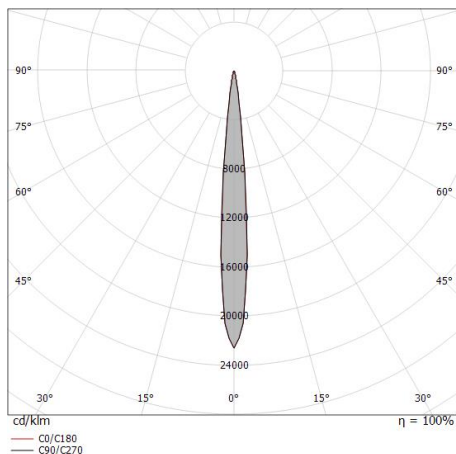
Single emission recessed downlights for indoor application. The ancient white LED light source with a spot light distribution is composed of 1 arrayed LEDs with CCT of 2200 K and a CRI 80; the source luminous flux is 892 lm, with a 99.1 lm/W nominal luminous efficacy.

The device body is made of technopolymer and features a black finish, processed by means of coating; the diffuser is made of uv resistant polycarbonate. The ingress protection degree is IP40; the total weight is of 0.3 kg. The power supply driver is not provided and is to be ordered separately.

The total absorbed power is 9 W. The power supply cable is included and features a 0.2 m length.

The device features protection class III and can be ceiling-mounted, with a 92 mm diameter hole (in plasterboard) with an outer casing, code 89374(for concrete or masonry).

Compliant with the EN 60598-1 standard and its specific provisions.



Distance [m]	Cone diameter [m]	illuminance [lx]
0.5	0.09 0.09	E(0°) 46695 E(C90) 5.1° 23097 E(C0) 4.9° 23380
1.0	0.18 0.17	E(0°) 11674 E(C90) 5.1° 5774 E(C0) 4.9° 5845
1.5	0.27 0.26	E(0°) 5188 E(C90) 5.1° 2566 E(C0) 4.9° 2598
2.0	0.36 0.34	E(0°) 2918 E(C90) 5.1° 1444 E(C0) 4.9° 1461
2.5	0.45 0.43	E(0°) 1868 E(C90) 5.1° 924 E(C0) 4.9° 935
3.0	0.54 0.51	E(0°) 1297 E(C90) 5.1° 642 E(C0) 4.9° 649

— C0/C180 (Half-peak divergence: 9.8°)
— C90/C270 (Half-peak divergence: 10.2°)



Caja de empotrar
posición de instalación: techo; tipo instalación: albañilería L=200mm, H=113mm,
D=137mm.
Material: polipropileno, color: blanco.

Code
89373



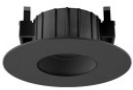
Caja de empotrar
posición de instalación: techo; tipo instalación: albañilería L=370mm, H=120mm,
D=200mm.
Material: polipropileno, color: blanco.

Code
89374



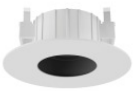
Frontal Kit Quantum_R EVO blanco

Code
83373



Kit frontal Vos_R EVO negro

Code
83378



Frontal Kit Vos EVO blanco

Code
83377



Kit frontal Quantum_R EVO negro

Code
83374



Frontal Kit Warp_R EVO blanco

Code
83375



Kit frontal Warp_R EVO negro

Code
83376



Brida adaptativa frontal blanca para Warp EVO

Code
83395



Brida adaptativa frontal negra para Warp EVO

Code
83390



Frontal Kit Quantum_R EVO dorado

Code
C-K400046



Frontal Kit Quantum_R EVO cobre

Code
C-K400047



Frontal Kit Warp_R EVO cobre

Code
C-K400049



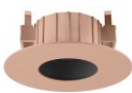
Frontal Kit Warp_R EVO dorado

Code
C-K400048



Frontal Kit Vos EVO dorado

Code
C-K400050



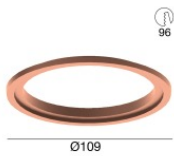
Frontal Kit Vos EVO cobre

Code
C-K400051



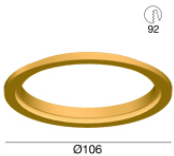
Brida adaptativa frontal oro para Warp EVO

Code
C-K400052



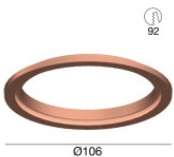
Brida adaptativa frontal cobre para Warp EVO

Code
C-K400053



Brida adaptativa frontal oro para Quantum EVO

Code
C-K400054



Brida adaptativa frontal cobre para Quantum EVO

Code
C-K400055



antideslumbramiento
Tipo antideslumbrante: louvre de nido de abeja.
Material:Pom-C, color:Negro.

Code
83379



Difusor
Tipo de difusor: filtro ellittico

Code
83380



Difusor
Tipo de difusor: filtro estético

Code
83381