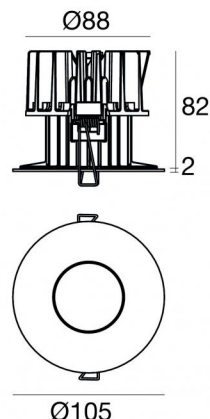
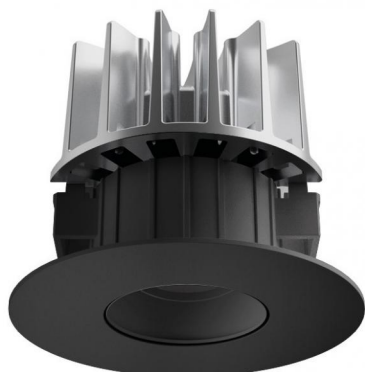




Downlights | 1 arrayLED 14 W DC 400 mA | CRI 90
77359W20



95

Datos técnicos	
Posición de instalación	Techo
Ambiente de instalación	Interiores
Fuente de luz	LED
Circuit structure	arrayLED
Óptica	Flood
Light emission direction	downward
Potencia nominal	14 W DC
Flujo luminoso (fuente)	2318 lm
Rango de voltaje de entrada	400mA
CCT / Tone	3000 K
Índice de rendimientos cromático	90 Ra
C.C. / C.V.	CC
Clase de aislamiento	3
IP	IP40
IP vano óptico	IP65
Test del hilo incandescente	850°
Montaje directo sobre superficies normalmente inflamables	Sí
CE	Sí
Driver incluido.	No
Artículo regulable	DALI - 1-10V
Orientabilidad	No
Basculación	No
Practicabilidad	No
Transitabilidad	No
Cable incluido.	Sí
Largo del cable	0.2 m
Resinado	No
Tipología de emisión luminosa	Una emisión
Peso neto	0.3 Kg
Protección descargas electrostáticas	No
Protección contra sobretensiones	No
Tecnología óptica	Honey comb

Acabado cuerpo

Material	Tecnopolímero
Color	Negro
Elaboración	Pintura


Acabado difusor


Material	Policarbonato resistente a los rayos UV
Color	transparente

Acabado radiador

Material	Aluminio fundido EN AB - 46100
Color	aluminio
Elaboración	Pulido

Electrónica

 99734
Multi Power 198~264V AC / 180~275V DC (1 art.)

 99732
1-10V Multi Power 198~264V AC / 180~275V DC (1 art.)

 83322
Push and Simply Dim - DALI-2 Controller (1 art.)

Cables Electrificación

Cable connector	JST Quick connector Male + Female
-----------------	-----------------------------------

Downlights | 1 arrayLED 14 W DC 400 mA | CRI 90 77359W20

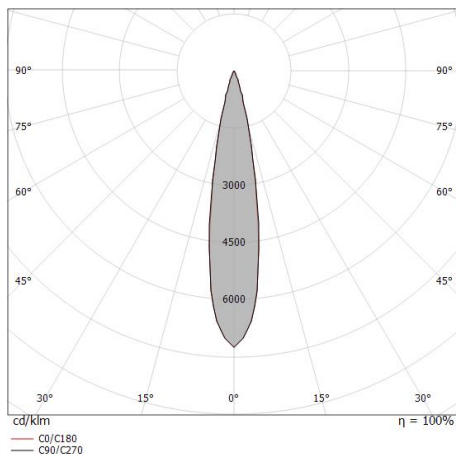
Single emission recessed downlights for indoor application. The warm white LED light source is composed of 1 arrayLEDs with CCT of 3000 K and a CRI 90; the source luminous flux is 2318 lm, with a 165.6 lm/W nominal luminous efficacy.

The device body is made of technopolymer and features a black finish, processed by means of coating; the diffuser is made of uv resistant polycarbonate. The ingress protection degree is IP40; the total weight is of 0.3 kg. The power supply driver is not provided and is to be ordered separately.

The total absorbed power is 14 W. The power supply cable is included and features a 0.2 m length.

The device features protection class III and can be ceiling-mounted, with a 95 mm diameter hole (in plasterboard) with an outer casing, code 83065(for concrete or masonry).

Compliant with the EN 60598-1 standard and its specific provisions.



Distance [m]	Cone diameter [m]	illuminance [lx]
0.5	0.17	E(0°) 36286 E(C90) 17566 E(C0) 17481
1.0	0.34	E(0°) 9071 E(C90) 4352 E(C0) 4370
1.5	0.51	E(0°) 4032 E(C90) 1952 E(C0) 1942
2.0	0.68	E(0°) 2268 E(C90) 1098 E(C0) 1093
2.5	0.85	E(0°) 1451 E(C90) 703 E(C0) 699
3.0	1.03	E(0°) 1008 E(C90) 488 E(C0) 486

— C0/C180 (Half-peak divergence: 19.2°)
— C90/C270 (Half-peak divergence: 19.4°)

Clase de eficiencia energética

Este producto contiene una fuente de luz de clase de eficiencia energética E.

Características Luminotécnicas

Light Output Ratio (LOR)	54 %
Flujo luminoso (fuente)	2318 lm
Flujo luminoso de luminaria	1252 lm
Consumption	14 W
Rendimiento luminoso de las luminarias	89 lm/W
Temperatura de color	3000 K
Standard Deviation of Colour Matching	2 Step MacAdam
Índice de rendimientos cromático	90 Ra
Colour Rendering Index	60 R9
Black Body Locus	On
Temperatura estándar del ambiente de servicio	-20 / +50°C
Temperatura típica sobre el vidrio	40°C

LED Life / Failure Ratio

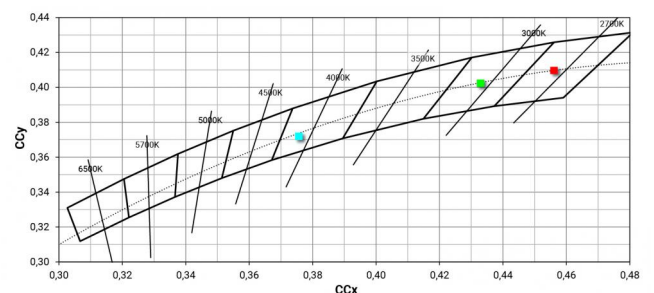
L70 B10 C0 252000h (at Tj 65 Ta 25)

UGR









UGR axial	5.4
UGR transversal	5.4
X=4H Y=8H	S=0.25H
Reflection factor	70/50/20

OPTICAL

Óptica C0/C180 19°
Symmetrical

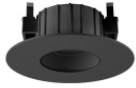




 <p>92 Ø106</p>	Brida adaptativa frontal cobre para Quantum EVO	Code <u>C-K400055</u>
 <p>92 Ø106</p>	Brida adaptativa frontal oro para Quantum EVO	Code <u>C-K400054</u>
 <p>96 Ø109</p>	Brida adaptativa frontal cobre para Warp EVO	Code <u>C-K400053</u>
 <p>96 Ø109</p>	Brida adaptativa frontal oro para Warp EVO	Code <u>C-K400052</u>
	Frontal Kit Vos EVO cobre	Code <u>C-K400051</u>
	Frontal Kit Vos EVO dorado	Code <u>C-K400050</u>
	Frontal Kit Warp_R EVO cobre	Code <u>C-K400049</u>
	Frontal Kit Warp_R EVO dorado	Code <u>C-K400048</u>

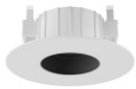


	Frontal Kit Quantum_R EVO cobre	Code <u>C-K400047</u>
	Frontal Kit Quantum_R EVO dorado	Code <u>C-K400046</u>
	Óptica Distribución de la luz: wide flood,Material de revestimiento: policarbonato resistente a los rayos uv	Code <u>83384</u>
	Óptica Distribución de la luz: medium flood,Material de revestimiento: ,policarbonato resistente a los rayos uv,policarbonato resistente a los rayos uv,policarbonato resistente a los rayos uv	Code <u>83383</u>
	Óptica Distribución de la luz: flood,Material de revestimiento: ,policarbonato resistente a los rayos uv,policarbonato resistente a los rayos uv,policarbonato resistente a los rayos uv	Code <u>83382</u>
	Difusor Tipo de difusor: filtro estético	Code <u>83381</u>
	Difusor Tipo de difusor: filtro ellittico	Code <u>83380</u>
	antideslumbramiento Tipo antideslumbrante: louvre de nido de abeja. Material:Pom-C, color:Negro.	Code <u>83379</u>



Kit frontal Vos_R EVO negro

Code
83378



Frontal Kit Vos EVO blanco

Code
83377



Kit frontal Warp_R EVO negro

Code
83376



Frontal Kit Warp_R EVO blanco

Code
83375



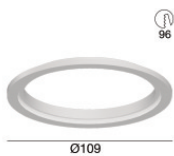
Kit frontal Quantum_R EVO negro

Code
83374



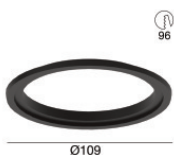
Frontal Kit Quantum_R EVO blanco

Code
83373



Brida adaptativa frontal blanca para Warp EVO









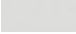
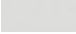
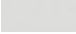
Code
83395



Brida adaptativa frontal negra para Warp EVO

Code
83390



 <p>Ø106</p>	<p>Brida adaptativa frontal blanca para Quantum EVO</p>	<p>Code <u>83391</u></p>				
 <p>Ø106</p>	<p>Brida adaptativa frontal negra para Quantum EVO 9W-14W</p>	<p>Code <u>83392</u></p>				
  <p>113 137 200</p>	<p>Caja de empotrar posición de instalación: techo; tipo instalación: albañilería L=200mm, H=113mm, D=137mm. Material:polipropileno, color:blanco.</p>	<p>Code <u>89373</u></p>				
  <p>120 370</p>	<p>Caja de empotrar posición de instalación: techo; tipo instalación: albañilería L=370mm, H=120mm, D=200mm. Material:polipropileno, color:blanco.</p>	<p>Code <u>89374</u></p>				
  <p>108 109 112</p>	<p>Caja de empotrar posición de instalación: techo; tipo instalación: pladur L=109mm, H=12mm, D=109mm. Material:aluminio, color:Aluminio Anodizado, elaboración :Anodizado.</p>	<table border="1"> <thead> <tr> <th>Finish</th> <th>Code</th> </tr> </thead> <tbody> <tr> <td></td> <td><u>83065</u></td> </tr> </tbody> </table>	Finish	Code		<u>83065</u>
Finish	Code					
	<u>83065</u>					