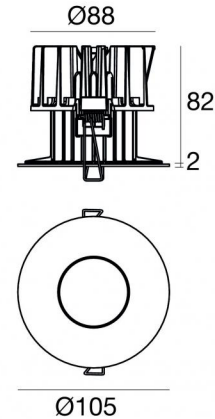
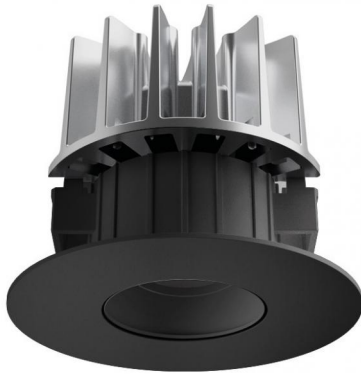




Downlights | 1 arrayLED 9 W DC 700 mA | CRI 90
77337W10



95

Datos técnicos	
Posición de instalación	Techo
Ambiente de instalación	Interiores
Fuente de luz	LED
Circuit structure	arrayLED
Óptica	Spot
Light emission direction	downward
Potencia nominal	9 W DC
Flujo luminoso (fuente)	1119 lm
Rango de voltaje de entrada	700mA
CCT / Tone	3000 K
Índice de rendimientos cromático	90 Ra
C.C. / C.V.	CC
Clase de aislamiento	3
IP	IP40
IP vano óptico	IP65
Test del hilo incandescente	850°
Montaje directo sobre superficies normalmente inflamables	Sí
CE	Sí
Driver incluido.	No
Artículo regulable	DALI - 1-10V
Orientabilidad	No
Basculación	No
Practicabilidad	No
Transitabilidad	No
Cable incluido.	Sí
Largo del cable	0.2 m
Resinado	No
Tipología de emisión luminosa	Una emisión
Peso neto	0.3 Kg
Protección descargas electrostáticas	No
Protección contra sobretensiones	No

Acabado cuerpo

Material	Tecnopolímero
Color	Negro
Elaboración	Pintura

Acabado difusor

Material	Policarbonato resistente a los rayos UV
Color	transparente

Acabado radiador

Material	Aluminio fundido EN AB - 46100
Color	aluminio
Elaboración	Pulido

Electrónica



99147
On/Off Driver 198-264V AC



99735
Multi Power 198-264V AC / 180-275V DC



99733
1-10V Multi Power 198-264V AC / 180-275V DC



C-E100012
Push and Simply Dim - DALI-2 Controller



C-E100016
Push and Simply Dim - DALI-2 Controller

Cables Electrificación

Cable connector	JST Quick connector Male + Female
-----------------	-----------------------------------

Downlights | 1 arrayLED 9 W DC 700 mA | CRI 90 77337W10

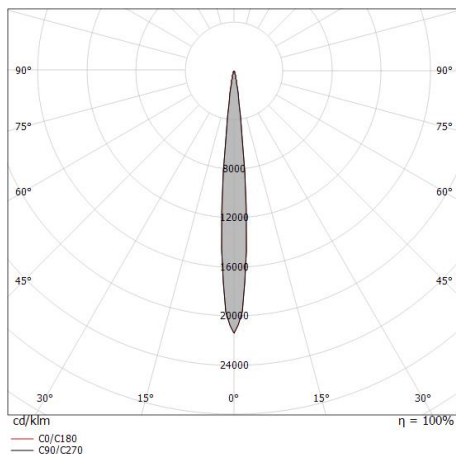
Single emission recessed downlights for indoor application. The warm white LED light source with a spot light distribution is composed of 1 arrayed LEDs with CCT of 3000 K and a CRI 90; the source luminous flux is 1119 lm, with a 124.3 lm/W nominal luminous efficacy.

The device body is made of technopolymer and features a black finish, processed by means of coating; the diffuser is made of uv resistant polycarbonate. The ingress protection degree is IP40; the total weight is of 0.3 kg. The power supply driver is not provided and is to be ordered separately.

The total absorbed power is 9 W. The power supply cable is included and features a 0.2 m length.

The device features protection class III and can be ceiling-mounted, with a 95 mm diameter hole (in plasterboard) with an outer casing, code 83065(for concrete or masonry).

Compliant with the EN 60598-1 standard and its specific provisions.



Distance [m]	Cone diameter [m]	illuminance [lx]
0.5	0.09 0.09	E(0°) 63303 E(C90) 5.2° 31575 E(C0) 4.9° 31761
1.0	0.18 0.17	E(0°) 15826 E(C90) 5.2° 7894 E(C0) 4.9° 7940
1.5	0.27 0.26	E(0°) 7034 E(C90) 5.2° 3508 E(C0) 4.9° 3529
2.0	0.36 0.34	E(0°) 3956 E(C90) 5.2° 1973 E(C0) 4.9° 1985
2.5	0.46 0.43	E(0°) 2532 E(C90) 5.2° 1263 E(C0) 4.9° 1270
3.0	0.55 0.51	E(0°) 1758 E(C90) 5.2° 877 E(C0) 4.9° 882

Distance [m] Cone diameter [m] illuminance [lx]

— C0/C180 (Half-peak divergence: 9.8°)
— C90/C270 (Half-peak divergence: 10.4°)

Clase de eficiencia energética

Este producto contiene una fuente de luz de clase de eficiencia energética E.

Características Luminotécnicas

Light Output Ratio (LOR)	66 %
Flujo luminoso (fuente)	1119 lm
Flujo luminoso de luminaria	740 lm
Consumption	9 W
Rendimiento luminoso de las luminarias	82 lm/W
Temperatura de color	3000 K
Standard Deviation of Colour Matching	2 Step MacAdam
Índice de rendimientos cromático	90 Ra

Temperatura estándar del ambiente de servicio -20 / +50°C

Temperatura típica sobre el vidrio 40°C

LED Life / Failure Ratio

L70 B10 C0 112960h (at Tj 65 Ta 25)

UGR

UGR axial	3.3
UGR transversal	3.3
X=4H Y=8H	S=0.25H
Reflection factor	70/50/20

OPTICAL

Óptica C0/C180	10°
Light distribution simmetry	Symmetrical



Caja de empotrar
posición de instalación: techo; tipo instalación: albañilería L=200mm, H=113mm,
D=137mm.
Material:polipropileno, color:blanco.

Code
89373



Caja de empotrar
posición de instalación: techo; tipo instalación: albañilería L=370mm, H=120mm,
D=200mm.
Material:polipropileno, color:blanco.

Code
89374



Caja de empotrar
posición de instalación: techo; tipo instalación: pladur L=109mm, H=12mm, D=109mm.
Material:aluminio, color:Aluminio Anodizado, elaboración :Anodizado.

Finish
 **Code**
83065



Frontal Kit Quantum_R EVO blanco

Code
83373



Kit frontal Vos_R EVO negro

Code
83378



Frontal Kit Vos EVO blanco

Code
83377



Kit frontal Quantum_R EVO negro

Code
83374



Frontal Kit Warp_R EVO blanco

Code
83375



	<p>Kit frontal Warp_R EVO negro</p>	<p>Code <u>83376</u></p>
	<p>Brida adaptativa frontal blanca para Warp EVO</p>	<p>Code <u>83395</u></p>
	<p>Brida adaptativa frontal negra para Warp EVO</p>	<p>Code <u>83390</u></p>
	<p>Brida adaptativa frontal negra para Quantum EVO 9W-14W</p>	<p>Code <u>83392</u></p>
	<p>Brida adaptativa frontal blanca para Quantum EVO</p>	<p>Code <u>83391</u></p>
	<p>Frontal Kit Quantum_R EVO dorado</p>	<p>Code <u>C-K400046</u></p>
	<p>Frontal Kit Quantum_R EVO cobre</p>	<p>Code <u>C-K400047</u></p>
	<p>Frontal Kit Warp_R EVO cobre</p>	<p>Code <u>C-K400049</u></p>



	Frontal Kit Warp_R EVO dorado	Code <u>C-K400048</u>
	Frontal Kit Vos EVO dorado	Code <u>C-K400050</u>
	Frontal Kit Vos EVO cobre	Code <u>C-K400051</u>
 Ø109	Brida adaptativa frontal oro para Warp EVO	Code <u>C-K400052</u>
 Ø109	Brida adaptativa frontal cobre para Warp EVO	Code <u>C-K400053</u>
 Ø106	Brida adaptativa frontal oro para Quantum EVO	Code <u>C-K400054</u>
 Ø106	Brida adaptativa frontal cobre para Quantum EVO	Code <u>C-K400055</u>
	antideslumbramiento Tipo antideslumbrante: louvre de nido de abeja. Material:Pom-C, color:Negro.	Code <u>83379</u>



Difusor
Tipo de difusor: filtro elíptico

Code
83380



Difusor
Tipo de difusor: filtro estético

Code
83381