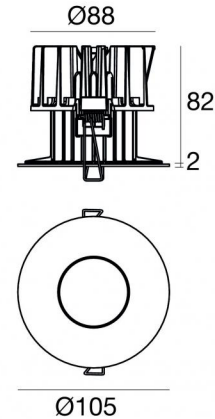
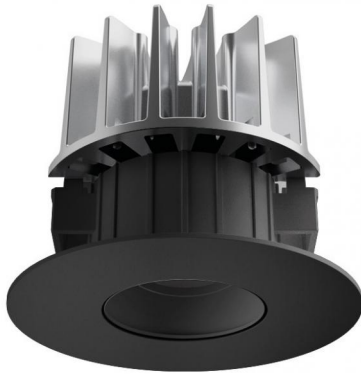




Downlights | 1 arrayLED 14 W DC 400 mA | CRI 90  
77335M30



95

Datos técnicos	
Posición de instalación	Techo
Ambiente de instalación	Interiores
Fuente de luz	LED
Circuit structure	arrayLED
Óptica	Medium Flood
Light emission direction	downward
Potencia nominal	14 W DC
Flujo luminoso (fuente)	2214 lm
Rango de voltaje de entrada	400mA
CCT / Tone	2700 K
Índice de rendimientos cromático	90 Ra
C.C. / C.V.	CC
Clase de aislamiento	3
IP	IP40
IP vano óptico	IP65
Test del hilo incandescente	850°
Montaje directo sobre superficies normalmente inflamables	Sí
CE	Sí
Driver incluido.	No
Artículo regulable	DALI - 1-10V
Orientabilidad	No
Basculación	No
Practicabilidad	No
Transitabilidad	No
Cable incluido.	Sí
Largo del cable	0.2 m
Resinado	No
Tipología de emisión luminosa	Una emisión
Peso neto	0.3 Kg
Protección descargas electrostáticas	No
Protección contra sobretensiones	No

### Acabado cuerpo

Material	Tecnopolímero
Color	Negro
Elaboración	Pintura


### Acabado difusor

Material	Policarbonato resistente a los rayos UV
Color	transparente

### Acabado radiador

Material	Aluminio fundido EN AB - 46100
Color	aluminio
Elaboración	Pulido

### Electrónica

 99734  
Multi Power 198~264V AC / 180~275V DC

 99732  
1-10V Multi Power 198~264V AC / 180~275V DC

 83322  
Push and Simply Dim - DALI-2 Controller

### Cables Electrificación

Cable connector	JST Quick connector Male + Female
-----------------	-----------------------------------

## Downlights | 1 arrayLED 14 W DC 400 mA | CRI 90 77335M30

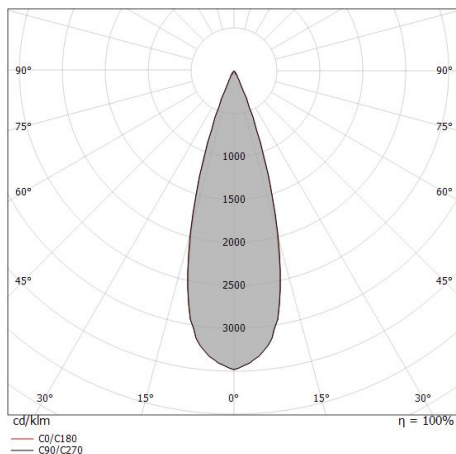
Single emission recessed downlights for indoor application. The super warm white LED light source with a medium flood light distribution is composed of 1 arrayed LEDs with CCT of 2700 K and a CRI 90; the source luminous flux is 2214 lm, with a 158.1 lm/W nominal luminous efficacy.

The device body is made of technopolymer and features a black finish, processed by means of coating; the diffuser is made of uv resistant polycarbonate. The ingress protection degree is IP40; the total weight is of 0.3 kg. The power supply driver is not provided and is to be ordered separately.

The total absorbed power is 14 W. The power supply cable is included and features a 0.2 m length.

The device features protection class III and can be ceiling-mounted, with a 95 mm diameter hole (in plasterboard) with an outer casing, code 83065(for concrete or masonry).

Compliant with the EN 60598-1 standard and its specific provisions.



Distance [m]	Cone diameter [m]	illuminance [lx]
0.5	0.28 0.28	E(0°) 23099 E(C90) 15.9° 10386 E(C0) 15.8° 10297
1.0	0.57 0.57	E(0°) 5775 E(C90) 15.9° 2597 E(C0) 15.8° 2574
1.5	0.85 0.85	E(0°) 2567 E(C90) 15.9° 1154 E(C0) 15.8° 1144
2.0	1.14 1.13	E(0°) 1444 E(C90) 15.9° 649 E(C0) 15.8° 644
2.5	1.42 1.41	E(0°) 924 E(C90) 15.9° 415 E(C0) 15.8° 412
3.0	1.71 1.70	E(0°) 642 E(C90) 15.9° 289 E(C0) 15.8° 286

Distance [m] Cone diameter [m] illuminance [lx]

— C0/C180 (Half-peak divergence: 31.6°)  
— C90/C270 (Half-peak divergence: 31.8°)

### Clase de eficiencia energética

Este producto contiene una fuente de luz de clase de eficiencia energética E.

### Características Luminotécnicas

Light Output Ratio (LOR)	74 %
Flujo luminoso (fuente)	2214 lm
Flujo luminoso de luminaria	1658 lm
Consumption	14 W
Rendimiento luminoso de las luminarias	118 lm/W
Temperatura de color	2700 K
Standard Deviation of Colour Matching	2 Step MacAdam
Índice de rendimientos cromático	90 Ra
Colour Rendering Index	60 R9
Black Body Locus	On
Temperatura estándar del ambiente de servicio	-20 / +50°C
Temperatura típica sobre el vidrio	40°C

### LED Life / Failure Ratio

L70 B10 C0 252000h (at Tj 65 Ta 25 )

### UGR

UGR axial	8.4
UGR transversal	8.4
X=4H   Y=8H	S=0.25H
Reflection factor	70/50/20

### OPTICAL

Óptica C0/C180 32°  
Symmetrical





Caja de empotrar  
 posición de instalación: techo; tipo instalación: albañilería L=200mm, H=113mm,  
 D=137mm.  
 Material:polipropileno, color:blanco.

**Code**  
89373



Caja de empotrar  
 posición de instalación: techo; tipo instalación: albañilería L=370mm, H=120mm,  
 D=200mm.  
 Material:polipropileno, color:blanco.

**Code**  
89374



Caja de empotrar  
 posición de instalación: techo; tipo instalación: pladur L=109mm, H=12mm, D=109mm.  
 Material:aluminio, color:Aluminio Anodizado, elaboración :Anodizado.

**Finish**  
 **Code**  
83065



Frontal Kit Quantum\_R EVO blanco

**Code**  
83373



Kit frontal Vos\_R EVO negro

**Code**  
83378



Frontal Kit Vos EVO blanco

**Code**  
83377



Kit frontal Quantum\_R EVO negro

**Code**  
83374



Frontal Kit Warp\_R EVO blanco

**Code**  
83375



	Kit frontal Warp_R EVO negro	<b>Code</b> <u>83376</u>
	Brida adaptativa frontal blanca para Warp EVO	<b>Code</b> <u>83395</u>
	Brida adaptativa frontal negra para Warp EVO	<b>Code</b> <u>83390</u>
	Brida adaptativa frontal negra para Quantum EVO 9W-14W	<b>Code</b> <u>83392</u>
	Brida adaptativa frontal blanca para Quantum EVO	<b>Code</b> <u>83391</u>
	Frontal Kit Quantum_R EVO dorado	<b>Code</b> <u>C-K400046</u>
	Frontal Kit Quantum_R EVO cobre	<b>Code</b> <u>C-K400047</u>
	Frontal Kit Warp_R EVO cobre	<b>Code</b> <u>C-K400049</u>



	Frontal Kit Warp_R EVO dorado	<b>Code</b> <u>C-K400048</u>
	Frontal Kit Vos EVO dorado	<b>Code</b> <u>C-K400050</u>
	Frontal Kit Vos EVO cobre	<b>Code</b> <u>C-K400051</u>
 Ø109	Brida adaptativa frontal oro para Warp EVO	<b>Code</b> <u>C-K400052</u>
 Ø109	Brida adaptativa frontal cobre para Warp EVO	<b>Code</b> <u>C-K400053</u>
 Ø106	Brida adaptativa frontal oro para Quantum EVO	<b>Code</b> <u>C-K400054</u>
 Ø106	Brida adaptativa frontal cobre para Quantum EVO	<b>Code</b> <u>C-K400055</u>
	antideslumbramiento Tipo antideslumbrante: louvre de nido de abeja. Material:Pom-C, color:Negro.	<b>Code</b> <u>83379</u>



	<p>Difusor Tipo de difusor: filtro elíptico</p>	<p><b>Code</b> <u>83380</u></p>
	<p>Difusor Tipo de difusor: filtro estético</p>	<p><b>Code</b> <u>83381</u></p>
	<p>Óptica Distribución de la luz: flood,Material de revestimiento: policarbonato resistente a los rayos uv</p>	<p><b>Code</b> <u>83382</u></p>
	<p>Óptica Distribución de la luz: medium flood,Material de revestimiento: ,policarbonato resistente a los rayos uv,policarbonato resistente a los rayos uv,policarbonato resistente a los rayos uv</p>	<p><b>Code</b> <u>83383</u></p>
	<p>Óptica Distribución de la luz: wide flood,Material de revestimiento: ,policarbonato resistente a los rayos uv,policarbonato resistente a los rayos uv,policarbonato resistente a los rayos uv</p>	<p><b>Code</b> <u>83384</u></p>