

# Buzzer



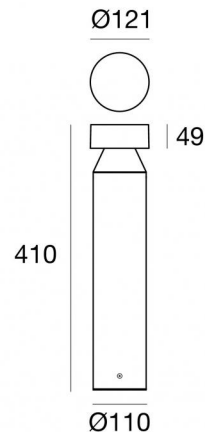
Columnas & Bolardos  
1 arrayLED 10 W AC 200-264 V AC | CRI 80  
**76890W00**



360° light



180° light



Datos técnicos	
Tipo	Balizas
Posición de instalación	Piso
Ambiente de instalación	Exteriores
Fuente de luz	LED
Circuit structure	arrayLED
Óptica	Asymmetric 360°
Light emission direction	downward
Potencia nominal	10 W AC
Flujo luminoso (fuente)	1150 lm
Rango de voltaje de entrada	200-264V
CCT / Tone	3000 K
Índice de rendimientos cromático	80 Ra
C.C. / C.V.	AC
Clase de aislamiento	1
IP	IP65
IK	IK09
Test del hilo incandescente	850°
Montaje directo sobre superficies normalmente inflamables	Sí
CE	Sí
Artículo regulable	No
Orientabilidad	No
Basculación	No
Practicabilidad	No
Transitabilidad	No
Cable incluido.	No
Resinado	Sí
Tipología de emisión luminosa	Emissione Radiale
Peso neto	1.35 Kg
Protección descargas electrostáticas	No
Protección contra sobretensiones	1.5 KV

Acabado cuerpo	
Material	Aluminio fundido EN AB - 46100
Color	gris
Elaboración	Anodizado de poro abierto + pintado con polvo
Acabado difusor	
Material	Policarbonato resistente a los rayos UV
Color	transparente
Acabado base	
Material	Aluminio fundido EN AB - 46100
Color	gris
Elaboración	Anodizado de poro abierto + pintado con polvo

Columnas & Bolardos | 1 arrayLED 10 W AC 200-264 V AC | CRI 80  
76890W00

Radial diffusion bollard & pole for outdoor application. The warm white LED light source with a asymmetric 360° light distribution is composed of 1 arrayed LEDs with CCT of 3000 K and a CRI 80; the source luminous flux is 1150 lm, with a 115.0 lm/W nominal luminous efficacy.

The device body is made of die-cast aluminium en ab - 46100 and features a grey ral 7021 finish, processed by means of open pore anodizing + powder coating; the diffuser is made of uv resistant polycarbonate. The ingress protection degree is IP65; the total weight is of 1.35 kg.

The total absorbed power is 10 W.

The device features protection class I and can be floor-mounted.

Compliant with the EN 60598-1 standard and its specific provisions.

#### Clase de eficiencia energética

Este producto contiene una fuente de luz de clase de eficiencia energética E.

#### Características Luminotécnicas

Light Output Ratio (LOR)	22 %
Flujo luminoso (fuente)	1150 lm
Flujo luminoso de luminaria	255 lm
Consumption	10 W
Rendimiento luminoso de las luminarias	25 lm/W
Temperatura de color	3000 K
Standard Deviation of Colour Matching	3 Step MacAdam
Índice de rendimientos cromático	80 Ra

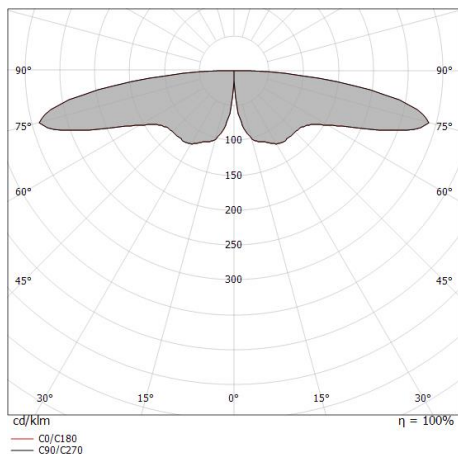
Temperatura estándar del ambiente de servicio -20 / +50°C

Temperatura típica sobre el vidrio 40°C

#### OPTICAL

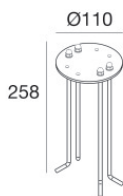
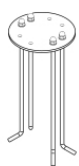
Óptica C0/C180 168°

Light distribution simmetry Symmetrical





Buzzer | Bollard & Pole | Accessories  
**76890W00**



Piquete - Pernos de acero inoxidable con plantilla de posicionamiento  
Material de revestimiento: acero

**Code**

W-F900001