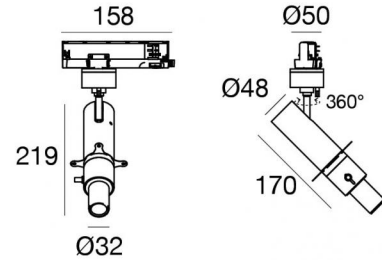


# Pound Shaper\_distance



Proyectores | 198-264 V  
1 arrayLED 11 W DC - 13 W AC | CRI 98  
**76667W66**



Datos técnicos	
Tipo	Carril
Posición de instalación	Techo
Ambiente de instalación	Interiores
Fuente de luz	LED
Circuit structure	arrayLED
Óptica	Shaper Long Distance
Light emission direction	frontal
Potencia nominal	11 W DC
Poder total	13 W
Flujo luminoso (fuente)	1389 lm
Tensión nominal de entrada	220 - 240 V AC
Rango de voltaje de entrada	198 - 264 V AC
Frequency	50 - 60 Hz
CCT / Tone	3000 K
Índice de rendimientos cromático	98 Ra
C.C. / C.V.	AC
Clase de aislamiento	2
IP	IP20
Test del hilo incandescente	850°
Montaje directo sobre superficies normalmente inflamables	Sí
CE	Sí
Driver incluido.	driver
Artículo regulable	Dimming on Board
Orientabilidad	Orientabile
ángulo total (plano vertical)	90 °
ángulo total (plano horizontal)	360 °
Basculación	No
Practicabilidad	No
Transitabilidad	No
Cable incluido.	No
Resinado	No
Tipología de emisión luminosa	Una emisión
Peso neto	0.54 Kg
Protección descargas electrostáticas	Sí
Protección contra sobretensiones	2 KV

Acabado cuerpo	
Material	Aluminio fundido EN AB - 46100
Color	Blanco
Elaboración	Recubrimiento en polvo

# Pound Shaper\_distance



Proyectores | 198-264 V | 1 arrayLED 11 W DC - 13 W AC | CRI 98  
76667W66

Single emission projectors for indoor application. The warm white LED light source with a shaper long distance light distribution is composed of 1 arrayed LEDs with CCT of 3000 K and a CRI 98; the source luminous flux is 1389 lm, with a 126.3 lm/W nominal luminous efficacy.

The device body is made of die-cast aluminium en ab - 46100 and features a white finish, processed by means of powder coating. The ingress protection degree is IP20; the total weight is of 0.54 kg.

The total absorbed power is 13 W.

The device features protection class II and can be ceiling-mounted.

Compliant with the EN 60598-1 standard and its specific provisions.

## Clase de eficiencia energética

Este producto contiene una fuente de luz de clase de eficiencia energética F.

## Características Luminotécnicas

Light Output Ratio (LOR)	7 %
Flujo luminoso (fuente)	1389 lm
Flujo luminoso de luminaria	99 lm
Consumption	13 W
Rendimiento luminoso de las luminarias	7 lm/W
Temperatura de color	3000 K
Standard Deviation of Colour Matching	2 Step MacAdam
Índice de rendimientos cromático	98 Ra
Black Body Locus	On
Temperatura estándar del ambiente de servicio	-20 / +50°C
Temperatura típica sobre el vidrio	45°C

## LED Life / Failure Ratio

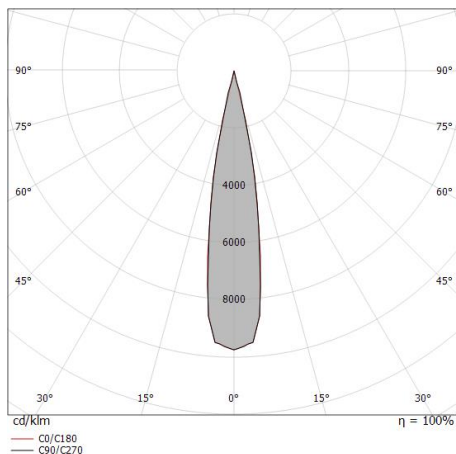
L70 B10 C0 252000h (at Tj 65 Ta 25 )

## UGR

UGR axial	-9.9
UGR transversal	-9.9
X=4H   Y=8H	S=0.25H
Reflection factor	70/50/20

## OPTICAL

Óptica C0/C180	19°
Light distribution simmetry	Symmetrical



Distance [m]	Cone diameter [m]	illuminance [lx]
0.5	0.17 0.17	E(0°) 3822 E(C90) 1838 E(C0) 1865
1.0	0.35 0.34	E(0°) 955 E(C90) 459 E(C0) 466
1.5	0.52 0.51	E(0°) 425 E(C90) 204 E(C0) 207
2.0	0.69 0.68	E(0°) 239 E(C90) 115 E(C0) 117
2.5	0.86 0.85	E(0°) 153 E(C90) 74 E(C0) 75
3.0	1.04 1.03	E(0°) 106 E(C90) 51 E(C0) 52

— C0/C180 (Half-peak divergence: 19.4°)  
— C90/C270 (Half-peak divergence: 19.6°)

## COLOR VECTOR GRAPHIC



# Pound Shaper\_distance



Pound Shaper\_distance | Projectors | Accessories  
**76667W66**



Fuente de alimentación  
Material:PC, color:blanco.

**Code**  
81033



Fuente de alimentación  
Material:PC, color:blanco.

**Code**  
81036



Fuente de alimentación  
Material:PC, color:negro.

**Code**  
81037



Fuente de alimentación  
Material:PC, color:negro.

**Code**  
81034



Tapón  
Material:PC, color:blanco.

**Code**  
80999



Tapón  
Material:PC, color:negro.

**Code**  
81000



Tapón  
Material:PC, color:blanco.

**Code**  
81002



Tapón  
Material:PC, color:negro.

**Code**  
81003

# Pound Shaper\_distance



Pound Shaper\_distance | Projectors | Accessories  
**76667W66**



Tapón  
 Material:blanco.

**Code**  
81084



Tapón  
 Material:negro, color:negro.

**Code**  
81085



Rosetón  
 Material:plástico, color:blanco.

**Code**  
81012



Rosetón  
 Material:plástico, color:negro.

**Code**  
81014



Rosetón  
 Material:plástico, color:blanco.

**Code**  
81013



Rosetón  
 Material:plástico, color:negro.

**Code**  
81015



Soporte  
 L=35mm, H=14mm, D=24mm.  
 Material:aluminio, color:pulido.

**Finish**  
 Anod. Al. **Code**  
81086



Soporte  
 L=180mm, H=24mm, D=26mm.  
 Material:aluminio, color:Aluminio Anodizado, elaboración :Anodizado.

**Finish**  
 Anod. Al. **Code**  
81024

# Pound Shaper\_distance



Pound Shaper\_distance | Projectors | Accessories  
76667W66



**Soporte**  
L=180mm, H=24mm, D=20mm.  
Material:aluminio, color:blanco RAL 9010, elaboración :Pintura.

Finish	Code
White	81025



**Soporte**  
L=180mm, H=24mm, D=20mm.  
Material:aluminio, color:negro RAL 9005, elaboración :Pintura.

Finish	Code
Black	81026



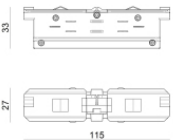
**Soporte**  
L=35mm, H=14mm, D=24mm.  
Material:aluminio, color:blanco, elaboración :Pintura.

Finish	Code
White	81087



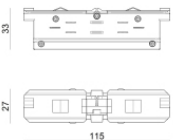
**Soporte**  
L=35mm, H=14mm, D=24mm.  
Material:aluminio, color:Negro, elaboración :Pintura.

Finish	Code
Black	81088



**Unión**  
Tipo lineal.  
Material:PC, color:blanco.

Finish	Code
White	81039



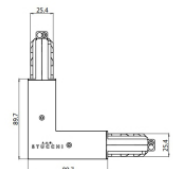
**Unión**  
Tipo lineal.  
Material:PC, color:negro.

Finish	Code
Black	81040



**Unión**  
Tipo lineal.  
Material:PC, color:blanco.

Finish	Code
White	81042



**Unión**  
Tipo lineal.  
Material:PC, color:blanco.

Finish	Code
White	81045

# Pound Shaper\_distance



Pound Shaper\_distance | Projectors | Accessories  
**76667W66**

		<p>Unión                      Tipo linear.                      Material:PC, color:blanco.</p>	<table border="1"> <thead> <tr> <th>Finish</th> <th>Code</th> </tr> </thead> <tbody> <tr> <td>White</td> <td>81048</td> </tr> </tbody> </table>	Finish	Code	White	81048
Finish	Code						
White	81048						
		<p>Unión                      Tipo flexible curve.                      Material:PC, color:blanco.</p>	<table border="1"> <thead> <tr> <th>Finish</th> <th>Code</th> </tr> </thead> <tbody> <tr> <td>White</td> <td>81066</td> </tr> </tbody> </table>	Finish	Code	White	81066
Finish	Code						
White	81066						
		<p>Unión                      Tipo linear.                      Material:PC, color:blanco.</p>	<table border="1"> <thead> <tr> <th>Finish</th> <th>Code</th> </tr> </thead> <tbody> <tr> <td>White</td> <td>81063</td> </tr> </tbody> </table>	Finish	Code	White	81063
Finish	Code						
White	81063						
		<p>Unión                      Tipo linear.                      Material:PC, color:blanco.</p>	<table border="1"> <thead> <tr> <th>Finish</th> <th>Code</th> </tr> </thead> <tbody> <tr> <td>White</td> <td>81051</td> </tr> </tbody> </table>	Finish	Code	White	81051
Finish	Code						
White	81051						
		<p>Unión                      Tipo linear.                      Material:PC, color:blanco.</p>	<table border="1"> <thead> <tr> <th>Finish</th> <th>Code</th> </tr> </thead> <tbody> <tr> <td>White</td> <td>81054</td> </tr> </tbody> </table>	Finish	Code	White	81054
Finish	Code						
White	81054						
		<p>Unión                      Tipo linear.                      Material:PC, color:blanco.</p>	<table border="1"> <thead> <tr> <th>Finish</th> <th>Code</th> </tr> </thead> <tbody> <tr> <td>White</td> <td>81057</td> </tr> </tbody> </table>	Finish	Code	White	81057
Finish	Code						
White	81057						
		<p>Unión                      Tipo linear.                      Material:PC, color:blanco.</p>	<table border="1"> <thead> <tr> <th>Finish</th> <th>Code</th> </tr> </thead> <tbody> <tr> <td>White</td> <td>81060</td> </tr> </tbody> </table>	Finish	Code	White	81060
Finish	Code						
White	81060						
		<p>Unión                      Tipo linear.                      Material:PC, color:negro.</p>	<table border="1"> <thead> <tr> <th>Finish</th> <th>Code</th> </tr> </thead> <tbody> <tr> <td>Black</td> <td>81043</td> </tr> </tbody> </table>	Finish	Code	Black	81043
Finish	Code						
Black	81043						

# Pound Shaper\_distance



Pound Shaper\_distance | Projectors | Accessories  
76667W66

		<p>Unión</p> <p>Tipo linear.</p> <p>Material:PC, color:negro.</p>	<p><b>Finish</b></p> <p>Black</p>	<p><b>Code</b></p> <p>81046</p>
		<p>Unión</p> <p>Tipo linear.</p> <p>Material:PC, color:negro.</p>	<p><b>Finish</b></p> <p>Black</p>	<p><b>Code</b></p> <p>81049</p>
		<p>Unión</p> <p>Tipo flexible curve.</p> <p>Material:PC, color:negro.</p>	<p><b>Finish</b></p> <p>Black</p>	<p><b>Code</b></p> <p>81067</p>
		<p>Unión</p> <p>Tipo linear.</p> <p>Material:PC, color:negro.</p>	<p><b>Finish</b></p> <p>Black</p>	<p><b>Code</b></p> <p>81064</p>
		<p>Unión</p> <p>Tipo linear.</p> <p>Material:PC, color:negro.</p>	<p><b>Finish</b></p> <p>Black</p>	<p><b>Code</b></p> <p>81052</p>
		<p>Unión</p> <p>Tipo linear.</p> <p>Material:PC, color:negro.</p>	<p><b>Finish</b></p> <p>Black</p>	<p><b>Code</b></p> <p>81055</p>
		<p>Unión</p> <p>Tipo linear.</p> <p>Material:PC, color:negro.</p>	<p><b>Finish</b></p> <p>Black</p>	<p><b>Code</b></p> <p>81058</p>
		<p>Unión</p> <p>Tipo linear.</p> <p>Material:PC, color:negro.</p>	<p><b>Finish</b></p> <p>Black</p>	<p><b>Code</b></p> <p>81061</p>

# Pound Shaper\_distance



Pound Shaper\_distance | Projectors | Accessories

76667W66



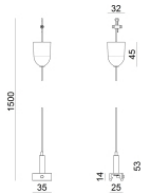
Colgantes  
Material:plástico, color:blanco.

**Code**  
81006



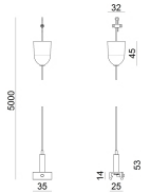
Colgantes  
Material:plástico, color:blanco.

**Code**  
81007



Colgantes  
Material:plástico, color:negro.

**Code**  
81008



Colgantes  
Material:plástico, color:negro.

**Code**  
81009



Colgantes  
Material:plástico, color:blanco.

**Code**  
81018



Colgantes  
Material:plástico, color:negro.

**Code**  
81019



Colgantes  
Material:plástico, color:blanco.

**Code**  
81021



Colgantes  
Material:plástico, color:negro.

**Code**  
81022



# Pound Shaper\_distance



Pound Shaper\_distance | Projectors | Accessories

76667W66

		Cubierta de alambre Material:PC, color:blanco.	<b>Code</b> <u>81069</u>
		Cubierta de alambre Material:PC, color:blanco.	<b>Code</b> <u>81072</u>
		Cubierta de alambre Material:PC, color:blanco.	<b>Code</b> <u>81075</u>
		Cubierta de alambre Material:PC, color:blanco.	<b>Code</b> <u>81078</u>
		Cubierta de alambre Material:PC, color:blanco.	<b>Code</b> <u>81081</u>
		Cubierta de alambre Material:PC, color:negro.	<b>Code</b> <u>81070</u>
		Cubierta de alambre Material:PC, color:negro.	<b>Code</b> <u>81073</u>
		Cubierta de alambre Material:PC, color:negro.	<b>Code</b> <u>81076</u>

# Pound Shaper\_distance



Pound Shaper\_distance | Projectors | Accessories  
**76667W66**

		<p>Cubierta de alambre                      Material:PC, color:negro.</p>	<p><b>Code</b>  <u>81079</u></p>
		<p>Cubierta de alambre                      Material:PC, color:negro.</p>	<p><b>Code</b>  <u>81082</u></p>
		<p>Cubierta de alambre                      Material:blanco.</p>	<p><b>Code</b>  <u>83249</u></p>
		<p>Cubierta de alambre                      Material:negro, color:negro.</p>	<p><b>Code</b>  <u>83250</u></p>
			<p><b>Code</b>  <u>81094</u></p>
			<p><b>Code</b>  <u>81091</u></p>
			<p><b>Code</b>  <u>81095</u></p>
			<p><b>Code</b>  <u>81093</u></p>

# Pound Shaper\_distance



Pound Shaper\_distance | Projectors | Accessories  
76667W66

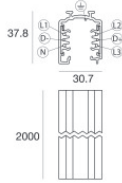
	Herramienta	Code	
		81005	
		Carril Largo: 1000mm; Tipo carril: Standard. Material:aluminio, color:Blanco, elaboración :Pintura.	Finish Code White 80990
		Carril Largo: 2000mm; Tipo carril: Standard. Material:aluminio, color:Blanco, elaboración :Pintura.	Finish Code White 80991
		Carril Largo: 3000mm; Tipo carril: Standard. Material:aluminio, color:Blanco, elaboración :Pintura.	Finish Code White 80992
		Carril Largo: 1000mm; Tipo carril: Standard. Material:aluminio, color:Negro, elaboración :Pintura.	Finish Code Black 80993
		Carril Largo: 2000mm; Tipo carril: Standard. Material:aluminio, color:Negro, elaboración :Pintura.	Finish Code Black 80994
		Carril Largo: 3000mm; Tipo carril: Standard. Material:aluminio, color:Negro, elaboración :Pintura.	Finish Code Black 80995
		Carril Largo: 1000mm; Tipo carril: Standard. Material:aluminio, color:Blanco, elaboración :Pintura.	Finish Code White 83336

# Pound Shaper\_distance



Pound Shaper\_distance | Projectors | Accessories

76667W66



Carril

Largo: 2000mm; Tipo carril: Standard.

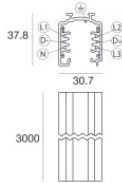
Material:aluminio, color:Blanco, elaboración :Pintura.

**Finish**

White

**Code**

83337



Carril

Largo: 3000mm; Tipo carril: Standard.

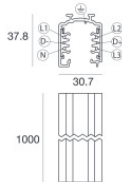
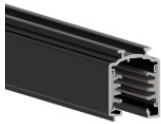
Material:aluminio, color:Blanco, elaboración :Pintura.

**Finish**

White

**Code**

83338



Carril

Largo: 1000mm; Tipo carril: Standard.

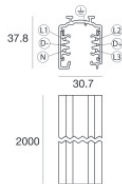
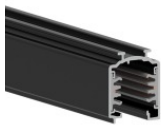
Material:aluminio, color:Negro, elaboración :Pintura.

**Finish**

Black

**Code**

83339



Carril

Largo: 2000mm; Tipo carril: Standard.

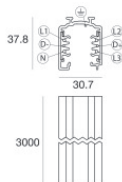
Material:aluminio, color:Negro, elaboración :Pintura.

**Finish**

Black

**Code**

83340



Carril

Largo: 3000mm; Tipo carril: Standard.

Material:aluminio, color:Negro, elaboración :Pintura.

**Finish**

Black

**Code**

83341